

Scheda tecnica dati

Cavo di interconnessione

Cod. art.: 50140174

KDS U-M12-5A-M12-5A-P1-003-25X

Contenuto

- Dati tecnici
- Collegamento elettrico
- Schemi elettrici
- Accessori



La figura può variare



Dati tecnici

Dati di base

| | |
|------------|---|
| Idoneo per | Adattatore per il passaggio da ODSL9 a ODS9 |
|------------|---|

Collegamento

Collegamento 1

| | |
|-----------------------------|----------------------|
| Tipo di collegamento | Connettore circolare |
| Grandezza della filettatura | M12 |
| Tipo | female |
| Numero di poli | 5 poli |
| Codifica | Codifica A |
| Modello | Assiale |
| Connettore circolare, LED | No |

Collegamento 2

| | |
|-----------------------------|----------------------|
| Tipo di collegamento | Connettore circolare |
| Grandezza della filettatura | M12 |
| Tipo | male |
| Numero di poli | 5 poli |
| Codifica | Codifica A |
| Modello | Assiale |

Proprietà del cavo

| | |
|-------------------------------|---|
| Numero di conduttori | 5 pezzo(i) |
| Sezione del conduttore | 0,34 mm ² |
| Colore della guaina | Nero |
| Schermato | No |
| Cavo incrociato | Collegamento 1, pin 2 <-> Collegamento 2, pin 5 |
| Senza silicone | Sì |
| Modello di cavo | Cavo di interconnessione |
| Lunghezza cavo | 300 mm |
| Materiale della guaina | PUR |
| Idoneità per catena portacavi | No |

Caratteristiche della guaina esterna Senza CFC, cadmio, silicone e piombo, buone proprietà per la lavorazione a macchina

Resistenza della guaina esterna Buona resistenza alle sostanze chimiche, all'olio e alla benzina, con ritardo di propagazione della fiamma secondo UL 1581 VW1 / CSA FT1

Dati meccanici

| | |
|-----------------------|-------|
| Apertura della chiave | 13 mm |
| Peso netto | 23 g |

Comando e visualizzazione

Certificazioni

| | |
|---------------------|-------|
| Grado di protezione | IP 67 |
| | IP 65 |

Classificazione

| | |
|--------------------------|----------|
| Voce tariffaria doganale | 85444290 |
| ECLASS 5.1.4 | 27279201 |
| ECLASS 8.0 | 27279218 |
| ECLASS 9.0 | 27060311 |
| ECLASS 10.0 | 27060311 |
| ECLASS 11.0 | 27060311 |
| ECLASS 12.0 | 27060311 |
| ECLASS 13.0 | 27060311 |
| ECLASS 14.0 | 27060311 |
| ECLASS 15.0 | 27060311 |
| ECLASS 16.0 | 27060311 |
| ETIM 5.0 | EC001855 |
| ETIM 6.0 | EC001855 |
| ETIM 7.0 | EC001855 |
| ETIM 8.0 | EC001855 |
| ETIM 9.0 | EC001855 |
| ETIM 10.0 | EC001855 |
| UNSPSC 26.08 | 26121604 |

Collegamento elettrico

Collegamento 1

| | |
|-----------------------------|----------------------|
| Tipo di collegamento | Connettore circolare |
| Grandezza della filettatura | M12 |
| Tipo | female |
| Numero di poli | 5 poli |
| Codifica | Codifica A |
| Modello | Assiale |
| Connettore circolare, LED | No |

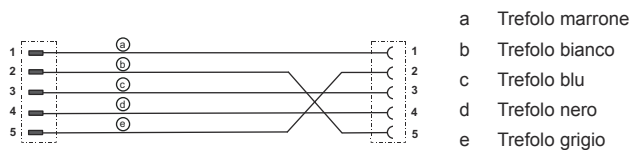
Collegamento elettrico

Collegamento 2

| | |
|-----------------------------|----------------------|
| Tipo di collegamento | Connettore circolare |
| Grandezza della filettatura | M12 |
| Tipo | male |
| Numero di poli | 5 poli |
| Codifica | Codifica A |
| Modello | Assiale |

Schemi elettrici

Schema di cablaggio



Accessori

Generalità

| | Cod. art. | Designazione | Articolo | Descrizione |
|--|-----------|---------------|----------|--|
|  | 50132266 | TT-Set 0,6-13 | Attrezzo | Tipo: Chiave dinamometrica Apertura della chiave: 13 mm Momento torcente: 0,6 N·m Materiale: Plastica, Acciaio inox Temperatura ambiente: -40 ... 120 °C |

Avviso



È possibile trovare una lista con tutti gli accessori disponibili sul sito di Leuze nel registro Download della pagina di dettaglio del prodotto.