

Teknik veri sayfası

Barkod konumlandırma sistemi

Ürün no.: 50106813

BPS 8 SM 100-04



Şekil farklılık gösterebilir

İçerik

- Teknik veriler
- Boyutlandırılmış çizimler
- Elektrik bağlantısı
- Diyagramlar
- Kumanda ve gösterge
- Ürün anahtarı
- Uyarılar
- Aksesuarlar



CDRH



UK
CA

Teknik veriler

Temel veriler

Seri	BPS 8
Veri telegramı	İkili protokol 4
Sipariş hatırlatması	Barkod bandı ayrı sipariş edilmelidir

Karakteristik parametreler

MTTF	67,5 Yıllar
------	-------------

Optik veriler

Odak derinliği	60 ... 120 mm
Işık kaynağı	Lazer, Kırmızı
Dalga boyu	655 nm
Lazer sınıfı	2, IEC/EN 60825-1:2014
Gönderme sinyali şekli	sürekli
Işın demeti çıkışı	Yön değiştirici aynalı yandan

Ölçüm verileri

Ölçüm aralığı	0 ... 10.000.000 mm
Çözünürlük	0,001 ... 100 mm
Üretilebilirlik (1 Sigma)	1 mm
Ölçüm değerinin çıkışı	3,3 ms
Travers oranı maks.	4 m/s

Elektrik verileri

Koruma devresi	Kısa devre koruması
----------------	---------------------

Güç verileri

Besleme gerilimi U_B	4,75 ... 5,5 V, DC
Akım tüketimi, maks.	250 mA

Girişler/çıkışlar seçilebilir

Çıkış akımı, maks.	100 mA
Giriş/çıkış sayısı seçilebilir	1 Adet

Arayüz

Tür	RS 232
RS 232	
İşlev	Proses
Transfer hızı	1.200 ... 187.500 Bd
Veri formatı	sabit
Başlangıç biti	1
Veri biti	8
Durdurma biti	1
Parite	ayarlanabilir
Transfer protokolü	ayarlanabilir
Veri kodlaması	ikili

Arayüz bakım

Tür	RS 232
RS 232	
İşlev	Bakım

Bağlantı

Bağlantı sayısı	1 Adet
-----------------	--------

Bağlantı 1

İşlev	Cihaz bağlantısı
Bağlantı türü	Yuvarlak konektör
Vida dışı büyüklüğü	M12
Tip	erkek
Malzeme	Metal
Kutup sayısı	5 kutuplu
Kodlama	A kodlu

Mekanik bilgiler

Yapı şekli	Küçük
Ölçü (G x Y x U)	51 mm x 61 mm x 17,4 mm
Malzeme gövde	Metal
Metal gövde	Çinko baskı döküm
Malzeme lens kapağı	Cam
Net ağırlık	120 g
Gövde rengi	gümüş Kırmızı
Montaj braket türü	Geçiş montaj braket Kurtağzı somunlar Montaj braket vida dışı opsiyonel montaj ünitesi üzerinden

Kumanda ve gösterge

Gösterge türü	LED
LED sayısı	2 Adet

Çevresel veriler

Ortam sıcaklığı işletim	0 ... 40 °C
Ortam sıcaklığı depolama	-20 ... 60 °C
Bağıl hava nemliliği (yoğuşmasız)	0 ... 90 %

Sertifikalar

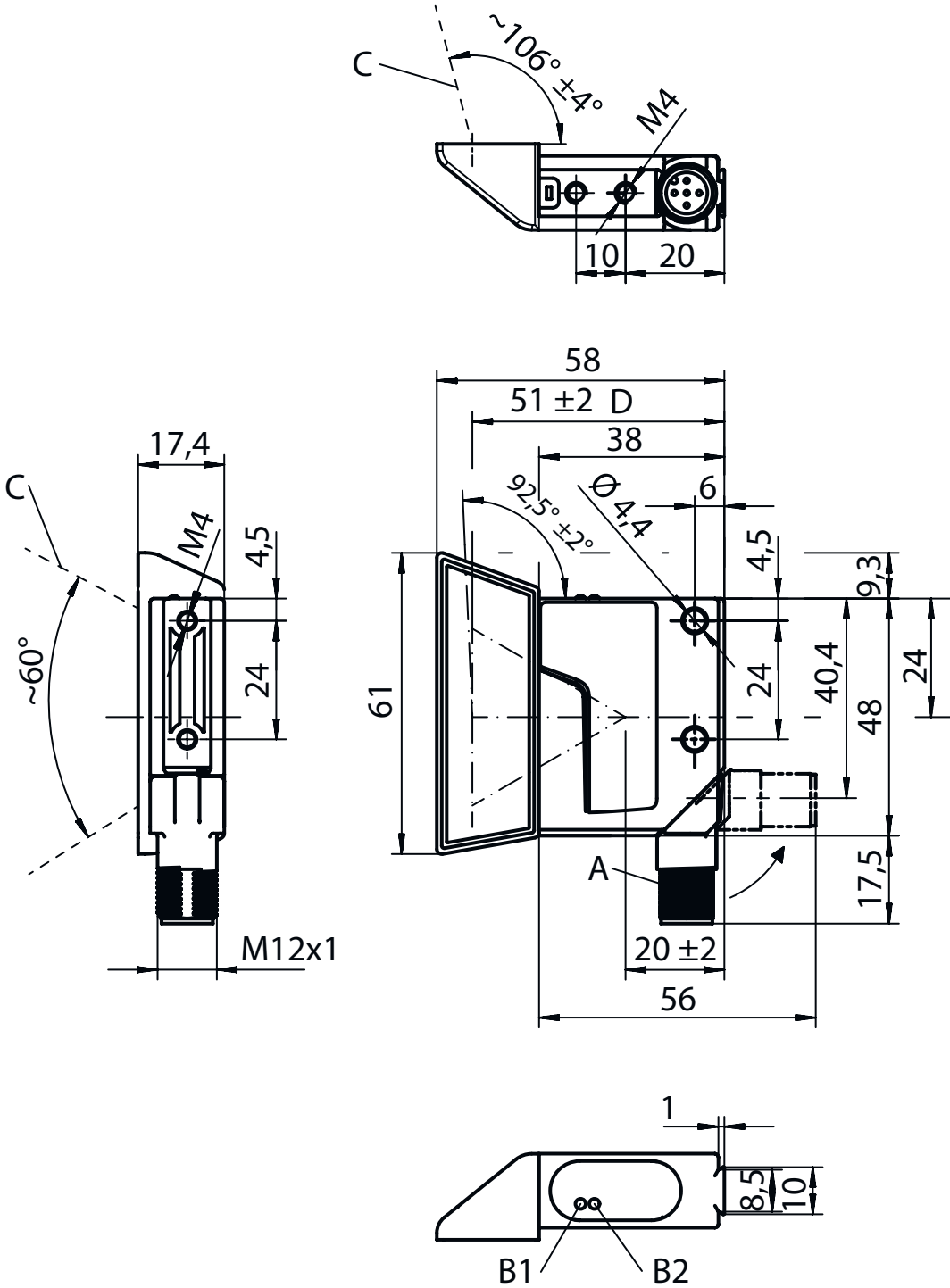
Koruma sınıfı	IP 67, EN 60529 vidalı konektörlerde veya açılmış kapatma kapaklarında
Güvenlik sınıfı	III
Sertifikasyonlar	c UL US
Standarta göre kontrol yöntemi EMV	EN 55022 EN 55024 EN 61000-4-2, -3, -4, -6 EN 61000-6-2, -3
Standarta göre kontrol yöntemi darbe	EN 60068-2-27 IEC 60068-2-27, Test Ea
Standarta göre kontrol yöntemi sabit darbe	IEC 60068-2-29, Test Eb
Standarta göre kontrol yöntemi titreşim	IEC 60068-2-6, Test Fc

Teknik veriler

Gümrük taife numarası	84719000
ECLASS 5.1.4	27280190
ECLASS 8.0	27280190
ECLASS 9.0	27280190
ECLASS 10.0	27280190
ECLASS 11.0	27280190
ECLASS 12.0	27280106
ECLASS 13.0	27280106
ECLASS 14.0	27280106
ECLASS 15.0	27280106
ECLASS 16.0	27280106
ETIM 5.0	EC001825
ETIM 6.0	EC001825
ETIM 7.0	EC001825
ETIM 8.0	EC001825
ETIM 9.0	EC001825
ETIM 10.0	EC001825
UNSPSC 26.08	39121528

Boyutlandırılmış çizimler

Tüm ölçü bilgileri milimetre cinsindedir



- A Döner fiş, 90° çevrilebilir
B Gösterge diyotları (B1: Durum LED'i, B2: Kod çözme LED'i)

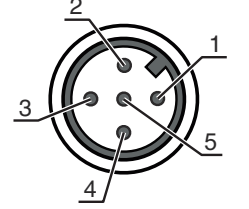
- C Tarama ışını, 150 mm okuma mesafesinde maks. 5 mm çeşitlendirme
D Optik eksen

Elektrik bağlantısı

Bağlantı 1

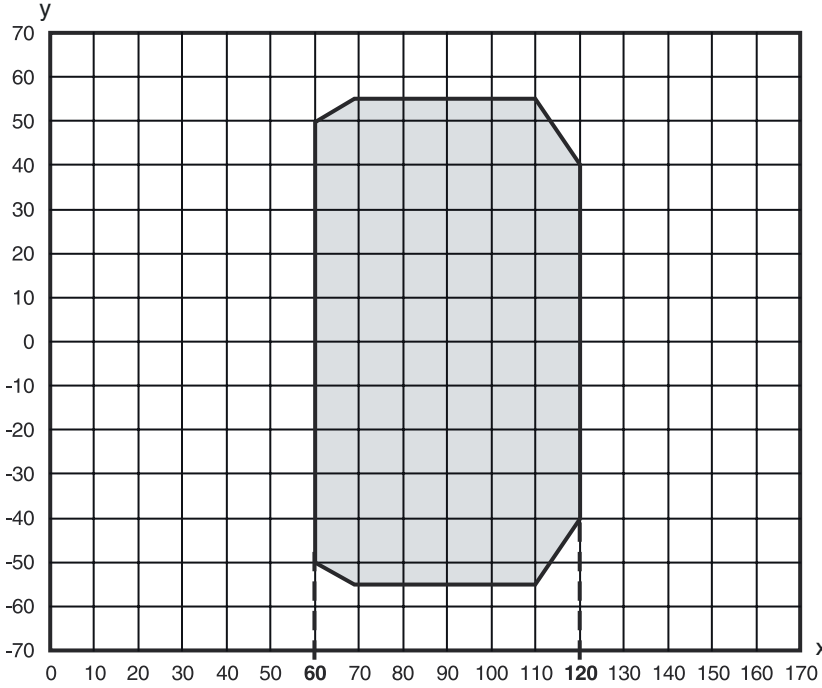
İşlev	Cihaz bağlantısı
Bağlantı türü	Yuvarlak konektör
Vida dişi büyüklüğü	M12
Tip	erkek
Malzeme	Metal
Kutup sayısı	5 kutuplu
Kodlama	A kodlu

Pin	Pin tahsisi
1	V+
2	RS 232 TxD
3	GND
4	RS 232 RxD
5	SW IN/OUT



Diyagramlar

Okuma alanı eğrisi



- x Okuma mesafesi [mm]
- y Okuma alanı genişliği [mm]
- gri Çalışma alanı

Kumanda ve gösterge

LED	Ekran	Anlam
1	Kapalı	Besleme gerilimi yok
	yeşil, yanıp sönüyor	Cihaz normal, başlatma aşaması
	yeşil, sürekli ışık	İşletime hazır olma
	kırmızı, yanıp sönüyor	Cihaz normal, uyarı yapılmış
	kırmızı, sürekli ışık	Cihaz hatası
2	turuncu, yanıp sönüyor	Servis işletme aktif
	Kapalı	Konumlandırma devre dışı
	yeşil, sürekli ışık	Konumlandırma sürüyor (konum değeri geçerli)

Kumanda ve gösterge

LED	Ekran	Anlam
2	kırmızı, sürekli ışık turuncu, sürekli ışık	Konumlandırma sürüyor (konum değeri geçersiz) Konumlandırma sürüyor (marka etiketi algılandı)

Ürün anahtarı

Parça atama: BPS 8 XX YYY - ZZ

XX	Tarama prensibi/optik S: Hat tarayıcı (tek hat) M: Medium Density (orta uzaklık)
YYY	Işın çıkışı 100: Yandan 102: Ön tarafta
ZZ	Standart ayar 01 / 05: İkili protokol 1 02: İkili protokol 2 03: İkili protokol 3 04: İkili protokol 4 10: İkili protokol 6

Uyarı



☞ Mevcut tüm cihaz modellerine sahip bir listeyi, www.leuze.com Leuze internet sitesinde bulabilirsiniz.

Uyarılar



Kullanım amacına dikkat edin!



- ☞ Ürün bir emniyet sensörü değildir ve personel koruma amaçlı değildir.
- ☞ Ürün sadece yetkili kişiler tarafından kullanılmalıdır.
- ☞ Ürünü sadece amacına uygun kullanıma göre kullanın.



DİKKAT! LAZER IŞINI – LAZER SINIFI 2



Işına doğrudan bakmayın!

Bu cihaz IEC/EN 60825-1:2014 uyarınca **lazer sınıfı 2** bir ürünün gereksinimlerini ve de U.S. 21 CFR 1040.10 hükümlerini uyarınca 08.05.2019 tarihli Laser Notice No. 56 uygunluğunda sapmalarla karşılamaktadır.

- ☞ Hiçbir zaman lazer ışınına veya yansıyan ışınların geldiği yöne bakmayın. Işın girişine uzun süre bakıldığında retinada hasar meydana gelebilir.
- ☞ Cihazın lazer ışınıni kişilere doğrultmayın!
- ☞ Lazer ışınması yanlışlıkla bir insana hizalandığında, lazer ışınıni saydam olmayan, yansımaya yapmayan objelerle kesin.
- ☞ Cihazın montajı ve hizalanması sırasında yansıyan yüzeyler nedeniyle lazer ışınıni yansımalarını engelleyin!
- ☞ DİKKAT! Burada belirtilen kullanım veya ayarlama tertibatlarından başkaları veya diğer bir uygulama yöntemi kullanıldığında, bu durum tehlikeli bir şekilde radyasyona maruz kalınmayla sonuçlanabilir.
- ☞ Yasal ve yerel lazer koruma kurallarını dikkate alın.
- ☞ Cihazda müdahaleler ve değişiklikler yapılmasına izin verilmez.
Cihaz, kullanıcı tarafından ayarlanması veya bakım yapılması gereken bileşenler içermez.
Onarım işleri sadece Leuze electronic GmbH + Co. KG tarafından yapılabilir.

Uyarılar

UYARI

**Lazer ikaz ve uyarı levhalarını yerleştirin!**

Cihaz üzerinde ikaz ve uyarı levhaları bulunuyor. Ayrıca cihaz için çok dilli, kendinden yapışkanlı lazer ikaz ve uyarı levhaları (etiketleri) ek olarak verilmiştir.


- ☞ "Dil olarak kullanım yerine uygun lazer uyarı levhasını cihaza yerleştirin. Cihazın ABD'de kullanılması halinde "Complies with 21 CFR 1040.10" notuna sahip etiketi kullanın.
- ☞ Cihaz üzerinde herhangi bir levha (örn. cihaz bunun için küçükse) veya cihaz üzerine yerleştirilmiş lazer ikaz ve lazer uyarı levhaları montaj pozisyonu nedeniyle örtülü kaldığında bu lazer ikaz ve lazer uyarı levhalarını cihazın yakınına yerleştirin.
- ☞ Lazer ikaz ve lazer uyarı levhalarını, cihazın lazer ışımaya veya diğer optik ışımaya maruz kalınmayacak şekilde yerleştirin.

Aksesuarlar



Bağlantı teknolojisi - bağlantı ünitesi

	Ürün no.	Adı	Ürün	Tanım
	50112891	MA 248i Profinet Gateway	Modüler bağlantı ünitesi	Besleme gerilimi: 18 ... 30 V, DC Akım tüketimi, maks.: 300 mA Arayüz: RS 232, PROFINET Bağlantılar: 6 Adet Koruma sınıfı: IP 65
	50104790	MA 8-01	Modüler bağlantı ünitesi	Besleme gerilimi: 10 ... 30 V, DC Akım tüketimi, maks.: 50 mA Arayüz: RS 485 Bağlantılar: 3 Adet Koruma sınıfı: IP 67

Bağlantı teknolojisi - bağlantı kabloları


	Ürün no.	Adı	Ürün	Tanım
	50040757	KB 008-3000 A	Bağlantı kablosu	Uygulama: Yağa/yağlama maddelerine karşı dayanım Bağlantı 1: Yuvarlak konektör, M12, eksenel, dişi, A kodlu, 5 kutuplu Yuvarlak konektör, LED: Hayır Bağlantı 2: açık uç Korunmalı: Evet Kablo uzunluğu: 3.000 mm Malzeme kılıf: PUR

Bağlantı teknolojisi – Bağlantı kabloları


	Ürün no.	Adı	Ürün	Tanım
	50113467	KB JST-M12A-5P-3000	Bağlantı kablosu	Uygulama: Kimyasallara karşı dayanım Arayüz için uygundur: RS 232 Bağlantı 1: Yuvarlak konektör, M12, eksenel, dişi, A kodlu, 5 kutuplu Bağlantı 2: JST ZHR konektörü, 12 kutuplu Korunmalı: Evet Kablo uzunluğu: 3.000 mm Malzeme kılıf: PUR
	50133890	KDS S-M12-5A-M12-5A-P1-020	Bağlantı kablosu	Uygulama: Yağa/yağlama maddelerine karşı dayanım Bağlantı 1: Yuvarlak konektör, M12, eksenel, dişi, A kodlu, 5 kutuplu Bağlantı 2: Yuvarlak konektör, M12, eksenel, erkek, A kodlu, 5 kutuplu Korunmalı: Evet Kablo uzunluğu: 2.000 mm Malzeme kılıf: PUR

Aksesuarlar



Montaj tekniği - montaj braketi açısı

	Ürün no.	Adı	Ürün	Tanım
	50104791	BT 8-01	Montaj ünitesi	Montaj braketi, tesis tarafı: Geçiş montaj braketi Montaj braketi, cihaz tarafı: vidalanabilir Malzeme: Metal

Montaj tekniği - yuvarlak çubuk montaj braketleri

	Ürün no.	Adı	Ürün	Tanım
	50127177	BTU 008M-D10	Montaj sistemi	Montaj ünitesinin uygulanması: Montaj sistemi Montaj braketi, tesis tarafı: Sac sıkma montaj braketi, yuvarlak çubuk 10 mm için Montaj braketi, cihaz tarafı: vidalanabilir Montaj ünitesi türü: 360° döner, ayarlanabilir, kelepçelenebilir Malzeme: Metal

Barkod bandı

	Ürün no.	Adı	Ürün	Tanım
	50144173	BCB G30 H25 L010	Barkod bandı	Ölçüler: 25 mm x 10.000 mm Izgara ölçüsü: 30 mm Üretim yöntemi barkod bandı: Dijital baskı
	50104792	BCB G30 H47 L010	Barkod bandı	Ölçüler: 47 mm x 10.000 mm Izgara ölçüsü: 30 mm Üretim yöntemi barkod bandı: Dijital baskı

Uyarı



☞ Mevcut tüm aksesuarların bir listesini, Leuze'nin internet sitesinde, ürün ayrıntıları sayfasındaki İndir sekmesinde bulabilirsiniz.