

Technisches Datenblatt

Verbindungsleitung

Art.-Nr.: 548952

CB-M12-Y1B

Inhalt

- Technische Daten
- Elektrischer Anschluss
- Schaltbilder
- Zubehör

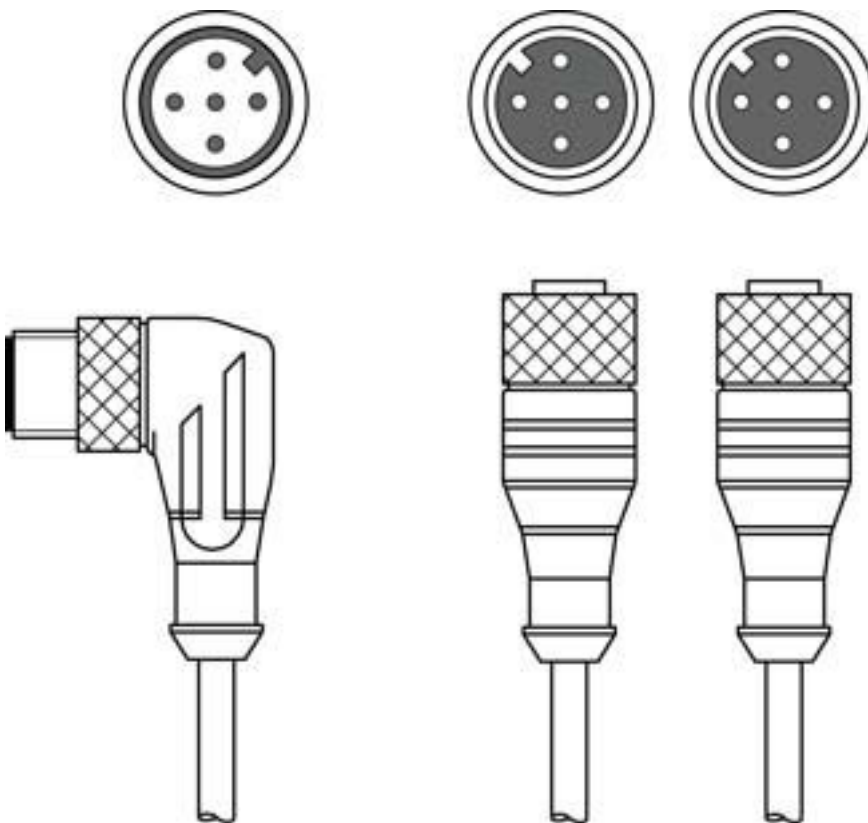


Abbildung kann abweichen



Technische Daten

Anschluss

Anschluss 1

Art des Anschlusses	Rundstecker
Gewindegröße	M12
Typ	male
Werkstoff Griffkörper	PUR
Farbe Griffkörper	schwarz
Polzahl	5 -polig
Kodierung	A-kodiert
Ausführung	gewinkelt

Anschluss 2

Art des Anschlusses	Rundstecker
Gewindegröße	M12
Typ	female
Werkstoff Griffkörper	PUR
Farbe Griffkörper	schwarz
Polzahl	5 -polig
Kodierung	A-kodiert
Ausführung	axial

Anschluss 3

Art des Anschlusses	Rundstecker
Gewindegröße	M12
Typ	female
Werkstoff Griffkörper	PUR
Polzahl	5 -polig
Kodierung	A-kodiert
Ausführung	axial
Farbe Griffkörper	schwarz

Leitungseigenschaften

Anzahl Adern	5 St.
Aderquerschnitt	0,34 mm ²
AWG	22
Farbe Mantel	schwarz
Geschirmt	Ja
Silikonfrei	Ja
Leitungsausführung	Verteilerleitung
Leitungsdurchmesser (außen)	6 mm
Leitungslänge	10.750 mm
Leitungslänge Schenkel 1	750 mm
Leitungslänge Schenkel 2	10.000 mm
Werkstoff Mantel	PUR
Aderisolation	PP
Schleppkettentauglichkeit	Nein

Mechanische Daten

Schlüsselweite	13 mm
----------------	-------

Umgebungsdaten

Umgebungstemperatur Betrieb	-25 ... 80 °C
-----------------------------	---------------

Zertifizierungen

Schutzart	IP 67
Zulassungen	c UL
	UL

Klassifikation

Zolltarifnummer	85444290
ECLASS 5.1.4	27279201
ECLASS 8.0	27279218
ECLASS 9.0	27060311
ECLASS 10.0	27060311
ECLASS 11.0	27060311
ECLASS 12.0	27060311
ECLASS 13.0	27060311
ECLASS 14.0	27060311
ETIM 5.0	EC001855
ETIM 6.0	EC001855
ETIM 7.0	EC001855
ETIM 8.0	EC001855
ETIM 9.0	EC001855

Elektrischer Anschluss

Anschluss 1

Art des Anschlusses	Rundstecker
Gewindegröße	M12
Typ	male
Werkstoff Griffkörper	PUR
Farbe Griffkörper	schwarz
Polzahl	5 -polig
Kodierung	A-kodiert
Ausführung	gewinkelt

Elektrischer Anschluss

Anschluss 2

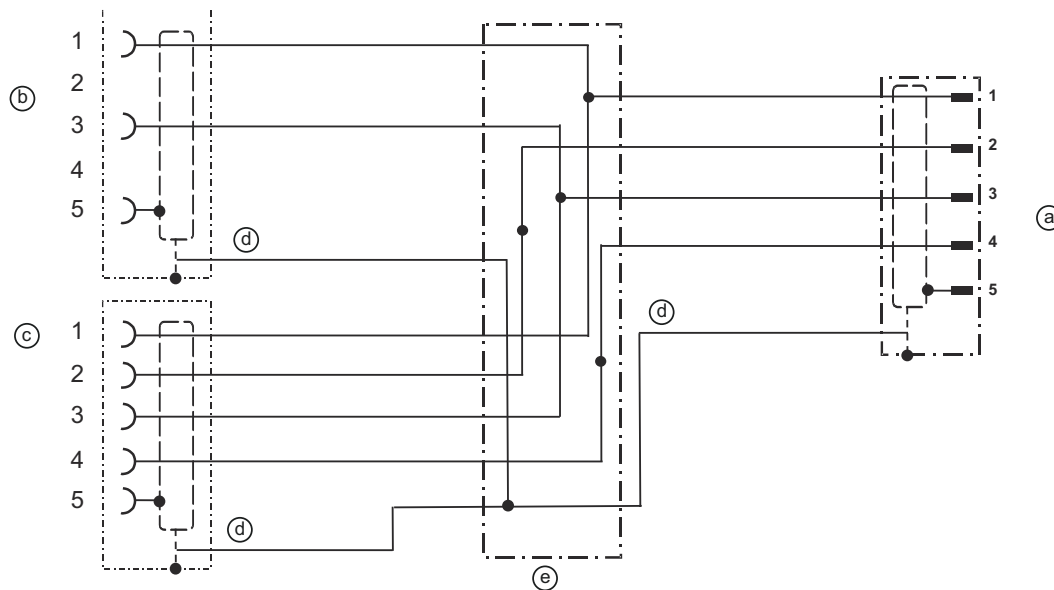
Art des Anschlusses	Rundstecker
Gewindegröße	M12
Typ	female
Werkstoff Griffkörper	PUR
Farbe Griffkörper	schwarz
Polzahl	5 -polig
Kodierung	A-kodiert
Ausführung	axial

Anschluss 3

Art des Anschlusses	Rundstecker
Gewindegröße	M12
Typ	female
Werkstoff Griffkörper	PUR
Polzahl	5 -polig
Kodierung	A-kodiert
Ausführung	axial
Farbe Griffkörper	schwarz


Schaltbilder

Verdrahtungsschema



- a Stecker, M12
- b Buchse, M12
- c Buchse, M12
- d Schirm
- e T-Stück

Zubehör**Allgemein**

	Art.-Nr.	Bezeichnung	Artikel	Beschreibung
	50132266	TT-Set 0,6-13	Werkzeug	Art: Drehmomentschlüssel Schlüsselweite: 13 mm Drehmoment: 0,6 N·m Werkstoff: Kunststoff, Edelstahl Umgebungstemperatur: -40 ... 120 °C

Hinweis

↪ Eine Liste mit allen verfügbaren Zubehöartikeln finden Sie auf der Webseite von Leuze im Download-Tab der Artikeldetailseite.