

Technisch gegevensblad

Optische spoorgeleidingssensor

Art.-nr.: 50137472

OGS 600-280/CN-M12



Afbeelding kan afwijken

Inhoud

- Technische gegevens
- Maattekeningen
- Elektrische aansluiting
- Diagrammen
- Opmerkingen
- Toebehoren

CE CANopen RS232

UL LISTED US

UK CA

Technische gegevens

Basisgegevens

Serie	OGS 600
Applicatie	Optische spoorgeleiding
Spoortypen	Donker spoor op een lichte ondergrond Licht spoor op donkere achtergrond Retrorefleterend spoor

Optische gegevens

Werkgebied	10 ... 70 mm
Lichtbron	LED, Rood
Golflengte	634 nm
Zendsignaalvorm	gepulst
Detectiebreedte volledig spoor	265 mm

Meetgegevens

Meetwaarderresolutie	1 mm, Werkafstand 35 mm
Lineariteitsfout	0 ... 5 mm, Werkafstand 35 mm
Uitvoerwaarde voor randen	170 ... 2.830
Maximale uitvoerwaarde	0 ... 3.000

Elektrische gegevens

Bluscircuit	Kortsluitbeveiliging Ompoolbeveiliging
-------------	---

Prestatiegegevens

Voedingsspanning U_B	18 ... 30 V, DC
Gemiddeld opgenomen vermogen	4 W

Uitgangen

Aantal digitale schakeluitgangen	1 St.
----------------------------------	-------

Schakeluitgangen

Type	Digitale schakeluitgang
Spanningstype	DC
Schakelstroom, max.	100 mA
Schakelspanning	high: $\geq(U_B - 2V)$ low: $\leq 2 V$

Schakeluitgang 1

Schakelement	Transistor, PNP
Schakelprincipe	Spoorbewaking / contrastbewaking, instelbaar

Tijdgedrag

Cyclustijd	10 ms
------------	-------

Interface

Type	CANopen
------	---------

CANopen

Functie	Proces
Overdrachtssnelheid	10 ... 1.000 kBit/s

Interface service

Type	RS 232
------	--------

RS 232

Overdrachtssnelheid	115.200 bit/s
---------------------	---------------

Aansluiting

Aantal aansluitingen	2 St.
----------------------	-------

Aansluiting 1

Functie	Data-interface
Type aansluiting	Ronde stekker
Schroefdraadmaat	M12
Type	female
Materiaal	Metaal
Aantal polen	5 -polig
Codering	A-gecodeerd

Aansluiting 2

Functie	Service-interface Signaal OUT Spanningsvoorziening
Type aansluiting	Ronde stekker
Schroefdraadmaat	M12
Type	male
Materiaal	Metaal
Aantal polen	5 -polig
Codering	A-gecodeerd

Mechanische gegevens

Bouwworm	hoekig
Afmeting (b x h x l)	34,5 mm x 47,5 mm x 360 mm
Behuizing metaal	Aluminium
Materiaal optiekafdekking	Kunststof
Nettogewicht	405 g
Kleur behuizing	Rood
Type bevestiging	meegeleverde bevestigingsbeugel

Bediening en display

Type configuratie/parametrering	Software
---------------------------------	----------

Omgevingsgegevens

Omgevingstemperatuur bedrijf	-15 ... 50 °C
Omgevingstemperatuur opslag	-30 ... 60 °C

Certificeringen

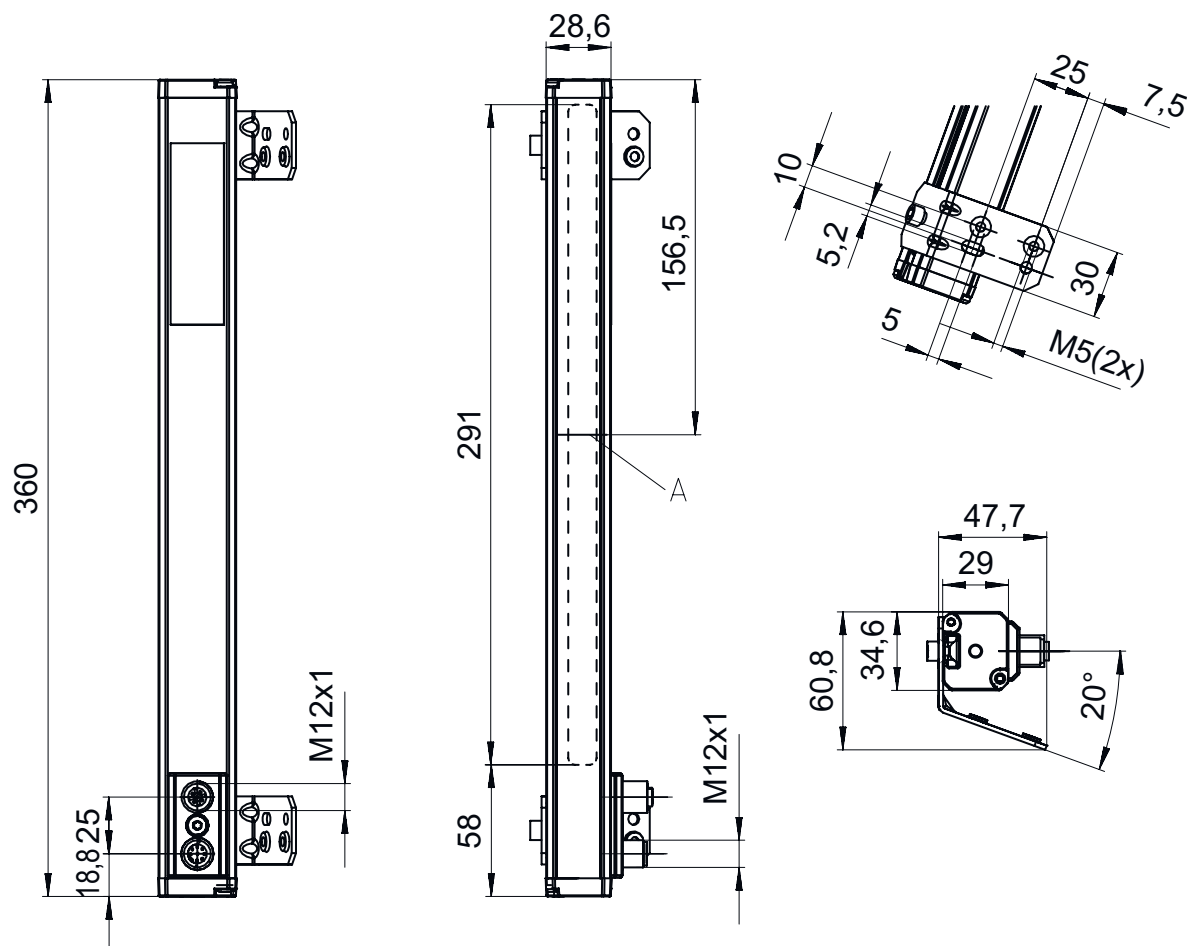
Beschermingsgraad	IP 65
Beschermingsgraad	III
Goedkeuringen	c UL US
Geldige norm	EN 60947-5-2:2007+A1:2012

Technische gegevens

Douanetariefnummer	85365019
ECLASS 5.1.4	27270906
ECLASS 8.0	27270906
ECLASS 9.0	27270906
ECLASS 10.0	27270906
ECLASS 11.0	27270906
ECLASS 12.0	27270906
ECLASS 13.0	27270906
ECLASS 14.0	27270906
ETIM 5.0	EC001820
ETIM 6.0	EC001820
ETIM 7.0	EC001820
ETIM 8.0	EC001820
ETIM 9.0	EC001820

Maattekeningen

Alle maten in millimeter



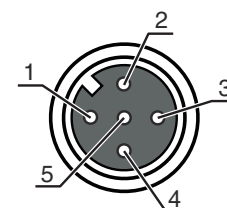
A Geïntegreerde verlichting

Elektrische aansluiting

Aansluiting 1

Functie	Data-interface
Type aansluiting	Ronde stekker
Schroefdraadmaat	M12
Type	female
Materiaal	Metaal
Aantal polen	5 -polig
Codering	A-gecodeerd

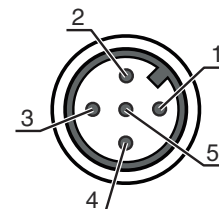
Pin	Pintoewijzing
1	CAN Shield
2	n.c.
3	CAN GND
4	CAN H
5	CAN L



Aansluiting 2

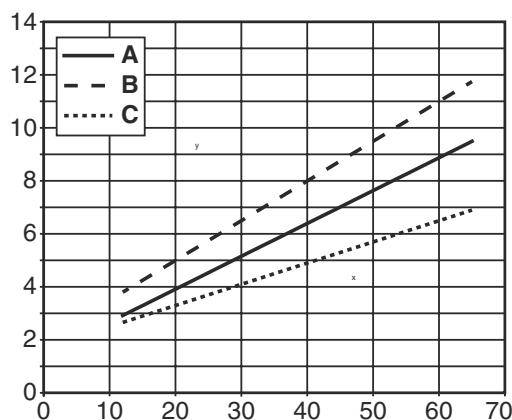
Functie	Service-interface
	Signaal OUT
	Spanningsvoorziening
Type aansluiting	Ronde stekker
Schroefdraadmaat	M12
Type	male
Materiaal	Metaal
Aantal polen	5 -polig
Codering	A-gecodeerd

Pin	Pintoewijzing
1	V+
2	RxD RS232
3	GND
4	OUT 1
5	TxD RS 232



Diagrammen

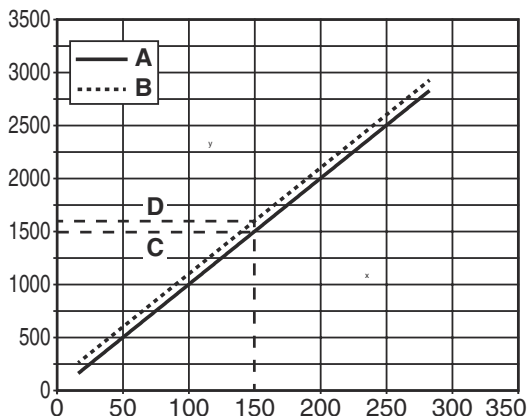
Karakteristiek typische waarde: lineariteitsfout



x Afstand sensor vloer [mm]
 y Lineariteitsfout [mm]
 A Typische waarde
 B max.
 C min.

Diagrammen

Sensorkarakteristiek bij een spoor



- x Positie van de linkerrand van het spoor onder de sensor [mm]
- y Randpositie
- A Meetwaarden linkerrand
- B Meetwaarden rechterraand
- C Positie linkerrand
- D Positie rechterraand

Opmerkingen

⚠ Gebruiken voor het bedoeld gebruik!

- ⚠ Het product is geen veiligheidssensor en dient niet voor personenbeveiliging.
- ⚠ Het product mag alleen door een bevoegd persoon in bedrijf worden gesteld.
- ⚠ Het product uitsluitend gebruiken volgens het bedoeld gebruik.

Bij UL-applicaties:



- ⓘ Bij UL-applicaties is het gebruik alleen toegestaan in Class-2-stroomcircuits volgens NEC (National Electric Code).
- ⓘ Omgevingstemperatuur max.: 50°C
- ⓘ Alleen voor gebruik in NFPA 79-toepassingen
- ⓘ Alleen geschikt voor gebruik in binnenruimten

Toebehoren

Aansluittechniek - aansluitkabels

	Art.-nr.	Benaming	Artikel	Beschrijving
	50114693	KB DN/CAN-2000 SA	Aansluitkabel	Geschikt voor interface: DeviceNet, CANopen Aansluiting 1: Ronde stekker, M12, axiaal, male, A-gecodeerd, 5 -polig Ronde stekker, LED: Nee Aansluiting 2: open uiteinde Afgeschermd: Ja Kabellengte: 2.000 mm Materiaal mantel: PUR
	50114697	KB DN/CAN-5000 SA	Aansluitkabel	Geschikt voor interface: CANopen, DeviceNet Aansluiting 1: Ronde stekker, M12, axiaal, male, A-gecodeerd, 5 -polig Ronde stekker, LED: Nee Aansluiting 2: open uiteinde Afgeschermd: Ja Kabellengte: 5.000 mm Materiaal mantel: PUR

Toebehoren

	Art.-nr.	Benaming	Artikel	Beschrijving
	50133839	KD U-M12-5A-P1-020	Aansluitkabel	Aansluiting 1: Ronde stekker, M12, axiaal, female, A-gecodeerd, 5 -polig Ronde stekker, LED: Nee Aansluiting 2: open uiteinde Afgeschermd: Nee Kabellengte: 2.000 mm Materiaal mantel: PUR
	50133841	KD U-M12-5A-P1-050	Aansluitkabel	Aansluiting 1: Ronde stekker, M12, axiaal, female, A-gecodeerd, 5 -polig Ronde stekker, LED: Nee Aansluiting 2: open uiteinde Afgeschermd: Nee Kabellengte: 5.000 mm Materiaal mantel: PUR

Opmerking



↪ Een lijst met alle beschikbare toebehoren vindt u op de webpagina van Leuze onder het downloadtabblad van de artikeldetailpagina.