

## Technisches Datenblatt Barcode Positioniersystem

Art.-Nr.: 50152290

BPS 358i SM 100



Abbildung kann abweichen

### Inhalt

- Technische Daten
- Maßzeichnungen
- Diagramme
- Artikelschlüssel
- Hinweise
- Zubehör



CDRH

EtherNet/IP<sup>®</sup>  
certification mark



UK  
CA

# Technische Daten

## Basisdaten

<b>Serie</b>	BPS 300i
<b>Bestellhinweis</b>	Barcodeband muss separat bestellt werden Betrieb nur in Verbindung mit Anschluss- teil MS 3xx, MK 3xx oder ME 348 103 möglich

## Kenngrößen

<b>MTTF</b>	83 Jahre
-------------	----------

## Optische Daten

<b>Schärfentiefe</b>	50 ... 170 mm
<b>Lichtquelle</b>	Laser, rot
<b>Wellenlänge</b>	655 nm
<b>Laser Klasse</b>	1, nach IEC 60825-1:2014 (EN 60825-1:2014)
<b>Sendesignalform</b>	kontinuierlich
<b>Lichtstrahlaustritt</b>	seitlich

## Messdaten

<b>Messbereich</b>	0 ... 10.000.000 mm
<b>Auflösung</b>	0,001 ... 10 mm
<b>Reproduzierbarkeit (1 Sigma)</b>	0,05 mm
<b>Messwertausgabe</b>	2 ms
<b>Verfahrgeschwindigkeit max.</b>	10 m/s

## Elektrische Daten

<b>Schutzbeschaltung</b>	Kurzschlusschutz Verpolschutz
--------------------------	----------------------------------

### Leistungsdaten

<b>Versorgungsspannung U<sub>B</sub></b>	18 ... 30 V, DC
<b>Leistungsaufnahme, max.</b>	3,7 W

### Ein-/Ausgänge wählbar

<b>Ausgangsstrom, max.</b>	60 mA
<b>Anzahl Ein-/Ausgänge wählbar</b>	2 St.
<b>Eingangsstrom, max.</b>	8 mA
<b>Schaltelement</b>	Transistor, PNP

## Schnittstelle

<b>Art</b>	EtherNet IP
<b>EtherNet IP</b>	
<b>Funktion</b>	Prozess
<b>Adressvergabe</b>	DHCP manuelle Adressvergabe
<b>Switch-Funktionalität</b>	integriert
<b>Übertragungsgeschwindigkeit</b>	10 Mbit/s 100 Mbit/s

## Schnittstelle Service

<b>Art</b>	USB
<b>USB</b>	
<b>Funktion</b>	Konfiguration/Parametrierung über integrierten Webserver Service

## Mechanische Daten

<b>Bauform</b>	kubisch
<b>Abmessung (B x H x L)</b>	100 mm x 108,7 mm x 48,3 mm
<b>Werkstoff Gehäuse</b>	Metall
<b>Gehäuse Metall</b>	Aluminium-Druckguss
<b>Werkstoff Optikabdeckung</b>	Glas
<b>Nettogewicht</b>	580 g
<b>Farbe Gehäuse</b>	rot silber
<b>Art der Befestigung</b>	Befestigung Rückseite Schwalbenschwanz-Nuten über optionales Befestigungsteil

## Bedienung und Anzeige

<b>Art der Anzeige</b>	LED
<b>Art der Konfiguration/Parametrierung</b>	über Webbrowser

## Umgebungsdaten

<b>Umgebungstemperatur Betrieb</b>	-5 ... 50 °C
<b>Umgebungstemperatur Lagerung</b>	-35 ... 70 °C
<b>Relative Luftfeuchtigkeit (nicht kondensierend)</b>	90 %

## Zertifizierungen

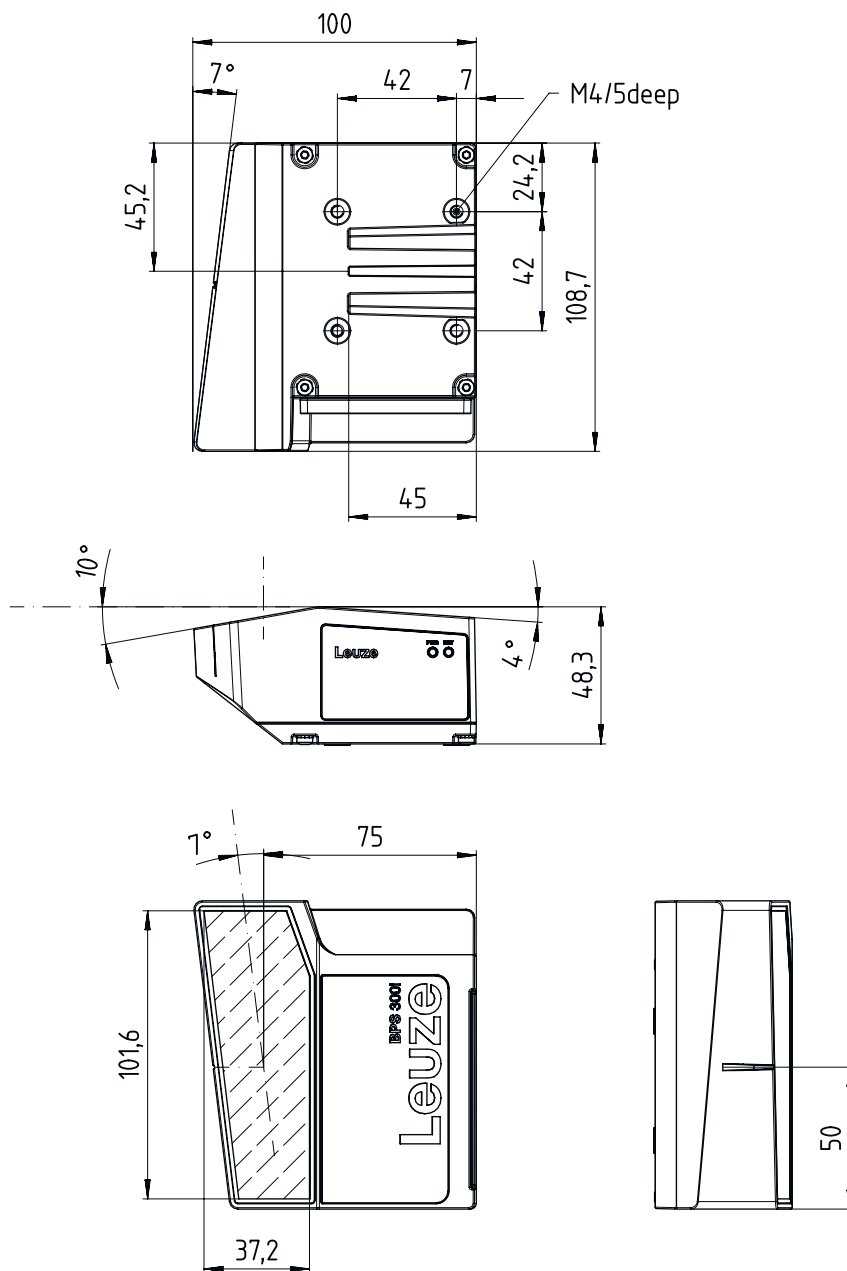
<b>Schutzart</b>	IP 65, EN 60529 bei verschr. Steckern bzw. aufges. Abdeckkappen
<b>Schutzklasse</b>	III
<b>Zulassungen</b>	c UL US
<b>Prüfverfahren EMV nach Norm</b>	EN 61000-6-2 EN 61000-6-3
<b>Prüfverfahren Schock nach Norm</b>	IEC 60068-2-27, Test Ea
<b>Prüfverfahren Dauerschock nach Norm</b>	IEC 60068-2-29, Test Eb
<b>Prüfverfahren Vibration nach Norm</b>	IEC 60068-2-6, Test Fc

## Klassifikation

<b>Zolltarifnummer</b>	84719000
<b>ECLASS 5.1.4</b>	27280190
<b>ECLASS 8.0</b>	27280190
<b>ECLASS 9.0</b>	27280190
<b>ECLASS 10.0</b>	27280190
<b>ECLASS 11.0</b>	27280190
<b>ECLASS 12.0</b>	27280106
<b>ECLASS 13.0</b>	27280106
<b>ECLASS 14.0</b>	27280106
<b>ECLASS 15.0</b>	27280106
<b>ECLASS 16.0</b>	27280106
<b>ETIM 5.0</b>	EC001825
<b>ETIM 6.0</b>	EC001825
<b>ETIM 7.0</b>	EC001825
<b>ETIM 8.0</b>	EC001825
<b>ETIM 9.0</b>	EC001825
<b>ETIM 10.0</b>	EC001825

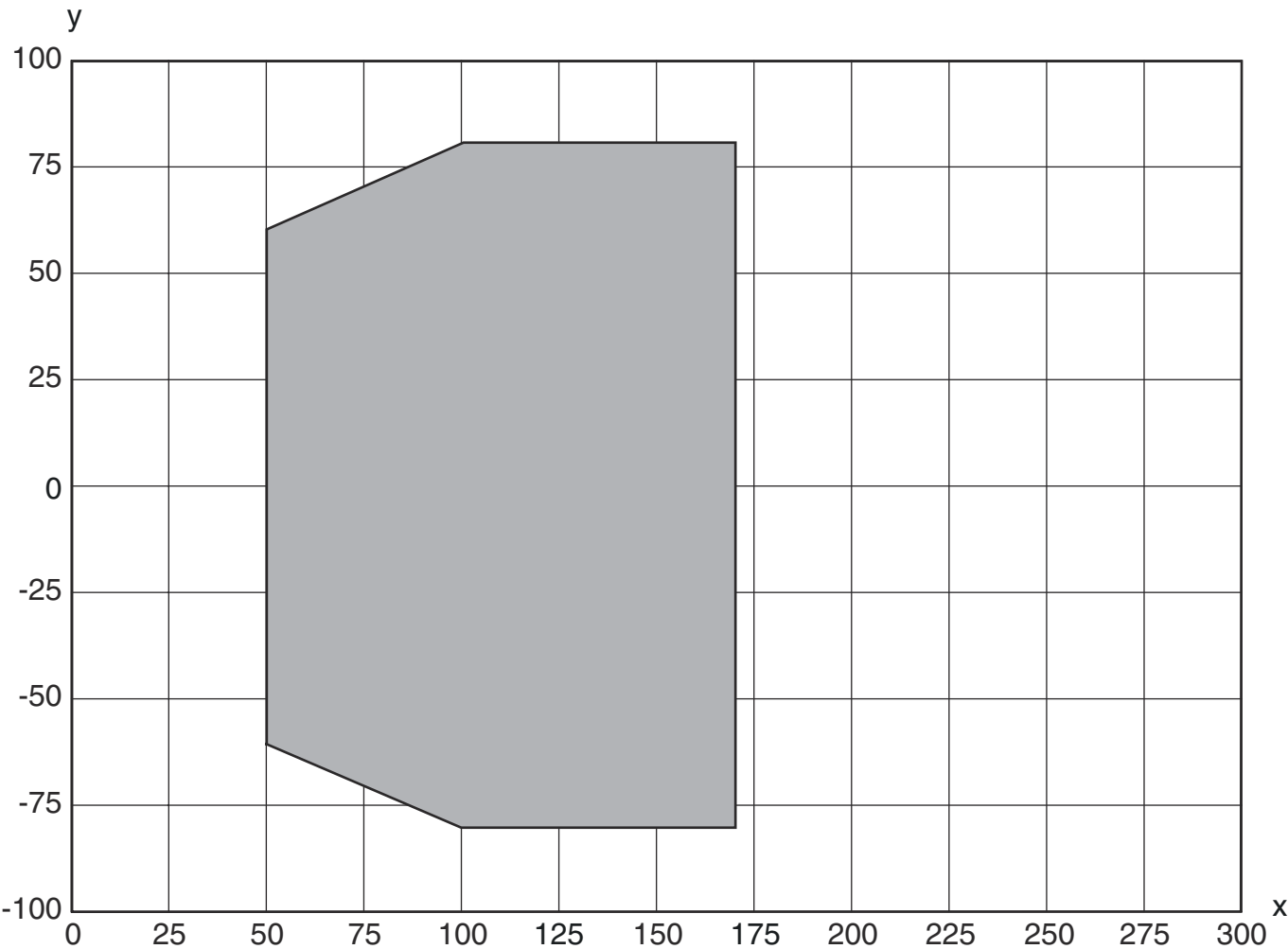
# Maßzeichnungen

Alle Maßangaben in Millimeter



Diagramme

Lesefeldkurve




x Lesefeldabstand [mm]  
y Lesefeldbreite [mm]

Artikelschlüssel



Artikelbezeichnung: BPS 3XXi SM 100 Y Z AA



BPS	<b>Funktionsprinzip</b> BPS: Barcode-Positioniersystem
3XXXi	<b>Serie / Schnittstelle (integrierte Feldbus-Technologie)</b> 300i: RS 232 / RS 422 (Stand-alone) 301i: RS 485 304i: PROFIBUS DP 307i: SSI 348i: PROFINET RT 3007i: SSI (reduzierter Funktionsumfang) 3048i: PROFINET RT (reduzierter Funktionsumfang) 338i: EtherCAT 358i: EtherNet/IP
SM	<b>Scanprinzip/Optik</b> S: Linienscanner (Single-Line)
100	<b>Strahlaustritt</b> 100: Seitlich

## Artikelschlüssel

Y Z	<b>Sonderausstattung</b> entfällt: keine Sonderausstattung D: mit Display H: mit Heizung D H: mit Display und Heizung
AA	<b>Schaltelement</b> entfällt: Transistor, PNP 02: Transistor, NPN
<b>Hinweis</b>  Eine Liste mit allen verfügbaren Gerätetypen finden Sie auf der Webseite von Leuze unter <a href="http://www.leuze.com">www.leuze.com</a> .	

## Hinweise

 <b>Bestimmungsgemäße Verwendung beachten!</b>	
	<ul style="list-style-type: none"> <li>Das Produkt ist kein Sicherheits-Sensor und dient nicht dem Personenschutz.</li> <li>Das Produkt ist nur von befähigten Personen in Betrieb zu nehmen.</li> <li>Setzen Sie das Produkt nur entsprechend der bestimmungsgemäßen Verwendung ein.</li> </ul>

 <b>ACHTUNG! LASERSTRAHLUNG – LASER KLASSE 1</b>	
	<p>Das Gerät erfüllt die Anforderungen gemäß IEC/EN 60825-1:2014 für ein Produkt der <b>Laserklasse 1</b> sowie die Bestimmungen gemäß U.S. 21 CFR 1040.10 mit den Abweichungen entsprechend der Laser Notice No. 56 vom 08.05.2019.</p> <ul style="list-style-type: none"> <li>Beachten Sie die geltenden gesetzlichen und örtlichen Laserschutzbestimmungen.</li> <li>Eingriffe und Veränderungen am Gerät sind nicht zulässig. Das Gerät enthält keine durch den Benutzer einzustellenden oder zu wartenden Teile. Eine Reparatur darf ausschließlich von Leuze electronic GmbH + Co. KG durchgeführt werden.</li> </ul>

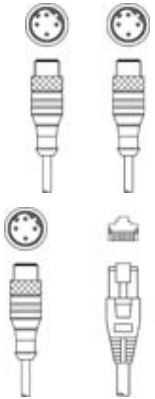
## Zubehör

### Anschlussstechnik - Anschlussleitungen


	Art.-Nr.	Bezeichnung	Artikel	Beschreibung
	50132079	KD U-M12-5A-V1-050	Anschlussleitung	Applikation: Chemikalienbeständig Anschluss 1: Rundstecker, M12, axial, female, A-kodiert, 5 -polig Rundstecker, LED: Nein Anschluss 2: offenes Ende Geschirmt: Nein Leitungslänge: 5.000 mm Werkstoff Mantel: PVC
	50135074	KS ET-M12-4A-P7-050	Anschlussleitung	Applikation: Öl-/Schmiermittelbeständig Geeignet für Schnittstelle: Ethernet Anschluss 1: Rundstecker, M12, axial, male, D-kodiert, 4 -polig Rundstecker, LED: Nein Anschluss 2: offenes Ende Geschirmt: Ja Leitungslänge: 5.000 mm Werkstoff Mantel: PUR

## Zubehör

### Anschlussstechnik - Verbindungsleitungen

	Art.-Nr.	Bezeichnung	Artikel	Beschreibung
	50137077	KSS ET-M12-4A-M12-4A-P7-020	Verbindungsleitung	Applikation: Öl-/Schmiermittelbeständig Geeignet für Schnittstelle: Ethernet Anschluss 1: Rundstecker, M12, axial, male, D-kodiert, 4 -polig Anschluss 2: Rundstecker, M12, axial, male, D-kodiert, 4 -polig Geschirmt: Ja Leitungslänge: 2.000 mm Werkstoff Mantel: PUR
	50135080	KSS ET-M12-4A-RJ45-A-P7-020	Verbindungsleitung	Applikation: Öl-/Schmiermittelbeständig Geeignet für Schnittstelle: Ethernet Anschluss 1: Rundstecker, M12, axial, male, D-kodiert, 4 -polig Anschluss 2: RJ45 Geschirmt: Ja Leitungslänge: 2.000 mm Werkstoff Mantel: PUR

### Anschlussstechnik - Steckverbinder


	Art.-Nr.	Bezeichnung	Artikel	Beschreibung
	50020501	KD 095-5A	Leitungsdose	Anschluss: Rundstecker, M12, axial, female, A-kodiert, 5 -polig

### Anschlussstechnik - Anschlussboxen

	Art.-Nr.	Bezeichnung	Artikel	Beschreibung
	50120796 *	MK 358	Anschlussteil	Geeignet für: BCL 358i Anzahl Anschlüsse: 4 St. Anschluss: Klemme
	50120797 *	MS 358	Anschlussteil	Geeignet für: BCL 358i Anzahl Anschlüsse: 4 St. Anschluss: Rundstecker, M12

\* Notwendiges Zubehör, bitte separat bestellen

### Befestigungstechnik - Rundstangenbefestigungen

	Art.-Nr.	Bezeichnung	Artikel	Beschreibung
	50027375	BT 56	Befestigungsteil	Funktionen: Statische Anwendungen Ausführung des Befestigungsteils: Montagesystem Befestigung, anlagenseitig: für Rundstange 16 mm, für Rundstange 18 mm, für Rundstange 20 mm Befestigung, geräteseitig: klemmbar Werkstoff: Metall Anzugsdrehmoment der Klemmbacken: 8 N·m

## Zubehör

## Befestigungstechnik - Sonstige

	Art.-Nr.	Bezeichnung	Artikel	Beschreibung
	50124941	BTU 0300M-W	Befestigungsteil	Befestigung, anlagenseitig: Durchgangsbefestigung Befestigung, geräteseitig: klemmbar, für M4-Schrauben geeignet, Nut-Montage Werkstoff: Metall Schwingungsdämpfung: Nein

## Barcodeband

	Art.-Nr.	Bezeichnung	Artikel	Beschreibung
	50144190	BCB G40 H25 L010	Barcodeband	Abmessungen: 25 mm x 10.000 mm Rastermaß: 40 mm Werkstoff: Polyester Herstellungsverfahren Barcodeband: Digitaldruck
	50040041	BCB G40 H47 L010	Barcodeband	Abmessungen: 47 mm x 10.000 mm Rastermaß: 40 mm Werkstoff: Polyester Herstellungsverfahren Barcodeband: Digitaldruck
	50037489	BCB G40 H47 L020	Barcodeband	Abmessungen: 47 mm x 20.000 mm Rastermaß: 40 mm Herstellungsverfahren Barcodeband: Digitaldruck

## Dienstleistungen

	Art.-Nr.	Bezeichnung	Artikel	Beschreibung
	S981001	CS10-S-110	Inbetriebnahme-Unterstützung	Details: Ausführung an einem Ort nach Kundenwunsch, Dauer max. 10 Stunden. Bedingungen: Geräte und Anschlussleitungen sind bereits montiert, Preis ohne Reise- und ggf. Übernachtungskosten.
	S981005	CS10-T-110	Produktschulung	Details: Ort und Inhalt nach Absprache, Dauer max. 10 Stunden. Bedingungen: Preis ohne Reise- und ggf. Übernachtungskosten.

## Hinweis



↪ Eine Liste mit allen verfügbaren Zubehörartikeln finden Sie auf der Webseite von Leuze im Download-Tab der Artikeldetailseite.