

Fiche technique

Transpondeur

Art. n°: 50106412

TFM 03 1510.210



Figure pouvant varier

Contenu

- Caractéristiques techniques
- Encombrement
- Remarques
- Informations complémentaires
- Accessoires



Caractéristiques techniques

Données de base

| | |
|----------------------|-----------|
| Série | TFM |
| Adapté pour | RFM |
| Puce | I-CodeSLI |
| Fréquence de travail | 13,56 MHz |

Données électriques

Données de puissance

| | |
|---------------------|-------------|
| Capacité de mémoire | 112 B |
| Bloc de mémoire | 28 pièce(s) |

Certifications

| | |
|---------------------|-----------|
| Normes de référence | ISO 15693 |
|---------------------|-----------|

Données mécaniques

| | |
|----------------------|-----------|
| Forme | Vitre |
| Épaisseur | 2,5 mm |
| Diamètre extérieur | 30 mm |
| Diamètre intérieur | 5 mm |
| Matériau du boîtier | Plastique |
| Boîtier en plastique | PA 66 |
| Poids net | 3 g |

Caractéristiques ambiantes

| | |
|--------------------------------------|---------------|
| Température ambiante, fonctionnement | -25 ... 85 °C |
|--------------------------------------|---------------|

Certifications

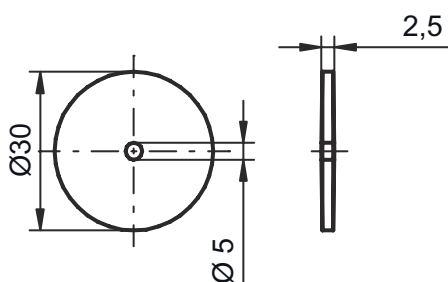
| | |
|----------------------|-------|
| Indice de protection | IP 68 |
|----------------------|-------|

Classification

| | |
|--------------------------|----------|
| Numéro de tarif douanier | 85235200 |
| ECLASS 5.1.4 | 27289200 |
| ECLASS 8.0 | 27289290 |
| ECLASS 9.0 | 27280402 |
| ECLASS 10.0 | 27280402 |
| ECLASS 11.0 | 27280402 |
| ECLASS 12.0 | 27280402 |
| ECLASS 13.0 | 27280402 |
| ECLASS 14.0 | 27280402 |
| ECLASS 15.0 | 27280402 |
| ECLASS 16.0 | 27280402 |
| ETIM 5.0 | EC002498 |
| ETIM 6.0 | EC002996 |
| ETIM 7.0 | EC002996 |
| ETIM 8.0 | EC002996 |
| ETIM 9.0 | EC002996 |
| ETIM 10.0 | EC002996 |

Encombrement

Toutes les dimensions sont en millimètres



Remarques



Respecter les directives d'utilisation conforme !




- Le produit n'est pas un capteur de sécurité et ne sert pas à la protection des personnes.
- Le produit ne doit être mis en service que par des personnes qualifiées.
- Employez toujours le produit dans le respect des directives d'utilisation conforme.

Informations complémentaires

- La présence de métal dans le champ de lecture peut considérablement réduire la portée.

Accessoires

Technique de fixation - Autres

| | Art. n° | Désignation | Article | Description |
|--|----------|--------------|----------|--|
|  | 50107102 | Spacer 30 HT | Écarteur | Forme du boîtier: Cylindre creux Diamètre extérieur: 30 mm Diamètre intérieur: 5 mm Matériau du boîtier: Plastique, PA 66 |

Remarque



Vous trouverez une liste de tous les accessoires disponibles sur le site Internet de Leuze sous l'onglet Téléchargement de la page de détail de l'article.