

## Folha de dados técnicos

### Câmara

N.º do art.: 50141925

LCAM 408i C7F-XX-MT

#### Conteúdo

- Dados técnicos
- Desenhos dimensionais
- Conexão elétrica
- Acessórios



A imagem pode divergir



Ethernet

## Dados técnicos

### Dados básicos

|               |  |
|---------------|--|
| Série         | LCAM   |
| Adequado para | Utilização com refrigerantes e lubrificantes |
| Chip          | CMOS   |

### Versão especial

|                 |   |
|-----------------|---|
| Versão especial | Limpeza de ótica possível por meio da conexão de ar comprimido com um máx. de 6 bar |
|-----------------|---|

### Funções

|                     |                        |
|---------------------|------------------------|
| Funções do software | Transmissão de imagens |
|---------------------|------------------------|

### Dados óticos

|  |                     |
|--|---------------------|
| Campo de trabalho                      | 1.000 ... 5.000 mm  |
| Resolução da câmera horizontal         | 2.592 px            |
| Resolução da câmera vertical           | 1.944 px            |
| Distância focal                        | 4 mm                |
| Tamanho do chip                        | 1/2,5 in            |
| Frame rate (imagens por segundo), máx. | 53 peça por segundo |
| Tipo de câmera                         | Cor                 |

### Dados elétricos

|                             |                 |
|-----------------------------|-----------------|
| <b>Dados de desempenho</b>  |                 |
| Tensão de alimentação $U_B$ | 18 ... 30 V, CC |
| Consumo, máx.               | 3,6 W           |

### Interface

|                           |                                     |
|---------------------------|-------------------------------------|
| Tipo                      | Ethernet                            |
| <b>Ethernet</b>           |                                     |
| Alocação de endereço      | Alocação manual de endereço<br>DHCP |
| Velocidade de transmissão | 1 Gbit/s<br>10 Mbit/s<br>100 Mbit/s |
| Função                    | Processo<br>Serviço                 |
| Funcionalidade de switch  | Nenhum                              |
| Protocolo de transmissão  | TCP/IP, RTP/RTSP                    |

### Conexão

|                           |   |
|---------------------------|---|
| <b>Conexão 1</b>          |   |
| Função                    | Interface de configuração<br>Interface de dados<br>Interface de serviço |
| Tipo de conexão           | Conector redondo  |
| Designação no dispositivo | SERVIÇO   |
| Tamanho da rosca          | M12   |
| Número de polos           | 8 polos   |
| Codificação               | Codificação X   |

### Conexão 2

|                           |                       |
|---------------------------|-----------------------|
| Função                    | Alimentação de tensão |
| Tipo de conexão           | Conector redondo      |
| Designação no dispositivo | PWR                   |
| Tamanho da rosca          | M12                   |
| Número de polos           | 4 polos               |
| Codificação               | Código A              |

### Dados mecânicos

|                                      |   |
|--------------------------------------|---|
| Dimensões (L x A x C)                | 76,5 mm x 66 mm x 126 mm  |
| Material da carcaça                  | Metal   |
| Material da cobertura da parte ótica | Vidro (material de vedação: FKM)  |
| Peso líquido                         | 664 g   |
| Tipo de fixação                      | Através de suporte de fixação opcional<br>Ranhuradas em forma de cauda de andorinha<br>Rosca de fixação |

### Dados do ambiente

|                                |               |
|--------------------------------|---------------|
| Temperatura ambiente, operação | -30 ... 70 °C |
|--------------------------------|---------------|

### Certificações

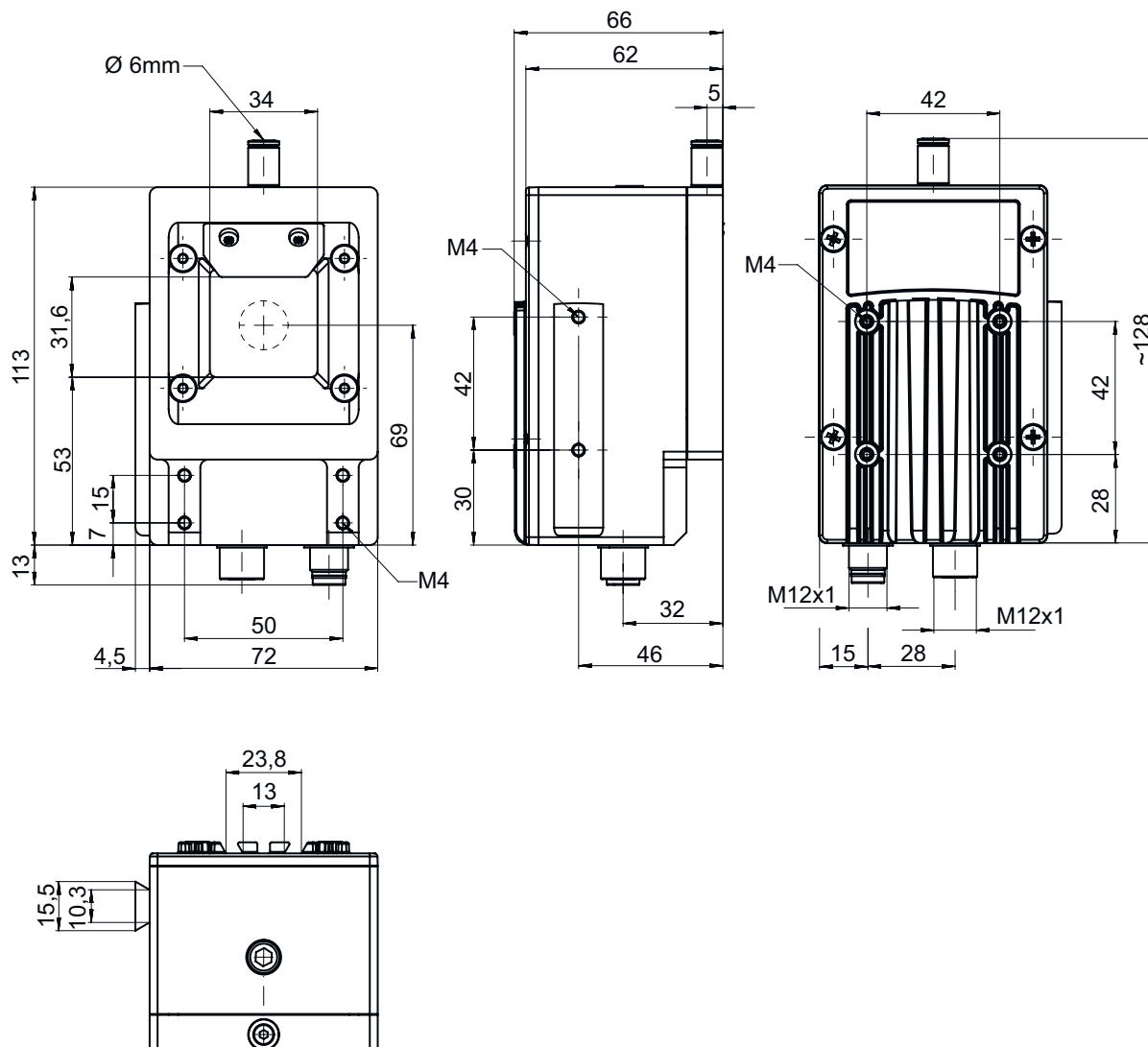
|                  |                |
|------------------|----------------|
| Grau de proteção | IP 65<br>IP 67 |
|------------------|----------------|

### Classificação

|                           |          |
|---------------------------|----------|
| Número da pauta aduaneira | 90021100 |
| ECLASS 5.1.4              | 27310101 |
| ECLASS 8.0                | 27310101 |
| ECLASS 9.0                | 27310201 |
| ECLASS 10.0               | 27310101 |
| ECLASS 11.0               | 27310101 |
| ECLASS 12.0               | 27310101 |
| ECLASS 13.0               | 27310101 |
| ECLASS 14.0               | 27310101 |
| ECLASS 15.0               | 27310101 |
| ECLASS 16.0               | 27310101 |
| ETIM 5.0                  | EC002550 |
| ETIM 6.0                  | EC002550 |
| ETIM 7.0                  | EC002550 |
| ETIM 8.0                  | EC002550 |
| ETIM 9.0                  | EC002550 |
| ETIM 10.0                 | EC002550 |
| UNSPSC 26.08              | 43211718 |

## Desenhos dimensionais

Todas as medidas em milímetros



## Conexão elétrica

### Conexão 1

### SERVIÇO

|                  |   |
|------------------|---|
| Função           | Interface de configuração<br>Interface de dados<br>Interface de serviço |
| Tipo de conexão  | Conector redondo  |
| Tamanho da rosca | M12   |
| Tipo             | female  |
| Material         | Metal   |
| Número de polos  | 8 polos   |
| Codificação      | Codificação X   |

## Conexão elétrica


| Pino | Ocupação de pinos |
|------|-------------------|
| 1    | D1+               |
| 2    | D1-               |
| 3    | D2+               |
| 4    | D2-               |
| 5    | D4+               |
| 6    | D4-               |
| 7    | D3-               |
| 8    | D3+               |

| Conexão 2        | PWR                   |
|------------------|-----------------------|
| Função           | Alimentação de tensão |
| Tipo de conexão  | Conector redondo      |
| Tamanho da rosca | M12                   |
| Tipo             | male                  |
| Material         | Metal                 |
| Número de polos  | 4 polos               |
| Codificação      | Código A              |


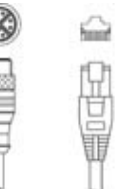
| Pino | Ocupação de pinos |
|------|-------------------|
| 1    | V+                |
| 2    | n.c.              |
| 3    | GND               |
| 4    | n.c.              |

## Acessórios

### Tecnologia de conexão - Cabos de conexão


|   | N.º do art. | Designação         | Artigo          | Descrição  |
|---|-------------|--------------------|-----------------|--|
|  | 50130657    | KD U-M12-4A-P1-050 | Cabo de conexão | Aplicação: Resistente a óleo e lubrificantes<br>Conexão 1: Conector redondo, M12, Axial, female, Código A, 4 polos<br>Conector redondo, LED: Não<br>Conexão 2: Extremidade aberta<br>Blindado: Não<br>Comprimento do cabo: 5.000 mm<br>Material da bainha: PUR |

### Tecnologia de conexão - Cabos de ligação


|   | N.º do art. | Designação                  | Artigo          | Descrição   |
|---|-------------|-----------------------------|-----------------|---|
|  | 50130743    | KDS U-M12-4A-M12-4A-P1-050  | Cabo de ligação | Aplicação: Resistente a óleo e lubrificantes<br>Conexão 1: Conector redondo, M12, Axial, female, Código A, 4 polos<br>Conexão 2: Conector redondo, M12, Axial, male, Código A, 4 polos<br>Blindado: Não<br>Comprimento do cabo: 5.000 mm<br>Material da bainha: PUR |
|  | 50137380    | KSS GB-M12-8A-RJ45-A-P7-050 | Cabo de ligação | Adequado para interface: Ethernet<br>Conexão 1: Conector redondo, M12, Axial, male, Codificação X, 8 polos<br>Conexão 2: RJ45<br>Blindado: Sim<br>Comprimento do cabo: 5.000 mm<br>Material da bainha: PUR  |

## Acessórios


### Tecnologia de conexão - Conectores

|  | N.º do art. | Designação        | Artigo         | Descrição  |
|--|-------------|-------------------|----------------|--|
|  | 50137169    | S GB-RJ45-8A-K-SK | Conector macho | Adequado para interface: Ethernet<br>Conexão: RJ45 |

### Tecnologia de fixação - Suportes de fixação

|   | N.º do art. | Designação | Artigo             | Descrição   |
|---|-------------|------------|--------------------|---|
|  | 50121433    | BT 300 W   | Suporte de fixação | Inclui: 4x parafuso M4 x 10, 2x parafuso M6 x 10, 4x parafuso M3 x 8<br>Versão do suporte de fixação: Ângulo em forma de L<br>Fixação, lado da instalação: Fixação de passagem<br>Fixação, lado do dispositivo: Parafusável<br>Tipo de suporte de fixação: Ajustável<br>Material: Metal |

### Tecnologia de fixação - Sistemas de montagem com barras redondas

|  | N.º do art. | Designação | Artigo             | Descrição  |
|--|-------------|------------|--------------------|--|
|  | 50027375    | BT 56      | Suporte de fixação | Funções: Aplicações estáticas<br>Versão do suporte de fixação: Sistema de montagem<br>Fixação, lado da instalação: Para barra redonda 16 mm, Para barra redonda 18 mm, Para barra redonda 20 mm<br>Fixação, lado do dispositivo: Apertável com terminal<br>Material: Metal<br>Torque de aperto das pinças: 8 N·m |

#### Nota



Uma lista com todos os artigos de acessórios disponíveis encontra-se na página da Leuze na internet, na guia Download da página de detalhes do artigo.