

Hoja técnica

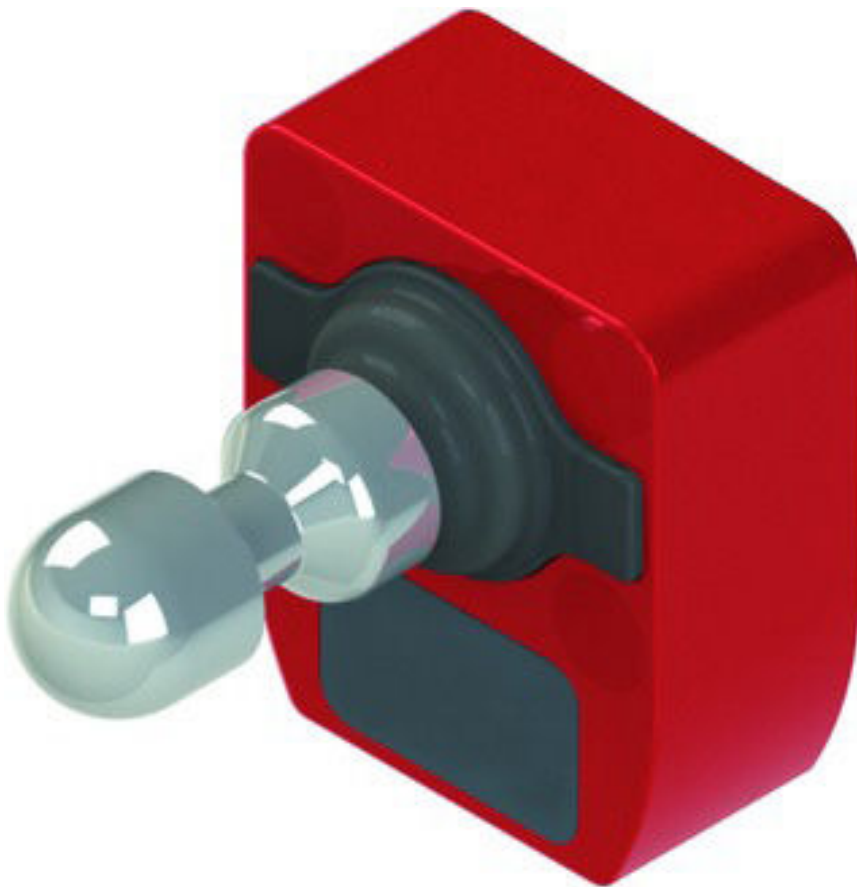
Actuador

Código: 50132061

AC-L300-SCA

Contenido

- Datos técnicos
- Dibujos acotados



La figura puede variar

Datos técnicos

Datos básicos

Tipo de código	Código estándar
----------------	-----------------

Parámetros

Nivel de codificación	Bajo, EN ISO 14119
-----------------------	--------------------

Datos mecánicos

Diseño	Cúbico
Dimensiones (An x Al x L)	40 mm x 48,1 mm x 59,4 mm
Peso neto	180 g
Color de carcasa	Rojo
Tipo de fijación	Fijación pasante

Clasificación

Número de arancel	85389099
ECLASS 5.1.4	27279216
ECLASS 8.0	27279216
ECLASS 9.0	27272606
ECLASS 10.0	27272606
ECLASS 11.0	27272606
ECLASS 12.0	27272606
ECLASS 13.0	27272606
ECLASS 14.0	27272606
ECLASS 15.0	27272606
ECLASS 16.0	27272606
ETIM 5.0	EC001487
ETIM 6.0	EC001487
ETIM 7.0	EC001487
ETIM 8.0	EC001487
ETIM 9.0	EC001487
ETIM 10.0	EC001487
UNSPSC 26.08	39122221

Dibujos acotados

Todas las medidas en milímetros

