

## Hoja técnica

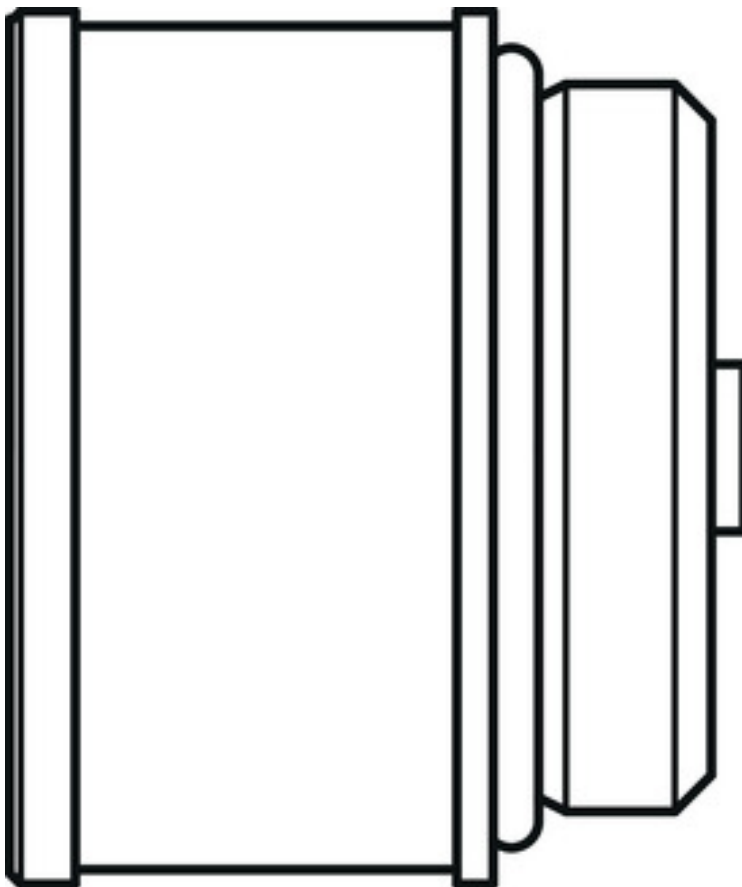
### Set de memoria USB

Código: 50108833

USB Memory Set

#### Contenido

- Datos técnicos
- Dibujos acotados
- Conexión eléctrica



La figura puede variar

## Datos técnicos

### Conexión

|                      |  |
|----------------------|--|
| Número de conexiones | 1 Unidad(es)                                   |
| <b>Conexión 1</b>    |  |
| Función              | Conexión con el equipo<br>Interfaz de servicio |
| Tipo de conexión     | USB  |
| Tipo de conector     | USB 1.1 Standard-A                             |

### Datos mecánicos

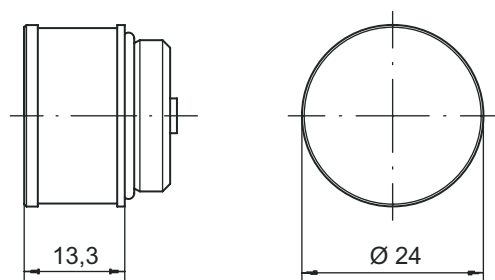
|           |      |
|-----------|------|
| Peso neto | 26 g |
|-----------|------|

### Clasificación

|                   |          |
|-------------------|----------|
| Número de arancel | 85235200 |
| ECLASS 5.1.4      | 27279290 |
| ECLASS 8.0        | 27279290 |
| ECLASS 9.0        | 27279090 |
| ECLASS 10.0       | 27273692 |
| ECLASS 11.0       | 27273692 |
| ECLASS 12.0       | 27273692 |
| ECLASS 13.0       | 27273692 |
| ECLASS 14.0       | 27273692 |
| ECLASS 15.0       | 27273692 |
| ECLASS 16.0       | 27273692 |
| ETIM 5.0          | EC002498 |
| ETIM 6.0          | EC003015 |
| ETIM 7.0          | EC003015 |
| ETIM 8.0          | EC003015 |
| ETIM 9.0          | EC003015 |
| ETIM 10.0         | EC003015 |
| UNSPSC 26.08      | 31242100 |

## Dibujos acotados

Todas las medidas en milímetros



## Conexión eléctrica

### Conexión 1

|                  |  |
|------------------|--|
| Función          | Conexión con el equipo<br>Interfaz de servicio |
| Tipo de conexión | USB  |
| Tipo de conector | USB 1.1 Standard-A                             |