

Scheda tecnica dati

Lettores di codici a barre stazionario

Cod. art.: 50143213

BCL 258i SM 110



Contenuto

- Dati tecnici
- Disegni quotati
- Collegamento elettrico
- Diagrammi
- Comando e visualizzazione
- Codice articoli
- Avvisi
- Accessori



EtherNet/IP[®]
certification mark



Dati tecnici

Dati di base

| | |
|-------|----------|
| Serie | BCL 200i |
|-------|----------|

Funzioni

| | |
|----------|-------------------------------------|
| Funzioni | AutoConfig |
| | AutoControl |
| | AutoRefAct |
| | Confronto codice di riferimento |
| | Indicatore a LED |
| | Modalità di regolazione |
| | Tecnica di ricostruzione del codice |

Dati di lettura

| | |
|--|-----------------------------|
| Tipi di codice leggibili | 2/5 Interleaved |
| | Codabar |
| | Code 128 |
| | Code 39 |
| | Code 93 |
| | EAN 8/13 |
| | GS1 DataBar Expanded |
| | GS1 DataBar Limited |
| | GS1 Databar Omnidirectional |
| | UPC |
| Velocità di tasteggio, tipica | 1.000 scans/s |
| Codici a barre per porta di lettura, numero max. | 64 pezzo(i) |

Dati ottici

| | |
|---|---|
| Distanza di lettura | 40 ... 255 mm |
| Sorgente luminosa | Laser, Rosso |
| Lunghezza d'onda | 655 nm |
| Classe laser | 1, IEC/EN 60825-1:2014 |
| Forma del segnale di emissione | Continuo |
| Angolo di apertura utilizzabile (apertura del campo di lettura) | 60 ° |
| Grandezza del modulo | 0,2 ... 0,5 mm |
| Tecnica di lettura | Scanner a linee con specchio deflettore |
| Rinvio del raggio | Mediante ruota poligonale rotante + specchio deflettore |
| Uscita del raggio di luce | Laterale con specchio deflettore |

Dati elettrici

| | |
|------------------------|--|
| Circuito di protezione | Protezione contro l'inversione di polarità |
|------------------------|--|

Dati di potenza

| | |
|---------------------------------|-----------------|
| Tensione di alimentazione U_B | 18 ... 30 V, CC |
| Potenza assorbita, max. | 4 W |

Ingressi

| | |
|---|------------|
| Numero di ingressi di commutazione digitali | 1 pezzo(i) |
|---|------------|

Ingressi di commutazione

| | |
|---------------------------|------|
| Tipo di tensione | CC |
| Corrente di ingresso max. | 8 mA |

Uscite

| | |
|--|------------|
| Numero uscite di commutazione digitali | 1 pezzo(i) |
|--|------------|

Uscite di commutazione

| | |
|--------------------------------|-------|
| Tipo di tensione | CC |
| Corrente di commutazione, max. | 60 mA |

Interfaccia

| | |
|------|-------------|
| Tipo | EtherNet IP |
|------|-------------|

EtherNet IP

| | |
|-----------------------------|------------|
| Funzione | Processo |
| Assegnazione dell'indirizzo | DHCP |
| Funzionalità switch | Nessuno |
| Velocità di trasmissione | 10 Mbit/s |
| | 100 Mbit/s |

Collegamento

| | |
|------------------------|------------|
| Numero di collegamenti | 2 pezzo(i) |
|------------------------|------------|

Collegamento 1

| | |
|----------|---------------------------|
| Funzione | Alimentazione di tensione |
| | Segnale IN |
| | Segnale OUT |

| | |
|----------------------|-------------------------------|
| Tipo di collegamento | Cavo con connettore circolare |
|----------------------|-------------------------------|

| | |
|----------------|--------|
| Lunghezza cavo | 900 mm |
|----------------|--------|

| | |
|------------------------|-----|
| Materiale della guaina | PVC |
|------------------------|-----|

| | |
|-----------------|------|
| Colore del cavo | Nero |
|-----------------|------|

| | |
|----------------------|--------------|
| Numero di conduttori | 5 conduttori |
|----------------------|--------------|

| | |
|-----------------------------|-----|
| Grandezza della filettatura | M12 |
|-----------------------------|-----|

| | |
|------|------|
| Tipo | male |
|------|------|

| | |
|-----------|----------|
| Materiale | Plastica |
|-----------|----------|

| | |
|----------------|--------|
| Numero di poli | 5 poli |
|----------------|--------|

| | |
|----------|------------|
| Codifica | Codifica A |
|----------|------------|

Collegamento 2

| | |
|----------|-------------------------------|
| Funzione | Interfaccia dati |
| | Interfaccia di configurazione |

| | |
|----------------------|-------------------------------|
| Tipo di collegamento | Cavo con connettore circolare |
|----------------------|-------------------------------|

| | |
|----------------|--------|
| Lunghezza cavo | 700 mm |
|----------------|--------|

| | |
|------------------------|-----|
| Materiale della guaina | PVC |
|------------------------|-----|

| | |
|-----------------|-------|
| Colore del cavo | Verde |
|-----------------|-------|

| | |
|----------------------|--------------|
| Numero di conduttori | 4 conduttori |
|----------------------|--------------|

| | |
|-----------------------------|-----|
| Grandezza della filettatura | M12 |
|-----------------------------|-----|

| | |
|------|--------|
| Tipo | female |
|------|--------|

| | |
|-----------|----------|
| Materiale | Plastica |
|-----------|----------|

| | |
|----------------|--------|
| Numero di poli | 4 poli |
|----------------|--------|

| | |
|----------|------------|
| Codifica | Codifica D |
|----------|------------|

Dati meccanici

| | |
|-------------------|--------|
| Forma costruttiva | Cubica |
|-------------------|--------|

| | |
|------------------------|-----------------------|
| Dimensioni (P x H x L) | 93 mm x 38 mm x 83 mm |
|------------------------|-----------------------|

| | |
|------------------------------|---------|
| Materiale dell'alloggiamento | Metallo |
|------------------------------|---------|

| | |
|--------------------------|----------------------|
| Alloggiamento in metallo | Alluminio pressofuso |
|--------------------------|----------------------|

| | |
|---------------------------------------|-------|
| Materiale della copertura della lente | Vetro |
|---------------------------------------|-------|

| | |
|------------|-------|
| Peso netto | 400 g |
|------------|-------|

| | |
|---------------------------|---------|
| Colore dell'alloggiamento | Argento |
|---------------------------|---------|

| | |
|-------------------|--|
| Tipo di fissaggio | Fissaggio parte posteriore |
| | Mediante elemento di fissaggio opzionale |
| | Scanalature a coda di rondine |

Dati tecnici

Comando e visualizzazione

| | |
|--|-----------------|
| Tipo di visualizzazione | LED |
| Numero di LED | 3 pezzo(i) |
| Tipo di configurazione/ parametrizzazione | Via web browser |

Dati ambientali

| | |
|-------------------------------------|---------------|
| Temperatura ambiente, funzionamento | 0 ... 40 °C |
| Temperatura ambiente, stoccaggio | -20 ... 70 °C |
| Umidità relativa (non condensante) | 0 ... 90 % |

Certificazioni

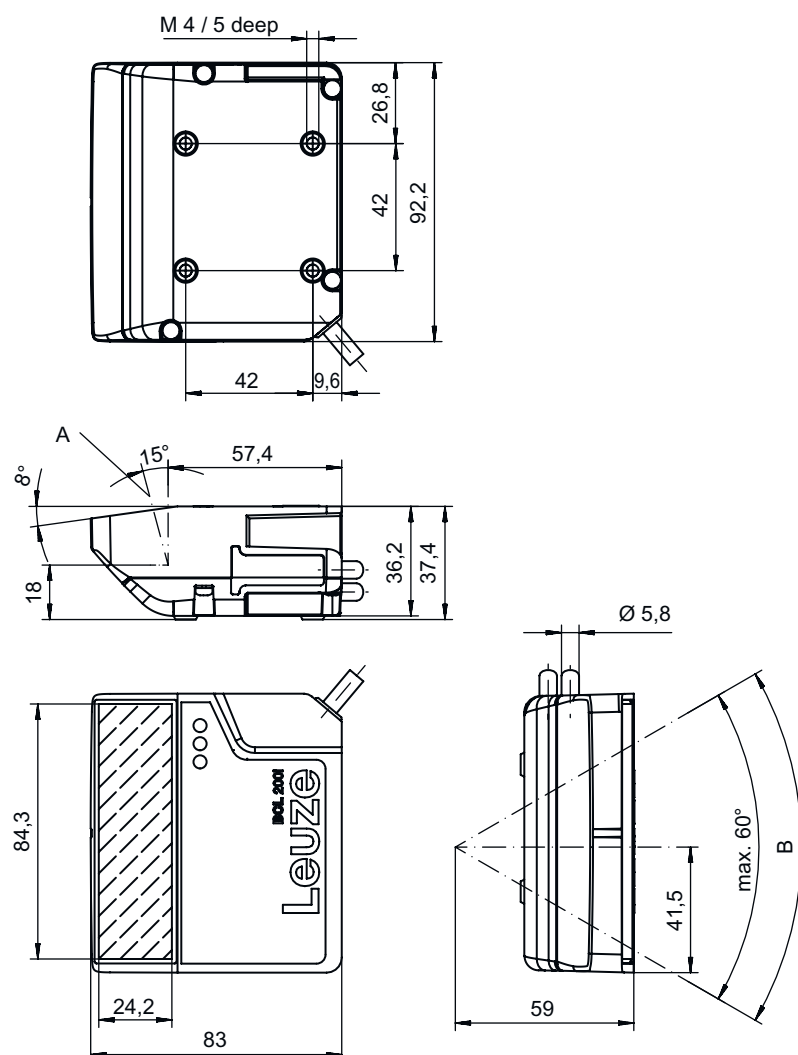
| | |
|---|------------------------------|
| Grado di protezione | IP 65 |
| Classe di protezione | III |
| Omologazioni | c UL US |
| Procedimento di controllo CEM secondo la norma | EN 61000-6-2 EN 61000-6-3 |
| Procedimento di controllo degli urti secondo la norma | IEC 60068-2-27, Test Ea |
| Procedimento di controllo degli urti permanenti secondo la norma | IEC 60068-2-29, Test Eb |
| Procedimento di controllo delle vibra- zioni secondo la norma | IEC 60068-2-6, Test Fc |

Classificazione

| | |
|--------------------------|----------|
| Voce tariffaria doganale | 84719000 |
| ECLASS 5.1.4 | 27280102 |
| ECLASS 8.0 | 27280102 |
| ECLASS 9.0 | 27280102 |
| ECLASS 10.0 | 27280102 |
| ECLASS 11.0 | 27280102 |
| ECLASS 12.0 | 27280102 |
| ECLASS 13.0 | 27280102 |
| ECLASS 14.0 | 27280102 |
| ECLASS 15.0 | 27280102 |
| ECLASS 16.0 | 27280102 |
| ETIM 5.0 | EC002550 |
| ETIM 6.0 | EC002550 |
| ETIM 7.0 | EC002550 |
| ETIM 8.0 | EC002550 |
| ETIM 9.0 | EC002550 |
| ETIM 10.0 | EC002550 |
| UNSPSC 26.08 | 43211701 |

Disegni quotati

Tutte le dimensioni in millimetri



- A Asse ottico
- B Angolo di deflessione del raggio laser: $\pm 30^\circ$

Collegamento elettrico

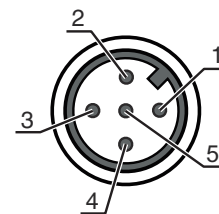
Collegamento 1

| | |
|-----------------------------|-------------------------------|
| Funzione | Alimentazione di tensione |
| | Segnale IN |
| | Segnale OUT |
| Tipo di collegamento | Cavo con connettore circolare |
| Lunghezza cavo | 900 mm |
| Materiale della guaina | PVC |
| Colore del cavo | Nero |
| Numero di conduttori | 5 conduttori |
| Grandezza della filettatura | M12 |
| Tipo | male |
| Materiale | Plastica |
| Numero di poli | 5 poli |
| Codifica | Codifica A |

Collegamento elettrico

Pin Assegnazione dei pin

| | |
|---|--------|
| 1 | VIN |
| 2 | SWIN 1 |
| 3 | GNDIN |
| 4 | SWO 1 |
| 5 | FE |



Collegamento 2

| | |
|-----------------------------|-------------------------------|
| Funzione | Interfaccia dati |
| | Interfaccia di configurazione |
| Tipo di collegamento | Cavo con connettore circolare |
| Lunghezza cavo | 700 mm |
| Materiale della guaina | PVC |
| Colore del cavo | Verde |
| Numero di conduttori | 4 conduttori |
| Grandezza della filettatura | M12 |
| Tipo | female |
| Materiale | Plastica |
| Numero di poli | 4 poli |
| Codifica | Codifica D |

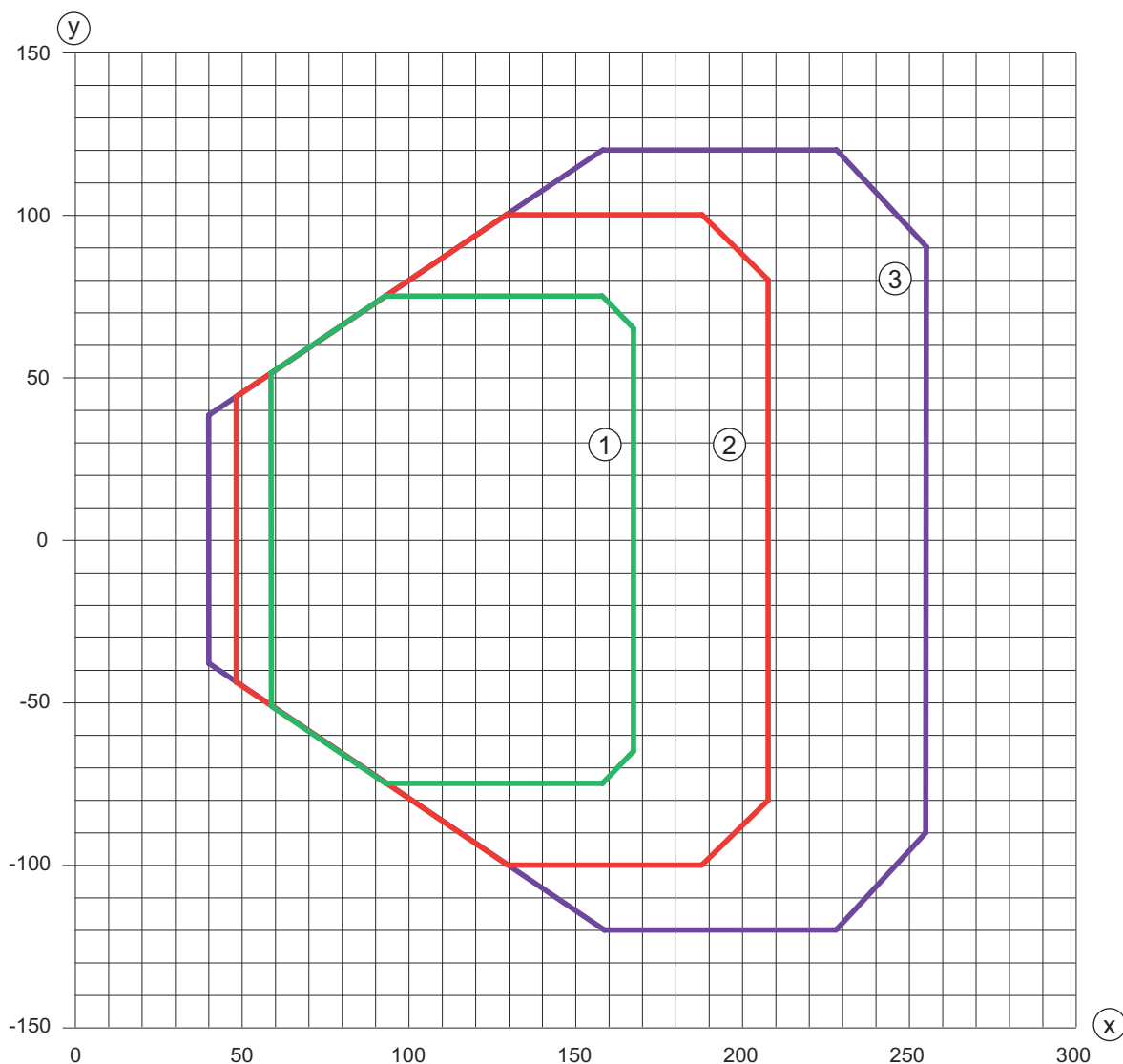
Pin Assegnazione dei pin

| | |
|---|------|
| 1 | TD0+ |
| 2 | RD0+ |
| 3 | TD0- |
| 4 | RD0- |



Diagrammi

Curva del campo di lettura



x Distanza di lettura [mm]

y Larghezza del campo di lettura [mm]

1 Modulo: 0,2 mm

2 Modulo: 0,3 mm

3 Modulo: 0,5 mm

Comando e visualizzazione

| LED | Display | Significato |
|-------|--|--|
| 1 PWR | Verde, lampeggiante | Dispositivo OK, fase di inizializzazione |
| | Verde, costantemente acceso | Dispositivo OK |
| | Verde, brevemente spento - acceso | Lettura riuscita |
| | Verde, brevemente spento - brevemente rosso - Acceso | Lettura non riuscita |
| | Arancione, costantemente acceso | Modalità di assistenza |
| | Rosso, lampeggiante | Dispositivo ok, avvertenza impostata |
| 2 NET | Rosso, costantemente acceso | Error, errore dispositivo |
| | Verde, lampeggiante | Inizializzazione |
| | Verde, costantemente acceso | Funzionamento bus OK |

Comando e visualizzazione

| LED | Display | Significato |
|--------|--|--|
| 2 NET | Rosso, lampeggiante Rosso, costantemente acceso | Errore di comunicazione Errore sul bus |
| 3 LINK | Verde, costantemente acceso Giallo, luce permanente | Collegamento Ethernet instaurato Scambio di dati attivo |

Codice articoli

Denominazione articolo: **BCL XXXX YYZ AAA**

| | |
|-------------|--|
| BCL | Principio di funzionamento BCL: lettore di codici a barre |
| XXXX | Serie/interfaccia (tecnologia fieldbus integrata) 208i: EtherNet TCP/IP, UDP 248i: PROFINET RT 258i: EtherNet/IP |
| YY | Principio di scansione S: scanner a linee (single line) R1: scanner a linee (raster) |
| Z | Ottica M: Medium Density (distanze medie) |
| AAA | Uscita del raggio 110: laterale |

Avviso

È possibile trovare una lista con tutti i tipi di apparecchi disponibili sul sito di Leuze all'indirizzo www.leuze.com.

Avvisi

Rispettare l'uso previsto!

- ☞ Questo prodotto non è un sensore di sicurezza e non serve alla protezione di persone.
- ☞ Il prodotto deve essere messo in servizio solo da personale qualificato.
- ☞ Utilizzare il prodotto solo conformemente all'uso previsto.

ATTENZIONE! RADIAZIONE LASER – APPARECCHIO LASER DI CLASSE 1

Il dispositivo soddisfa i requisiti conformemente alla IEC/EN 60825-1:2014 per un prodotto della **classe laser 1** nonché le disposizioni previste dalla U.S. 21 CFR 1040.10 ad eccezione delle differenze previste dalla Laser Notice No. 56 dell'08/05/2019.

- ☞ Rispettare le norme generali e locali in vigore sulla protezione per dispositivi laser.
- ☞ Interventi e modifiche sul dispositivo non sono consentiti.
- ☞ Il dispositivo non contiene componenti che possono essere regolati o sottoposti a manutenzione dall'utente.

Tutte le riparazioni devono essere effettuate esclusivamente da Leuze electronic GmbH + Co. KG.

Radiazione laser

- ☞ L'apertura del dispositivo può comportare un'esposizione pericolosa alle radiazioni.

Accessori

Sistemi di connessione - Cavi di collegamento

| | Cod. art. | Designazione | Articolo | Descrizione |
|---|-----------|---------------------|----------------------|---|
|  | 50132079 | KD U-M12-5A-V1-050 | Cavo di collegamento | Applicazione: Resistenza alle sostanze chimiche Collegamento 1: Connettore circolare, M12, Assiale, female, Codifica A, 5 poli Connettore circolare, LED: No Collegamento 2: A cablare Schermato: No Lunghezza cavo: 5.000 mm Materiale della guaina: PVC |
|  | 50135074 | KS ET-M12-4A-P7-050 | Cavo di collegamento | Applicazione: Resistenza ad olio e lubrificanti Idoneo per interfaccia: Ethernet Collegamento 1: Connettore circolare, M12, Assiale, male, Codifica D, 4 poli Connettore circolare, LED: No Collegamento 2: A cablare Schermato: Sì Lunghezza cavo: 5.000 mm Materiale della guaina: PUR |


Sistemi di connessione - Cavi di interconnessione

| | Cod. art. | Designazione | Articolo | Descrizione |
|---|-----------|-----------------------------|--------------------------|---|
|  | 50137078 | KSS ET-M12-4A-M12-4A-P7-050 | Cavo di interconnessione | Applicazione: Resistenza ad olio e lubrificanti Idoneo per interfaccia: Ethernet Collegamento 1: Connettore circolare, M12, Assiale, male, Codifica D, 4 poli Collegamento 2: Connettore circolare, M12, Assiale, male, Codifica D, 4 poli Schermato: Sì Lunghezza cavo: 5.000 mm Materiale della guaina: PUR |
|  | 50135081 | KSS ET-M12-4A-RJ45-A-P7-050 | Cavo di interconnessione | Applicazione: Resistenza ad olio e lubrificanti Idoneo per interfaccia: Ethernet Collegamento 1: Connettore circolare, M12, Assiale, male, Codifica D, 4 poli Collegamento 2: RJ45 Schermato: Sì Lunghezza cavo: 5.000 mm Materiale della guaina: PUR |

Tecnica di fissaggio - Staffe di fissaggio

| | Cod. art. | Designazione | Articolo | Descrizione |
|---|-----------|--------------|-----------------------|--|
|  | 50121433 | BT 300 W | Elemento di fissaggio | Contiene: 4 viti M4 x 10, 2 viti M6 x 10, 4 viti M3 x 8 Modello di elemento di fissaggio: Angolo ad L Fissaggio, lato impianto: Fissaggio passante Fissaggio, lato dispositivo: Avvitabile Tipo di elemento di fissaggio: Regolabile Materiale: Metallo |





Tecnica di fissaggio - Fissaggi su barra tonda

| | Cod. art. | Designazione | Articolo | Descrizione |
|---|-----------|--------------|-----------------------|--|
|  | 50121434 | BT 300 - 1 | Elemento di fissaggio | Contiene: 4 viti M4 x 10, 2 viti M6 x 10, 4 viti M3 x 8 Modello di elemento di fissaggio: Sistema di montaggio Fissaggio, lato impianto: Per barre tonde 10 - 16 mm Fissaggio, lato dispositivo: Avvitabile Tipo di elemento di fissaggio: Orientabile di 360°, Regolabile Materiale: Metallo |

Accessori

| | Cod. art. | Designazione | Articolo | Descrizione |
|--|-----------|--------------|-----------------------|--|
|  | 50121435 | BT 56 - 1 | Elemento di fissaggio | <p>Funzioni: Applicazioni statiche</p> <p>Modello di elemento di fissaggio: Sistema di montaggio</p> <p>Fissaggio, lato impianto: Per barra tonda 12 mm, Per barra tonda 14 mm, Per barra tonda 16 mm</p> <p>Fissaggio, lato dispositivo: Serrabile</p> <p>Materiale: Metallo</p> <p>Coppia di serraggio delle ganasce di fissaggio: 8 N·m</p> |

Servizi

| | Cod. art. | Designazione | Articolo | Descrizione |
|--|-----------|--------------|----------------------------------|---|
|  | S981020 | CS30-E-212 | Tariffa oraria | <p>Dettagli: Raccolta dei dati applicativi, selezione e proposta della sensorica adatta, redazione di disegni sotto forma di schizzo di montaggio.</p> <p>Condizioni: È presente un questionario compilato o una specifica di progetto con una descrizione dell'applicazione.</p> |
|  | S981014 | CS30-S-110 | Supporto per la messa in opera | <p>Dettagli: Luogo d'esecuzione scelto dal cliente, durata max. 10 ore.</p> <p>Condizioni: Gli apparecchi e i cavi di collegamento sono già montati, prezzo senza costi di viaggio ed event. di pernottamento.</p> |
|  | S981019 | CS30-T-110 | Corso di formazione sui prodotti | <p>Dettagli: Luogo e contenuto da concordare, durata max. 10 ore.</p> <p>Condizioni: Prezzo senza costi di viaggio ed event. di pernottamento.</p> |
|  | S981021 | CS30-V-212 | Tariffa oraria | <p>Dettagli: Valutazione REA con creazione di un rapporto di prova, valutazione della qualità del codice.</p> <p>Condizioni: La fornitura dei codici a barre originali spetta al committente.</p> |

Avviso



È possibile trovare una lista con tutti gli accessori disponibili sul sito di Leuze nel registro Download della pagina di dettaglio del prodotto.