

Technisches Datenblatt

Abdeckhaube

Art.-Nr.: 50148549

AC IVS 1048-RED

Inhalt

- Technische Daten
- Maßzeichnungen
- Diagramme



Abbildung kann abweichen

Technische Daten

Basisdaten

Art	Abdeckhaube mit Bandpassfilter für rotes Licht
	Abdeckhaube mit Bandpassfilter für rotes Licht
Geeignet für	DCR 1048i
	IVS 1048i

Optische Daten

Wellenlänge	635 nm
Transmission	615 - 645 nm (>85%), 350 - 570 / 700 - 1100 nm (<3%)
Einfallswinkel AOI	0 ... 15 °
Hinweis	Die Abdeckhaube kann nicht mit den Objektiven Lens-S-M12-4F4 und Lens-S-M12-4F8 verwendet werden. Die Sensorschutzart ohne Abdeckhaube beträgt IP40.

Mechanische Daten

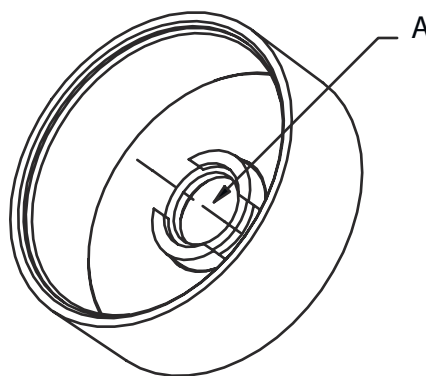
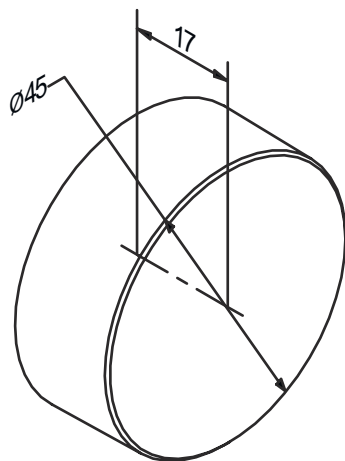
Bauform	Ring
Dicke	1 mm
Außendurchmesser	11,8 mm
Nettogewicht	1 g
Farbe Gehäuse	rot
Werkstoff	Borofloat

Klassifikation

Zolltarifnummer	90022000
ECLASS 5.1.4	27310203
ECLASS 8.0	27310203
ECLASS 9.0	27310203
ECLASS 10.0	27273603
ECLASS 11.0	27273603
ECLASS 12.0	27273603
ECLASS 13.0	27273603
ECLASS 14.0	27273603
ECLASS 15.0	27273603
ETIM 5.0	EC002498
ETIM 6.0	EC003015
ETIM 7.0	EC003015
ETIM 8.0	EC003015
ETIM 9.0	EC003015
ETIM 10.0	EC003015

Maßzeichnungen

Alle Maßangaben in Millimeter



HINWEIS Der Filter wird in der Abdeckhaube eingelegt

A Aufnahme des Filters

Diagramme

Durchlasskurve

