

Hoja técnica

Distribuidor

Código: 50130994

MD 7XXP-11-82IO5-FK

Contenido

- Datos técnicos
- Dibujos acotados
- Conexión eléctrica
- Esquemas de conexiones
- Operación e Indicación
- Accesorios



La figura puede variar



Datos técnicos

Datos eléctricos

Entradas

| | |
|-------------------------|-----|
| Elemento de conmutación | PNP |
|-------------------------|-----|

Datos de potencia

| | |
|-----------------|-----------|
| Corriente total | ≤ 2 x 8 A |
|-----------------|-----------|

Datos de entrada lógica

| | |
|---|---------|
| Tensión nominal de entrada U _N | 24 V CC |
|---|---------|

Conexión

Conexión principal

| | |
|-------------------------|---------------------|
| Tipo de conexión | Borne |
| Función | Conexión al control |
| Número de polos | 21 polos |
| Material de la cubierta | Polibutileno (PBT) |

Conexiones de distribuidor

| | |
|------------------------------------|-----------------|
| Número de conexiones | 8 Unidad(es) |
| Tamaño de rosca | M12 |
| Número de polos | 5 polos |
| Codificación | Codificación A |
| Tipo | Conector hembra |
| Material | Plástico |
| Material del anillo junta tórica | TPU |
| Material de los contactos | Chapado en oro |
| Corriente de servicio por contacto | 4 A |

Datos mecánicos

| | |
|---------------------------|------------------------|
| Diseño | Cúbico |
| Dimensiones (An x Al x L) | 50 mm x 15 mm x 150 mm |
| Material de carcasa | Plástico |
| Peso neto | 210 g |

Operación e Indicación

| | |
|--------------------|-----|
| Tipo de indicación | LED |
|--------------------|-----|

Datos ambientales

| | |
|----------------------------------|---------------|
| Temperatura ambiente en servicio | -20 ... 70 °C |
|----------------------------------|---------------|

Certificaciones

| | |
|----------------------|-------|
| Índice de protección | IP 65 |
|----------------------|-------|

| |
|-------|
| IP 67 |
|-------|

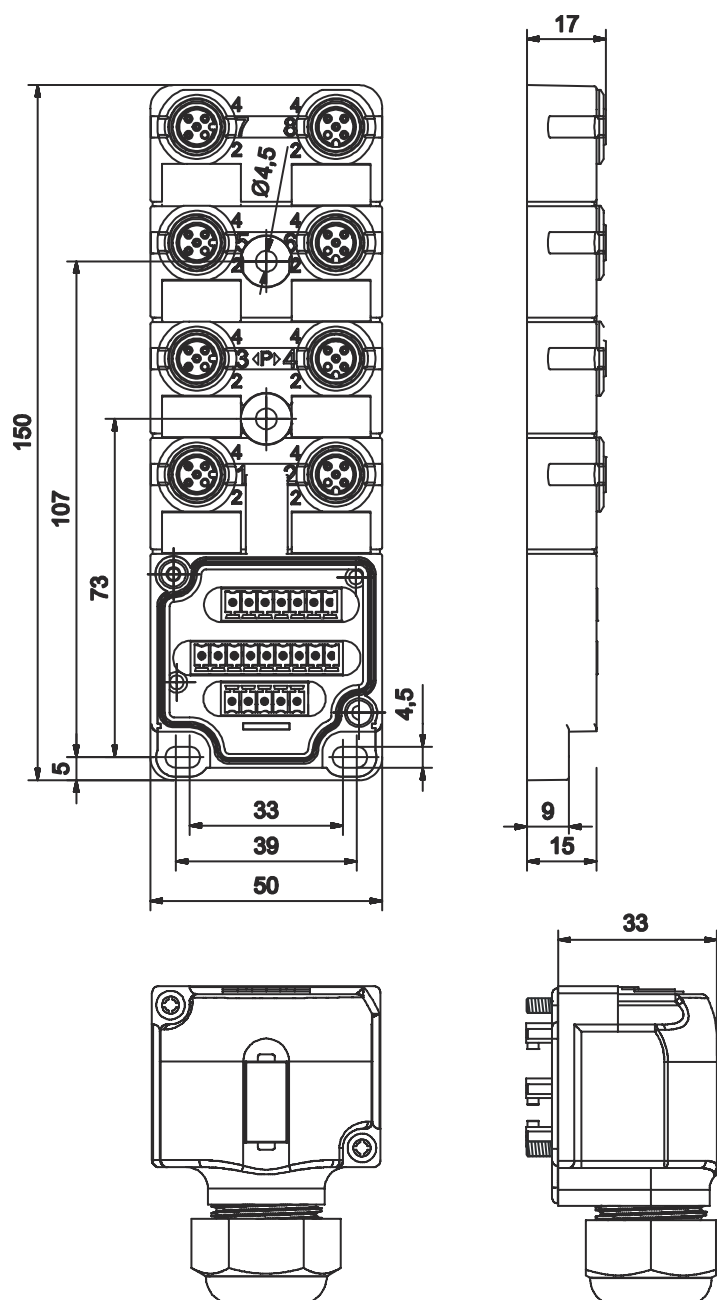
| | |
|-----------------|---------|
| Certificaciones | c UL US |
|-----------------|---------|

Clasificación

| | |
|-------------------|----------|
| Número de arancel | 85369010 |
| ECLASS 5.1.4 | 27279201 |
| ECLASS 8.0 | 27279219 |
| ECLASS 9.0 | 27440108 |
| ECLASS 10.0 | 27440108 |
| ECLASS 11.0 | 27440108 |
| ECLASS 12.0 | 27440108 |
| ECLASS 13.0 | 27440108 |
| ECLASS 14.0 | 27440108 |
| ETIM 5.0 | EC002585 |
| ETIM 6.0 | EC002585 |
| ETIM 7.0 | EC003558 |
| ETIM 8.0 | EC002585 |
| ETIM 9.0 | EC002585 |

Dibujos acotados

Todas las medidas en milímetros



Conexión eléctrica

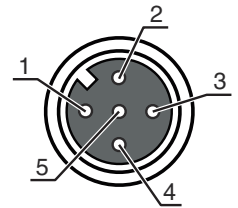
Conexión 1

| | |
|------------------|----------|
| Tipo de conexión | Borne |
| Número de polos | 21 polos |

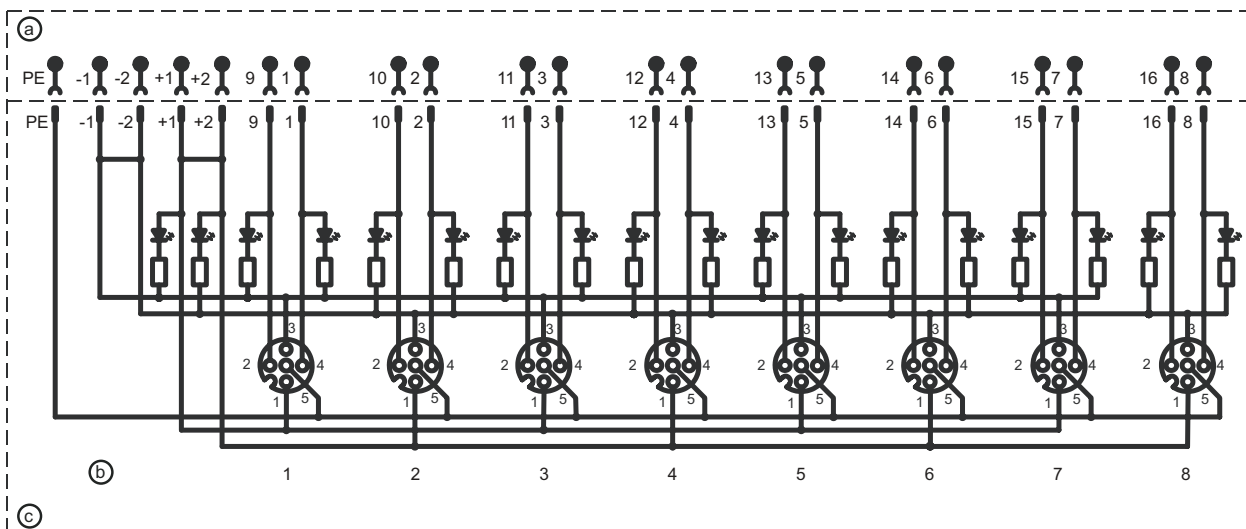
Conexión eléctrica

| Borne | Asignación |
|-------|-------------------------|
| 9 | Ranura 1 / contacto 2 |
| 10 | Ranura 2 / contacto 2 |
| 11 | Ranura 3 / contacto 2 |
| 12 | Ranura 4 / contacto 2 |
| 13 | Ranura 5 / contacto 2 |
| 14 | Ranura 6 / contacto 2 |
| 16 | Ranura 8 / contacto 2 |
| 1 | Ranura 1 / contacto 4 |
| 2 | Ranura 2 / contacto 4 |
| 3 | Ranura 3 / contacto 4 |
| 4 | Ranura 4 / contacto 4 |
| +1 | Ranura 1-8 / contacto 1 |
| +2 | Ranura 1-8 / contacto 1 |
| -1 | Ranura 1-8 / contacto 3 |
| -2 | Ranura 1-8 / contacto 3 |
| PE | Ranura 1-8 / contacto 5 |
| 5 | Ranura 5 / contacto 4 |
| 6 | Ranura 6 / contacto 4 |
| 7 | Ranura 7 / contacto 4 |
| 8 | Ranura 8 / contacto 4 |
| 15 | Ranura 7 / contacto 2 |

| Pin | Asignación de pines |
|-----|---------------------|
| 1 | + |
| 2 | NC(2) |
| 3 | - |
| 4 | NO(2) |
| 5 | PE |



Esquemas de conexiones




- a Caja de conexión
- b Hembrilla
- c Carcasa principal

Operación e Indicación

| LED | Display | Significado |
|-----|------------------------|-----------------------------|
| 1 | Verde, luz continua | Tensión de trabajo presente |
| 2 | Amarillo, luz continua | Señal 1 |
| 3 | Blanco, luz continua | Señal 2 |

Accesorios

Generalidades

| | Código | Denominación | Artículo | Descripción |
|---|----------|--------------|------------------|--|
|  | 50134480 | CAP M12K-Set | Tapa de conexión | Tipo: Caperuza de cierre para ranuras libres Tamaño de rosca: M12 Material: Plástico |

Nota



Encontrará una lista con todos los accesorios disponibles en el sitio web de Leuze, en la pestaña de Descargas de la página detallada del artículo.