

技術データシート

偏光回帰反射型センサ

製品番号: 50127424

PRK49C.UC1/M4



写真と異なる場合があります

目次

- 仕様書
- 寸法図
- 電氣的接続
- 回線図
- ダイアグラム
- 操作と表示
- リフレクタ/反射テープ
- 製品キー
- 注意
- その他の情報
- アクセサリ



仕様書

基本仕様

シリーズ	49C
動作原理	反射原理

光学的仕様

動作範囲	0.3 ... 24 m (保証検出範囲), リフレクタTK(S) 100x100あり
限界動作範囲	0.1 ... 30 m (一般的な検出範囲), リフレクタTK(S) 100x100あり
ビーム経路	拡散的
光源	LED, 赤
波長	630 nm
送信信号形式	パルス化
LEDグループ	分類外 (EN 62471に準拠)
光スポットサイズ [センサ距離で]	130 mm [6,000 mm]
光スポット形状の種類	丸形

電氣的仕様

サプレッサ	過渡保護 障害ブランキング
-------	------------------

パフォーマンスデータ	
供給電圧 U _B	20 ... 250 V, AC/DC
電力消費 (ACでの)	1.5 V·A

出力	
デジタルスイッチ出力数	1 個数

スイッチ出力	
種類	デジタルスイッチ出力
電圧の種類	AC/DC
スイッチ電流、最大	400 mA
スイッチ容量	100 V·A
スイッチ電圧	250 V AC/DC

スイッチ出力 1	
スイッチエレメント	MOSFET半導体, メーク (NO)
スイッチの動作原理	ライト/ダーク切り替え可

応答時間

スイッチング周波数	150 Hz
応答時間	3.3 ms
スタンバイ遅延	300 ms

コネクタ

コネクタ数	1 個数
-------	------

コネクタ 1	
機能	信号出力 電力供給
コネクタの種類	ケーブル
ケーブル長	2,000 mm
シースの素材	PVC
ケーブル色	黒色
心線数	5 -芯
心線断面	0.34 mm ²

機械の仕様

寸法 (幅 x 高さ x 長さ)	31 mm x 104 mm x 55.5 mm
筐体の素材	プラスチック
筐体 プラスチック	PC
レンズカバーの素材	プラスチック
正味重量	150 g
筐体色	赤
取り付けの種類	オプションの取り付け部を介して 通路設置
推奨締め付けトルク固定 M3	0.9 N·m
推奨締め付けトルク固定 M4	1.4 N·m

操作と表示

表示の種類	LED
LEDの数	2 個数
コントローラ	270°ポテンショメータ ティーチボタン
コントローラの機能	廃棄遅延のための時間モジュールの作動 感度設定 明暗切り替え

周囲データ

周囲温度、動作時	-40 ... 60 °C
周囲温度、保管時	-40 ... 70 °C

認証

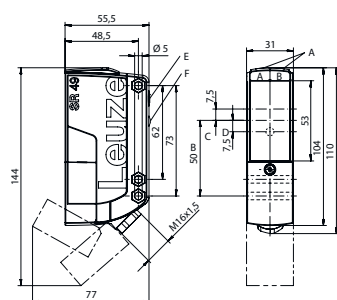
保護等級	IP 67
保護等級	II
認可	c UL US
適応基準	IEC 60947-5-2

分類

関税分類番号	85365080
ECLASS 5.1.4	27270902
ECLASS 8.0	27270902
ECLASS 9.0	27270902
ECLASS 10.0	27270902
ECLASS 11.0	27270902
ECLASS 12.0	27270902
ECLASS 13.0	27270902
ECLASS 14.0	27270902
ECLASS 15.0	27270902
ETIM 5.0	EC002717
ETIM 6.0	EC002717
ETIM 7.0	EC002717
ETIM 8.0	EC002717
ETIM 9.0	EC002717
ETIM 10.0	EC002717

寸法図

すべての寸法表記はミリメートル



- AA LED緑
 AB LED黄
 B 光学軸
 C レシーバ
 D トランスミッタ
 E 感度設定
 F ティーチボタン
 H SK ナットに対する深さ M5, 4,2 mm
 J Ø5...10mmに対してねじ止めM16x1.5付きケーブルフ
 イード



電氣的接続

コネクタ 1

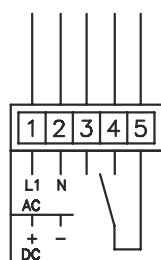
機能	信号出力
	電力供給
コネクタの種類	ケーブル
ケーブル長	2,000 mm
シースの素材	PVC
ケーブル色	黒色
心線数	5-芯
心線断面	0.34 mm ²

心線色

心線ア割り当て

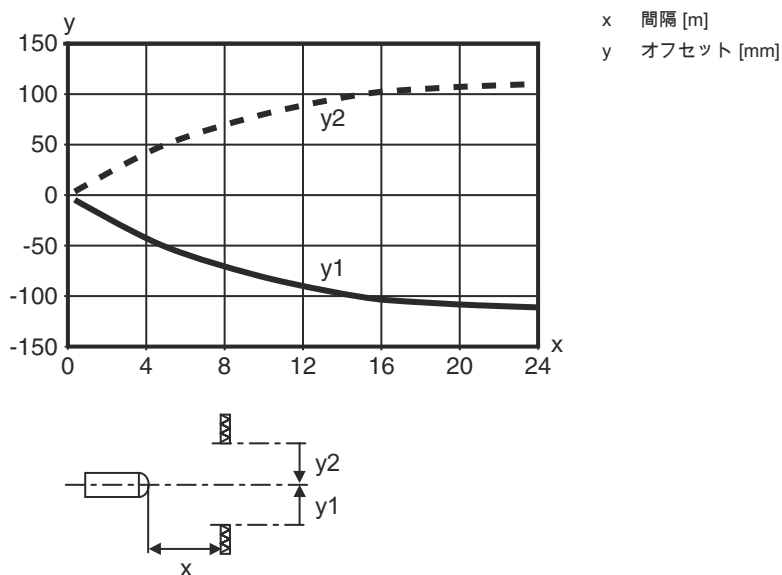
茶色	+ / L1
青	- / N
白	n.c.
グレー	OUT 1
黒色	COM

回線図

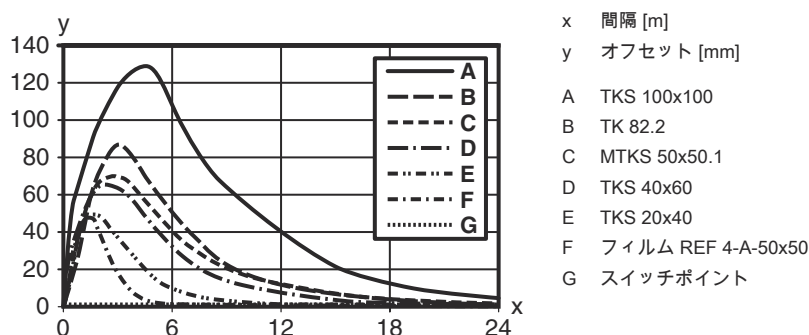


ダイアグラム

典型的な応答動作 (TKS100x100)



典型的な余裕度



操作と表示

LED	ディスプレイ	意味
1	緑、連続点灯	動作可能状態
2	黄、連続点灯	光路 制限なし
	黄、点滅	光路 制限なし, 余裕度なし

リフレクタ/反射テープ

	製品番号	名称	動作範囲 限界動作範囲	説明
	50117583	MTKS 50x50.1	0.3 ... 15 m 0.1 ... 18 m	外形: 方形 プリズム反射板サイズ: 1.2 mm 反射面: 50 mm x 50 mm 素材: プラスチック 支持材: プラスチック 素材の化学名: PMMA8N 取り付け: 通路設置, 接着可

リフレクタ/反射テープ

	製品番号	名称	動作範囲 限界動作範囲	説明
	50108300	REF 4-A-50x50	0.3 ... 4 m 0.1 ... 5 m	外形: 方形 反射面: 50 mm x 50 mm 素材: プラスチック 素材の化学名: PMMA 取り付け: 自己粘着
	50003192	TK 100x100	0.3 ... 24 m 0.1 ... 30 m	外形: 方形 プリズム反射板サイズ: 4 mm 反射面: 96 mm x 96 mm 素材: プラスチック 支持材: プラスチック 素材の化学名: PMMA8N 取り付け: 裏面に貼付できます
	50003189	TK 30x50	0.3 ... 12 m 0.1 ... 15 m	外形: 方形 プリズム反射板サイズ: 4 mm 反射面: 29 mm x 45 mm 素材: プラスチック 支持材: プラスチック 素材の化学名: PMMA8N 取り付け: 裏面に貼付できます
	50024127	TK 82.2	0.3 ... 15 m 0.1 ... 18 m	外形: 丸形 プリズム反射板サイズ: 4 mm 反射面の直径: 79 mm 素材: プラスチック 支持材: プラスチック 素材の化学名: PMMA8N 取り付け: 通路設置, 裏面に貼付できます
	50022816	TKS 100X100	0.3 ... 24 m 0.1 ... 30 m	外形: 方形 プリズム反射板サイズ: 4 mm 反射面: 96 mm x 96 mm 素材: プラスチック 支持材: プラスチック 素材の化学名: PMMA8N 取り付け: 通路設置, 接着可
	50081283	TKS 20X40	0.3 ... 8 m 0.1 ... 10 m	外形: 方形 プリズム反射板サイズ: 2.3 mm 反射面: 16 mm x 38 mm 素材: プラスチック 支持材: プラスチック 素材の化学名: PMMA8N 取り付け: 通路設置, 接着可
	50023525	TKS 30X50	0.3 ... 12 m 0.1 ... 15 m	外形: 方形 プリズム反射板サイズ: 3 mm 反射面: 27 mm x 44 mm 素材: プラスチック 支持材: プラスチック 素材の化学名: PMMA8N 取り付け: 通路設置, 接着可

製品キー

製品名: AAA49Cd.EEfG/iJ-KL

AAA49C

動作原理 / 外形
 PRK49C: 偏向フィルター付き反射式光ボックス
 HT49C: バックグラウンドフェードアウト付きの反射式光スイッチ
 LS49C: 一方向-光電センサ トランスミッタ
 LE49C: 一方向-光電センサ レシーバ

製品キー

d	光のタイプ 省略:赤い光 I:赤外線
EE	消費電圧 省略: 10 - 30 V DC UC: 20 ... 250V AC/DC (交直両用-バージョン)
f	装備 H: ヒーティング付き D:減極媒体 1: ポテンシオメータ270° 8: アクティベーション入力 (高い信号でアクティベーション)
ij	スイッチ出力 / 機能 / OUT1OUT2 2:NPNトランジスタ出力、明るく切り替え N:NPN-トランジスタ出力、暗く切り替え 4:PNPトランジスタ出力、明るく切り替え P:PNP-トランジスタ出力、暗く切り替え W: 警告出力 TS: リレー、ブレーク/メーク (NC/NO) M4: 低インピーダンス MOSFET-半導体-スイッチ出力、メーク (NO) X:ピン 覆われていない
KL	電氣的接続 TB: 端子台 - バネクリップ付きクランプ空間 (5 x 1.5 mm ²) 該当なし: ケーブル、スタンダード長さ2000 mm M12: M12丸形プラグコネクタ、4極 (プラグ)

注意



利用可能なすべてのデバイスタイプのリストは、Leuzeのウェブサイトwww.leuze.comにあります。

注意



目的に合ったご利用にご注意ください！




- この製品はセーフティセンサーではなく、個人の保護のためのものではありません。
- この製品は有資格者のみが操作できます。
- 使用目的に応じた製品をご使用してください。

その他の情報


- 絶縁保護、測定電圧250VAC
- 誘導性負荷または容量性負荷の場合には適切なスパーク消去 (スナバー) を提供

アクセサリ

取り付け技術-取り付けブラケット

	製品番号	名称	製品	説明
	50025570	BT 96	取付デバイス	取り付け部のモデル: L字型ブラケット 取り付け、設備側: 通路設置 取り付け、デバイス側: ネジ止め可 取り付け部の種類: 固定 素材: 金属

取り付け技術-ボール固定

	製品番号	名称	製品	説明
	50128380	BTU 460M-D12	アセンブリシステム	取り付け部のモデル: アセンブリシステム 取り付け、設備側: 12mm丸ボール用 取り付け、デバイス側: ネジ止め可 取り付け部の種類: 調整可, 360°回転可 素材: 金属

注意



利用可能なすべてのアクセサリアイテムのリストは、Leuzeのウェブサイトでアイテム詳細ページのダウンロードタブにあります。