

## Scheda tecnica dati

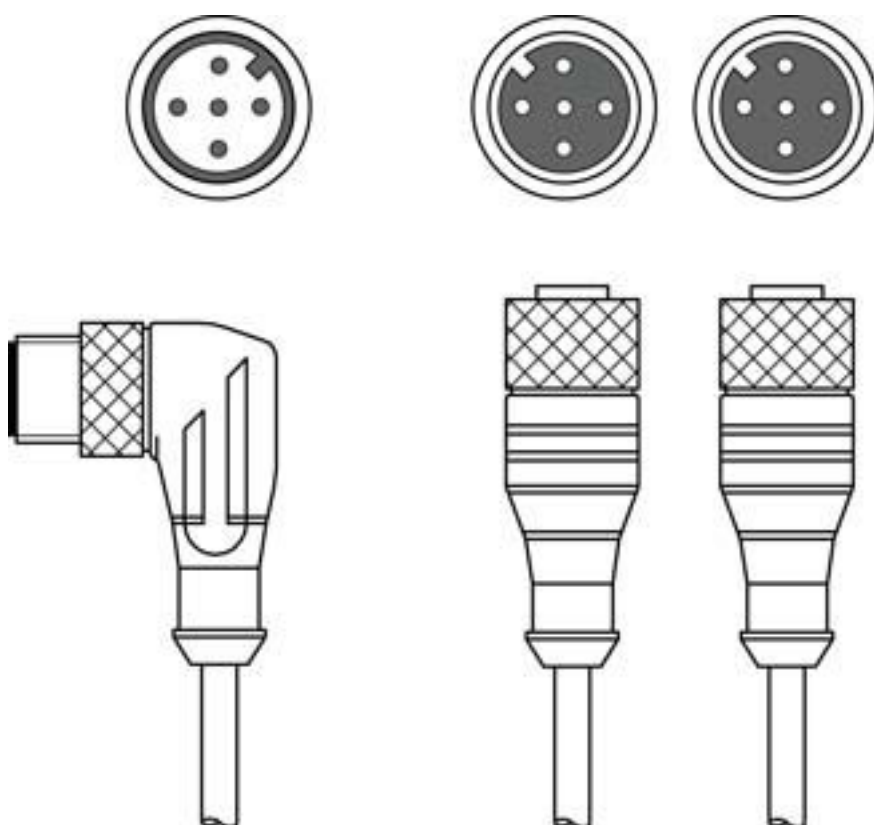
### Cavo di interconnessione

Cod. art.: 548951

CB-M12-Y1A

#### Contenuto

- Dati tecnici
- Collegamento elettrico
- Schemi elettrici
- Accessori



La figura può variare



## Dati tecnici

### Collegamento

#### Collegamento 1

Tipo di collegamento	Connettore circolare
Grandezza della filettatura	M12
Tipo	male
Materiale corpo dell'impugnatura	PUR
Colore del corpo dell'impugnatura	Nero
Numero di poli	5 poli
Codifica	Codifica A
Modello	Angolare

#### Collegamento 2

Tipo di collegamento	Connettore circolare
Grandezza della filettatura	M12
Tipo	female
Materiale corpo dell'impugnatura	PUR
Colore del corpo dell'impugnatura	Nero
Numero di poli	5 poli
Codifica	Codifica A
Modello	Assiale

#### Collegamento 3

Tipo di collegamento	Connettore circolare
Grandezza della filettatura	M12
Tipo	female
Materiale corpo dell'impugnatura	PUR
Numero di poli	5 poli
Codifica	Codifica A
Modello	Assiale
Colore del corpo dell'impugnatura	Nero
Ponticellato	Pin 1 <-> Pin 4

#### Proprietà del cavo

Numero di conduttori	5 pezzo(i)
Sezione del conduttore	0,34 mm <sup>2</sup>
AWG	22
Colore della guaina	Nero
Schermato	Sì
Senza silicone	Sì
Modello di cavo	Cavo di interconnessione
Diametro del cavo (esterno)	6 mm
Lunghezza cavo	10.750 mm
Lunghezza cavo, ramo 1	750 mm
Lunghezza cavo, ramo 2	10.000 mm
Materiale della guaina	PUR
Isolamento del conduttore	PP
Idoneità per catena portacavi	No

### Dati meccanici

Apertura della chiave	13 mm
-----------------------	-------

### Dati ambientali

Temperatura ambiente, funzionamento	-25 ... 80 °C
-------------------------------------	---------------

### Certificazioni

Grado di protezione	IP 67
Omologazioni	c UL
	UL

### Classificazione

Voce tariffaria doganale	85444290
ECLASS 5.1.4	27279201
ECLASS 8.0	27279218
ECLASS 9.0	27060311
ECLASS 10.0	27060311
ECLASS 11.0	27060311
ECLASS 12.0	27060311
ECLASS 13.0	27060311
ECLASS 14.0	27060311
ETIM 5.0	EC001855
ETIM 6.0	EC001855
ETIM 7.0	EC001855
ETIM 8.0	EC001855
ETIM 9.0	EC001855

## Collegamento elettrico

### Collegamento 1

Tipo di collegamento	Connettore circolare
Grandezza della filettatura	M12
Tipo	male
Materiale corpo dell'impugnatura	PUR
Colore del corpo dell'impugnatura	Nero
Numero di poli	5 poli
Codifica	Codifica A
Modello	Angolare

## Collegamento elettrico

### Collegamento 2

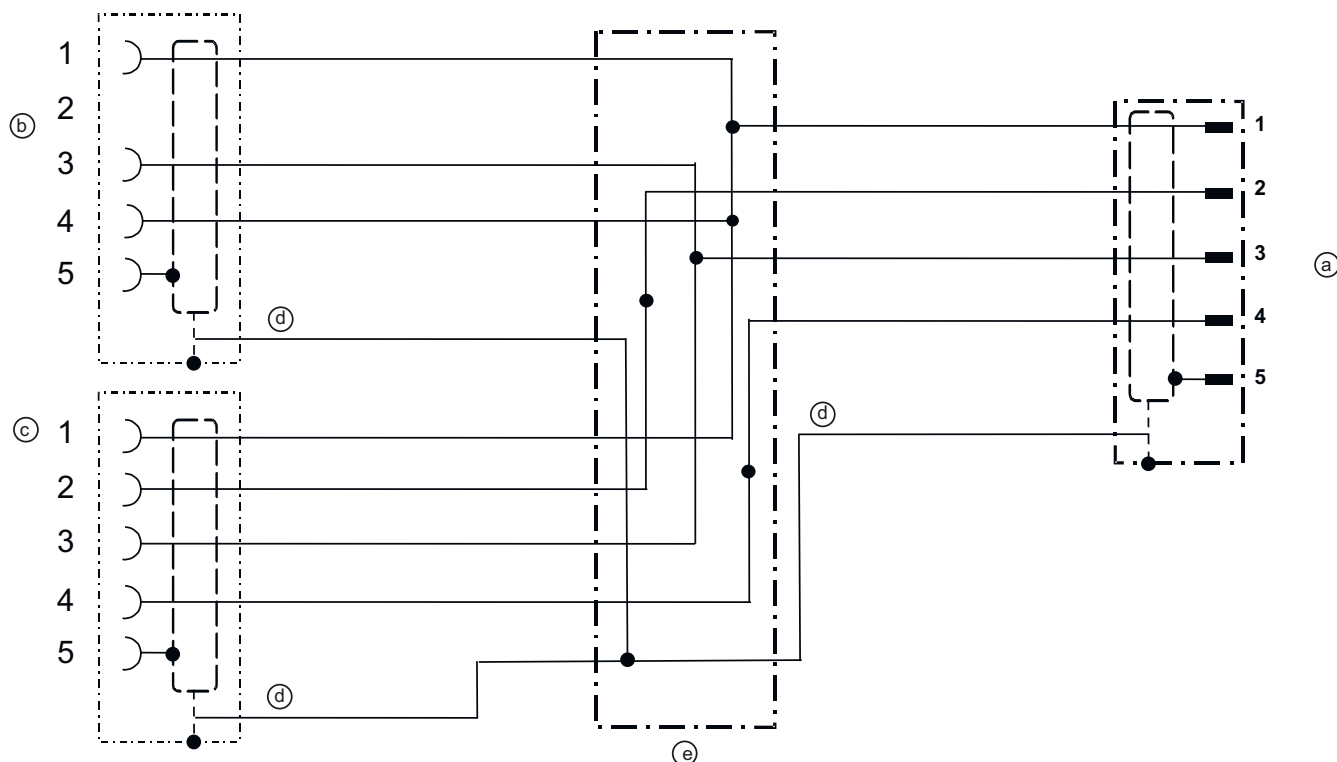
Tipo di collegamento	Connettore circolare
Grandezza della filettatura	M12
Tipo	female
Materiale corpo dell'impugnatura	PUR
Colore del corpo dell'impugnatura	Nero
Numero di poli	5 poli
Codifica	Codifica A
Modello	Assiale

### Collegamento 3

Tipo di collegamento	Connettore circolare
Grandezza della filettatura	M12
Tipo	female
Materiale corpo dell'impugnatura	PUR
Numero di poli	5 poli
Codifica	Codifica A
Modello	Assiale
Colore del corpo dell'impugnatura	Nero
Ponticellato	Pin 1 <-> Pin 4

## Schemi elettrici

### Schema di cablaggio



- a Connettore, M12
- b Connettore femmina, M12
- c Connettore femmina, M12
- d Schermatura
- e Pezzo a T

**Accessori****Generalità**

	<b>Cod. art.</b>	<b>Designazione</b>	<b>Articolo</b>	<b>Descrizione</b>
	50132266	TT-Set 0,6-13	Attrezzo	Tipo: Chiave dinamometrica Apertura della chiave: 13 mm Momento torcente: 0,6 N·m Materiale: Plastica, Acciaio inox Temperatura ambiente: -40 ... 120 °C

**Avviso**

È possibile trovare una lista con tutti gli accessori disponibili sul sito di Leuze nel registro Download della pagina di dettaglio del prodotto.