

Folha de dados técnicos

Tampa de cobertura

N.º do art.: 50148549

AC IVS 1048-RED

Conteúdo

- Dados técnicos
- Desenhos dimensionais
- Diagramas



A imagem pode divergir

Dados técnicos

Dados básicos

Tipo	Tampa de cobertura com filtro passa-banda para luz vermelha
	Tampa de cobertura com filtro passa-banda para luz vermelha
Adequado para	IVS 1000i & DCR 1000i

Dados óticos

Comprimento de onda	635 nm
Transmissão	615 - 645 nm (>85%), 350 - 570 / 700 - 1100 nm (<3%)
Ângulo de incidência (AOI)	0 ... 15 °
Nota	A tampa de cobertura não pode ser usada com as lentes Lens-S-M12-4F4 e Lens-S-M12-4F8. O grau de proteção do sensor sem tampa de cobertura é IP40.

Dados mecânicos

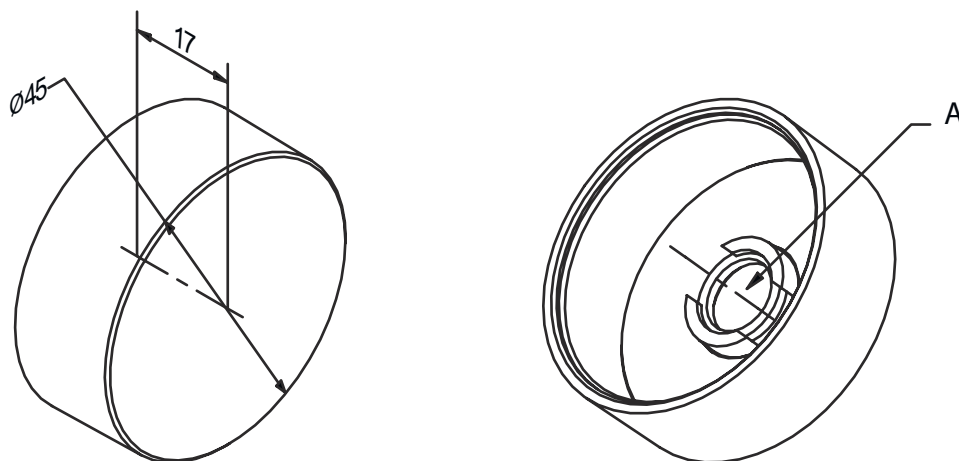
Execução	Anel
Espessura	1 mm
Diâmetro de fora	11,8 mm
Peso líquido	1 g
Cor da carcaça	Vermelho
Material	BOROFLOAT®

Classificação

Número da pauta aduaneira	90022000
ECLASS 5.1.4	27310203
ECLASS 8.0	27310203
ECLASS 9.0	27310203
ECLASS 10.0	27273603
ECLASS 11.0	27273603
ECLASS 12.0	27273603
ECLASS 13.0	27273603
ECLASS 14.0	27273603
ECLASS 15.0	27273603
ECLASS 16.0	27273603
ETIM 5.0	EC002498
ETIM 6.0	EC003015
ETIM 7.0	EC003015
ETIM 8.0	EC003015
ETIM 9.0	EC003015
ETIM 10.0	EC003015
UNSPSC 26.08	31241501

Desenhos dimensionais

Todas as medidas em milímetros



NOTA O filtro é inserido na tampa de cobertura

A Suporte do filtro

Diagramas

Curva de transmissão

