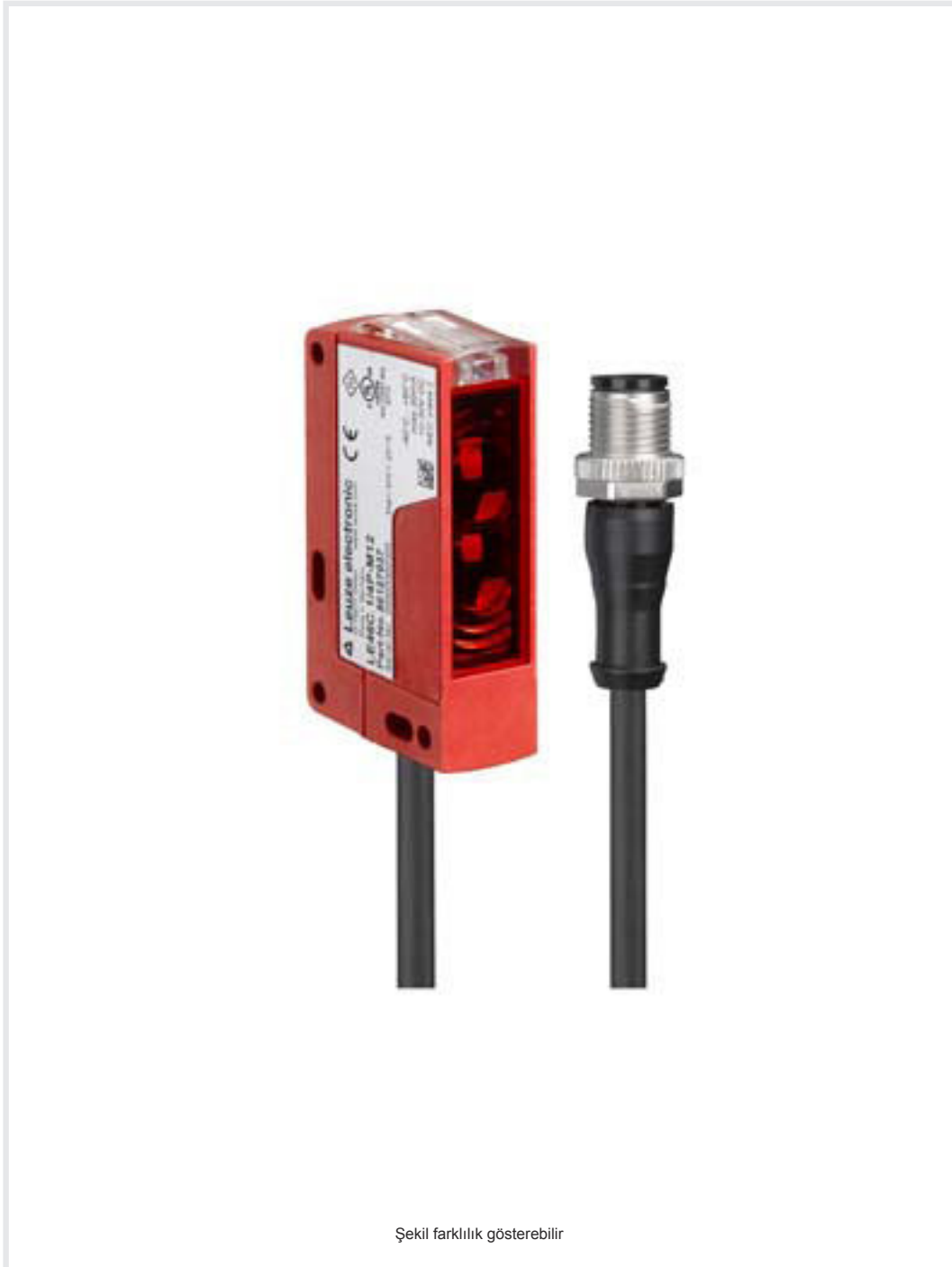


Teknik veri sayfası

Arka plan bastırmalı sensör

Ürün no.: 50132617

HT46CI.01/4X-200-M12



Şekil farklılık gösterebilir

İçerik

- Teknik veriler
- Boyutlandırılmış çizimler
- Elektrik bağlantısı
- Diyagramlar
- Kumanda ve gösterge
- Ürün anahtarı
- Uyarılar
- Diğer bilgiler
- Aksesuarlar



Teknik veriler

Temel veriler

| | |
|------------------|--|
| Seri | 46C |
| Çalışma prensibi | Arka plan bastırılmalı tarama prensibi |
| Uygulama | Arka planda yansıtıcı bandına karşı çalıştırılmaya karşı korunmuştur |

Özel versiyon

| | |
|---------------|---|
| Özel versiyon | Arka plandaki uyarı yeleklerinin bastırılması |
| | Kavrama modülü yoluyla AS arayüzüne bağlantı |

Optik veriler

| | |
|----------------------------|--|
| siyah - beyaz hatası | < %10 ila 600 mm |
| İşletme bölgesi | emniyetli çalışma mesafesi |
| İşletme bölgesi, beyaz %90 | 0,005 ... 1,2 m |
| İşletme bölgesi, gri %18 | 0,02 ... 1,05 m |
| İşletme bölgesi, siyah %6 | 0,05 ... 0,95 m |
| Sınır mesafesi | 0,005 ... 1,5 m (tipik çalışma mesafesi) |
| Ayarlama aralığı | 120 ... 1.500 mm |
| Işın hareketi | odaklı |
| Işık kaynağı | LED, kızılötesi |
| Dalga boyu | 860 nm |
| Gönderme sinyali şekli | darbeli |
| LED grubu | serbest grup (EN 62471 uyarınca) |
| Işık spotu geometri türü | dikdörtgen |
| Odak | sabit |

Elektrik verileri

| | |
|----------------|---------------------|
| Koruma devresi | Geçici koruması |
| | Kısa devre koruması |
| | Ters kutup koruması |

Güç verileri

| | |
|------------------------|---|
| Besleme gerilimi U_B | 10 ... 30 V, DC, artık dalgalanma dahil |
| Artık dalgalanma | 0 ... 15 %, U_B 'dan |
| Açık devre akımı | 0 ... 30 mA |

Çıkışlar

| | |
|-----------------------------------|--------|
| Dijital anahtarlama çıkışı sayısı | 1 Adet |
|-----------------------------------|--------|

Anahtarlama çıkışları

| | |
|--------------------------|----------------------------|
| Tür | Dijital anahtarlama çıkışı |
| Voltaj türü | DC |
| Anahtarlama akımı, maks. | 100 mA |
| Anahtarlama voltajı | low: ≤ 2 V |
| | yüksek: $\geq (U_B - 2V)$ |

Anahtarlama çıkışı 1

| | |
|----------------------|-------------------|
| Tahsis | Bağlantı 1, pin 4 |
| Anahtarlama elemanı | Transistör, PNP |
| Anahtarlama prensibi | açık anahtarlama |

Zaman davranışı

| | |
|----------------------|--------|
| Anahtarlama frekansı | 250 Hz |
| Tepki verme süresi | 2 ms |
| Hazırlık gecikmesi | 300 ms |

Bağlantı

| | |
|-----------------|--------|
| Bağlantı sayısı | 1 Adet |
|-----------------|--------|

Bağlantı 1

| | |
|----------------------|----------------------------|
| İşlev | Gerilim beslemesi |
| | Sinyal ÇIKIŞ |
| Bağlantı türü | Yuvarlak konnektörlü kablo |
| Kablo uzunluğu | 200 mm |
| Malzeme kılıf | PUR |
| Kablo rengi | siyah |
| İletken enine kesiti | 0,2 mm ² |
| Vida dişi büyüklüğü | M12 |
| Tip | erkek |
| Malzeme | Plastik |
| Kutup sayısı | 4 kutuplu |
| Kodlama | A kodlu |

Mekanik bilgiler

| | |
|--|------------------------------------|
| Ölçü (G x Y x U) | 20,5 mm x 76,3 mm x 44 mm |
| Malzeme gövde | Plastik |
| Plastik gövde | PC-PBT |
| Malzeme lens kapağı | Plastik / PMMA |
| Net ağırlık | 65 g |
| Gövde rengi | Kırmızı |
| Montaj braketi türü | Geçiş montaj braketi |
| | opsiyonel montaj ünitesi üzerinden |
| Önerilen sıkma torku Montaj braketi M3 | 0,9 N·m |
| Önerilen sıkma torku Montaj braketi M4 | 1,4 N·m |
| Malzeme uyumluluğu | ECOLAB |

Kumanda ve gösterge

| | |
|---------------------------|----------------------------|
| Gösterge türü | LED |
| LED sayısı | 2 Adet |
| Kumanda elemanları | Çok geçişli mil |
| Kumanda elemanının işlevi | Tarama aralıklarının ayarı |

Çevresel veriler

| | |
|--------------------------|---------------|
| Ortam sıcaklığı işletim | -40 ... 60 °C |
| Ortam sıcaklığı depolama | -40 ... 70 °C |

Sertifikalar

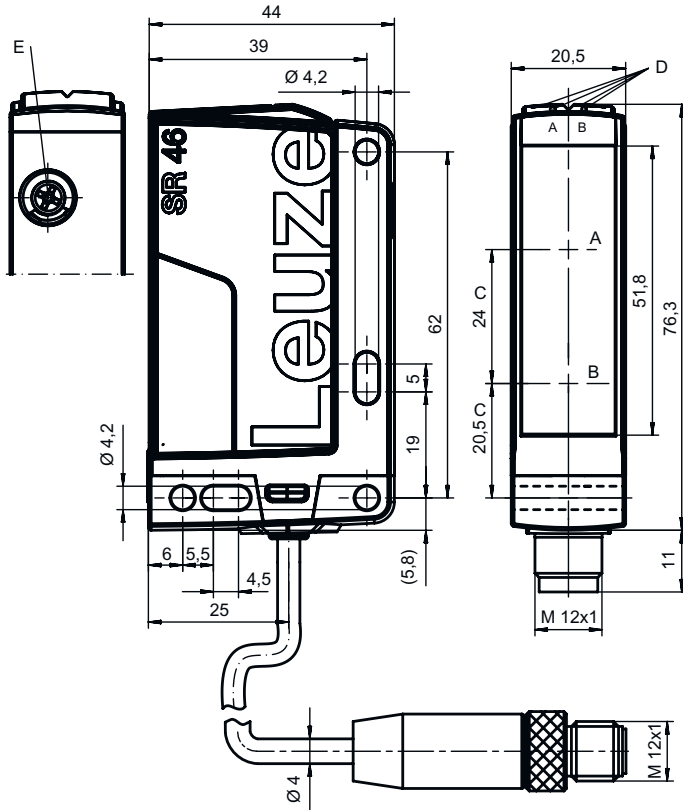
| | |
|------------------|---------------|
| Koruma sınıfı | IP 67 |
| | IP 69K |
| Güvenlik sınıfı | III |
| Sertifikasyonlar | c UL US |
| Geçerli norm | IEC 60947-5-2 |

Teknik veriler

| | |
|-----------------------|----------|
| Gümrük taife numarası | 85365019 |
| ECLASS 5.1.4 | 27270904 |
| ECLASS 8.0 | 27270904 |
| ECLASS 9.0 | 27270904 |
| ECLASS 10.0 | 27270904 |
| ECLASS 11.0 | 27270904 |
| ECLASS 12.0 | 27270903 |
| ECLASS 13.0 | 27270903 |
| ECLASS 14.0 | 27270903 |
| ECLASS 15.0 | 27270903 |
| ECLASS 16.0 | 27270903 |
| ETIM 5.0 | EC002719 |
| ETIM 6.0 | EC002719 |
| ETIM 7.0 | EC002719 |
| ETIM 8.0 | EC002719 |
| ETIM 9.0 | EC002719 |
| ETIM 10.0 | EC002719 |
| UNSPSC 26.08 | 39121528 |

Boyutlandırılmış çizimler

Tüm ölçü bilgileri milimetre cinsindedir



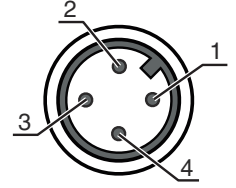
- A Alıcı
- B Verici
- C Optik eksen
- DA Yeşil LED
- DB Sarı LED
- E Çok geçişli mil

Elektrik bağlantısı

Bağlantı 1

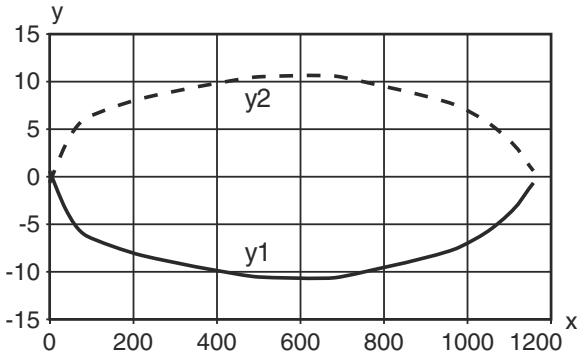
| | |
|----------------------|-----------------------------------|
| İşlev | Gerilim beslemesi Sinyal ÇIKIŞ |
| Bağlantı türü | Yuvarlak konnektörlü kablo |
| Kablo uzunluğu | 200 mm |
| Malzeme kılıf | PUR |
| Kablo rengi | siyah |
| İletken enine kesiti | 0,2 mm ² |
| Vida dişi büyüklüğü | M12 |
| Tip | erkek |
| Malzeme | Plastik |
| Kutup sayısı | 4 kutuplu |
| Kodlama | A kodlu |

| Pin | Pin tahsisi |
|-----|-------------|
| 1 | V+ |
| 2 | n.c. |
| 3 | GND |
| 4 | ÇIKIŞ 1 |

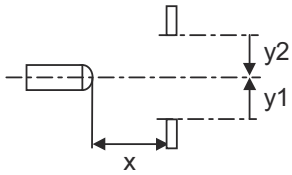


Diyagramlar

Çalışma davranışı tipi (beyaz %90)

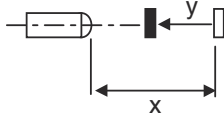
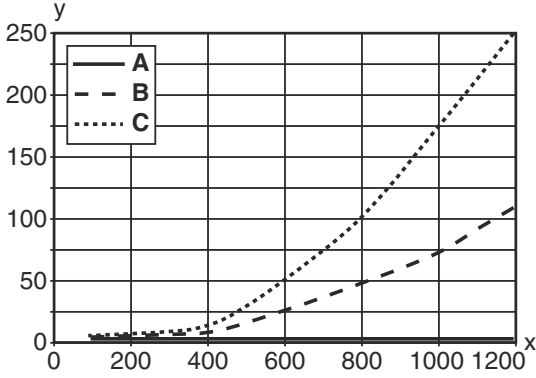


x Mesafe [mm]
y Kayma [mm]

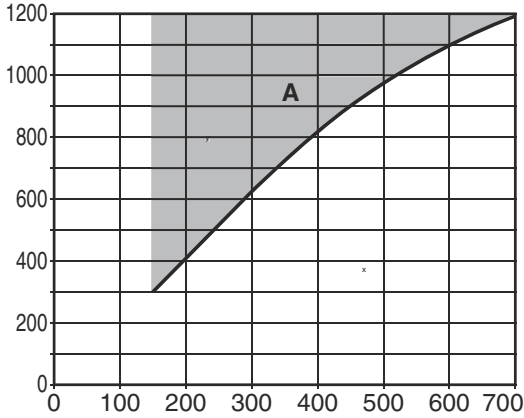


Diyagramlar

Tip. siyah-beyaz davranışı



Tip. arka plan bastırmasının akışı



Kumanda ve gösterge

| LED | Ekran | Anlam |
|-----|---------------------|-------------------|
| 1 | yeşil, sürekli ışık | İşleme hazır olma |
| 2 | sarı, sürekli ışık | Yansıtma |

Ürün anahtarı

Parça atama: AAA46C d EE-f.GG H/i J-K

| | |
|--------|---|
| AAA46C | Çalışma prensibi / yapı şekli HT46C: Arka plan bastırılmalı, cisimden yansımali sensör LS46C: Tek yön çalışan fotoelektrik sensör vericisi LE46C: Tek yön çalışan fotoelektrik sensör alıcı PRK46C: Polarizasyon filtresine sahip reflektörden yansımali fotoelektrik sensör RK46C: Reflektörden yansımali sensör |
| d | Işık türü kullanılmayan: kırmızı ışık I: Kızılötesi ışık |

Ürün anahtarı

| | |
|----|---|
| EE | Işık kaynağı kullanılmayan: LED L1: Lazer sınıfı 1 L2: Lazer sınıfı 2 |
| f | Önceden ayarlanmış tarama aralığı (opsiyonel) kullanılmayan: Veri sayfasına göre çalışma mesafesi xxxF: Önceden ayarlanmış tarama aralığı [mm] |
| GG | Ekipman gerekmez: Standart 1: Potansiyometre 270° 8: Aktivasyon girdisi (yüksek sinyalli aktivasyon) 01: Arka plan bastırılmalı reflektörden yansımali sensör (HT): Çalışma mesafesi ≤ 450 mm olarak ayarlandığında (Hafifletme: %6, siyah) HG folyo (HighGain folyo) 900 mm mesafeden itibaren artık algılanamaz D: Depolarize maddeler E: Arka plan bastırılmalı, reflektörden yansımali sensör (HT): Tozlu ortamlar için iyileştirilmiştir SL: Arka plan bastırılmalı, reflektörden yansımali sensör (HT): Yarıklı diyafram 25 mm x 3 mm P: Tek yön çalışan fotoelektrik sensör alıcı (LE): Paralel işletim için kenar filtresi L: Işık bandı XL: Çok uzun ışık spotu |
| H | Çalışma aralığının ayarı & Versiyon Arka plan bastırılmalı, reflektörden yansımali sensörlerde kullanılmaz (HT): Mekanik ayar pimi üzerinden tarama aralığı ayarı Reflektörden yansımali fotoelektrik sensörlerde kullanılmaz (PRK): Çalışma mesafesi ayarlanamaz 1: Reflektörden yansımali fotoelektrik sensör (PRK / RK): Potansiyometre üzerinden hassasiyet ayarı 3: Tuş üzerinden tanıma P2: Çözünürlük 2 mm |
| i | Anahtarlama çıkışı / İşlev OUT 1/IN: Pin 4 veya siyah iletken 2: NPN transistör çıkışı, açık anahtarlama N: NPN transistör çıkışı, NC anahtarlama 4: PNP transistör çıkışı, açık anahtarlama P: PNP transistör çıkışı, NC anahtarlama L: IO-Link G: Puşpul (puşpul tarama) anahtarlama çıkışı, PNP NC anahtarlama, NPN açık anahtarlama 6: Puşpul (puşpul tarama) anahtarlama çıkışı, PNP açık anahtarlama, NPN NC anahtarlama |
| J | Anahtarlama çıkışı / İşlev OUT 2/IN: Pin 2 veya beyaz iletken 2: NPN transistör çıkışı, açık anahtarlama N: NPN transistör çıkışı, NC anahtarlama 4: PNP transistör çıkışı, açık anahtarlama P: PNP transistör çıkışı, NC anahtarlama 8: Aktivasyon girdisi (yüksek sinyalli aktivasyon) 9: Devre dışı bırakma girdisi (yüksek sinyalli devre dışı bırakma) W: Uyarı çıkışı X: Pim boş G: Puşpul (puşpul tarama) anahtarlama çıkışı, PNP NC anahtarlama, NPN açık anahtarlama 6: Puşpul (puşpul tarama) anahtarlama çıkışı, PNP açık anahtarlama, NPN NC anahtarlama |
| K | Elektrik bağlantısı kullanılmayan: Kablo, 2000 mm standart uzunluk, 4 damarlı 200-M12: Kablo, 200 mm uzunluk, M12 yuvarlak soket bağlantısı, 4 kutuplu, eksenel (konnektör) M12: M12 yuvarlak soket bağlantısı, 4 kutuplu (konnektör) 500-M12: Kablo, 500 mm uzunluk, M12 yuvarlak soket bağlantısı, 4 kutuplu, eksenel (konnektör) 1000-M12: Kablo, 1000 mm uzunluk, M12 yuvarlak soket bağlantısı, 4 kutuplu, eksenel (konnektör) |

Uyarı



☞ Mevcut tüm cihaz modellerine sahip bir listeyi, www.leuze.com Leuze internet sitesinde bulabilirsiniz.

Uyarılar



Kullanım amacına dikkat edin!



- ☞ Ürün bir emniyet sensörü değildir ve personel koruma amaçlı değildir.
- ☞ Ürün sadece yetkili kişiler tarafından kullanılmalıdır.
- ☞ Ürünü sadece amacına uygun kullanıma göre kullanın.

Uyarılar

UL uygulamalarında:







- UL uygulamalarında sadece NEC'e (National Electric Code, ulusal elektrik kodu) uygun 2. sınıf devrelerde kullanılmasına izin verilir.
- Bu fotoseller, kurulum alanında min. nominal 30V, 0.5A değerli veya eşdeğer UL Listelenmiş Kablo düzenekleriyle kullanılacaktır (kategoriler: CYJV/ CYJV7 veya PVVA/PVVA7)

Diğer bilgiler


- Işık kaynağı: 25°C ortam sıcaklığındaki ortalama kullanım ömrü 100.000 saat
- Arka plan bastırması**
Tarama aralığı ≤ 450 mm (remisyon: %6, siyah) olarak ayarlandığında HG folyo (HighGain folyo) 900 mm mesafeden itibaren artık algılanmaz
- Tepki verme süresi: Kısa devre dışı kalma süreleri için yaklaşık 5kOhm rezistif yük önerilir

Aksesuarlar

Bağlantı teknolojisi - bağlantı kabloları


| | Ürün no. | Adı | Ürün | Tanım |
|--|----------|--------------------|------------------|---|
|   | 50130652 | KD U-M12-4A-V1-050 | Bağlantı kablosu | Uygulama: Kimyasallara karşı dayanım Bağlantı 1: Yuvarlak konektör, M12, aksenal, dişi, A kodlu, 4 kutuplu Yuvarlak konektör, LED: Hayır Bağlantı 2: açık uç Korunmalı: Hayır Kablo uzunluğu: 5.000 mm Malzeme kılıf: PVC |
|   | 50130690 | KD U-M12-4W-V1-050 | Bağlantı kablosu | Uygulama: Kimyasallara karşı dayanım Bağlantı 1: Yuvarlak konektör, M12, açılı, dişi, A kodlu, 4 kutuplu Yuvarlak konektör, LED: Hayır Bağlantı 2: açık uç Korunmalı: Hayır Kablo uzunluğu: 5.000 mm Malzeme kılıf: PVC |

Montaj tekniği - montaj braketi açısı

| | Ürün no. | Adı | Ürün | Tanım |
|---|----------|-------|----------------|---|
|  | 50105315 | BT 46 | Montaj ünitesi | Montaj ünitesinin uygulanması: Açılı L biçiminde Montaj braketi, tesis tarafı: Geçiş montaj braketi Montaj braketi, cihaz tarafı: vidalanabilir Montaj ünitesi türü: sabit Malzeme: Metal |

Aksesuarlar

Montaj tekniği - yuvarlak çubuk montaj braketleri

| | Ürün no. | Adı | Ürün | Tanım |
|---|----------|--------------|----------------|---|
|  | 50117252 | BTU 300M-D12 | Montaj sistemi | <p>içeriği: 2 adet vida M4 x 25, 2 adet vida M4 x 20, 4 adet altlık pulu</p> <p>Montaj ünitesinin uygulanması: Montaj sistemi</p> <p>Montaj braket, tesis tarafı: yuvarlak çubuk 12 mm için, Sac sıkma montaj braket</p> <p>Montaj braket, cihaz tarafı: vidalanabilir, M4 vidaları için uygundur</p> <p>Montaj ünitesi türü: kelepçelenebilir, 360° döner, ayarlanabilir</p> <p>Malzeme: Metal</p> |

Uyarı



↪ Mevcut tüm aksesuarların bir listesini, Leuze'nin internet sitesinde, ürün ayrıntıları sayfasındaki İndir sekmesinde bulabilirsiniz.