

## Technisches Datenblatt

## Verbindungsleitung

Art.-Nr.: 548951

CB-M12-Y1A

### Inhalt

- Technische Daten
- Elektrischer Anschluss
- Schaltbilder
- Zubehör

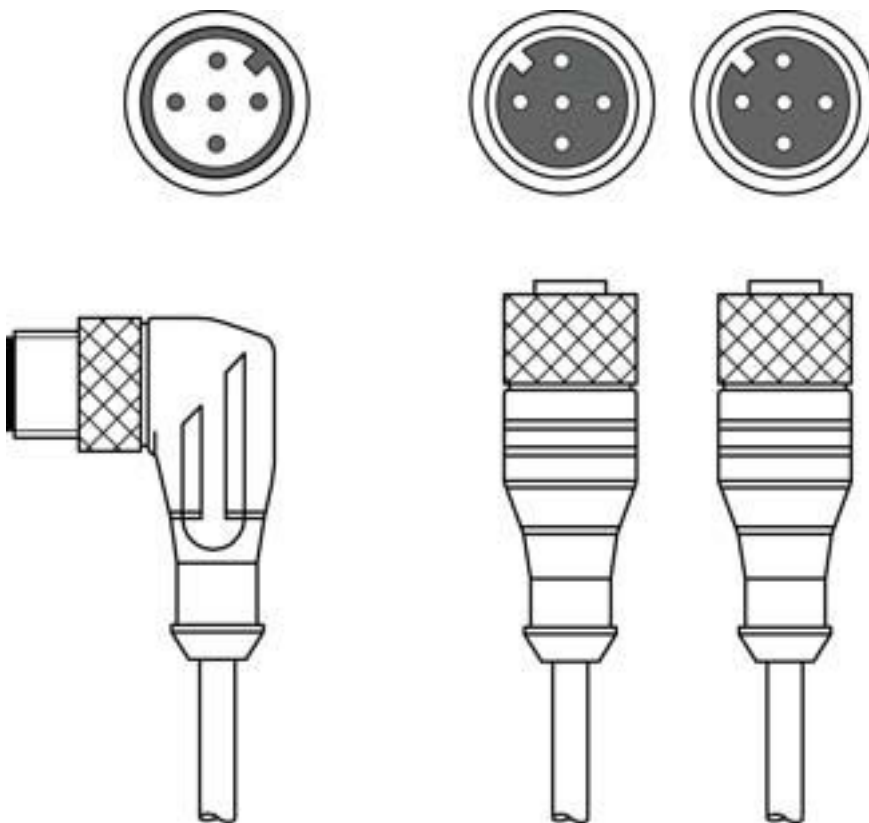


Abbildung kann abweichen



## Technische Daten

### Anschluss

#### Anschluss 1

Art des Anschlusses	Rundstecker
Gewindegröße	M12
Typ	male
Werkstoff Griffkörper	PUR
Farbe Griffkörper	schwarz
Polzahl	5 -polig
Kodierung	A-kodiert
Ausführung	gewinkelt

#### Anschluss 2

Art des Anschlusses	Rundstecker
Gewindegröße	M12
Typ	female
Werkstoff Griffkörper	PUR
Farbe Griffkörper	schwarz
Polzahl	5 -polig
Kodierung	A-kodiert
Ausführung	axial

#### Anschluss 3

Art des Anschlusses	Rundstecker
Gewindegröße	M12
Typ	female
Werkstoff Griffkörper	PUR
Polzahl	5 -polig
Kodierung	A-kodiert
Ausführung	axial
Farbe Griffkörper	schwarz
gebrückt	Pin 1 <-> Pin 4

#### Leitungseigenschaften

Anzahl Adern	5 St.
Aderquerschnitt	0,34 mm <sup>2</sup>
AWG	22
Farbe Mantel	schwarz
Geschirmt	Ja
Silikonfrei	Ja
Leitungsausführung	Verteilerleitung
Leitungsdurchmesser (außen)	6 mm
Leitungslänge	10.750 mm
Leitungslänge Schenkel 1	750 mm
Leitungslänge Schenkel 2	10.000 mm
Werkstoff Mantel	PUR
Aderisolation	PP
Schleppkettentauglichkeit	Nein

### Mechanische Daten

Schlüsselweite	13 mm
Nettogewicht	446 g

### Umgebungsdaten

Umgebungstemperatur Betrieb	-25 ... 80 °C
-----------------------------	---------------

### Zertifizierungen

Schutzart	IP 67
Zulassungen	c UL
	UL

### Klassifikation

Zolltarifnummer	85444290
ECLASS 5.1.4	27279201
ECLASS 8.0	27279218
ECLASS 9.0	27060311
ECLASS 10.0	27060311
ECLASS 11.0	27060311
ECLASS 12.0	27060311
ECLASS 13.0	27060311
ECLASS 14.0	27060311
ECLASS 15.0	27060311
ECLASS 16.0	27060311
ETIM 5.0	EC001855
ETIM 6.0	EC001855
ETIM 7.0	EC001855
ETIM 8.0	EC001855
ETIM 9.0	EC001855
ETIM 10.0	EC001855
UNSPSC 26.08	26121604

## Elektrischer Anschluss

### Anschluss 1

Art des Anschlusses	Rundstecker
Gewindegröße	M12
Typ	male
Werkstoff Griffkörper	PUR
Farbe Griffkörper	schwarz
Polzahl	5 -polig
Kodierung	A-kodiert
Ausführung	gewinkelt

# Elektrischer Anschluss

## Anschluss 2

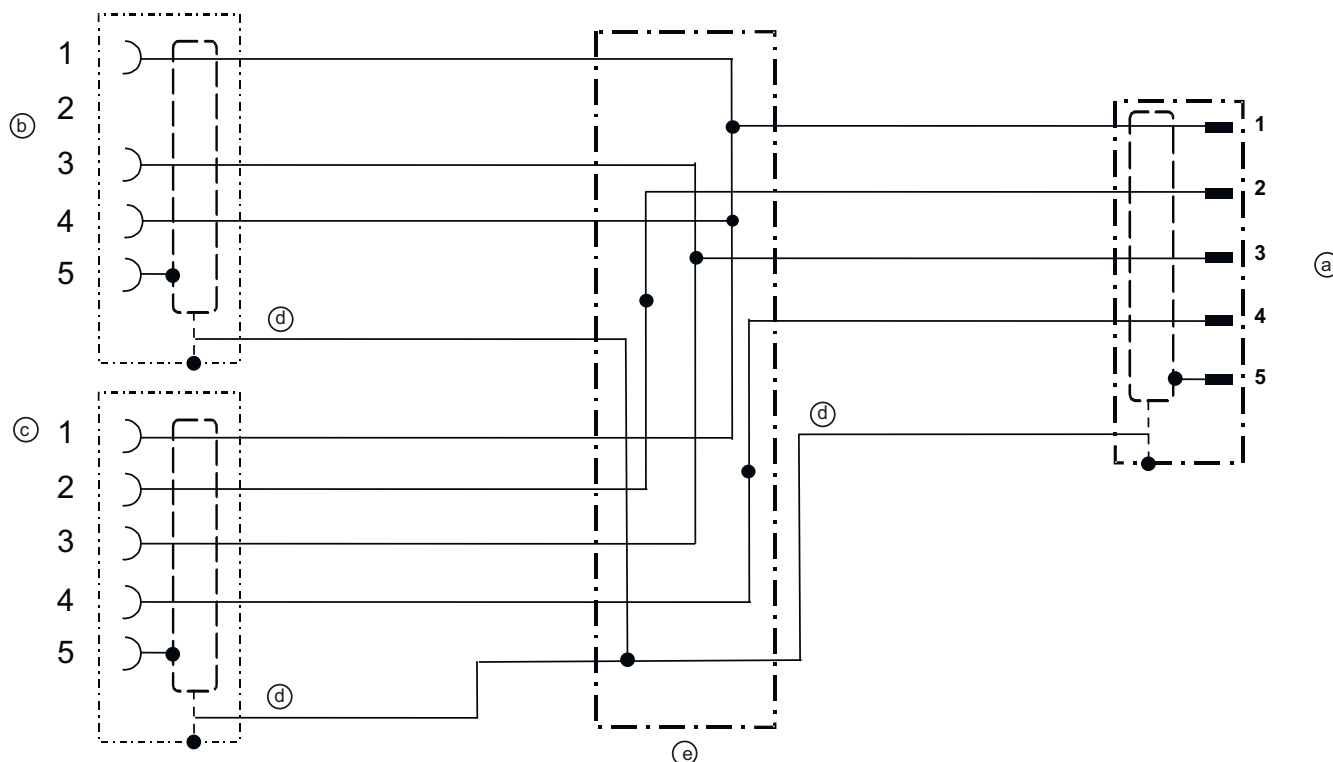
Art des Anschlusses	Rundstecker
Gewindegröße	M12
Typ	female
Werkstoff Griffkörper	PUR
Farbe Griffkörper	schwarz
Polzahl	5 -polig
Kodierung	A-kodiert
Ausführung	axial

## Anschluss 3

Art des Anschlusses	Rundstecker
Gewindegröße	M12
Typ	female
Werkstoff Griffkörper	PUR
Polzahl	5 -polig
Kodierung	A-kodiert
Ausführung	axial
Farbe Griffkörper	schwarz
gebrückt	Pin 1 <-> Pin 4

## Schaltbilder

### Verdrahtungsschema



- a Stecker, M12
- b Buchse, M12
- c Buchse, M12
- d Schirm
- e T-Stück

## Zubehör

### Allgemein

	Art.-Nr.	Bezeichnung	Artikel	Beschreibung
	50132266	TT-Set 0,6-13	Werkzeug	Art: Drehmomentschlüssel Schlüsselweite: 13 mm Drehmoment: 0,6 N·m Werkstoff: Kunststoff, Edelstahl Umgebungstemperatur: -40 ... 120 °C

#### Hinweis



↪ Eine Liste mit allen verfügbaren Zubehöartikeln finden Sie auf der Webseite von Leuze im Download-Tab der Artikeldetailseite.