

Folha de dados técnicos

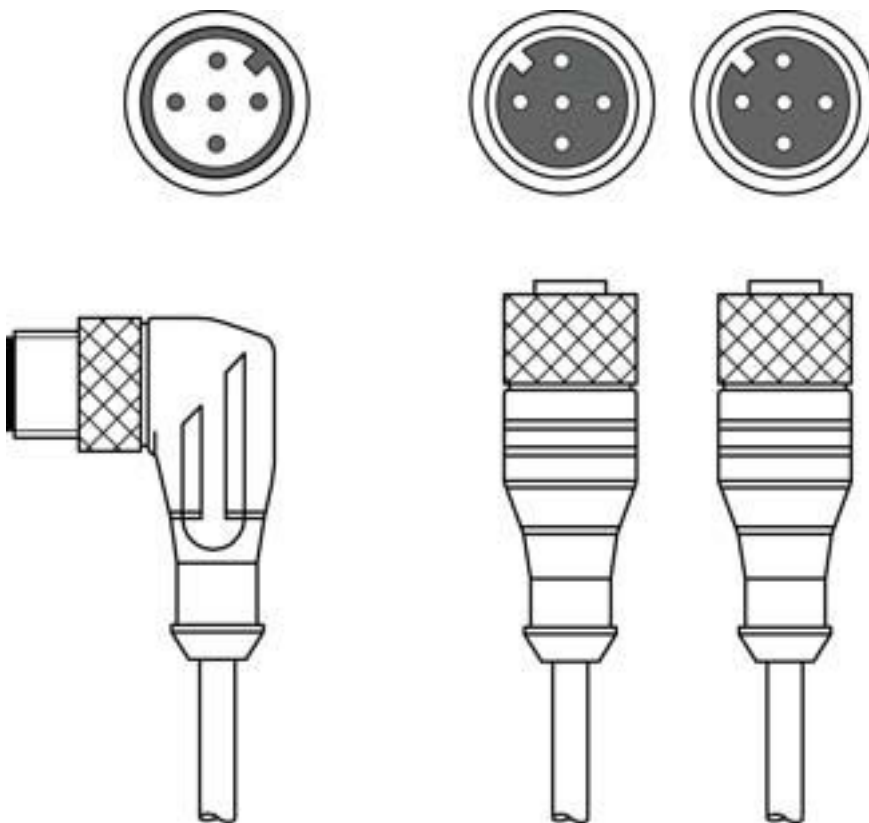
Cabo de ligação

N.º do art.: 548951

CB-M12-Y1A

Conteúdo

- Dados técnicos
- Conexão elétrica
- Diagramas de conexão
- Acessórios



A imagem pode divergir



Dados técnicos

Conexão

Conexão 1

Tipo de conexão	Conector redondo
Tamanho da rosca	M12
Tipo	male
Material do corpo	PUR
Cor do corpo	Preto
Número de polos	5 polos
Codificação	Código A
Versão	Angular

Conexão 2

Tipo de conexão	Conector redondo
Tamanho da rosca	M12
Tipo	female
Material do corpo	PUR
Cor do corpo	Preto
Número de polos	5 polos
Codificação	Código A
Versão	Axial

Conexão 3

Tipo de conexão	Conector redondo
Tamanho da rosca	M12
Tipo	female
Material do corpo	PUR
Número de polos	5 polos
Codificação	Código A
Versão	Axial
Cor do corpo	Preto
Ligado em ponte	Pino 1 <-> pino 4

Características dos cabos

Número de fios	5 Unid.
Seção transversal do fio	0,34 mm ²
AWG	22
Cor da bainha	Preto
Blindado	Sim
Sem silicone	Sim
Versão do cabo	Conductor de distribuição
Diâmetro do cabo (exterior)	6 mm
Comprimento do cabo	10.750 mm
Comprimento do cabo, perna 1	750 mm
Comprimento do cabo, perna 2	10.000 mm
Material da bainha	PUR
Isolamento do fio	PP
Adequabilidade para correntes de arraste	Não

Dados mecânicos

Tamanho	13 mm
Peso líquido	446 g

Dados do ambiente

Temperatura ambiente, operação	-25 ... 80 °C
--------------------------------	---------------

Certificações

Grau de proteção	IP 67
Certificações	c UL UL

Classificação

Número da pauta aduaneira	85444290
ECLASS 5.1.4	27279201
ECLASS 8.0	27279218
ECLASS 9.0	27060311
ECLASS 10.0	27060311
ECLASS 11.0	27060311
ECLASS 12.0	27060311
ECLASS 13.0	27060311
ECLASS 14.0	27060311
ECLASS 15.0	27060311
ECLASS 16.0	27060311
ETIM 5.0	EC001855
ETIM 6.0	EC001855
ETIM 7.0	EC001855
ETIM 8.0	EC001855
ETIM 9.0	EC001855
ETIM 10.0	EC001855
UNSPSC 26.08	26121604

Conexão elétrica

Conexão 1

Tipo de conexão	Conector redondo
Tamanho da rosca	M12
Tipo	male
Material do corpo	PUR
Cor do corpo	Preto
Número de polos	5 polos
Codificação	Código A
Versão	Angular

Conexão 2

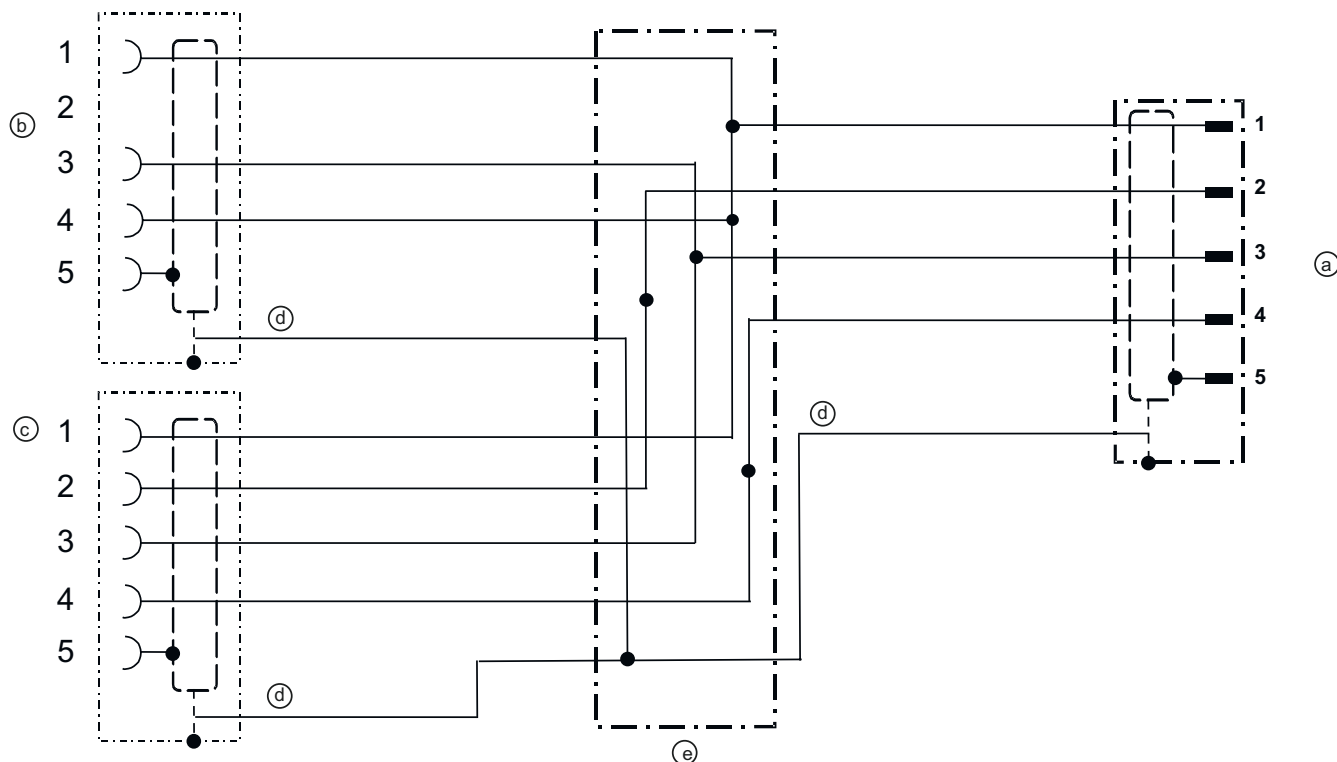
Tipo de conexão	Conector redondo
Tamanho da rosca	M12
Tipo	female
Material do corpo	PUR
Cor do corpo	Preto
Número de polos	5 polos
Codificação	Código A
Versão	Axial

Conexão 3

Tipo de conexão	Conector redondo
Tamanho da rosca	M12
Tipo	female
Material do corpo	PUR
Número de polos	5 polos
Codificação	Código A
Versão	Axial
Cor do corpo	Preto
Ligado em ponte	Pino 1 <-> pino 4

Diagramas de conexão

Esquema de fiação



- a Conector, M12
- b Conector fêmea, M12
- c Conector fêmea, M12
- d Blindagem
- e Peça em T

Acessórios

Generalidades

	N.º do art.	Designação	Artigo	Descrição
	50132266	TT-Set 0,6-13	Ferramenta	Tipo: Chave de torque Tamanho: 13 mm Torque: 0,6 N·m Material: Plástico, Aço inox Temperatura ambiente: -40 ... 120 °C

Nota



Uma lista com todos os artigos de acessórios disponíveis encontra-se na página da Leuze na internet, na guia Download da página de detalhes do artigo.