

技術データシート

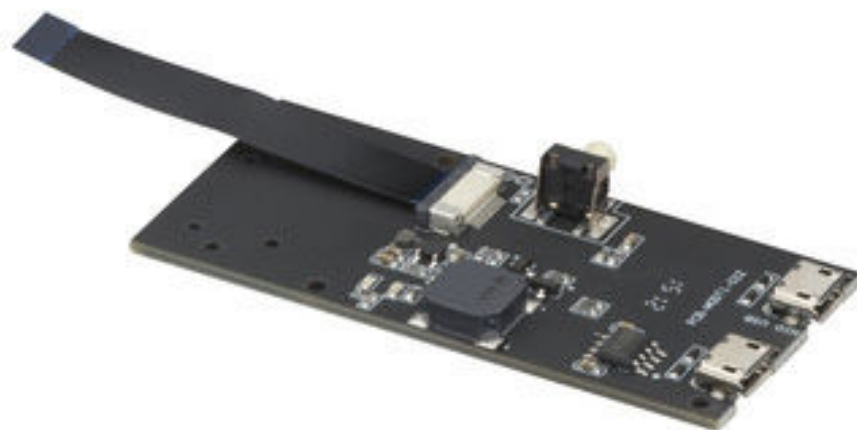
アダプタセット

製品番号: 50151531

MA-DCR50-S7

目次

- 仕様書
- ダイアグラム
- 操作と表示
- 注意



写真と異なる場合があります

仕様書

基本仕様

種類	オープンボード 実験室およびテスト用のアダプタボード
----	-------------------------------

電気的仕様

パフォーマンスデータ	
供給電圧 U_B	5 V, DC, PCのUSB経由で

機械的仕様

寸法 (幅 x 高さ x 長さ)	30 mm x 10 mm x 65 mm
正味重量	51 g

操作と表示

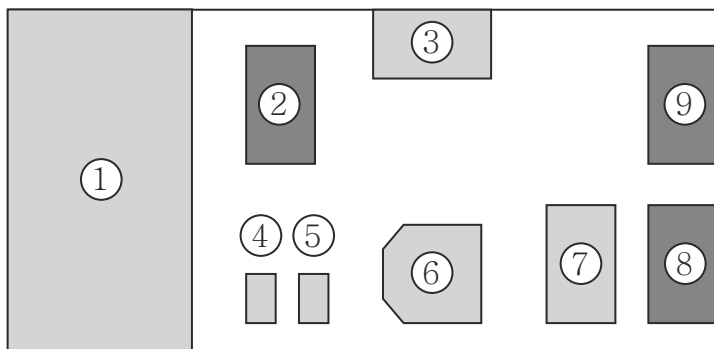
表示の種類	LED
LEDの数	2 個数

分類

関税分類番号	85340090
ECLASS 5.1.4	27279201
ECLASS 8.0	27440320
ECLASS 9.0	19200502
ECLASS 10.0	27440320
ECLASS 11.0	27440320
ECLASS 12.0	27440320
ECLASS 13.0	27440320
ECLASS 14.0	27440320
ECLASS 15.0	27440320
ETIM 5.0	EC000313
ETIM 6.0	EC000313
ETIM 7.0	EC000313
ETIM 8.0	EC000313
ETIM 9.0	EC000313
ETIM 10.0	EC000313

ダイアグラム

電気接続/レイアウト





- 1 位置 スキャンエンジン DCR50M2/R2-S7
- 2 スキャンエンジンへの12ピンZIF接続
- 3 トリガーボタン
- 4 LED緑、読み取り終了
- 5 LED赤、動作電圧オン
- 6 ブザー、読み取り終了
- 7 USB - UARTブリッジIC
- 8 USB仮想COMポート用のマイクロUSBコネクタ
- 9 USB-HID用のマイクロUSBコネクタ

操作と表示


LED	ディスプレイ	意味
1	緑、連続点灯	読み取り終了
2	赤、連続点灯	動作電圧オン

注意

 目的になかったご利用にご注意ください！

 この製品はセーフティセンサーではなく、個人の保護のためのものではありません。
この製品は有資格者のみが操作できます。
使用目的に応じた製品をご使用してください。

注意

 アダプタボードの使用
アダプタボードMA-DCR50-S7は実験室およびテスト用でのみ設けられており、工業的用途には使用できません！