

## 기술 데이터 시트

## 배경 억제 확산 센서

품목 번호: 50139644

HT25CL1/4P-M8



그림과 차이가 날 수 있습니다

### 내용

- 기술 데이터
- 치수 도면
- 전기 연결
- 다이어그램
- 조작 및 표시
- 제품 키워드
- 참고
- 상세 정보
- 액세서리



# 기술 데이터

## 기본 데이터

|       |                   |
|-------|-------------------|
| 시리즈   | 25C               |
| 작동 원리 | 배경 블랭킹을 이용한 터치 원리 |

## 광학 데이터

|                  |                        |
|------------------|------------------------|
| 흑백 오류            | < 10% ~ 250mm          |
| 감지 범위            | 안정된 감지 범위              |
| 작동 감지 범위, 백색 90% | 0.005 ... 0.6 m        |
| 작동 감지 범위, 회색 18% | 0.015 ... 0.45 m       |
| 작동 감지 범위, 흑색 6%  | 0.02 ... 0.3 m         |
| 제한 감지 범위         | * 일반적인 감지 범위           |
| 제한 감지 범위         | 0.005 ... 0.6 m        |
| 설정 범위            | 50 ... 600 mm          |
| 빔 경로             | 클리메이트                  |
| 광원               | 레이저, 적색                |
| 파장 길이            | 650 nm                 |
| 레이저 등급           | 1, IEC/EN 60825-1:2014 |
| 최대 레이저 출력        | 0.0043 W               |
| 송신 신호 형태         | 펄스형                    |
| 펄스 지속 시간         | 4.5 µs                 |
| 광점 크기 [센서 간격에서]  | 3 mm x 5 mm [1,000 mm] |
| 광점 형태            | 타원형의                   |
| 손실각              | 일반 ± 1.5°              |

## 전기 데이터

|       |                |
|-------|----------------|
| 보호 회로 | 극점 보호<br>단락 방지 |
|-------|----------------|

## 성능 데이터

|               |                        |
|---------------|------------------------|
| 공급전압 점검 $U_b$ | 10 ... 30 V, DC, 리플 포함 |
| 리플            | 0 ... 15 %, $U_b$ 에서   |
| 무부하 전류        | 0 ... 20 mA            |

## 출력

|            |      |
|------------|------|
| 디지털 스위칭 출력 | 2 개수 |
|------------|------|

## 스위칭 출력

|            |  |
|------------|--|
| 전압 형식      | DC   |
| 스위칭 전류, 최대 | 100 mA                                       |
| 스위칭 전압     | high: $\geq(U_b - 2.5V)$<br>low: $\leq 2.5V$ |

## 스위칭 출력 1

|        |            |
|--------|------------|
| 할당     | 연결부 1, 핀 4 |
| 스위칭 소자 | 트랜지스터, PNP |
| 스위칭 원리 | light 스위칭  |

## 스위칭 출력 2

|        |            |
|--------|------------|
| 할당     | 연결부 1, 핀 2 |
| 스위칭 소자 | 트랜지스터, PNP |
| 스위칭 원리 | dark 스위칭   |

## 시간 응답

|         |          |
|---------|----------|
| 스위치 주파수 | 2,500 Hz |
| 반응 시간   | 0.2 ms   |
| 대기 지연   | 300 ms   |

## 연결 1

|        |                |
|--------|----------------|
| 기능     | 전원 공급<br>출력 신호 |
| 연결부 종류 | 원형 커넥터         |
| 나사 크기  | M8             |
| 유형     | Male           |
| 재료     | PUR            |
| 핀 개수   | 4 핀            |

## 기술 데이터

|                  |                                       |
|------------------|---------------------------------------|
| 치수(너비 x 높이 x 길이) | 15 mm x 42.7 mm x 30 mm               |
| 하우징 재료           | 플라스틱                                  |
| 플라스틱 하우징         | ABS                                   |
| 렌즈 커버 재료         | 플라스틱                                  |
| 순중량              | 22 g                                  |
| 하우징 색상           | 적색                                    |
| 고정 방식            | M4 나사를 이용한 스루홀 장착<br>추가 고정 부품을 사용해야 함 |
| 재료 호환성           | ECOLAB                                |

## 조작 및 표시

|         |          |
|---------|----------|
| 표시 방식   | LED      |
| LED 개수  | 2 개수     |
| 파라미터 세팅 | 다중 스피들   |
| 조작부 기능  | 스캔 거리 조정 |

## 환경 데이터

|            |               |
|------------|---------------|
| 작동 시 주변 온도 | -40 ... 60 °C |
| 보관 시 주변 온도 | -40 ... 70 °C |

## 인증

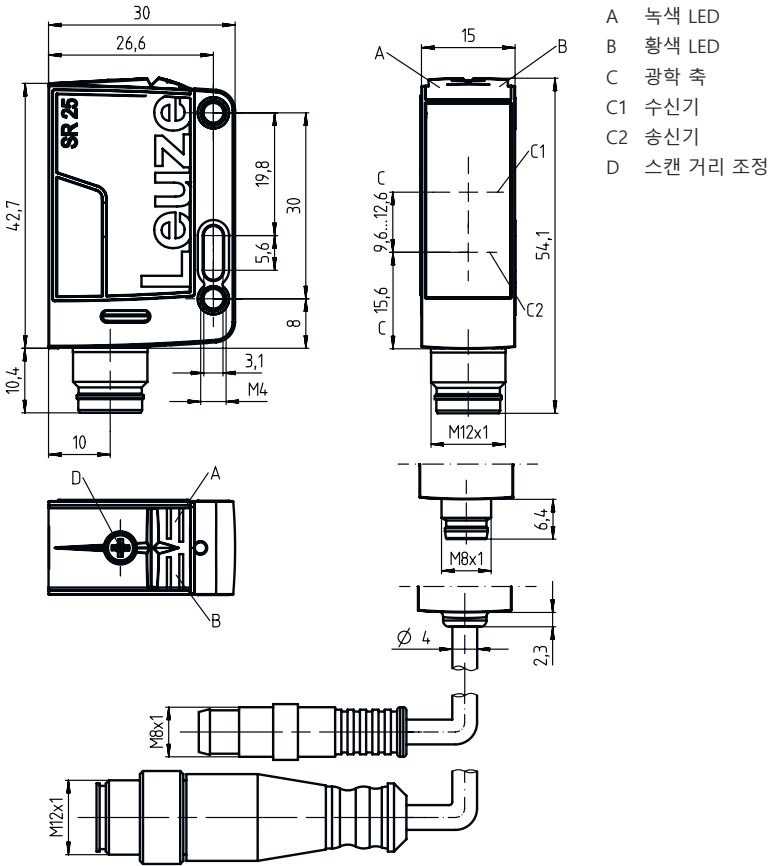
|       |                 |
|-------|-----------------|
| 보호 등급 | IP 67<br>IP 69K |
| 보호 등급 | III             |
| 인증    | c UL US         |
| 유효 규정 | IEC 60947-5-2   |

## 분류

|              |          |
|--------------|----------|
| HS 번호        | 85365019 |
| ECLASS 5.1.4 | 27270904 |
| ECLASS 8.0   | 27270904 |
| ECLASS 9.0   | 27270904 |
| ECLASS 10.0  | 27270904 |
| ECLASS 11.0  | 27270904 |
| ECLASS 12.0  | 27270903 |
| ETIM 5.0     | EC002719 |
| ETIM 6.0     | EC002719 |
| ETIM 7.0     | EC002719 |
| ETIM 8.0     | EC001821 |

# 치수 도면

전체 치수 정보(mm)



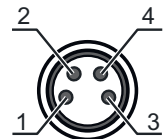
## 전기 연결

### 연결 1

|        |        |
|--------|--------|
| 기능     | 전원 공급  |
|        | 출력 신호  |
| 연결부 종류 | 원형 커넥터 |
| 나사 크기  | M8     |
| 유형     | Male   |
| 재료     | PUR    |
| 핀 개수   | 4 핀    |

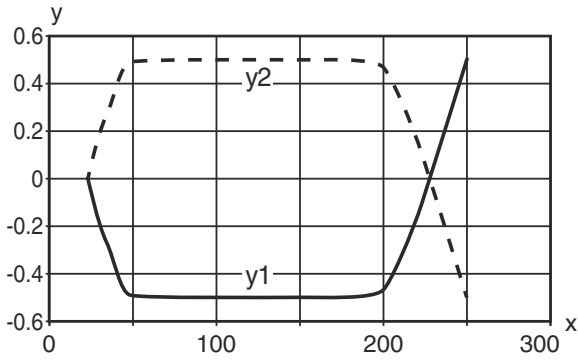
### 핀 핀 지정

|   |       |
|---|-------|
| 1 | V+    |
| 2 | OUT 2 |
| 3 | GND   |
| 4 | OUT 1 |

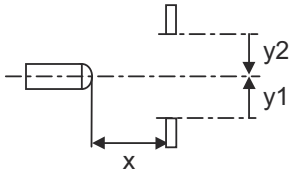


## 다이아그램

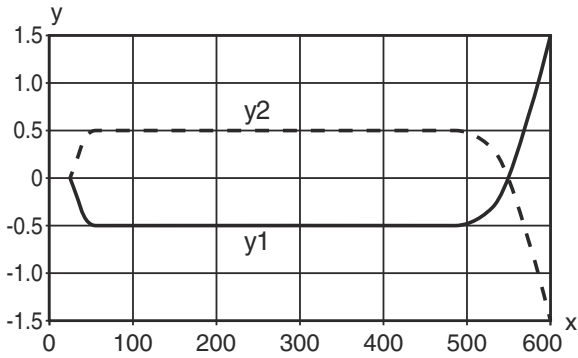
전형적인 반응 거동(조절 거리 250mm)



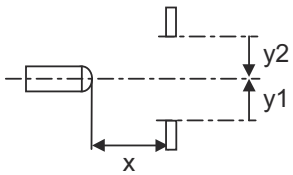
x 간격 [mm]  
y 정렬 불량 [mm]



전형적인 반응 거동(조절 거리 600mm)

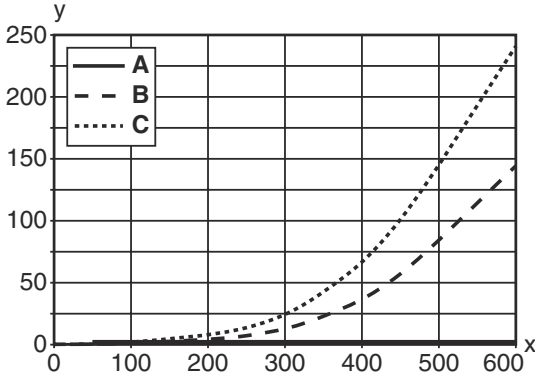


x 간격 [mm]  
y 정렬 불량 [mm]

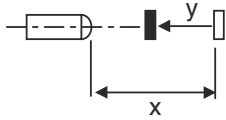


# 다이아그램

## 흑백 거동 유형



x 감지 범위 [mm]  
 y 감지 범위의 감소 [mm]  
 A 흰색 90%  
 B 회색 18%  
 C 흑색 6%



## 조작 및 표시

| LED | 디스플레이     | 의미       |
|-----|-----------|----------|
| 1   | 녹색, 연속 점등 | 작동 준비 상태 |
| 2   | 황색, 연속 점등 | 물체 감지됨   |

## 제품 키워드


제품 명칭: AAA25C d EE-f.GGH/IJ-K

|               |   |
|---------------|---|
| <b>AAA25C</b> | <b>작동 원리 / 설계</b><br>HT25C: 배경 억제 기능이 있는 확산 센서<br>PRK25C: 편광 필터가 있는 반사판 포토센서<br>LS25C: 투수광 포토 센서 송신기<br>LE25C: 투수광 포토 센서 수신기<br>DRT25: 동적 기준 버튼   |
| <b>d</b>      | <b>라이트 종류</b><br>해당 사항 없음: 적색광<br>I: 적외선  |
| <b>EE</b>     | <b>광원</b><br>해당 사항 없음: LED<br>L1: 레이저 등급 1<br>L2: 레이저 등급 2  |
| <b>f</b>      | <b>사전 설정된 감지 범위(옵션)</b><br>해당 사항 없음: 데이터 시트에 따른 감지 범위<br>xxxf: 사전 설정된 감지 범위[mm]   |
| <b>GG</b>     | <b>장비</b><br>A: 오토콜리메이션 원리(단일 렌즈)<br>S: 짧은 광점<br>D: 신속성이 있는 물체 탐지<br>X: 확장형 모델<br>HF: HF 조명(LED) 억제<br>XL: 매우 긴 광점<br>T: 추적 기능이 없는 고투명 병을 위한 오토콜리메이션 원리(단일 렌즈)<br>TT: 추적 기능이 있는 고투명 병을 위한 오토콜리메이션 원리(단일 렌즈)<br>F: 전경 억제<br>R: 증가한 감지 범위<br>SL: 슬릿 다이어프램 |

## 제품 키워드

|          |   |
|----------|---|
| <b>H</b> | <b>감지 범위 설정</b><br>1: 270° 포텐셔미터<br>2: 다중권 전위차계<br>3: 버튼을 이용한 터치인<br>R: 증가한 감지 범위   |
| <b>i</b> | <b>스위칭 출력 / 기능 OUT 1/IN: 핀 4 또는 흑색 와이어</b><br>2: NPN 트랜지스터 출력, 라이트 스위칭<br>N: NPN 트랜지스터 출력, 다크 스위칭<br>4: PNP 트랜지스터 출력, 라이트 스위칭<br>P: PNP 트랜지스터 출력, 다크 스위칭<br>X: 핀 할당되지 않음<br>8: 입력신호 비활성화(High 신호를 이용한 활성화)<br>L: IO-Link 인터페이스(SIO 모드: PNP 라이트 스위칭, NPN 다크 스위칭)<br>6: Push-Pull(푸시풀) 스위칭 출력, PNP 라이트 스위칭, NPN 다크 스위칭<br>G: Push-Pull(푸시풀) 스위칭 출력, PNP 다크 스위칭, NPN 라이트 스위칭 |
| <b>J</b> | <b>스위칭 출력 / 기능 OUT 2/IN: 핀 2 또는 흰색 와이어</b><br>2: NPN 트랜지스터 출력, 라이트 스위칭<br>N: NPN 트랜지스터 출력, 다크 스위칭<br>4: PNP 트랜지스터 출력, 라이트 스위칭<br>P: PNP 트랜지스터 출력, 다크 스위칭<br>W: 경고 출력<br>X: 핀 할당되지 않음<br>6: Push-Pull(푸시풀) 스위칭 출력, PNP 라이트 스위칭, NPN 다크 스위칭<br>T: 케이블을 이용한 터치인<br>G: Push-Pull(푸시풀) 스위칭 출력, PNP 다크 스위칭, NPN 라이트 스위칭<br>8: 입력신호 비활성화(High 신호를 이용한 활성화)                       |
| <b>K</b> | <b>전기 연결</b><br>해당 사항 없음: 케이블, 표준 길이 2,000mm, 4선<br>200-M12: 케이블, 길이 200mm, M12 원형 커넥터 포함, 4핀, 축방향(커넥터)<br>M8: M8 원형 커넥터, 4핀(커넥터)<br>M12: M12 원형 커넥터, 4핀(커넥터)<br>200-M8: 케이블, 길이 200mm, M8 원형 커넥터 포함, 4핀, 축방향(커넥터)  |

### 참고

|  |   |
|--|---|
|  | 제공되는 모든 장치 유형 목록은 로이체의 웹 사이트 <a href="http://www.leuze.com">www.leuze.com</a> 을 참조하십시오. |
|--|---|

## 참고



**용도에 맞게 사용해야 합니다!**



이 제품은 안전센서가 아니며 사람을 보호하는 장치가 아닙니다.  
 자격이 있는 사람만 제품을 작동해야 합니다.  
 반드시 용도에 맞게 제품을 사용하십시오.



**경고! 레이저 방사선 – 레이저 등급 1**



장치는 **레이저 등급 1** 제품의 IEC/EN 60825-1:2014에 따른 요구사항과 U.S. 21 CFR 1040.10에 따른 규정뿐 아니라 2019년 5월 8일자 Laser Notice No. 56에 따른 차이점도 충족합니다.



해당 지역에 유효한 레이저 안전 법규에 유의하십시오.  
 장치 개입 및 변경은 허용되지 않습니다.  
 장치에는 사용자가 조정하거나 정비할 부품이 포함되어 있지 않습니다.  
 수리는 Leuze electronic GmbH + Co. KG만 실행할 수 있습니다.

## 상세 정보


광원: 주변 온도 25°C에서 평균 기대 수명 50,000시간  
 양쪽 출력부 100mA의 출력 전류 합

## 액세서리



### 연결 기술 - 연결 케이블

|   | 품목 번호    | 명칭                | 품목     | 설명   |
|---|----------|-------------------|--------|--|
|  | 50130850 | KD U-M8-4A-V1-050 | 연결 케이블 | 연결 1: 원형 커넥터, M8, 액시얼, 암, 4 핀<br>원형 커넥터, LED: 아니요<br>연결 2: 열려 있는 끝부분<br>차폐됨: 아니요<br>케이블 길이: 5,000 mm<br>덮개 재료: PVC |
|  | 50130871 | KD U-M8-4W-V1-050 | 연결 케이블 | 연결 1: 원형 커넥터, M8, 굴절형, 암, 4 핀<br>원형 커넥터, LED: 아니요<br>연결 2: 열려 있는 끝부분<br>차폐됨: 아니요<br>케이블 길이: 5,000 mm<br>덮개 재료: PVC |

### 고정 기술 - 고정 받침대

|   | 품목 번호    | 명칭        | 품목  | 설명  |
|---|----------|-----------|-----|---|
|  | 50118543 | BT 300M.5 | 브래킷 | 고정 부품 모델: L자형 브래킷<br>마운팅, 시스템 축: 통로 마운팅으로<br>마운팅, 장치 축: 나사 조립 가능, M4 나사에 적합<br>고정 부품 종류: 조정 가능<br>재료: 스테인리스 |

### 고정 기술 - 원형 로드 마운트

|   | 품목 번호    | 명칭           | 품목     | 설명  |
|---|----------|--------------|--------|---|
|  | 50117829 | BTP 200M-D12 | 설치 시스템 | 고정 부품 모델: 보호 후드<br>마운팅, 시스템 축: 원형 로드 12mm용<br>마운팅, 장치 축: 나사 조립 가능<br>고정 부품 종류: 클램핑 가능, 360° 회전식, 조정 가능<br>재료: 금속                      |
|  | 50117252 | BTU 300M-D12 | 설치 시스템 | 고정 부품 모델: 설치 시스템<br>마운팅, 시스템 축: 원형 로드 12mm용, 금속판 마운팅<br>마운팅, 장치 축: 나사 조립 가능, M4 나사에 적합<br>고정 부품 종류: 클램핑 가능, 360° 회전식, 조정 가능<br>재료: 금속 |

## 액세서리

### 참고



제공되는 모든 액세서리 품목의 목록은 로이체 웹 사이트에서 품목 세부사항 페이지의 다운로드 탭을 참조하십시오.