

## Technisches Datenblatt

### Befestigungsteil

Art.-Nr.: 50151594

BTA 0100 M.5

#### Inhalt

- Technische Daten
- Maßzeichnungen



Abbildung kann abweichen

Technische Daten

Basisdaten

Geeignet für Produktgruppe	Optische Abstandssensoren
Geeignet für	AMS 100i

Mechanische Daten

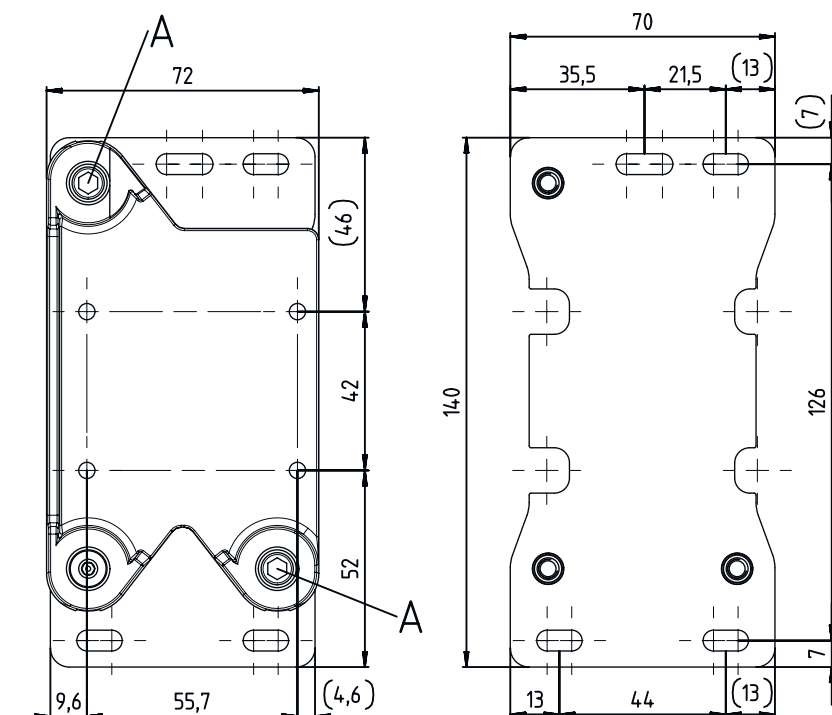
Nettogewicht	340 g
Art der Befestigung, anlagenseitig	Durchgangsbefestigung
Art der Befestigung, geräteseitig	schraubbar
Art des Befestigungsteils	justierbar
Werkstoff Befestigungsteil	Edelstahl
Werkstoff anlagenseitig	Edelstahl
	Stahl
Werkstoff geräteseitig	Aluminium, pulverbeschichtet

Klassifikation

Zolltarifnummer	73182900
ECLASS 5.1.4	27279202
ECLASS 8.0	27279202
ECLASS 9.0	27273701
ECLASS 10.0	27273701
ECLASS 11.0	27273701
ECLASS 12.0	27273701
ECLASS 13.0	27273701
ECLASS 14.0	27273701
ECLASS 15.0	27273701
ECLASS 16.0	27273701
ETIM 5.0	EC002498
ETIM 6.0	EC003015
ETIM 7.0	EC003015
ETIM 8.0	EC003015
ETIM 9.0	EC003015
ETIM 10.0	EC003015

# Maßzeichnungen

Alle Maßangaben in Millimeter



A Justierschrauben mit Innensechskant SW4