

## Fiche technique

### Détecteur avec élimination de l'arrière-

Art. n°: 50134464

HT49CI/4P-TB



Figure pouvant varier

#### Contenu

- Caractéristiques techniques
- Encombrement
- Raccordement électrique
- Diagrammes
- Commande et affichage
- Code d'article
- Remarques
- Informations complémentaires
- Accessoires



## Caractéristiques techniques

### Données de base

|                            |   |
|----------------------------|---|
| Série                      | 49C   |
| Principe de fonctionnement | Principe de balayage avec élimination de l'arrière-plan |

### Données optiques

|                                     |  |
|-------------------------------------|--|
| Erreur noir/blanc                   | < 10% jusqu'à 1200 mm                    |
| Portée de fonctionnement            | Portée garantie                          |
| Portée de fonctionnement, blanc 90% | 0,005 ... 3 m                            |
| Portée de fonctionnement, gris 18%  | 0,02 ... 2 m                             |
| Portée de fonctionnement, noir 6%   | 0,05 ... 1,5 m                           |
| Portée limite                       | Portée typique                           |
| Portée limite                       | 0,005 ... 3 m                            |
| Plage de réglage                    | 120 ... 3.000 mm                         |
| Source lumineuse                    | LED, Infrarouge                          |
| Longueur d'onde                     | 860 nm                                   |
| Forme du signal d'émission          | Pulsé                                    |
| Groupe de LED                       | Groupe exempt de risque (selon EN 62471) |

### Données électriques

|                |   |
|----------------|---|
| Protection E/S | Protection contre l'inversion de polarité<br>Protection contre les courts-circuits<br>Protection contre les pics de tension |
|----------------|---|

#### Données de puissance

|                              |  |
|------------------------------|--|
| Tension d'alimentation $U_N$ | 10 ... 30 V, CC, Y compris l'ondulation résiduelle |
| Ondulation résiduelle        | 0 ... 15 %, d' $U_N$                               |
| Consommation                 | 0 ... 20 mA  |

#### Sorties

|   |            |
|---|------------|
| Nombre de sorties de commutation numériques | 2 pièce(s) |
|---|------------|

#### Sorties de commutation

|                              |   |
|------------------------------|---|
| Type de tension              | CC  |
| Courant de commutation, max. | 100 mA                                      |
| Tension de commutation       | high : $\geq (U_N - 2V)$<br>low: $\leq 2 V$ |

#### Sortie de commutation 1

|                         |                       |
|-------------------------|-----------------------|
| Affectation             | Connexion 1, broche 3 |
| Organe de commutation   | Transistor, PNP       |
| Principe de commutation | Commutation claire    |

#### Sortie de commutation 2

|                         |                       |
|-------------------------|-----------------------|
| Affectation             | Connexion 1, broche 4 |
| Organe de commutation   | Transistor, PNP       |
| Principe de commutation | Commutation foncée    |

### Données temps de réaction

|                          |        |
|--------------------------|--------|
| Fréquence de commutation | 250 Hz |
| Temps de réaction        | 2 ms   |
| Temps d'initialisation   | 300 ms |

### Connexion 1

|                   |                                       |
|-------------------|---------------------------------------|
| Fonction          | Alimentation en tension<br>Signal OUT |
| Type de connexion | Borne                                 |
| Type de borne     | Borne à ressort                       |
| Nombre de pôles   | 5 pôles                               |

### Données mécaniques

|                                |   |
|--------------------------------|---|
| Dimensions (l x H x L)         | 31 mm x 104 mm x 55,5 mm                                |
| Matériau du boîtier            | Plastique   |
| Boîtier en plastique           | PC  |
| Matériau de la fenêtre optique | Plastique   |
| Poids net                      | 150 g   |
| Couleur du boîtier             | Rouge   |
| Type de fixation               | Fixation traversante<br>Par pièce de fixation en option |

### Commande et affichage

|                                   |  |
|-----------------------------------|--|
| Type d'affichage                  | LED  |
| Nombre de LED                     | 2 pièce(s)   |
| Éléments de commande              | Bouton d'apprentissage<br>Potentiomètre multitour  |
| Fonction de l'élément de commande | Activation du module de temporisation pour la retombée<br>Commutation claire/foncée<br>Réglage de la distance de détection<br>Réglage de la plage de commutation |

### Caractéristiques ambiantes

|                                      |               |
|--------------------------------------|---------------|
| Température ambiante, fonctionnement | -40 ... 60 °C |
| Température ambiante, stockage       | -40 ... 70 °C |

### Certifications

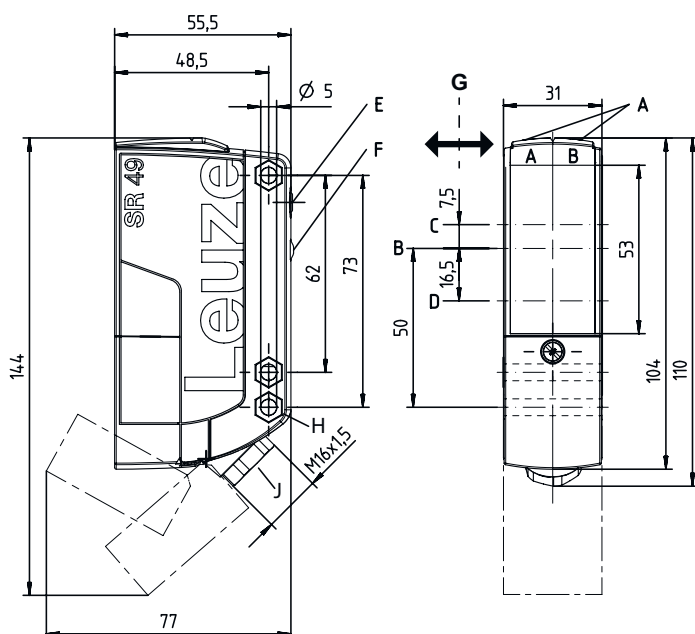
|                      |               |
|----------------------|---------------|
| Indice de protection | IP 67         |
| Classe de protection | II            |
| Homologations        | c UL US       |
| Normes de référence  | CEI 60947-5-2 |

### Classification

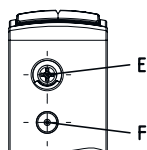
|                          |          |
|--------------------------|----------|
| Numéro de tarif douanier | 85365019 |
| ECLASS 5.1.4             | 27270904 |
| ECLASS 8.0               | 27270904 |
| ECLASS 9.0               | 27270904 |
| ECLASS 10.0              | 27270904 |
| ECLASS 11.0              | 27270904 |
| ECLASS 12.0              | 27270903 |
| ETIM 5.0                 | EC002719 |
| ETIM 6.0                 | EC002719 |
| ETIM 7.0                 | EC002719 |

## Encombrement

Toutes les dimensions sont en millimètres



- AA LED verte
- AB LED jaune
- B Axe optique
- C Récepteur
- D Émetteur
- E Réglage de la distance de détection
- F Bouton d'apprentissage
- G Sens d'entrée préférentiel
- H Empreinte pour écrou M5, profondeur 4,2 mm
- J Rampe pour câble avec fixation vissée M16 x 1,5 pour Ø5 ... 10mm



## Raccordement électrique

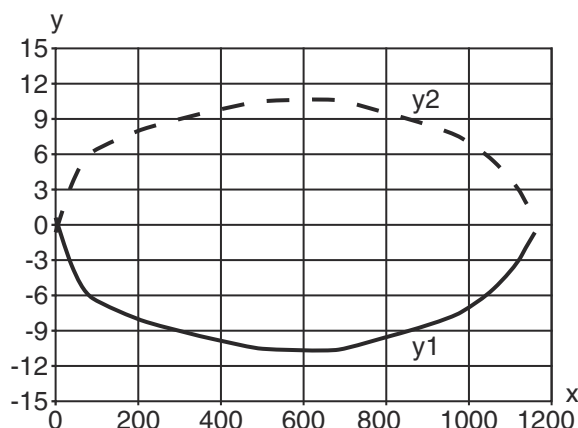
### Connexion 1

|                          |                         |
|--------------------------|-------------------------|
| <b>Fonction</b>          | Alimentation en tension |
|                          | Signal OUT              |
| <b>Type de connexion</b> | Borne                   |
| <b>Type de borne</b>     | Borne à ressort         |
| <b>Nombre de pôles</b>   | 5 pôles                 |

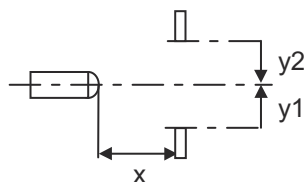
| Borne | Affectation |
|-------|-------------|
| 1     | V+          |
| 2     | GND         |
| 3     | OUT 1       |
| 4     | OUT 2       |
| 5     | n.c.        |

## Diagrammes

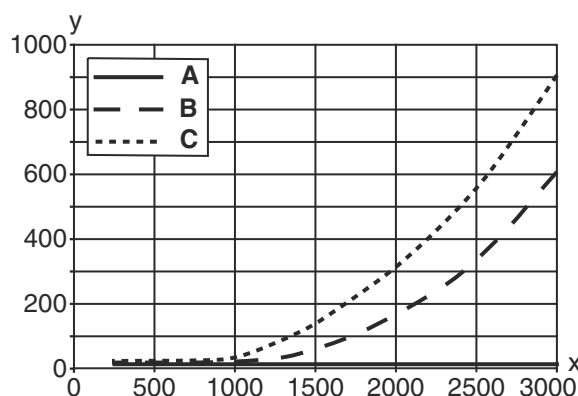
Réaction typ. (fond blanc à 90%)



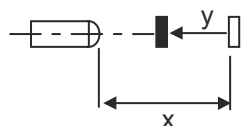
x Distance [mm]  
y Décalage [mm]



Comportement noir/blanc typ.



x Distance de détection [mm]  
y Réduction de la distance de détection [mm]



## Commande et affichage

| LED | Affichage                | Signification                             |
|-----|--------------------------|---|
| 1   | Lumière verte permanente | État prêt au fonctionnement               |
| 2   | Lumière jaune permanente | Sortie de commutation/état de commutation |

## Code d'article

Désignation d'article : **AAA49Cd.EEfG/iJ-KL**

|               |   |
|---------------|---|
| <b>AAA49C</b> | <b>Principe de fonctionnement / module</b><br>PRK49C : reflex sur réflecteur avec filtre polarisant<br>HT49C : cellule reflex à détection directe avec élimination de l'arrière-plan<br>LS49C : émetteur de barrière simple<br>LE49C : récepteur de barrière simple   |
| <b>d</b>      | <b>Type de lumière</b><br>Ne s'applique pas : lumière rouge<br>I : lumière infrarouge   |
| <b>EE</b>     | <b>Tension de fonctionnement</b><br>Ne s'applique pas : 10 ... 30 V, CC<br>UC : 20 ... 250V CA/CC (modèle multitension)   |
| <b>f</b>      | <b>Équipement</b><br>H : avec chauffage<br>D : produits dépolarisants<br>1 : potentiomètre 270°<br>8 : entrée d'activation (activation avec signal high)  |
| <b>iJ</b>     | <b>Sortie de commutation / fonction / OUT1OUT2</b><br>2 : sortie à transistor NPN, fonction claire<br>N : sortie à transistor NPN, fonction foncée<br>4 : sortie à transistor PNP, fonction claire<br>P : sortie à transistor PNP, fonction foncée<br>W : sortie d'avertissement<br>TS : relais, contact NF/contact NO<br>M4 : sortie de commutation semi-conductrice MOSFET de basse impédance, contact NO |
| <b>KL</b>     | <b>Raccordement électrique</b><br>TB : Terminal Block - bornier avec bornes à ressort (5 x 1,5 mm <sup>2</sup> )<br>Ne s'applique pas : câble, longueur standard 2000 mm  |

### Remarque



Vous trouverez une liste de tous les types d'appareil disponibles sur le site Internet de Leuze à l'adresse [www.leuze.com](http://www.leuze.com).

## Remarques



### Respecter les directives d'utilisation conforme !



- Le produit n'est pas un capteur de sécurité et ne sert pas à la protection des personnes.
- Le produit ne doit être mis en service que par des personnes qualifiées.
- Employez toujours le produit dans le respect des directives d'utilisation conforme.

### Pour les applications UL :




- Pour les applications UL, l'utilisation est admissible exclusivement dans des circuits électriques de classe 2 selon le NEC (National Electric Code).
- These proximity switches shall be used with UL Listed Cable assemblies rated 30V, 0.5A min, in the field installation, or equivalent (categories: CYJV/ CYJV7 or PVVA/PVVA7)

## Informations complémentaires


- À double isolation, tension assignée 250 VCA

## Accessoires

### Technique de fixation - Équerres de fixation

|   | Art. n°  | Désignation | Article           | Description  |
|---|----------|-------------|-------------------|--|
|  | 50025570 | BT 96       | Pièce de fixation | Modèle de pièce de fixation: Angle en L<br>Fixation, côté installation: Fixation traversante<br>Fixation, côté appareil: À visser<br>Type de pièce de fixation: Rigide<br>Matériau: Métallique |

### Technique de fixation - Fixations sur barre ronde

|   | Art. n°  | Désignation  | Article            | Description   |
|---|----------|--------------|--------------------|---|
|  | 50128380 | BTU 460M-D12 | Système de montage | Modèle de pièce de fixation: Système de montage<br>Fixation, côté installation: Pour barre ronde 12 mm<br>Fixation, côté appareil: À visser<br>Type de pièce de fixation: Réglable, Pivotant 360°<br>Matériau: Métallique |

#### Remarque



Vous trouverez une liste de tous les accessoires disponibles sur le site Internet de Leuze sous l'onglet Téléchargement de la page de détail de l'article.