

## 技術データシート

### 背景抑制機能付き光電センサ

製品番号: 50147089

HT36/2



#### 目次

- 仕様書
- 寸法図
- 電氣的接続
- ダイアグラム
- 操作と表示
- 製品キー
- 注意
- その他の情報
- アクセサリ



## 仕様書

## 基本仕様

シリーズ	36
作動原理	背景抑制機能付きスキャン原理

## 光学的仕様

黒白エラー	< 10% 800 mm まで
動作範囲	保証検出範囲
動作範囲、白90%	0.01 ... 2.5 m
動作範囲、グレー18%	0.05 ... 1.5 m
動作範囲、黒6%	0.08 ... 1.1 m
限界動作範囲	一般的な検出範囲
限界動作範囲	0.01 ... 2.5 m
設定範囲	150 ... 2,500 mm
ビーム経路	焦点の合った
光源	LED, 赤
波長	645 nm
送信信号形式	パルス化
LEDグループ	分類外 ( EN 62471に準拠 )
光スポット形状の種類	方形
焦点	修正

## 電氣的仕様

サプレッサ	極性逆付防止 短絡保護 過渡保護
-------	------------------------

## パフォーマンスデータ

供給電圧 $U_B$	10 ... 30 V, DC, リップルを含む
リップル	0 ... 15 %, $U_B$ から
無負荷電流	0 ... 30 mA

## 出力

デジタルスイッチ出力数	1 個数
-------------	------

## スイッチ出力

電圧の種類	DC
スイッチ電流、最大	100 mA
スイッチ電圧	低: $\leq 2$ V 高: $\geq (U_B - 2V)$

## スイッチ出力 1

スイッチエレメント	トランジスタ, NPN
スイッチの動作原理	ライトオン

## 応答時間

スイッチング周波数	250 Hz
応答時間	2 ms
スタンバイ遅延	300 ms

## コネクタ 1

機能	信号出力 電力供給
コネクタの種類	ケーブル
ケーブル長	2,000 mm
シースの素材	PUR
ケーブル色	黒色
心線数	3-芯
心線断面	0.14 mm <sup>2</sup>

## 機械の仕様

寸法 ( 幅 x 高さ x 長さ )	20.5 mm x 76.3 mm x 44 mm
筐体の素材	プラスチック
筐体 プラスチック	PC-PBT
レンズカバーの素材	プラスチック / PMMA
正味重量	100 g
筐体色	黒色
取り付けの種類	オプションの取り付け部を介して 通路設置

## 操作と表示

表示の種類	LED
LEDの数	2 個数
コントローラ	マルチターン
コントローラの機能	検出範囲設定

## 周囲データ

周囲温度、動作時	-40 ... 60 °C
周囲温度、保管時	-40 ... 70 °C

## 認証

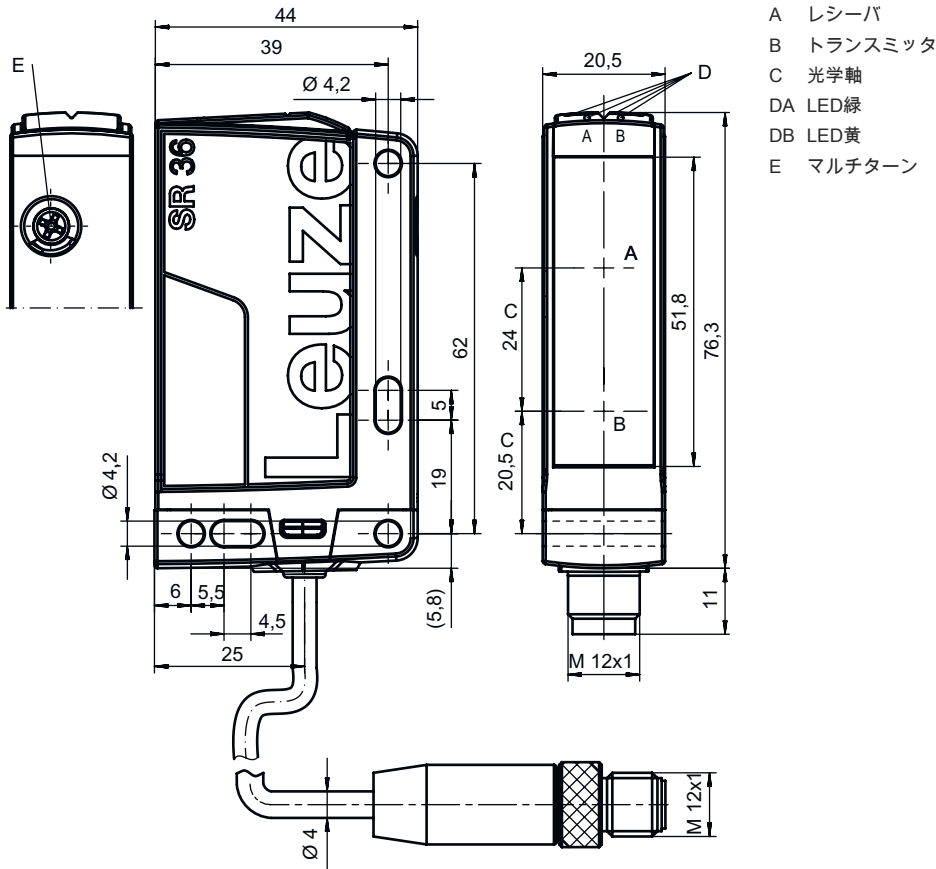
保護等級	IP 67
保護等級	III
認可	c UL US
有効な基準	IEC 60947-5-2

## 分類

関税分類番号	85365019
ECLASS 5.1.4	27270904
ECLASS 8.0	27270904
ECLASS 9.0	27270904
ECLASS 10.0	27270904
ECLASS 11.0	27270904
ECLASS 12.0	27270903
ETIM 5.0	EC002719
ETIM 6.0	EC002719
ETIM 7.0	EC002719

# 寸法図

すべての寸法表記はミリメートル



## 電気的接続

### コネクタ 1

機能	信号出力
	電力供給
コネクタの種類	ケーブル
ケーブル長	2,000 mm
シースの素材	PUR
ケーブル色	黒色
心線数	3-芯
心線断面	0.14 mm <sup>2</sup>

### 心線色

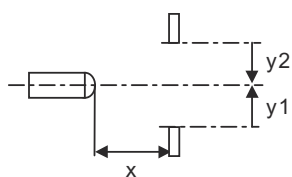
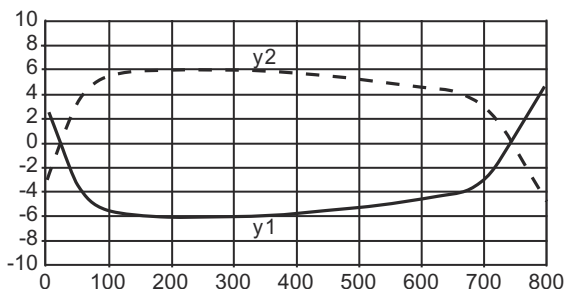
### 心線アサイメント

茶色	V+
青	GND
黒色	OUT 1

# ダイアグラム

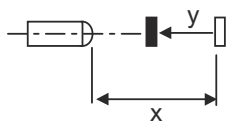
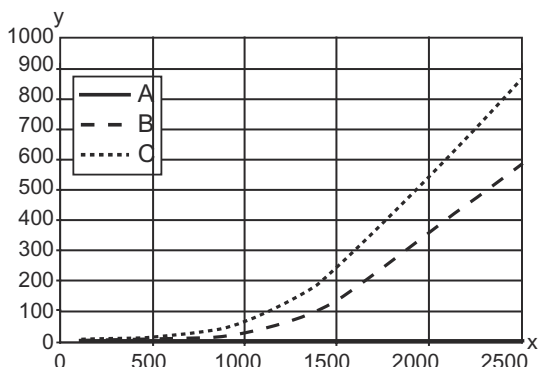
## 典型的応答挙動 (調整距離 800mm)

x 間隔 [mm]  
y オフセット [mm]



## 典型的な黒白動作

x 検出距離 [mm]  
y 検出距離の短縮 [mm]  
A 白 90%  
B グレー 18%  
C 黒 6%



## 操作と表示


LED	ディスプレイ	意味
1	緑、連続点灯	動作可能状態
2	黄、連続点灯	反射

## 製品キー



製品名 : AAA36 D.E/FG-K

AAA36	<p>作動原理 / 外形            HT36 : バックグラウンドフェードアウト付きの反射式光スイッチ            LS36 : 一方方向-光電センサ トランスミッタ            LE36 : 一方方向-光電センサ レシーバ            PRK36 : 偏向フィルター付き反射式光ボックス</p>
D	<p>光のタイプ            省略:赤い光            I:赤外線</p>
E	<p>装備            省略: スタンダード            1 : ポテンシオメータ270°            D:減極媒体</p>
FG	<p>スイッチ出力 / 機能            2:NPNトランジスタ出力、明るく切り替え            N:NPN-トランジスタ出力、暗く切り替え            4:PNPトランジスタ出力、明るく切り替え            P:PNP-トランジスタ出力、暗く切り替え            X:ピン 覆われていない</p>
K	<p>省略 : ケーブル、標準長さ2000 mm、3配線            200-M12 : ケーブル、長さ200mm、M12円形コネクタ、4極、軸方向 (プラグ)            M12 : M12丸形プラグコネクタ、4極 (プラグ)</p>


## 注意

	利用可能なすべてのデバイスタイプのリストは、Leuzeのウェブサイトwww.leuze.comにあります。
--	---

## 注意

 目的にかなったご利用にご注意ください！	
	<p>この製品はセーフティセンサーではなく、個人の保護のためのものではありません。            この製品は有資格者のみが操作できます。            使用目的に応じた製品をご使用してください。</p>

## ULアプリケーションの場合 :

	<p>ULアプリケーションでは、NEC (National Electric Code) によってクラス2電流回路の利用だけが認められています。            これらの近接スイッチは、現場設置において最低30V、0.5Aに格付けされたULリストに掲載されているケーブルアセンブリ、またはそれに相当する (カテゴリ : CYJV/CYJV7またはPVVA / PVVA7) を用いて使用してください。</p>
--	---

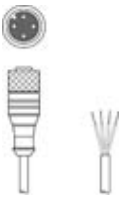

## その他の情報

光源 : 周囲温度25°Cでの平均寿命100,000h

応答時間 : 短い低下時間に対しては約5kOhmのオーム抵抗をお勧めします

## アクセサリ

## コネクタ関連・コネクタケーブル

	製品番号	名称	製品	説明
	50130652	KD U-M12-4A-V1-050	接続回線	コネクタ 1: 丸形プラグ, M12, 軸方向, メス, A-符号化, 4 -極 丸形プラグ、LED: いいえ コネクタ 2: オープン末端 シールド: いいえ ケーブル長: 5,000 mm シースの素材: PVC
	50130690	KD U-M12-4W-V1-050	接続回線	コネクタ 1: 丸形プラグ, M12, L字型, メス, A-符号化, 4 -極 丸形プラグ、LED: いいえ コネクタ 2: オープン末端 シールド: いいえ ケーブル長: 5,000 mm シースの素材: PVC

## 注意



利用可能なすべてのアクセサリアイテムのリストは、Leuzeのウェブサイトでアイテム詳細ページのダウンロードタブにあります。