

Teknisk datablad

Aftaster med baggrundsundertrykkelse

Art. nr.: 50145109

HT15I/PX-M12



Illustrationen kan afvige

Indhold

- Tekniske data
- Målskitser
- Elektrisk tilslutning
- Diagrammer
- Betjening og display
- Artikelnøgle
- Henvisninger
- Yderligere informationer
- Tilbehør



Tekniske data

Basisdata

| | |
|------------------|------------------------------------|
| Serie | 15 |
| Funktionsprincip | Tast-princip med baggrundsudtoning |

Optiske data

| | |
|-----------------------|----------------------------|
| Sort-hvid-fejl | < 15% til 350 mm |
| Rækkevidde | tilsikret rækkevidde |
| Rækkevidde, hvid 90 % | 0,012 ... 1 m |
| Rækkevidde, grå 18 % | 0,012 ... 0,7 m |
| Rækkevidde, sort 6 % | 0,012 ... 0,5 m |
| Grænserækkevidde | Typisk rækkevidde |
| Grænserækkevidde | 0,012 ... 1 m |
| Indstillingsområde | 50 ... 1.000 mm |
| Lyskilde | LED, infrarød |
| Bølgelængde | 850 nm |
| Sendesignalform | pulserende |
| LED-gruppe | Fri gruppe (iht. EN 62471) |

Elektriske data

| | |
|--------------------|---|
| Beskyttet kredsløb | Kortslutningsbeskyttelse Polaritetsbeskyttelse |
|--------------------|---|

Ydelsesdata

| | |
|--------------------------|--|
| Forsyningsspænding U_B | 10 ... 30 V, DC, inkl. resterende ripple |
| Resterende ripple | 0 ... 15 %, fra U_B |
| Tomgangsstrøm | 0 ... 20 mA |

Udgange

| | |
|------------------------------|--------|
| Antal digitale skifteudgange | 1 Stk. |
|------------------------------|--------|

Skifteudgange

| | |
|--------------------|---|
| Spændingstype | DC |
| Skiftestrøm, maks. | 100 mA |
| Skiftespænding | høj: $\geq(U_B - 2,5V)$ lav: $\leq 2,5V$ |

Skifteudgang 1

| | |
|---------------|----------------------|
| Bestykning | Tilslutning 1, pin 4 |
| Skifteelement | Transistor, PNP |
| Skifteprincip | mørk koblende |

Tidsforløb

| | |
|-------------------------|--------|
| Skiftefrekvens | 500 Hz |
| Reaktionstid | 1 ms |
| Forsinkelse før opstart | 300 ms |

Tilslutning

Tilslutning 1

| | |
|------------------|----------------------------------|
| Funktion | Signal OUT Spændingsforsyning |
| Tilslutningstype | Rundt stik |
| Gevindstørrelse | M12 |
| Type | male |
| Materiale | Kunststof |
| Antal poler | 4 -polet |
| Kodning | A-kodet |

Mekaniske data

| | |
|--------------------------|---|
| Dimensioner (B x H x L) | 15 mm x 42,7 mm x 30 mm |
| Materiale hus | Kunststof |
| Hus kunststof | ABS |
| Materiale optikafdækning | Kunststof |
| Nettovægt | 15 g |
| Farve hus | sort |
| Fastgørelsestype | Gennemgangsfastgørelse via fastgøringsdel som option |

Betjening og display

| | |
|-------------------------------|----------------------------------|
| Visningstype | LED |
| Antal LED | 2 Stk. |
| Betjeningselementer | Multiturn potentiometer |
| Betjeningselementets funktion | Indstilling af aftastningsbredde |

Omgivelsesdata

| | |
|---------------------------------|---------------|
| Omgivelsestemperatur drift | -40 ... 60 °C |
| Omgivelsestemperatur opbevaring | -40 ... 70 °C |

Certificeringer

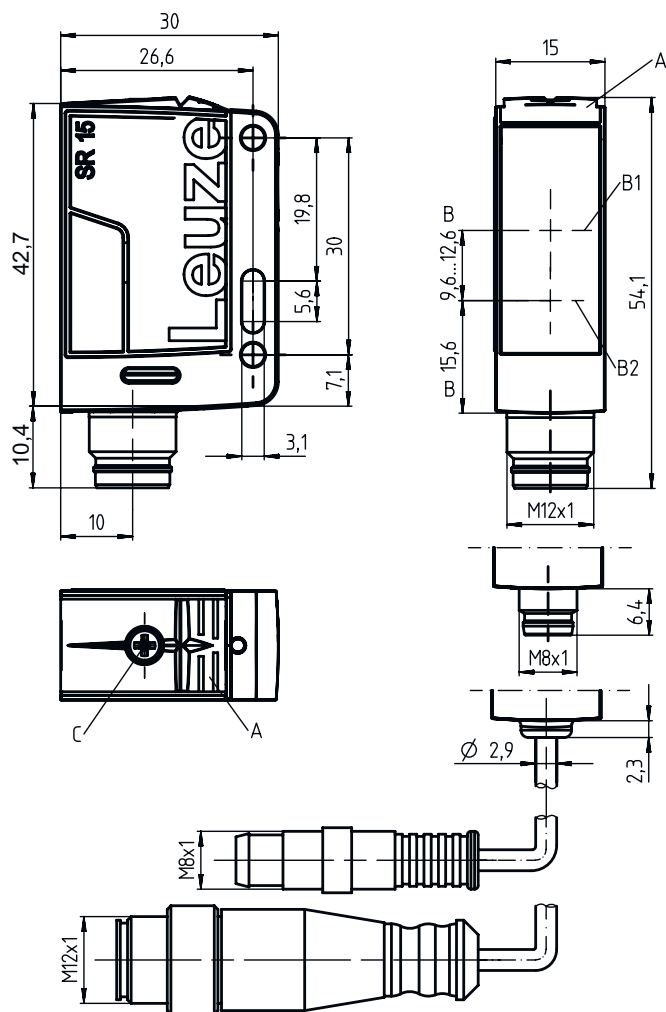
| | |
|---------------------|---------------|
| Kapsling | IP 67 |
| Beskyttelsesklasse | III |
| Godkendelser | c UL US |
| Gældende standarder | IEC 60947-5-2 |

Klassifikation

| | |
|-----------------|----------|
| Toldtarifnummer | 85365019 |
| ECLASS 5.1.4 | 27270904 |
| ECLASS 8.0 | 27270904 |
| ECLASS 9.0 | 27270904 |
| ECLASS 10.0 | 27270904 |
| ECLASS 11.0 | 27270904 |
| ECLASS 12.0 | 27270903 |
| ETIM 5.0 | EC002719 |
| ETIM 6.0 | EC002719 |
| ETIM 7.0 | EC002719 |

Målskitser

Alle målangivelser i millimeter



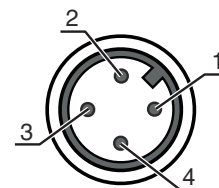
- A LED-display
- B Optisk akse
- B1 Modtager
- B2 Sender
- C Indstilling af aftastningsbredde

Elektrisk tilslutning

Tilslutning 1

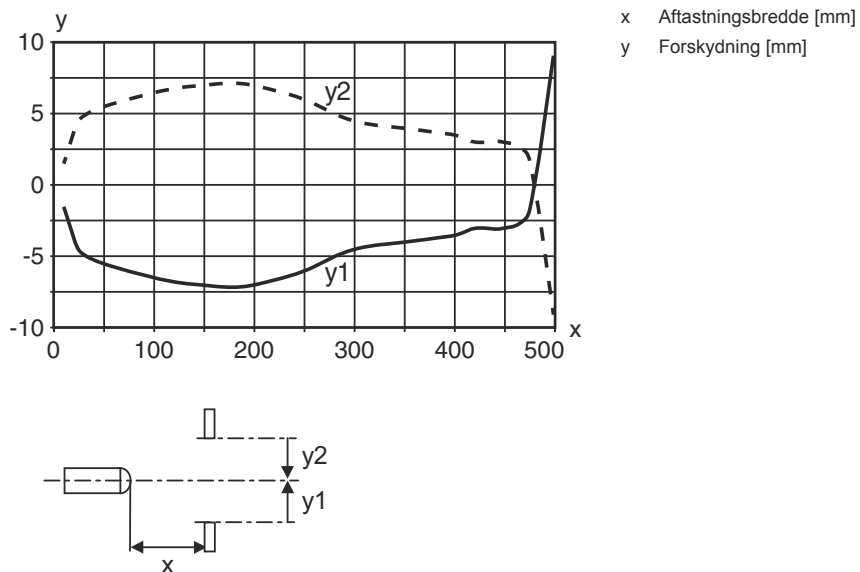
| | |
|-------------------------|--------------------|
| Funktion | Signal OUT |
| | Spændingsforsyning |
| Tilslutningstype | Rundt stik |
| Gevindstørrelse | M12 |
| Type | male |
| Materiale | Kunststof |
| Antal poler | 4 -polet |
| Kodning | A-kodet |

| Pin | Pintildeling |
|-----|--------------|
| 1 | V+ |
| 2 | n.c. |
| 3 | GND |
| 4 | OUT 1 |

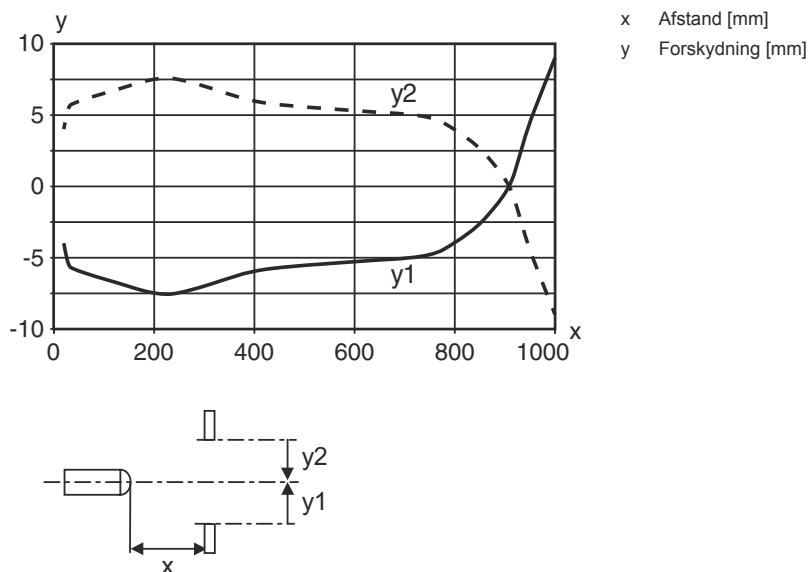


Diagrammer

Typ. reaktionsforløb (indstillingsafstand 500 mm)

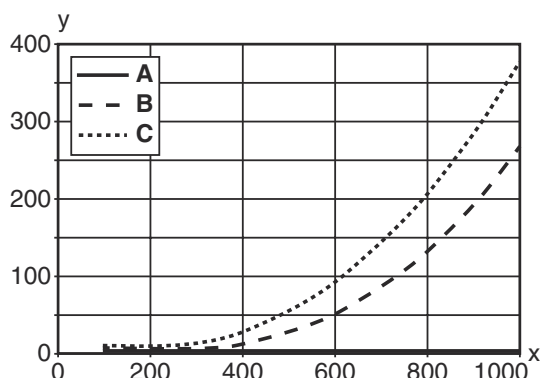


Typ. reaktionsforløb (indstillingsafstand 1000 mm)



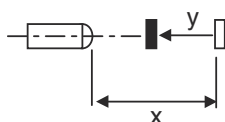
Diagrammer

Typ. sort-hvid-adfærd



x Aftastningsbredde [mm]
y Reducering af aftastningsbredde [mm]

A hvid 90 %
B grå 18 %
C sort 6 %



Betjening og display

| LED | Visning | Betydning |
|-----|---------------------|--------------------|
| 1 | grøn, permanent lys | Driftsklar |
| 2 | gul, permanent lys | Objekt registreret |

Artikelnøgle

Varebeskrivelse: AAA15d.EE/ ff-HH

| | |
|--------------|--|
| AAA15 | Funktionsprincip / byggeform HT15: Refleksionsfotocelle med baggrundsafblænding PRK15: Refleksionsfotocelle med polarisationsfilter LS15: Envejsfotocelle sender LE15: Envejsfotocelle modtager |
| d | Lystype bortfalder: Rødt lys I: Infrarødt lys |
| EE | udstyr 1: Aftastningsvidde, kan indstilles D: Detektion af folieindpakkede objekter |
| ff | Skifteudgang / Funktion 2: NPN-transistorudgang, lys koblende N: NPN-transistorudgang, mørk koblende 4: PNP transistorudgang, lys koblende PNP transistorudgang, mørk koblende X: Pin ikke besat |
| HH | Elektrisk tilslutning bortfalder: Kabel, standardlængde 2000 mm, 3-ledet M8: M8 rund stikforbindelse, 4-polet (stik) 200-M12: Kabel, længde 200 mm med M12 rund stikforbindelse, 4-polet, aksial (stik) M12: M12 rund stikforbindelse, 4-polet (stik) |

Henvising



En liste over alle disponible apparattyper fremgår af Leuzes webside på www.leuze.com.

Henvisninger



Overhold den tilsigtede brug!



- ⊘ Produktet er ingen sikkerhedssensor og er ikke egnet til personbeskyttelse.
- ⊘ Produktet må kun tages i drift af autoriserede personer.
- ⊘ Anvend produktet udelukkende i overensstemmelse med den tilsigtede brug.

Yderligere informationer

- Lyskilde: Middel levetid 100.000 h ved en omgivelsestemperatur på 25 °C

Tilbehør


Tilslutningsteknik - Tilslutningsledninger

| | Art. nr. | Designering | Artikel | Beskrivelse |
|--|----------|--------------------|---------------------|---|
|  | 50130652 | KD U-M12-4A-V1-050 | Tilslutningsledning | Tilslutning 1: Rundt stik, M12, aksial, female, A-kodet, 4 -polet Tilslutning 2: åben ende Afskærmet: Nej Kabellængde: 5.000 mm Materiale indkapsling: PVC |
|  | 50130690 | KD U-M12-4W-V1-050 | Tilslutningsledning | Tilslutning 1: Rundt stik, M12, vinklet, female, A-kodet, 4 -polet Tilslutning 2: åben ende Afskærmet: Nej Kabellængde: 5.000 mm Materiale indkapsling: PVC |

Fastgørelsesteknik - Monteringsvinkel

| | Art. nr. | Designering | Artikel | Beskrivelse |
|---|----------|-------------|----------------|--|
|  | 50040269 | BT 25 | Fastgøringsdel | Fastgørelsesdelens udførelse: Vinkel L-form Fastgørelse, på anlægget: Gennemgangsfastgørelse Fastgørelse, på enheden: kan skrues Type fastgørelsesdel: stiv Materiale: Metal |

Fastgørelsesteknik - Montering af runde stænger

| | Art. nr. | Designering | Artikel | Beskrivelse |
|--|----------|--------------|---------------|---|
|  | 50117829 | BTP 200M-D12 | Montagesystem | Fastgørelsesdelens udførelse: Beskyttelseshætte Fastgørelse, på anlægget: til rundstang 12 mm Fastgørelse, på enheden: kan skrues Type fastgørelsesdel: kan klemmes, drejelig 360°, kan justeres Materiale: Metal |

Tilbehør

| | Art. nr. | Designering | Artikel | Beskrivelse |
|---|-----------------|--------------------|----------------|--|
|  | 50117255 | BTU 200M-D12 | Montagesystem | Fastgørelsesdelens udførelse: Montagesystem Fastgørelse, på anlægget: til rundstang 12 mm, Pladefastgørelse Fastgørelse, på enheden: kan skrues, Egned til M3-skruer Type fastgørelsesdel: kan klemmes, drejelig 360°, kan justeres Materiale: Metal |

Henvisning

↪ En liste med alle disponible tilbehørsartikler findes på Leuze webside i download-fanebladet ved artiklerne.