

Teknik veri sayfası

Reflektörden yansımali fotoelektrik sensör

Ürün no.: 50137460

PRK15/NX-M12



Şekil farklılık gösterebilir

İçerik

- Teknik veriler
- Boyutlandırılmış çizimler
- Elektrik bağlantısı
- Diyagramlar
- Kumanda ve gösterge bantlar
- Reflektörler ve yansıtıcı bantlar
- Ürün anahtarı
- Uyarılar
- Diğer bilgiler
- Aksesuarlar



Teknik veriler

Temel veriler

| | |
|------------------|-------------------|
| Seri | 15 |
| Çalışma prensibi | Yansıtma prensibi |

Optik veriler

| | |
|------------------------|--|
| İşletme bölgesi | emniyetli çalışma mesafesi |
| İşletme bölgesi | 0,05 ... 8 m, reflektörlü TK(S) 100x100 |
| Sınır mesafesi | tipik çalışma mesafesi |
| Sınır mesafesi | 0,05 ... 10 m, reflektörlü TK(S) 100x100 |
| Işık kaynağı | LED, Kırmızı |
| Dalga boyu | 640 nm |
| Gönderme sinyali şekli | darbeli |
| LED grubu | serbest grup (EN 62471 uyarınca) |

Elektrik verileri

| | |
|----------------|---------------------|
| Koruma devresi | Kısa devre koruması |
| | Ters kutup koruması |

Güç verileri

| | |
|------------------------|---|
| Besleme gerilimi U_B | 10 ... 30 V, DC, artık dalgalanma dahil |
| Artık dalgalanma | 0 ... 15 %, U_B |
| Açık devre akımı | 0 ... 20 mA |

Çıkışlar

| | |
|-----------------------------------|--------|
| Dijital anahtarlama çıkışı sayısı | 1 Adet |
|-----------------------------------|--------|

Anahtarlama çıkışları

| | |
|--------------------------|-----------------------------|
| Voltaj türü | DC |
| Anahtarlama akımı, maks. | 100 mA |
| Anahtarlama voltajı | düşük: $\leq 2,5V$ |
| | yüksek: $\geq (U_B - 2,5V)$ |

Anahtarlama çıkışı 1

| | |
|----------------------|-------------------|
| Tahsis | Bağlantı 1, pin 4 |
| Anahtarlama elemanı | Transistör, NPN |
| Anahtarlama prensibi | koyu anahtarlama |

Zaman davranışı

| | |
|----------------------|--------|
| Anahtarlama frekansı | 500 Hz |
| Tepki verme süresi | 1 ms |
| Hazırlık gecikmesi | 300 ms |

Bağlantı

Bağlantı 1

| | |
|---------------------|--------------------|
| İşlev | Gerilim beslemesi |
| | Sinyal ÇIKIŞ |
| Bağlantı türü | Yuvarlak konnektör |
| Vida dışı büyüklüğü | M12 |
| Tip | erkek |
| Malzeme | Plastik |
| Kutup sayısı | 4 kutuplu |
| Kodlama | A kodlu |

Mekanik bilgiler

| | |
|---------------------|------------------------------------|
| Ebatlar (G x Y x U) | 15 mm x 42,7 mm x 30 mm |
| Malzeme gövde | Plastik |
| Plastik gövde | ABS |
| Malzeme lens kapağı | Plastik |
| Net ağırlık | 15 g |
| Gövde rengi | siyah |
| Montaj braketi türü | Geçiş montaj braketi |
| | opsiyonel montaj braketi üzerinden |

Kumanda ve gösterge

| | |
|---------------|--------|
| Gösterge türü | LED |
| LED sayısı | 2 Adet |

Çevresel veriler

| | |
|--------------------------|---------------|
| Ortam sıcaklığı işletim | -40 ... 60 °C |
| Ortam sıcaklığı depolama | -40 ... 70 °C |

Sertifikalar

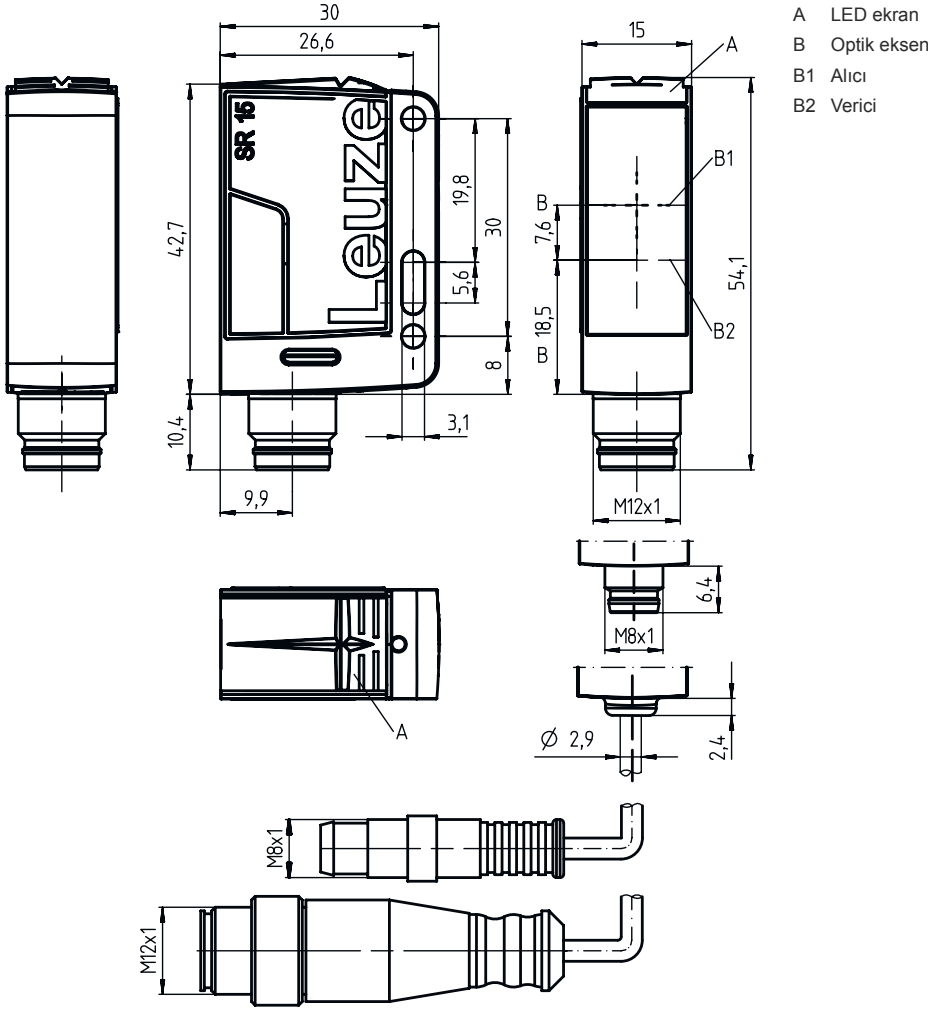
| | |
|------------------|---------------|
| Koruma sınıfı | IP 67 |
| Güvenlik sınıfı | III |
| Sertifikasyonlar | c UL US |
| Geçerli norm | IEC 60947-5-2 |

Sınıflandırma

| | |
|-----------------------|----------|
| Gümrük taife numarası | 85365019 |
| ECLASS 5.1.4 | 27270902 |
| ECLASS 8.0 | 27270902 |
| ECLASS 9.0 | 27270902 |
| ECLASS 10.0 | 27270902 |
| ECLASS 11.0 | 27270902 |
| ECLASS 12.0 | 27270902 |
| ETIM 5.0 | EC002717 |
| ETIM 6.0 | EC002717 |
| ETIM 7.0 | EC002717 |

Boyutlandırılmış çizimler

Tüm ölçü bilgileri milimetre cinsindedir

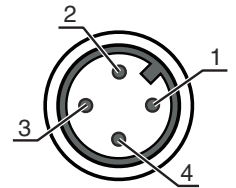


Elektrik bağlantısı

Bağlantı 1

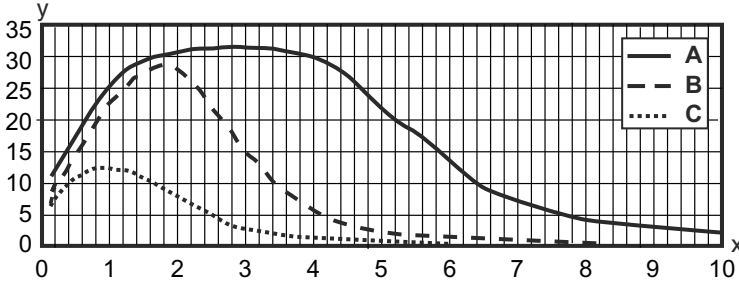
| | |
|---------------------|-------------------|
| İşlev | Gerilim beslemesi |
| Bağlantı türü | Sinyal ÇIKIŞ |
| Vida dişi büyüklüğü | Yuvarlak konektör |
| Tip | M12 |
| Malzeme | erkek |
| Kutup sayısı | Plastik |
| Kodlama | 4 kutuplu |
| | A kodlu |

| Pin | Pin tahsisi |
|-----|-------------|
| 1 | V+ |
| 2 | n.c. |
| 3 | GND |
| 4 | ÇIKIŞ 1 |



Diyagramlar

Tip. fonksiyon rezervi



x Okuma alanı mesafesi [mm]

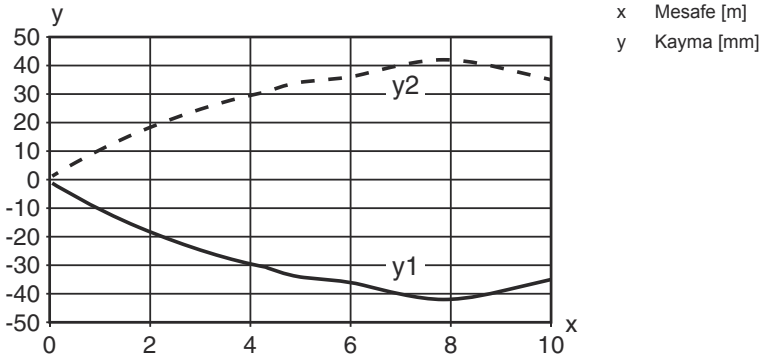
y Fonksiyon rezervi

A TKS 100x100

B TKS 40x60

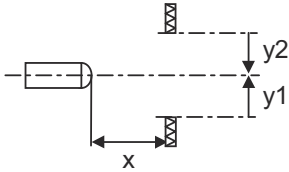
C TKS 20x40

Tip. çalışma davranışı (TKS100x100)



x Mesafe [m]

y Kayma [mm]



Kumanda ve gösterge






| LED | Ekran | Anlam |
|-----|---------------------|--|
| 1 | yeşil, sürekli ışık | İşletime hazır olma |
| 2 | sarı, sürekli ışık | Serbest ışık yolu boş |
| | sarı, yanıp sönüyor | Serbest ışık yolu, fonksiyon rezervi yok |

Reflektörler ve yansıtıcı bantlar

| Ürün no. | Adı | İşletme bölgesi Sınır mesafesi | Tanım |
|----------|--------------|-----------------------------------|---|
| 50117583 | MTKS 50x50.1 | 0,05 ... 5 m 0,05 ... 6 m | Yapı şekli: dikdörtgen Üçlü boyutu: 1,2 mm Yansıtma yüzeyi: 50 mm x 50 mm Malzeme: Plastik Taşıyıcı malzeme: Plastik Malzemenin kimyasal adı: PMMA8N Montaj braketi: Geçiş montaj braketi, yapıştırılabilir |



Reflektörler ve yansıtıcı bantlar

| Ürün no. | Adı | İşletme bölgesi Sınır mesafesi | Tanım |
|---|------------------------|-----------------------------------|---|
|  | 50110192 REF 6-A-50x50 | 0,08 ... 3,5 m 0,05 ... 4 m | Yapı şekli: dikdörtgen Üçlü boyutu: 0,3 mm Yansıtma yüzeyi: 50 mm x 50 mm Malzeme: Plastik Malzemenin kimyasal adı: PMMA Montaj braketi: kendinden yapışkanlı |
|  | 50003192 TK 100x100 | 0,05 ... 8 m 0,05 ... 10 m | Yapı şekli: dikdörtgen Üçlü boyutu: 4 mm Yansıtma yüzeyi: 96 mm x 96 mm Malzeme: Plastik Taşıyıcı malzeme: Plastik Malzemenin kimyasal adı: PMMA8N Montaj braketi: Arka sayfa yapıştırılabilir |
|  | 50022816 TKS 100X100 | 0,05 ... 8 m 0,05 ... 10 m | Yapı şekli: dikdörtgen Üçlü boyutu: 4 mm Yansıtma yüzeyi: 96 mm x 96 mm Malzeme: Plastik Taşıyıcı malzeme: Plastik Malzemenin kimyasal adı: PMMA8N Montaj braketi: Geçiş montaj braketi, yapıştırılabilir |
|  | 50081283 TKS 20X40 | 0,05 ... 2,5 m 0,05 ... 3 m | Yapı şekli: dikdörtgen Üçlü boyutu: 2,3 mm Yansıtma yüzeyi: 16 mm x 38 mm Malzeme: Plastik Taşıyıcı malzeme: Plastik Malzemenin kimyasal adı: PMMA8N Montaj braketi: Geçiş montaj braketi, yapıştırılabilir |
|  | 50040820 TKS 40X60 | 0,05 ... 4 m 0,05 ... 5 m | Yapı şekli: dikdörtgen Üçlü boyutu: 4 mm Yansıtma yüzeyi: 37 mm x 56 mm Malzeme: Plastik Taşıyıcı malzeme: Plastik Malzemenin kimyasal adı: PMMA8N Montaj braketi: Geçiş montaj braketi, yapıştırılabilir |

Ürün anahtarı

Parça atama: AAA15d.EE/ ff-HH

| | |
|--------------|---|
| AAA15 | Çalışma prensibi / yapı şekli HT15: Arka plan bastırılmalı, cisimden yansımali sensör PRK15: Polarizasyon filtresine sahip reflektörden yansımali fotoelektrik sensör LS15: Tek yön çalışan sensör verici LE15: Tek yön çalışan sensör alıcı |
| d | Işık türü kullanılmayan: kırmızı ışık I: Kızılötesi ışık |
| EE | Ekipman 1: Tarama aralığı ayarlanabilir D: Gerilmiş nesnelere algılama |
| ff | Anahtarlama çıkışı / İşlev 2: NPN transistör çıkışı, açık anahtarlama N: NPN transistör çıkışı, NC anahtarlama 4: PNP transistör çıkışı, açık anahtarlama P: PNP transistör çıkışı, NC anahtarlama X: Pim boş |

Ürün anahtarı

| | |
|----|--|
| HH | Elektrik bağlantısı kullanılmayan: Kablo, 2000 mm standart uzunluk, 3 damarlı M8: M8 yuvarlak soket bağlantısı, 4 kutuplu (konnektör) 200-M12: Kablo, 200 mm uzunluk, M12 yuvarlak soket bağlantısı, 4 kutuplu, aksenal (konnektör) M12: M12 yuvarlak soket bağlantısı, 4 kutuplu (konnektör) |
|----|--|

Uyarı



☞ Mevcut tüm cihaz modellerine sahip bir listeyi, www.leuze.com Leuze internet sitesinde bulabilirsiniz.

Uyarılar



Kullanım amacına dikkat edin!



- ☞ Ürün bir emniyet sensörü değildir ve personel koruma amaçlı değildir.
- ☞ Ürün sadece yetkili kişiler tarafından kullanılmalıdır.
- ☞ Ürünü sadece amacına uygun kullanıma göre kullanın.

Diğer bilgiler

- Işık kaynağı: 25°C ortam sıcaklığındaki ortalama kullanım ömrü 100.000 saat

Aksesuarlar

Bağlantı teknolojisi - bağlantı kabloları

| | Ürün no. | Adı | Ürün | Tanım |
|--|----------|--------------------|------------------|--|
|     | 50130652 | KD U-M12-4A-V1-050 | Bağlantı kablosu | Bağlantı 1: Yuvarlak konnektör, M12, aksenal, dişi, A kodlu, 4 kutuplu Bağlantı 2: açık uç Korumalı: Hayır Kablo uzunluğu: 5.000 mm Malzeme kılıf: PVC |
|   | 50130690 | KD U-M12-4W-V1-050 | Bağlantı kablosu | Bağlantı 1: Yuvarlak konnektör, M12, açılı, dişi, A kodlu, 4 kutuplu Bağlantı 2: açık uç Korumalı: Hayır Kablo uzunluğu: 5.000 mm Malzeme kılıf: PVC |

Aksesuarlar

Montaj tekniği - montaj braketi açısı

| Ürün no. | Adı | Ürün | Tanım |
|----------|-------|----------------|--|
| 50040269 | BT 25 | Montaj ünitesi | Montaj ünitesinin uygulanması: Açık L biçiminde Montaj braketi, tesis tarafı: Geçiş montaj braketi Montaj braketi, cihaz tarafı: vidalanabilir Montaj ünitesi türü: sabit Malzeme: Metal |



Montaj tekniği - yuvarlak çubuk montaj braketleri

| Ürün no. | Adı | Ürün | Tanım |
|----------|--------------|----------------|--|
| 50117829 | BTP 200M-D12 | Montaj sistemi | Montaj ünitesinin uygulanması: Koruyucu kapak Montaj braketi, tesis tarafı: yuvarlak çubuk 12 mm için Montaj braketi, cihaz tarafı: vidalanabilir Montaj ünitesi türü: kelepçelenebilir, 360° döner, ayarlanabilir Malzeme: Metal |
| 50117255 | BTU 200M-D12 | Montaj sistemi | Montaj ünitesinin uygulanması: Montaj sistemi Montaj braketi, tesis tarafı: yuvarlak çubuk 12 mm için, Sac sıkma montaj braketi Montaj braketi, cihaz tarafı: vidalanabilir, M3 vidaları için uygundur Montaj ünitesi türü: kelepçelenebilir, 360° döner, ayarlanabilir Malzeme: Metal |



Standart reflektörler

| Ürün no. | Adı | Ürün | Tanım |
|----------|-----------|-----------|---|
| 50081283 | TKS 20X40 | Reflektör | Yapı şekli: dikdörtgen Üçlü boyutu: 2,3 mm Yansıtma yüzeyi: 16 mm x 38 mm Malzeme: Plastik Taşıyıcı malzeme: Plastik Malzemenin kimyasal adı: PMMA8N Montaj braketi: Geçiş montaj braketi, yapıştırılabilir |
| 50040820 | TKS 40X60 | Reflektör | Yapı şekli: dikdörtgen Üçlü boyutu: 4 mm Yansıtma yüzeyi: 37 mm x 56 mm Malzeme: Plastik Taşıyıcı malzeme: Plastik Malzemenin kimyasal adı: PMMA8N Montaj braketi: Geçiş montaj braketi, yapıştırılabilir |



Standart uygulamalar için yansıtıcı bantlar

| Ürün no. | Adı | Ürün | Tanım |
|----------|---------------|----------------|---|
| 50108300 | REF 4-A-50x50 | Yansıtıcı bant | Yapı şekli: dikdörtgen Yansıtma yüzeyi: 50 mm x 50 mm Malzeme: Plastik Malzemenin kimyasal adı: PMMA Montaj braketi: kendinden yapışkanlı |



Aksesuarlar

Uyarı



☞ Mevcut tüm aksesuarların bir listesini, Leuze'nin internet sitesinde, ürün ayrıntıları sayfasındaki İndir sekmesinde bulabilirsiniz.