

Scheda tecnica dati

Sistema di posizionamento a codici a barre

Cod. art.: 50139943

BPS 338i SM 100

Contenuto

- Dati tecnici
- Disegni quotati
- Diagrammi
- Codice articoli
- Avvisi
- Accessori



La figura può variare



Dati tecnici

Dati di base

Serie	BPS 300i
Per ordinare gli articoli	Funzionamento possibile solo in combinazione con gli elementi di collegamento MS 3xx, MK 3xx o ME 338 103 Il nastro a codici a barre deve essere ordinato separatamente

Grandezze caratteristiche

MTTF	83 anni
-------------	---------

Dati ottici

Profondità di campo	50 ... 170 mm
Sorgente luminosa	Laser, Rosso
Lunghezza d'onda	655 nm
Classe laser	1, secondo IEC 60825-1:2014 (EN 60825-1:2014)
Forma del segnale di emissione	Continuo
Uscita del raggio di luce	Laterale

Dati di misura

Campo di misura	0 ... 10.000.000 mm
Risoluzione	0,01 ... 10 mm
Riproducibilità (1 sigma)	0,05 mm
Emissione del valore misurato	1 ms
Velocità di traslazione max.	10 m/s

Dati elettrici

Circuito di protezione	Protezione contro i cortocircuiti Protezione contro l'inversione di polarità
-------------------------------	---

Dati di potenza

Tensione di alimentazione U_B	18 ... 30 V, CC
Potenza assorbita, max.	3,7 W

Ingressi/uscite selezionabili

Corrente di uscita, max.	60 mA
Numero ingressi/uscite selezionabili	2 pezzo(i)
Corrente di ingresso max.	8 mA
Elemento di commutazione	Transistor, PNP

Interfaccia

Tipo	EtherCAT
-------------	----------

Interfaccia di assistenza

Tipo	USB
-------------	-----

USB

Funzione	Configurazione/parametrizzazione mediante server Web integrato
-----------------	--

Dati meccanici

Forma costruttiva	Cubica
Dimensioni (P x H x L)	100 mm x 108,7 mm x 48,3 mm
Materiale dell'alloggiamento	Metallo
Alloggiamento in metallo	Alluminio pressofuso
Materiale della copertura della lente	Vetro
Peso netto	580 g
Colore dell'alloggiamento	Argento Rosso
Tipo di fissaggio	Fissaggio parte posteriore Mediante elemento di fissaggio opzionale Scanalature a coda di rondine

Comando e visualizzazione

Tipo di visualizzazione	LED
Tipo di configurazione/parametrizzazione	via file ESI TwinCAT o USB di assistenza/webConfig via web browser

Dati ambientali

Temperatura ambiente, funzionamento	-5 ... 50 °C
Temperatura ambiente, stoccaggio	-35 ... 70 °C
Umidità relativa (non condensante)	90 %

Certificazioni

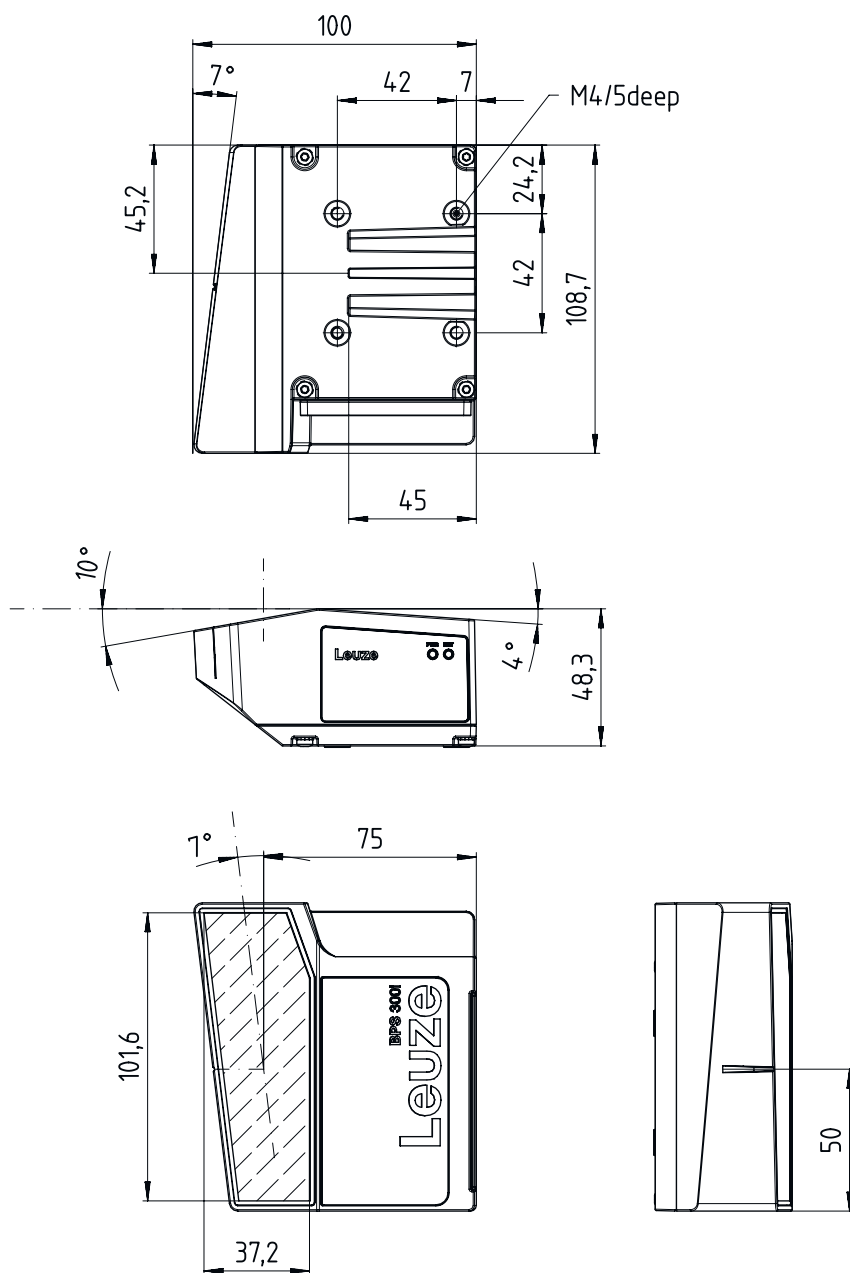
Grado di protezione	IP 65, EN 60529 per connettori avvitati o coperchi applicati
Classe di protezione	III
Omologazioni	c UL US
Procedimento di controllo CEM secondo la norma	EN 61000-6-2 EN 61000-6-3
Procedimento di controllo degli urti secondo la norma	IEC 60068-2-27, Test Ea
Procedimento di controllo degli urti permanenti secondo la norma	IEC 60068-2-29, Test Eb
Procedimento di controllo delle vibrazioni secondo la norma	IEC 60068-2-6, Test Fc

Classificazione

Voce tariffaria doganale	84719000
ECLASS 5.1.4	27280190
ECLASS 8.0	27280190
ECLASS 9.0	27280190
ECLASS 10.0	27280190
ECLASS 11.0	27280190
ECLASS 12.0	27280106
ECLASS 13.0	27280106
ECLASS 14.0	27280106
ECLASS 15.0	27280106
ECLASS 16.0	27280106
ETIM 5.0	EC001825
ETIM 6.0	EC001825
ETIM 7.0	EC001825
ETIM 8.0	EC001825
ETIM 9.0	EC001825
ETIM 10.0	EC001825
UNSPSC 26.08	39121528

Disegni quotati

Tutte le dimensioni in millimetri



Diagrammi

Curva del campo di lettura



x Distanza del campo di lettura [mm]


y Larghezza del campo di lettura [mm]

Codice articoli

Denominazione articolo: **BPS 3XXi SM 100 Y Z AA**

BPS	Principio di funzionamento BPS: sistema di posizionamento a codici a barre
3XXxi	Serie/interfaccia (tecnologia fieldbus integrata) 300i: RS 232 / RS 422 (stand-alone) 301i: RS 485 304i: PROFIBUS DP 307i: SSI 348i: PROFINET RT 3007i: SSI (gamma di funzioni ridotta) 3048i: PROFINET RT (gamma di funzioni ridotta)
SM	Principio di scansione / ottica S: scanner a linee (single line)
100	Uscita del raggio 100: laterale

Codice articoli

YZ	Equipaggiamento speciale N/A: nessun equipaggiamento speciale D: con display H: con riscaldamento D H: con display e riscaldamento
AA	Elemento di commutazione N/A: Transistor, PNP 02: Transistor, NPN
Avviso	
	È possibile trovare una lista con tutti i tipi di apparecchi disponibili sul sito di Leuze all'indirizzo www.leuze.com .



Avvisi

 Rispettare l'uso previsto!	
	<ul style="list-style-type: none"> Questo prodotto non è un sensore di sicurezza e non serve alla protezione di persone. Il prodotto deve essere messo in servizio solo da personale qualificato. Utilizzare il prodotto solo conformemente all'uso previsto.

 ATTENZIONE! RADIAZIONE LASER – APPARECCHIO LASER DI CLASSE 1	
	<p>Il dispositivo soddisfa i requisiti conformemente alla IEC/EN 60825-1:2014 per un prodotto della classe laser 1 nonché le disposizioni previste dalla U.S. 21 CFR 1040.10 ad eccezione delle differenze previste dalla Laser Notice No. 56 dell'08/05/2019.</p> <ul style="list-style-type: none"> Rispettare le norme generali e locali in vigore sulla protezione per dispositivi laser. Interventi e modifiche sul dispositivo non sono consentiti. <p>Il dispositivo non contiene componenti che possono essere regolati o sottoposti a manutenzione dall'utente. Tutte le riparazioni devono essere effettuate esclusivamente da Leuze electronic GmbH + Co. KG.</p>

Accessori

Sistemi di connessione - Cavi di collegamento


	Cod. art.	Designazione	Articolo	Descrizione
	50132079	KD U-M12-5A-V1-050	Cavo di collegamento	Applicazione: Resistenza alle sostanze chimiche Collegamento 1: Connettore circolare, M12, Assiale, female, Codifica A, 5 poli Connettore circolare, LED: No Collegamento 2: A cablare Schermato: No Lunghezza cavo: 5.000 mm Materiale della guaina: PVC
	50135074	KS ET-M12-4A-P7-050	Cavo di collegamento	Applicazione: Resistenza ad olio e lubrificanti Idoneo per interfaccia: Ethernet Collegamento 1: Connettore circolare, M12, Assiale, male, Codifica D, 4 poli Connettore circolare, LED: No Collegamento 2: A cablare Schermato: Sì Lunghezza cavo: 5.000 mm Materiale della guaina: PUR

Accessori

Sistemi di connessione - Cavi di interconnessione

	Cod. art.	Designazione	Articolo	Descrizione
	50137077	KSS ET-M12-4A-M12-4A-P7-020	Cavo di interconnessione	Applicazione: Resistenza ad olio e lubrificanti Idoneo per interfaccia: Ethernet Collegamento 1: Connettore circolare, M12, Assiale, male, Codifica D, 4 poli Collegamento 2: Connettore circolare, M12, Assiale, male, Codifica D, 4 poli Schermato: Sì Lunghezza cavo: 2.000 mm Materiale della guaina: PUR
	50135080	KSS ET-M12-4A-RJ45-A-P7-020	Cavo di interconnessione	Applicazione: Resistenza ad olio e lubrificanti Idoneo per interfaccia: Ethernet Collegamento 1: Connettore circolare, M12, Assiale, male, Codifica D, 4 poli Collegamento 2: RJ45 Schermato: Sì Lunghezza cavo: 2.000 mm Materiale della guaina: PUR


Sistemi di connessione - Connettori

	Cod. art.	Designazione	Articolo	Descrizione
	50020501	KD 095-5A	Connettore	Collegamento: Connettore circolare, M12, Assiale, female, Codifica A, 5 poli


Tecnica di fissaggio - Fissaggi su barra tonda

	Cod. art.	Designazione	Articolo	Descrizione
	50027375	BT 56	Elemento di fissaggio	Funzioni: Applicazioni statiche Modello di elemento di fissaggio: Sistema di montaggio Fissaggio, lato impianto: Per barra tonda 16 mm, Per barra tonda 18 mm, Per barra tonda 20 mm Fissaggio, lato dispositivo: Serrabile Materiale: Metallo Coppia di serraggio delle ganasce di fissaggio: 8 N·m



Tecnica di fissaggio - Altro

	Cod. art.	Designazione	Articolo	Descrizione
	50124941	BTU 0300M-W	Elemento di fissaggio	Fissaggio, lato impianto: Fissaggio passante Fissaggio, lato dispositivo: Serrabile, Adatto a viti M4, Montaggio su scanalatura Materiale: Metallo Smorzamento delle vibrazioni: No

Nastro a codici a barre

	Cod. art.	Designazione	Articolo	Descrizione
	50144190	BCB G40 H25 L010	Nastro a codici a barre	Dimensioni: 25 mm x 10.000 mm Dimensioni di reticolo: 40 mm Materiale: Poliestere Metodo di produzione nastro a codici a barre: Stampa digitale

Accessori

	Cod. art.	Designazione	Articolo	Descrizione
	50040041	BCB G40 H47 L010	Nastro a codici a barre	Dimensioni: 47 mm x 10.000 mm Dimensioni di reticolo: 40 mm Materiale: Poliestere Metodo di produzione nastro a codici a barre: Stampa digitale
	50037489	BCB G40 H47 L020	Nastro a codici a barre	Dimensioni: 47 mm x 20.000 mm Dimensioni di reticolo: 40 mm Metodo di produzione nastro a codici a barre: Stampa digitale

Servizi

	Cod. art.	Designazione	Articolo	Descrizione
	S981001	CS10-S-110	Supporto per la messa in opera	Dettagli: Luogo d'esecuzione scelto dal cliente, durata max. 10 ore. Condizioni: Gli apparecchi e i cavi di collegamento sono già montati, prezzo senza costi di viaggio ed event. di pernottamento.
	S981005	CS10-T-110	Corso di formazione sui prodotti	Dettagli: Luogo e contenuto da concordare, durata max. 10 ore. Condizioni: Prezzo senza costi di viaggio ed event. di pernottamento.

Avviso



È possibile trovare una lista con tutti gli accessori disponibili sul sito di Leuze nel registro Download della pagina di dettaglio del prodotto.