

Fiche technique

Câble de liaison

Art. n°: 548951

CB-M12-Y1A

Contenu

- Caractéristiques techniques
- Raccordement électrique
- Schémas de connexions
- Accessoires

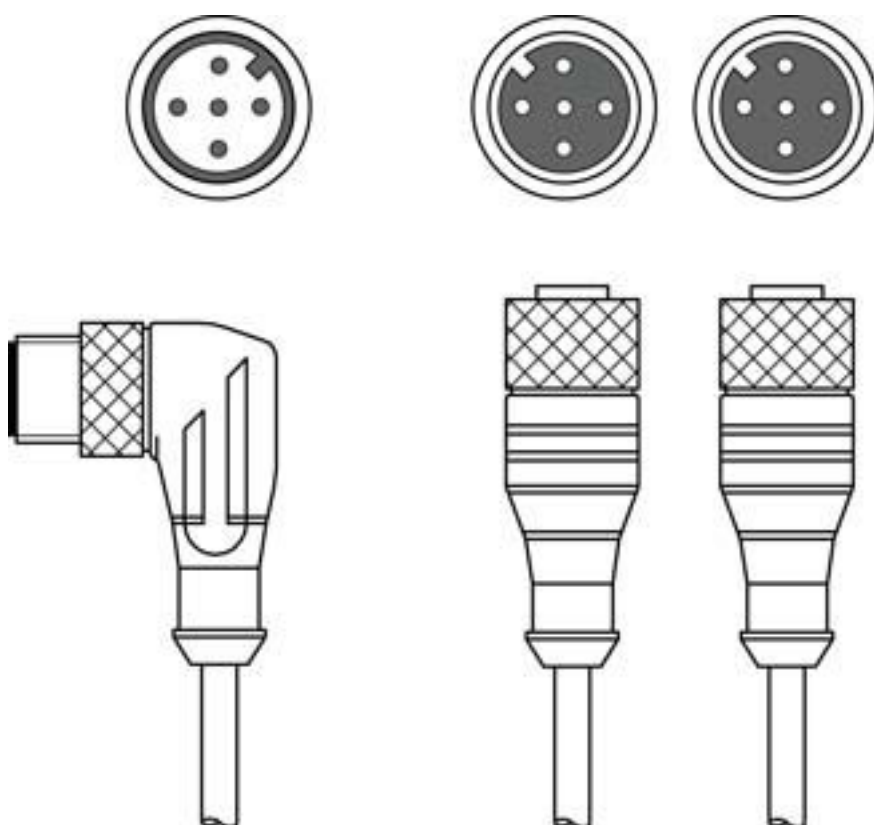


Figure pouvant varier



Caractéristiques techniques

Connexion

Connexion 1

Type de connexion	Connecteur rond
Taille du filetage	M12
Type	Prise mâle
Matériau de corps de poignée	PUR
Couleur de corps de poignée	Noir
Nombre de pôles	5 pôles
Codage	Codage A
Modèle	Coudé

Connexion 2

Type de connexion	Connecteur rond
Taille du filetage	M12
Type	Prise femelle
Matériau de corps de poignée	PUR
Couleur de corps de poignée	Noir
Nombre de pôles	5 pôles
Codage	Codage A
Modèle	Axiale

Connexion 3

Type de connexion	Connecteur rond
Taille du filetage	M12
Type	Prise femelle
Matériau de corps de poignée	PUR
Nombre de pôles	5 pôles
Codage	Codage A
Modèle	Axiale
Couleur de corps de poignée	Noir
Ponté	Broche 1 <-> broche 4

Propriétés du câble

Nombre de brins	5 pièce(s)
Section des brins	0,34 mm ²
AWG	22
Couleur de la gaine	Noir
Blindé	Oui
Sans silicone	Oui
Modèle de câble	Ligne de distribution
Diamètre (extérieur) du câble	6 mm
Longueur de câble	10.750 mm
Longueur de câble, branche 1	750 mm
Longueur de câble, branche 2	10.000 mm
Matériau de gaine	PUR
Isolation des brins	PP
Possibilité d'utilisation sur chaîne d'entraînement	Non

Données mécaniques

Ouverture de clé	13 mm
------------------	-------

Caractéristiques ambiantes

Température ambiante, fonctionnement	-25 ... 80 °C
--------------------------------------	---------------

Certifications

Indice de protection	IP 67
Homologations	c UL UL

Classification

Numéro de tarif douanier	85444290
eCl@ss 5.1.4	27279201
eCl@ss 8.0	27279218
eCl@ss 9.0	27060311
eCl@ss 10.0	27060311
eCl@ss 11.0	27060311
ETIM 5.0	EC001855
ETIM 6.0	EC001855
ETIM 7.0	EC001855

Raccordement électrique

Connexion 1

Type de connexion	Connecteur rond
Taille du filetage	M12
Type	Prise mâle
Matériau de corps de poignée	PUR
Couleur de corps de poignée	Noir
Nombre de pôles	5 pôles
Codage	Codage A
Modèle	Coudé

Connexion 2

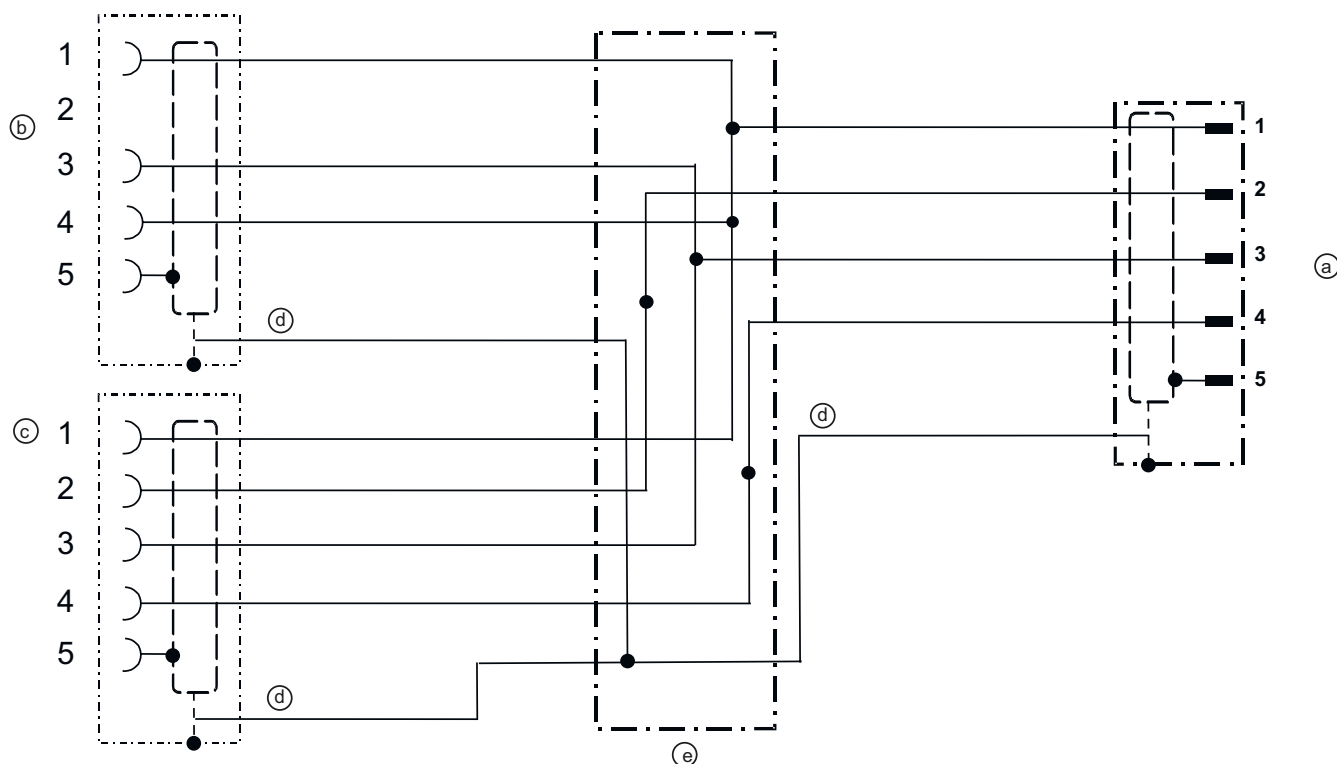
Type de connexion	Connecteur rond
Taille du filetage	M12
Type	Prise femelle
Matériau de corps de poignée	PUR
Couleur de corps de poignée	Noir
Nombre de pôles	5 pôles
Codage	Codage A
Modèle	Axiale

Connexion 3

Type de connexion	Connecteur rond
Taille du filetage	M12
Type	Prise femelle
Matériau de corps de poignée	PUR
Nombre de pôles	5 pôles
Codage	Codage A
Modèle	Axiale
Couleur de corps de poignée	Noir
Ponté	Broche 1 <-> broche 4

Schémas de connexions


Schéma de câblage



- a Connecteur, M12 d Blindage
 b Douille, M12 e Pièce en T
 c Douille, M12

Accessoires

Généralités

	Art. n°	Désignation	Article	Description
	50132266	TT-Set 0,6-13	Outil	Type: Clé dynamométrique Ouverture de clé: 13 mm Couple: 0,6 N·m Matériau: Plastique, Inox Température ambiante: -40 ... 120 °C

Remarque



Vous trouverez une liste de tous les accessoires disponibles sur le site Internet de Leuze sous l'onglet Téléchargement de la page de détail de l'article.