

Folha de dados técnicos

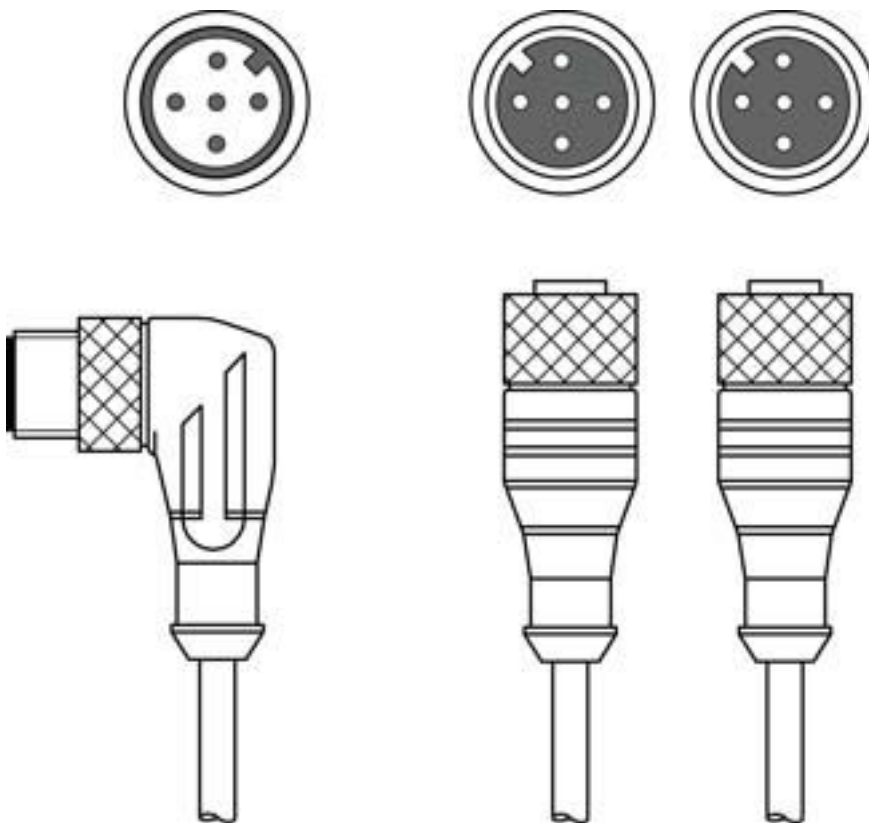
Cabo de ligação

N.º do art.: 548951

CB-M12-Y1A

Conteúdo

- Dados técnicos
- Ligação elétrica
- Diagramas de conexão
- Acessórios



A imagem pode divergir



Dados técnicos

Conexão

Conexão 1

Tipo de conexão	Conector redondo
Tamanho da rosca	M12
Tipo	male
Material do corpo	PUR
Cor do corpo	Preto
Número de polos	5 polos
Codificação	Código A
Versão	Angular

Conexão 2

Tipo de conexão	Conector redondo
Tamanho da rosca	M12
Tipo	female
Material do corpo	PUR
Cor do corpo	Preto
Número de polos	5 polos
Codificação	Código A
Versão	Axial

Conexão 3

Tipo de conexão	Conector redondo
Tamanho da rosca	M12
Tipo	female
Material do corpo	PUR
Número de polos	5 polos
Codificação	Código A
Versão	Axial
Cor do corpo	Preto
Ligado em ponte	Pino 1 <-> pino 4

Características dos cabos

Número de fios	5 Unid.
Seção transversal do fio	0,34 mm ²
AWG	22
Cor da bainha	Preto
Blindado	Sim
Sem silicone	Sim
Versão do cabo	Conductor de distribuição
Diâmetro do cabo (exterior)	6 mm
Comprimento do cabo	10.750 mm
Comprimento do cabo, perna 1	750 mm
Comprimento do cabo, perna 2	10.000 mm
Material da bainha	PUR
Isolamento do fio	PP
Adequabilidade para correntes de arraste	Não

Dados mecânicos

Tamanho	13 mm
---------	-------

Dados do ambiente

Temperatura ambiente, operação	-25 ... 80 °C
--------------------------------	---------------

Certificações

Grau de proteção	IP 67
Certificações	c UL UL

Classificação

Número da pauta aduaneira	85444290
eCl@ss 5.1.4	27279201
eCl@ss 8.0	27279218
eCl@ss 9.0	27060311
eCl@ss 10.0	27060311
eCl@ss 11.0	27060311
ETIM 5.0	EC001855
ETIM 6.0	EC001855
ETIM 7.0	EC001855

Ligação elétrica

Conexão 1

Tipo de conexão	Conector redondo
Tamanho da rosca	M12
Tipo	male
Material do corpo	PUR
Cor do corpo	Preto
Número de polos	5 polos
Codificação	Código A
Versão	Angular

Conexão 2

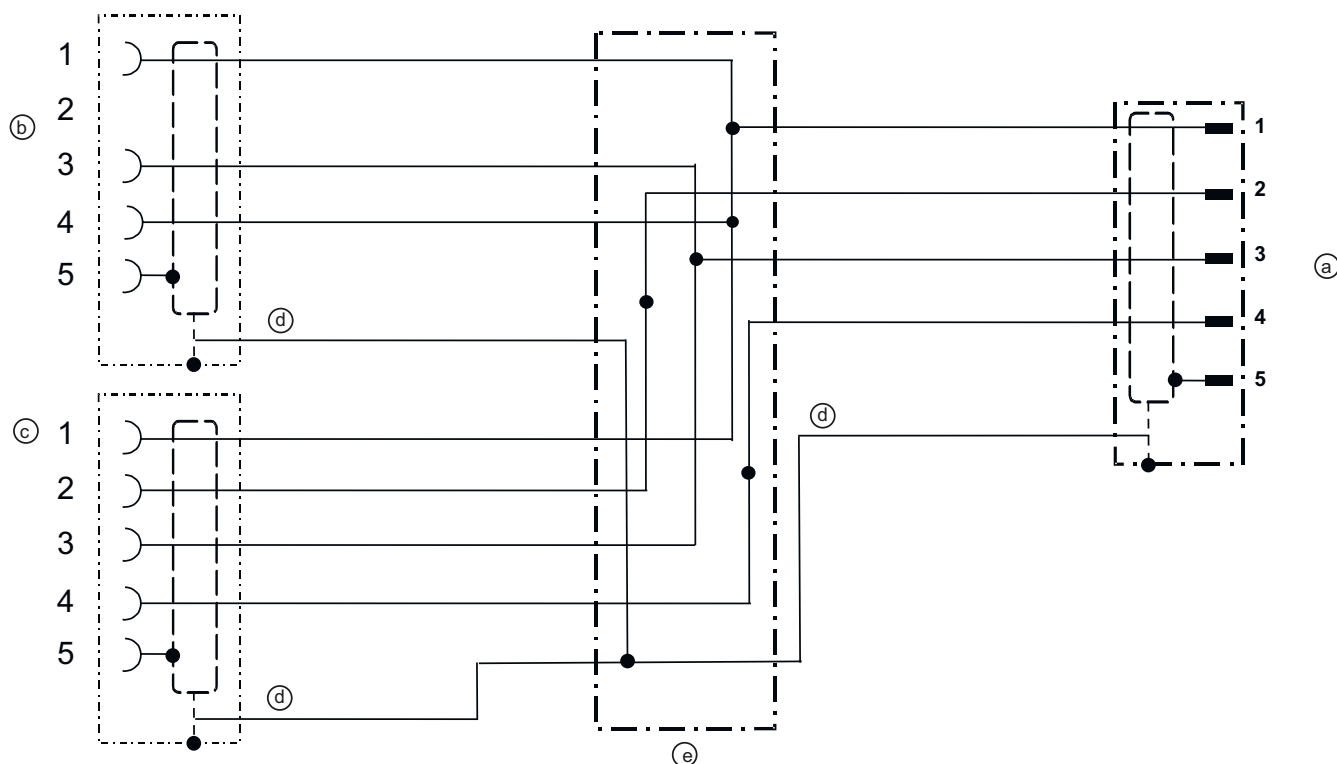
Tipo de conexão	Conector redondo
Tamanho da rosca	M12
Tipo	female
Material do corpo	PUR
Cor do corpo	Preto
Número de polos	5 polos
Codificação	Código A
Versão	Axial

Conexão 3

Tipo de conexão	Conector redondo
Tamanho da rosca	M12
Tipo	female
Material do corpo	PUR
Número de polos	5 polos
Codificação	Código A
Versão	Axial
Cor do corpo	Preto
Ligado em ponte	Pino 1 <-> pino 4

Diagramas de conexão


Esquema de fiação



- a Conector, M12 d Blindagem
 b Conector fêmea, M12 e Peça em T
 c Conector fêmea, M12

Acessórios

Generalidades

	N.º do art.	Designação	Artigo	Descrição
	50132266	TT-Set 0,6-13	Ferramenta	Tipo: Chave de torque Tamanho: 13 mm Torque: 0,6 N·m Material: Plástico, Aço inox Temperatura ambiente: -40 ... 120 °C

Nota



Uma lista com todos os artigos de acessórios disponíveis encontra-se na página da Leuze na internet, na guia Download da página de detalhes do artigo.