

## Scheda tecnica dati

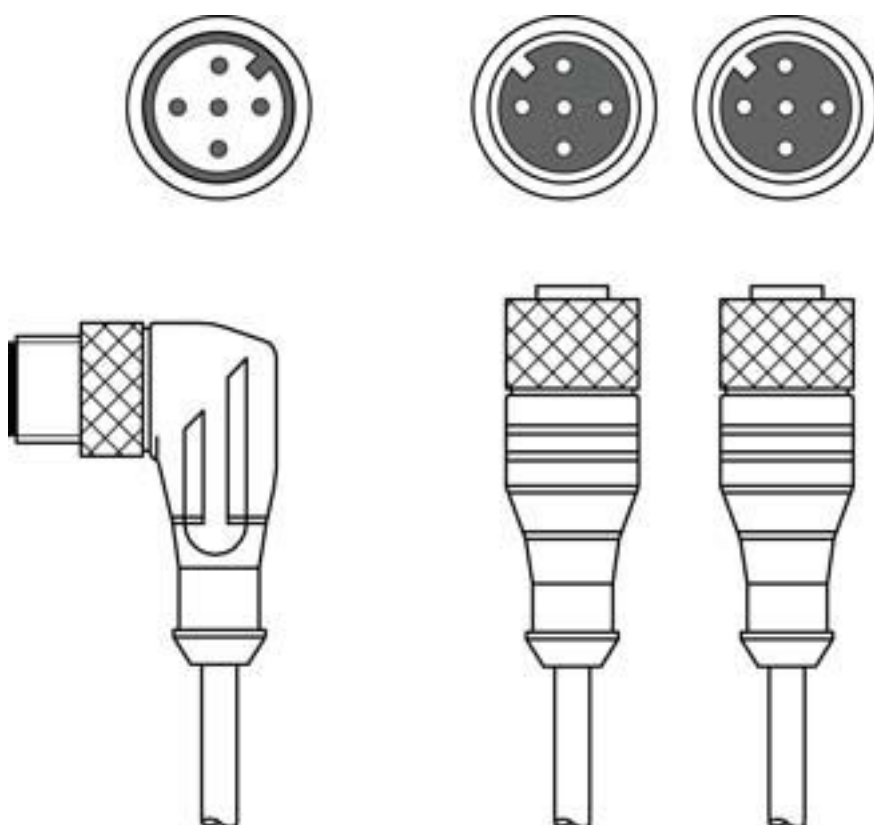
## Cavo di interconnessione

Cod. art.: 548951

CB-M12-Y1A

### Contenuto

- Dati tecnici
- Collegamento elettrico
- Schemi elettrici
- Accessori



La figura può variare



## Dati tecnici

### Collegamento

#### Collegamento 1

Tipo di collegamento	Connettore circolare
Grandezza della filettatura	M12
Tipo	male
Materiale corpo dell'impugnatura	PUR
Colore del corpo dell'impugnatura	Nero
Numero di poli	5 poli
Codifica	Codifica A
Modello	Angolare

#### Collegamento 2

Tipo di collegamento	Connettore circolare
Grandezza della filettatura	M12
Tipo	female
Materiale corpo dell'impugnatura	PUR
Colore del corpo dell'impugnatura	Nero
Numero di poli	5 poli
Codifica	Codifica A
Modello	Assiale

#### Collegamento 3

Tipo di collegamento	Connettore circolare
Grandezza della filettatura	M12
Tipo	female
Materiale corpo dell'impugnatura	PUR
Numero di poli	5 poli
Codifica	Codifica A
Modello	Assiale
Colore del corpo dell'impugnatura	Nero
Ponticellato	Pin 1 <-> Pin 4

#### Proprietà del cavo

Numero di conduttori	5 pezzo(i)
Sezione del conduttore	0,34 mm <sup>2</sup>
AWG	22
Colore della guaina	Nero
Schermato	Sì
Senza silicone	Sì
Modello di cavo	Cavo di interconnessione
Diametro del cavo (esterno)	6 mm
Lunghezza cavo	10.750 mm
Lunghezza cavo, ramo 1	750 mm
Lunghezza cavo, ramo 2	10.000 mm
Materiale della guaina	PUR
Isolamento del conduttore	PP
Idoneità per catena portacavi	No

### Dati meccanici

Apertura della chiave	13 mm
-----------------------	-------

### Dati ambientali

Temperatura ambiente, funzionamento	-25 ... 80 °C
-------------------------------------	---------------

### Certificazioni

Grado di protezione	IP 67
Omologazioni	c UL UL

### Classificazione

Voce tariffaria doganale	85444290
eCl@ss 5.1.4	27279201
eCl@ss 8.0	27279218
eCl@ss 9.0	27060311
eCl@ss 10.0	27060311
eCl@ss 11.0	27060311
ETIM 5.0	EC001855
ETIM 6.0	EC001855
ETIM 7.0	EC001855

## Collegamento elettrico

### Collegamento 1

Tipo di collegamento	Connettore circolare
Grandezza della filettatura	M12
Tipo	male
Materiale corpo dell'impugnatura	PUR
Colore del corpo dell'impugnatura	Nero
Numero di poli	5 poli
Codifica	Codifica A
Modello	Angolare

## Collegamento elettrico

### Collegamento 2

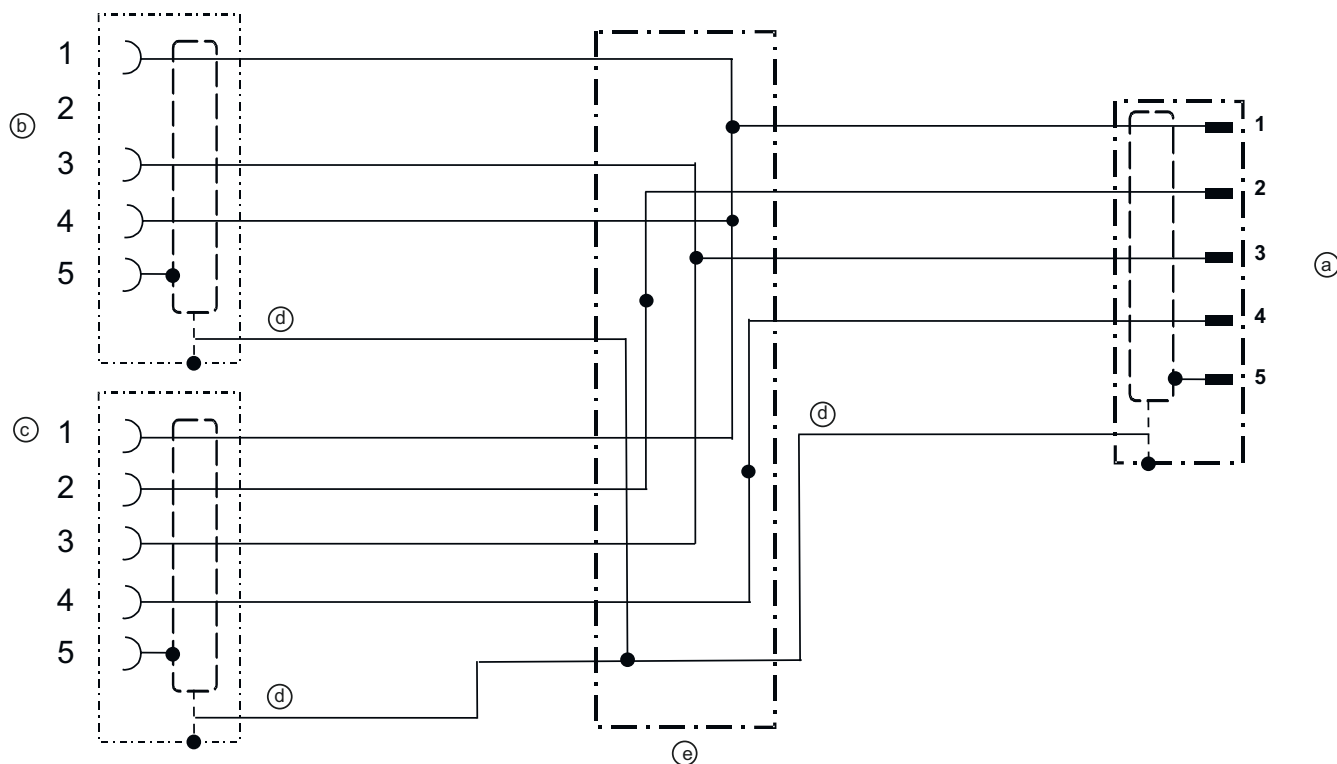
Tipo di collegamento	Connettore circolare
Grandezza della filettatura	M12
Tipo	female
Materiale corpo dell'impugnatura	PUR
Colore del corpo dell'impugnatura	Nero
Numero di poli	5 poli
Codifica	Codifica A
Modello	Assiale

### Collegamento 3

Tipo di collegamento	Connettore circolare
Grandezza della filettatura	M12
Tipo	female
Materiale corpo dell'impugnatura	PUR
Numero di poli	5 poli
Codifica	Codifica A
Modello	Assiale
Colore del corpo dell'impugnatura	Nero
Ponticellato	Pin 1 <-> Pin 4

## Schemi elettrici

### Schema di cablaggio



- a Connettore, M12
- b Connettore femmina, M12
- c Connettore femmina, M12
- d Schermatura
- e Pezzo a T

**Accessori****Generale**

	<b>Cod. art.</b>	<b>Designazione</b>	<b>Articolo</b>	<b>Descrizione</b>
	50132266	TT-Set 0,6-13	Attrezzo	Tipo: Chiave dinamometrica Apertura della chiave: 13 mm Momento torcente: 0,6 N·m Materiale: Plastica, Acciaio inox Temperatura ambiente: -40 ... 120 °C

**Avviso**

È possibile trovare una lista con tutti gli accessori disponibili sul sito di Leuze nel registro Download della pagina di dettaglio del prodotto.