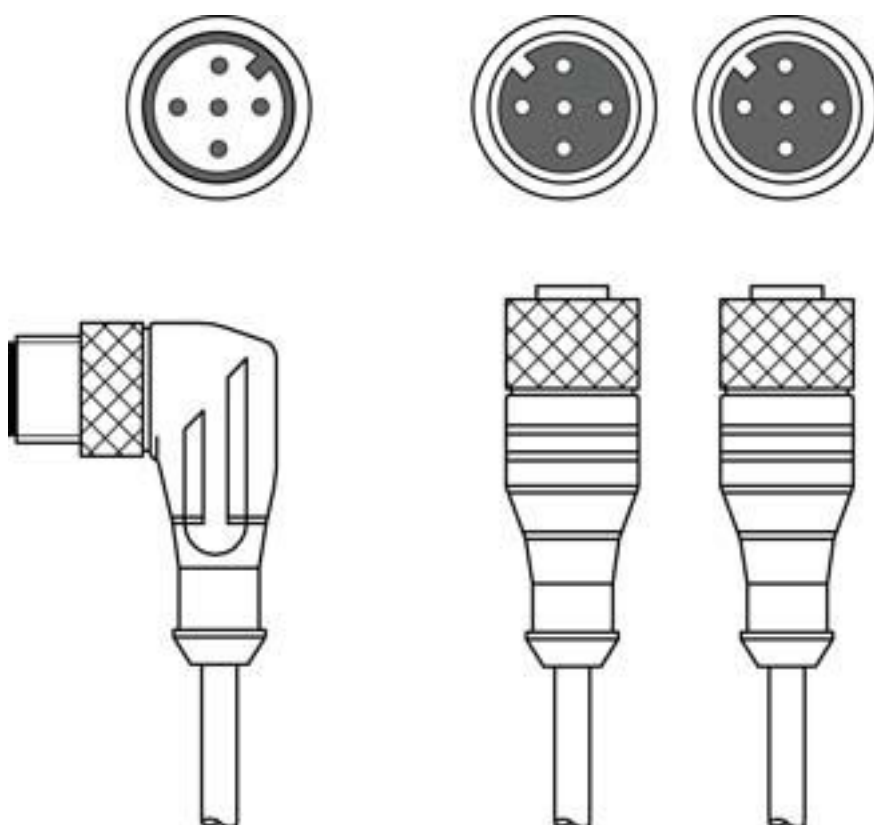


技術データシート
相互接続ケーブル
製品番号: 548951
CB-M12-Y1A

目次

- 仕様書
- 電氣的接続
- 回線図
- アクセサリ



写真と異なる場合があります



仕様書

コネクタ

コネクタ 1

コネクタの種類	丸形プラグ
ネジ寸	M12
タイプ	オス
ハンドル本体の素材	PUR
色 ハンドル本体	黒色
極数	5 -極
コーティング	A-符号化
モデル	L字型

コネクタ 2

コネクタの種類	丸形プラグ
ネジ寸	M12
タイプ	メス
ハンドル本体の素材	PUR
色 ハンドル本体	黒色
極数	5 -極
コーティング	A-符号化
モデル	軸方向

コネクタ 3

コネクタの種類	丸形プラグ
ネジ寸	M12
タイプ	メス
ハンドル本体の素材	PUR
極数	5 -極
コーティング	A-符号化
モデル	軸方向
色 ハンドル本体	黒色
ブリッジ	ピン 1 <-> ピン 4

伝導特性

心線数	5 個数
心線断面	0.34 mm ²
AWG	22
シースの色	黒色
シールド	はい
シリコン非含有	はい
ケーブルモデル	分岐ケーブル
ケーブル直径 (外)	6 mm
ケーブル長	10,750 mm
ケーブル長 脚 1	750 mm
ケーブル長 脚 2	10,000 mm
シースの素材	PUR
心線の絶縁	PP
ドラッグチェーン適応	いいえ

機械の仕様

レンチサイズ	13 mm
--------	-------

周囲データ

周囲温度、動作時	-25 ... 80 °C
----------	---------------

認証

保護等級	IP 67
認可	c UL
	UL

分類

関税分類番号	85444290
eCl@ss 5.1.4	27279201
eCl@ss 8.0	27279218
eCl@ss 9.0	27060311
eCl@ss 10.0	27060311
eCl@ss 11.0	27060311
ETIM 5.0	EC001855
ETIM 6.0	EC001855
ETIM 7.0	EC001855

電氣的接続

コネクタ 1

コネクタの種類	丸形プラグ
ネジ寸	M12
タイプ	オス
ハンドル本体の素材	PUR
色 ハンドル本体	黒色
極数	5-極
コーディング	A-符号化
モデル	L字型

コネクタ 2

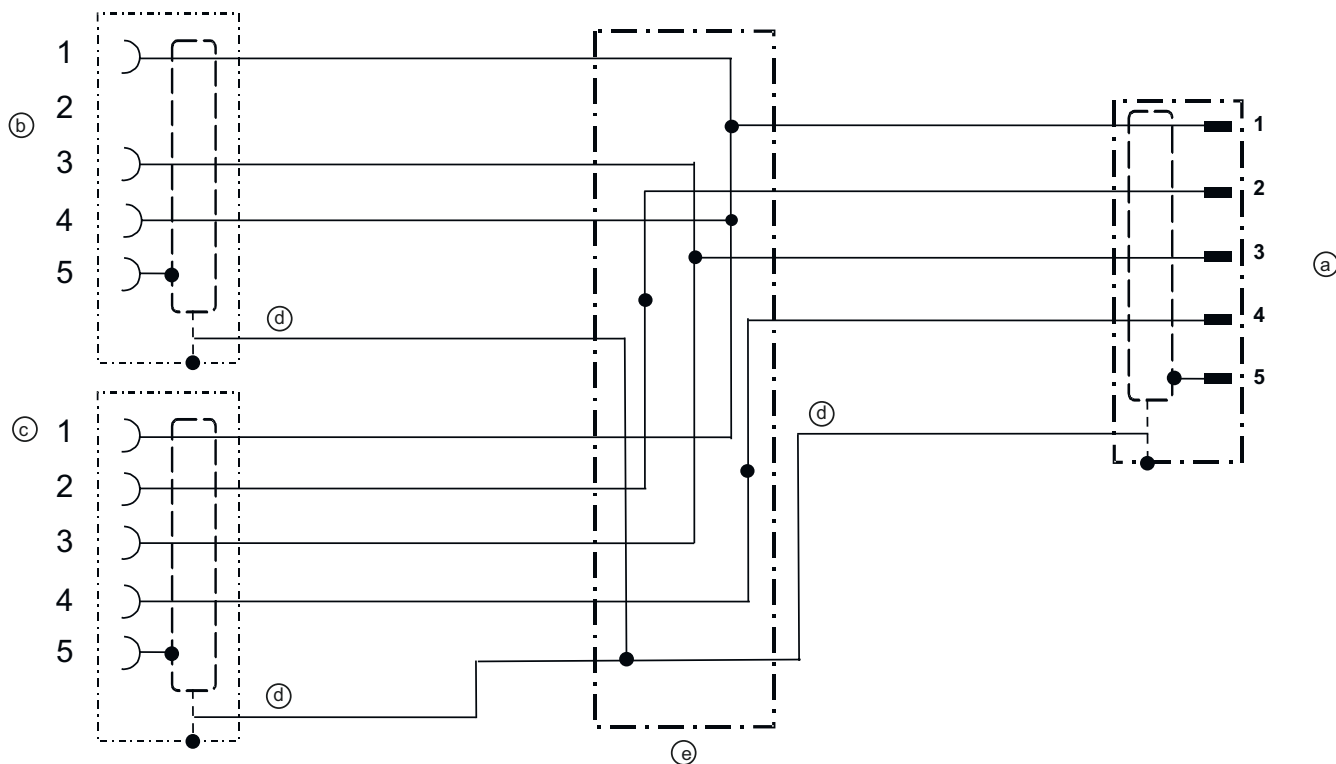
コネクタの種類	丸形プラグ
ネジ寸	M12
タイプ	メス
ハンドル本体の素材	PUR
色 ハンドル本体	黒色
極数	5-極
コーディング	A-符号化
モデル	軸方向

コネクタ 3

コネクタの種類	丸形プラグ
ネジ寸	M12
タイプ	メス
ハンドル本体の素材	PUR
極数	5-極
コーディング	A-符号化
モデル	軸方向
色 ハンドル本体	黒色
ブリッジ	ピン 1 <-> ピン 4

回線図

配線パターン



- a プラグ、M12 d シールド
- b ソケット、M12 e Tピース
- c ソケット、M12

アクセサリ

一般

	製品番号	名称	製品	説明
	50132266	TT-Set 0,6-13	工具	種類: トルクレンチ レンチサイズ: 13 mm トルク: 0.6 N·m 素材: プラスチック, ステンレス 周囲温度: -40 ... 120 °C

注意



利用可能なすべてのアクセサリアイテムのリストは、Leuzeのウェブサイトでアイテム詳細ページのダウンロードタブにあります。