

HRTL 8

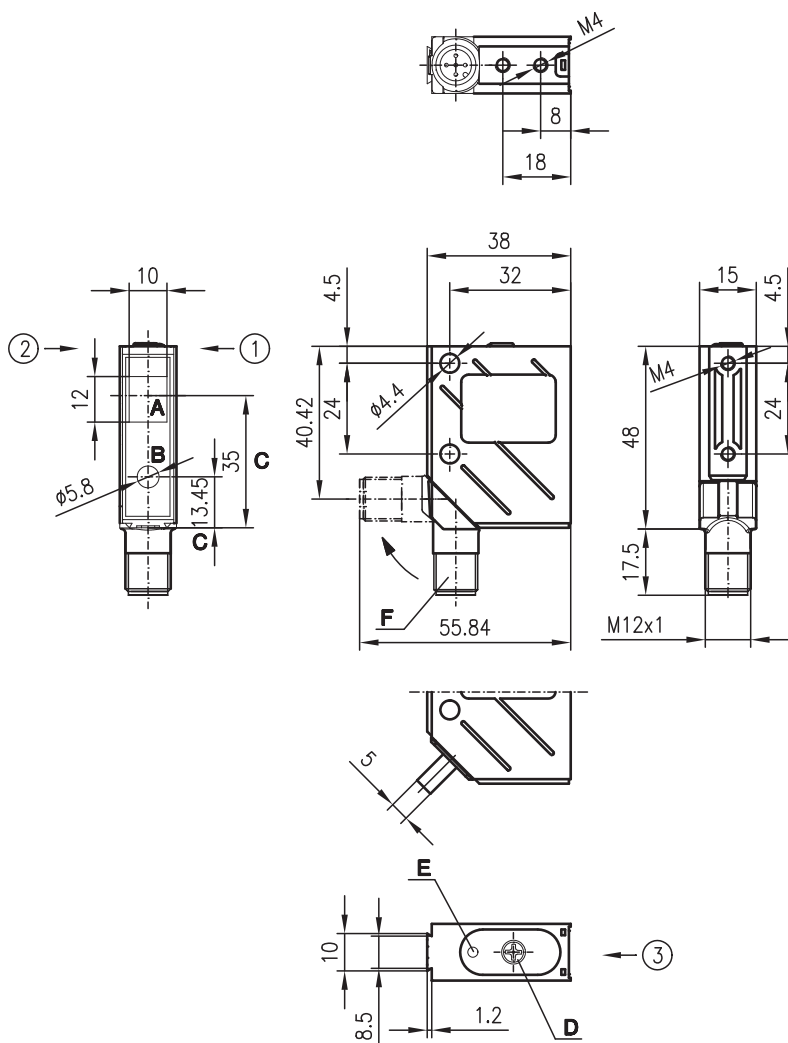
Laser-Reflexions-Lichttaster mit Hintergrundausbldung



25 ... 200mm

- Laser-Rotlicht, Laserklasse 1
- Einstellbare Hintergrundausbldung
- A²LS - Aktive Fremdlichtunterdrückung
- Push-Pull (Gegentakt) Ausgänge
- M 12-Drehstecker

Maßzeichnung



- A Empfänger
 - B Sender
 - C optische Achse
 - D Bedienelement
 - E LED gelb
 - F Drehstecker, um 90° drehbar
- Vorzugs-Einfahrriechung für Objekte ① + ② + ③

Elektrischer Anschluss

HRTL 8/66.09-150-S12	
10-30VDC+	1 — BR/BN
● ○ ⊗	2 — WS/WH
GND	3 — BL/BU
○ ● ⊗	4 — SW/BK
NC	5 — GR/GY

de 2021/05/31 50137596

Änderungen vorbehalten • DS_HRTL8_L1_de_50137596.fm

Zubehör:

(separat erhältlich)

- M12 Leitungsdosen (KD ...)
- Konfektionierte Leitungen (KD ...)
- Befestigungs-Systeme
- Bedienschutz

Technische Daten

Optische Daten

Typ. Grenzastweite (weiß 90%) ¹⁾	25 ... 200 mm
Betriebstastweite ²⁾	siehe Tabellen
Einstellbereich mechanisch	50 ... 200 mm
Lichtstrahlcharakteristik	fokussiert
Strahldivergenz	≥ 0,5 mrad
Lichtquelle	Laser
Laser Klasse	1 nach IEC 60825-1:2014
Wellenlänge	655 nm (sichtbares Rotlicht)
Max. Ausgangsleistung (peak)	1,4 mW
Impulsdauer	6 µs

Zeitverhalten

Schaltfrequenz	2000 Hz
Ansprechzeit	0,25 ms
Bereitschaftsverzögerung	≤ 100 ms

Elektrische Daten

Betriebsspannung U_B	10 ... 30 V DC
Restwelligkeit	≤ 15% von U_B
Leerlaufstrom	≤ 35 mA
Schaltausgang/Funktion	.../66... 2 Push-Pull (Gegentakt) Schaltausgänge ³⁾
	Pin 2: PNP dunkelschaltend, NPN hellerschaltend
	Pin 4: PNP hellerschaltend, NPN dunkelschaltend
	≥ ($U_B - 2 V$) ≤ 2 V
	max. 100 mA
	mechanisch über Mehrgang-Spindel

Signalspannung high/low
Ausgangsstrom
Tastweiteneinstellung

Anzeigen

LED gelb Objekt erkannt

Mechanische Daten

Gehäuse	Metall
Optikabdeckung	Glas
Gewicht	70 g
Anschlussart	M 12-Rundsteckverbinder, 5-polig

Umgebungsdaten

Umgebungstemperatur (Betrieb/Lager)	-10 °C ... +40 °C / -40 °C ... +70 °C
Schutzbeschaltung ⁴⁾	2, 3
VDE-Schutzklasse ⁵⁾	II, schutzisoliert
Schutzart ⁶⁾	IP 67, IP 69K ⁷⁾
Gültiges Normenwerk	IEC 60947-5-2

- 1) Typ. Grenzastweite: max. erzielbare Tastweite ohne Funktionsreserve
- 2) Betriebstastweite: empfohlene Tastweite mit Funktionsreserve
- 3) Die Push-Pull (Gegentakt) Schaltausgänge dürfen nicht parallel geschaltet werden
- 4) 2=Verpolschutz, 3=Kurzschluss-Schutz für alle Ausgänge
- 5) Bemessungsspannung 250VAC
- 6) In der Endlage des Drehsteckers (Drehstecker eingerastet)
- 7) IP 69K-Test nach DIN 40050 Teil 9 simuliert, Hochdruckreinigungsbedingungen ohne den Einsatz von Zusatzstoffen, Säuren und Laugen sind nicht Bestandteil der Prüfung

Bestellhinweise

Laserklasse 1

mit M 12-Rundsteckverbindung

Bezeichnung

HRTL 8/66.09-150-S12

Artikel-Nr.

50115688

Tabellen

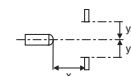
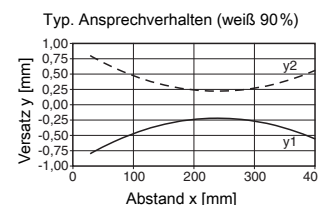
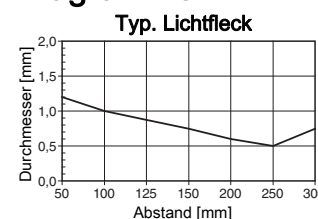
Laserklasse 1:

1	25	150	200
2	45	140	185
3	50	130	170

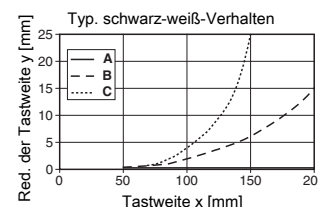
1	weiß 90%
2	grau 18%
3	schwarz 6%

Betriebstastweite [mm]
 Typ. Grenzastweite [mm]

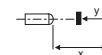
Diagramme



Laserklasse 1:



A weiß 90%
B grau 18%
C schwarz 6%





Hinweise

Bestimmungsgemäße Verwendung beachten!

- ☞ Das Produkt ist kein Sicherheits-Sensor und dient nicht dem Personenschutz.
- ☞ Das Produkt ist nur von befähigten Personen in Betrieb zu nehmen.
- ☞ Setzen Sie das Produkt nur entsprechend der bestimmungsgemäßen Verwendung ein.

- Bei glänzenden Oberflächen ca. 10° schräg montieren.

Lasersicherheitshinweise

 ACHTUNG LASERSTRAHLUNG – LASER KLASSE 1	
	<p>Das Gerät erfüllt die Anforderungen gemäß IEC 60825-1:2014 (EN 60825-1:2014) für ein Produkt der Laserklasse 1 sowie die Bestimmungen gemäß U.S. 21 CFR 1040.10 mit den Abweichungen entsprechend der "Laser Notice No. 56" vom 08.05.2019.</p> <ul style="list-style-type: none"> ↳ Beachten Sie die geltenden gesetzlichen und örtlichen Laserschutzbestimmungen. ↳ Eingriffe und Veränderungen am Gerät sind nicht zulässig. <p>Das Gerät enthält keine durch den Benutzer einzustellenden oder zu wartenden Teile. Eine Reparatur darf ausschließlich von Leuze electronic GmbH + Co. KG durchgeführt werden.</p>