

## Karta danych technicznych

### Nadajnik obrotowy

Nr art.: 50139585

EI 1058-S08x20C-2500T-M23A

#### Treść

- Dane techniczne
- Rysunki wymiarowe
- Przyłącze elektryczne

Ilustracja może się różnić od stanu rzeczywistego



## Dane techniczne

### Dane bazowe

Seria	EI 1xxx
Rodzaj	Inkrementalny nadajnik obrotowy

### Dane pomiarowe

Prędkość robocza maks.	6.000 r/min
Rozdzielczość	2.500 p/r

### Dane elektryczne

Połączenie ochronne	Ochrona przecizwarciowa Ochrona przed zamianą biegunów
---------------------	---

#### Parametry wydajnościowe

Napięcie zasilające $U_B$	5 ... 28 V, DC
Prąd biegu jałowego	0 ... 150 mA

### Zachowanie czasowe

Częstość przełączania	300.000 Hz
-----------------------	------------

### Interfejs

Rodzaj	TTL
--------	-----

### Przyłącze

Liczba przyłączy	1 Piece(s)
------------------	------------

#### Przyłącze 1

Funkcja	Sygnal OUT Zasilanie napięciem
Rodzaj przyłącza	Wtyczki okrągłe
Rozmiar gwintu	M23
Typ	male
Materiał	Metal
Liczba pinów	12 -pin
Wyjście wtyczki	osiowy

### Dane mechaniczne

Materiał obudowy	Metal
Obudowa metalowa	Aluminium
Typ kołnierza	Kołnierz zaciskowy

#### Trzon

Konstrukcja	Trzon
Średnica trzonu	8 mm
Długość trzonu	20 mm
Rozruchowy moment obrotowy	0,5 N·m
Obciążenie wału – osiowe	60 N
Obciążenie wału – promieniowe	120 N

### Dane otoczenia

Temperatura otoczenia podczas eksploatacji	-40 ... 70 °C
Temperatura otoczenia w miejscu przechowywania	-40 ... 70 °C

### Certyfikaty

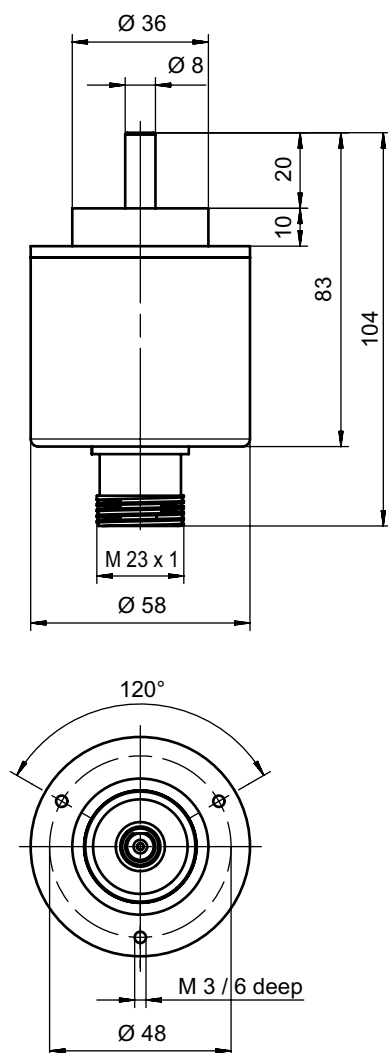
Stopień ochrony	IP 65
Obowiązujące normy	IEC 61000-6-2:2016, IEC 61000-6-4:2016 + A1
Procedura kontrolna wibracji według normy	10g IEC 68-2-6 (10...2000 Hz)

### Klasyfikacja

eCl@ss 5.1.4	27270501
eCl@ss 8.0	27270501
eCl@ss 9.0	27270501
eCl@ss 10.0	27270501
eCl@ss 11.0	27270501
ETIM 5.0	EC001486
ETIM 6.0	EC001486
ETIM 7.0	EC001486

## Rysunki wymiarowe

Wszystkie wymiary są podane w milimetrach



## Przyłącze elektryczne

### Przyłącze 1

Funkcja	Sygnal OUT Zasilanie napięciem
Rodzaj przyłącza	Wtyczki okrągłe
Rozmiar gwintu	M23
Typ	male
Materiał	Metal
Liczba pinów	12 -pin
Wyjście wtyczki	osiowy

### Pin Obsadzenie pinów

1	B odwrócone
2	n.c.
3	Z
4	Z odwrócone
5	A

## Przyłącze elektryczne

Pin	Obsadzenie pinów
6	A odwrócone
7	n.c.
8	B
9	FE/SHIELD
10	GND
11	n.c.
12	V+