

技術データシート

ディストリビュータ

製品番号: 50130994

MD 7XXP-11-82IO5-FK

目次

- 仕様書
- 寸法図
- 電気的接続
- 回線図
- 操作と表示
- アクセサリ



写真と異なる場合があります



仕様書

電気的仕様

入力	
スイッチエレメント	PNP
パフォーマンスデータ	
総電流	≤ 2 x 8 A
ロジック入力データ	
入力電圧 U _N	24 V DC

コネクタ

マスターコネクタ	
コネクタの種類	クランプ
機能	コントローラへの接続
極数	21 -極
フードの素材	ポリブチレン (PBT)
分配機コネクタ	
コネクタ数	8 個数
ネジ寸	M12
極数	5 -極
コーディング	A-符号化
タイプ	メス
素材	プラスチック
シール Oのリング素材	TPU
接点の素材	金メッキ
コンタクト毎の動作電流	4 A

機械の仕様

外形	立方体
寸法 (幅 x 高さ x 長さ)	50 mm x 15 mm x 150 mm
筐体の素材	プラスチック
正味重量	210 g

操作と表示

表示の種類	LED
-------	-----

周囲データ

周囲温度、動作時	-20 ... 70 °C
----------	---------------

認証

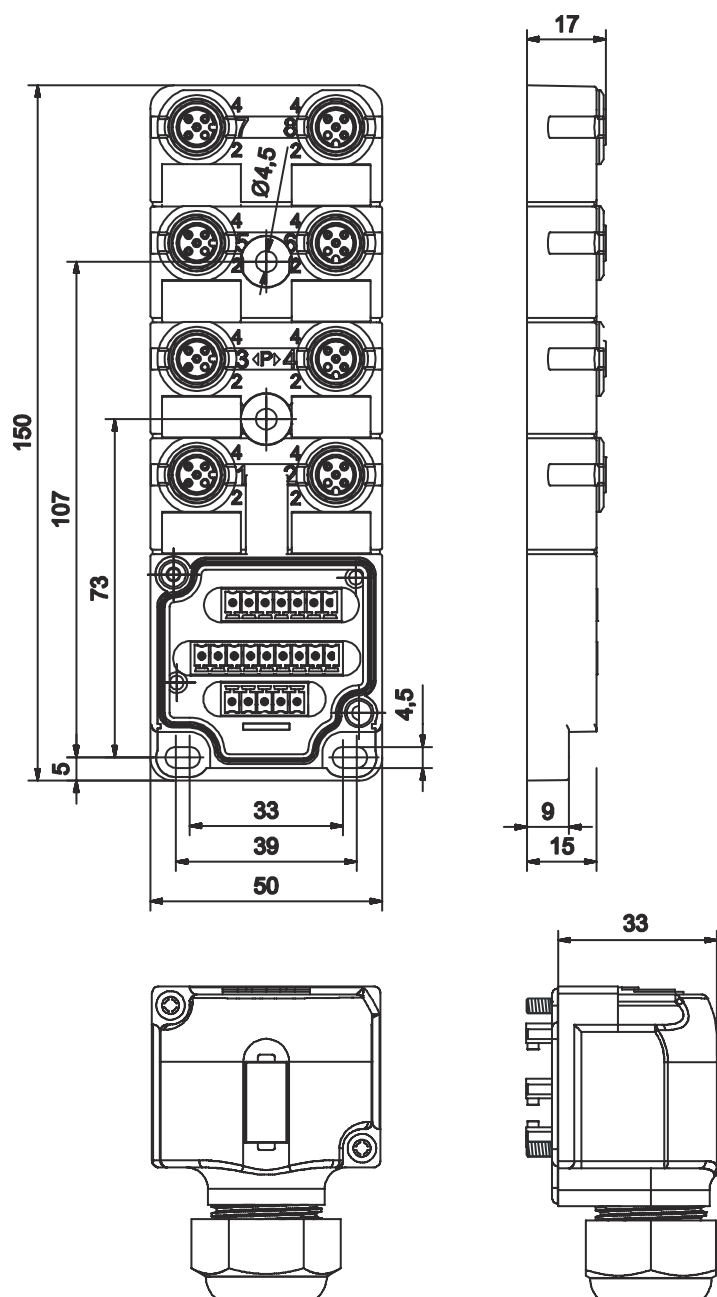
保護等級	IP 65
	IP 67
認可	c UL US

分類

関税分類番号	85369010
ECLASS 5.1.4	27279201
ECLASS 8.0	27279219
ECLASS 9.0	27440108
ECLASS 10.0	27440108
ECLASS 11.0	27440108
ECLASS 12.0	27440108
ECLASS 13.0	27440108
ETIM 5.0	EC002585
ETIM 6.0	EC002585
ETIM 7.0	EC003558
ETIM 8.0	EC002585

寸法図

すべての寸法表記はミリメートル



電気的接続

コネクタ 1

コネクタの種類
極数

クランプ
21-極

電氣的接続

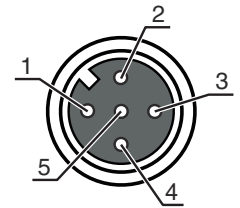
クランプ

割り当て

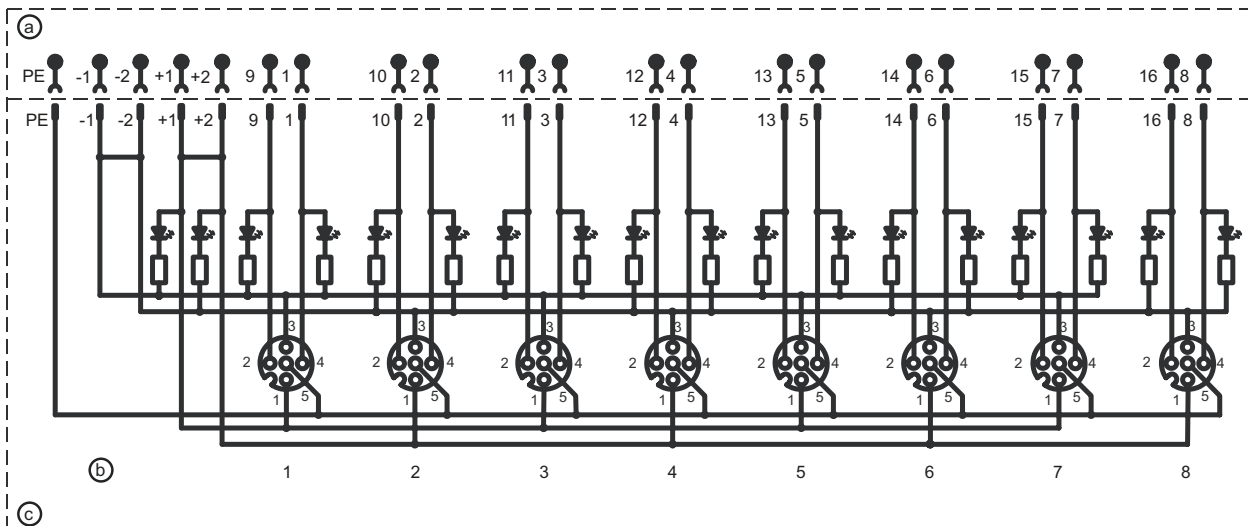
9	プラグ位置1/コンタクト2
10	プラグ位置2/コンタクト2
11	プラグ位置3/コンタクト2
12	プラグ位置4/コンタクト2
13	プラグ位置5/コンタクト2
14	プラグ位置6/コンタクト2
16	プラグ位置8/コンタクト2
1	プラグ位置1/コンタクト4
2	プラグ位置2/コンタクト4
3	プラグ位置3/コンタクト4
4	プラグ位置4/コンタクト4
+1	プラグ位置1-8/コンタクト1
+2	プラグ位置1-8/コンタクト1
-1	プラグ位置1-8/コンタクト3
-2	プラグ位置1-8/コンタクト3
PE	プラグ位置1-8/コンタクト5
5	プラグ位置5/コンタクト4
6	プラグ位置6/コンタクト4
7	プラグ位置7/コンタクト4
8	プラグ位置8/コンタクト4
15	プラグ位置7/コンタクト2

ピン ピン配列

1	+
2	NC (2)
3	-
4	NO (2)
5	PE



回線図




- a コネクタネジ
- b プラグボックス
- c ベースハウジング

操作と表示

LED	ディスプレイ	意味
1	緑、連続点灯	動作電圧オン
2	黄、連続点灯	信号1
3	白、連続光	信号2

アクセサリ

一般

	製品番号	名称	製品	説明
	50134480	CAP M12K-Set	コネクタキャップ	種類: ゆるんだソケット場所に対する密閉カバー ネジ寸: M12 素材: プラスチック

注意



利用可能なすべてのアクセサリアイテムのリストは、Leuzeのウェブサイトではアイテム詳細ページのダウンロードタブにあります。