

技术数据表

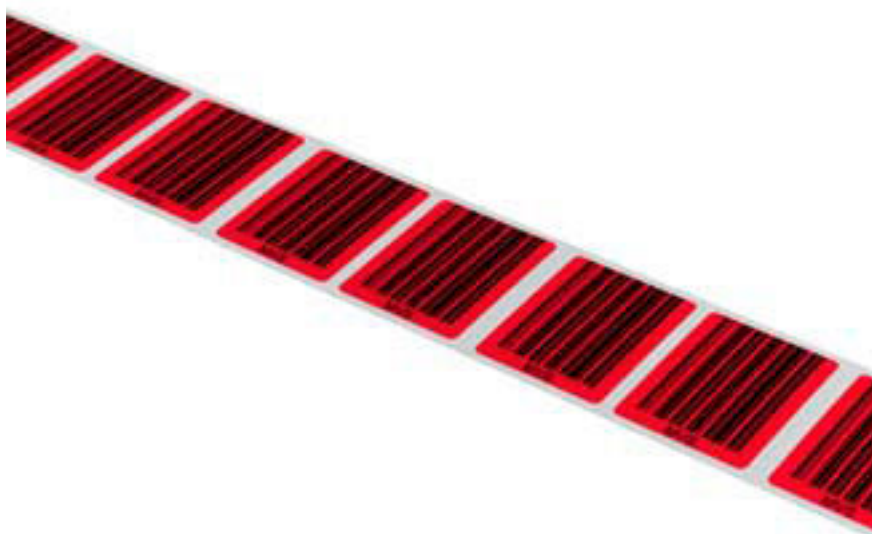
标签套装

配件编号: 50106476

BCB G30 H47 MVS

内容

- 技术参数
- 产品型号描述



图片可能不同

技术参数

基础数据

适合	BPS 300i系列条形码定位系统
	BPS 3x系列条形码定位系统
	BPS 8系列条形码定位系统

机械参数

尺寸 (高 x 长)	47 mm x 30 mm
栅格尺寸	30 mm
机械特性	化学性
	耐刮
	耐擦
	耐潮
	防紫外线
粘合剂	丙烯酸盐粘合剂
粘合剂强度	0.1 mm
制造工艺	照排
耐化学性(23°C下超过24 h)	变压器油
	柴油
	石油溶剂油
淬火	72 h

环境数据

环境温度, 工作	-40 ... 120 °C
处理温度	0 ... 45 °C
建议处理温度	10 ... 25 °C
耐用性	喷盐雾(150 h/5 %)
	湿度
	紫外光
基本特性	不粘油
	光滑
	干净
	干燥

分类

税率编号	39269097
ECLASS 5.1.4	27289200
ECLASS 8.0	27289290
ECLASS 9.0	27289290
ECLASS 10.0	27280192
ECLASS 11.0	27280192
ECLASS 12.0	27280192
ETIM 5.0	EC002498
ETIM 6.0	EC003015
ETIM 7.0	EC003015

产品型号描述

产品名称: BCB AAA BBB CCCC DDDD E

BCB **条码带**

BCB	系列 BCB: 条码带
AAA	网格 / 栅格尺寸 G30: 30 mm G40: 40 mm
BBB	带高度 / 特殊高度 H25: 高度 25 mm H47: 高度 47 mm SH1: 个别特殊高度在 20 - 32 mm 之间 SH2: 个别特殊高度在 33 - 47 mm 之间 SH3: 个别特殊高度在 48 - 70 mm 之间 SH4: 个别特殊高度在 71 - 140 mm 之间
CCCC	带长度 / 特殊长度 Lxxx: 带长度单位 mm SL: 特殊长度
DDDD	选项 TWIN: 两条相同打印的条码带 MVS: 测量值开关 (红色) MV0: 测量值零 (黄色) MK: 标签 RW: 反向卷绕 (更改的卷绕方向, 最小位置值位于卷芯内部) RK: Repair Kit (维修带)

产品型号描述

BCB

条码带

E	客户专用规格 A : 代码内容 ML = AA1 红色 B : 代码内容 ML = BB1 红色 C : 代码内容 ML = CC1 红色 D : 代码内容 ML = DD1 红色 E : 代码内容 ML = EE1 红色 F : 代码内容 ML = FF1 红色 G : 代码内容 ML = CC1 红色
---	--

注意



所有可用设备类型列表请查阅劳易测的网站 www.leuze.com。