

## Fiche technique

## Interverrouillage de sécurité

Art. n°: 50142122

L250-P31SL-M12B8-UCA



Figure pouvant varier

### Contenu

- Caractéristiques techniques
- Encombrement
- Raccordement électrique
- Remarques
- Accessoires



# Caractéristiques techniques

## Données de base

Série	L250
-------	------

## Fonctions

Fonctions	Dispositif de verrouillage avec interverrouillage selon EN ISO 14119 (type 4)
Mode d'activation des sorties de sécurité	Sorties de sécurité actives avec porte de protection fermée et verrouillée
Principe de fonctionnement	Principe du courant de repos - Organe de commande verrouillé avec électroaimant désactivé

## Caractéristiques

SIL	3, CEI 61508
SILCL	3, CEI/EN 62061
Niveau de performance (PL)	Jusqu'à e incl., EN ISO 13849-1
MTTF <sub>d</sub>	2.254 années, EN ISO 13849-1
PFH <sub>D</sub>	1,23E-09 par heure
Durée d'utilisation T <sub>M</sub>	20 années, EN ISO 13849-1
Catégorie	4, EN ISO 13849
CC	High
Niveau de codage	Élevé, EN ISO 14119

## Données électriques

Type de câblage	Commutation unique
Sécurisation externe pour circuit d'alimentation	2A type Gg (ou équivalent)

### Données de puissance

Tension d'alimentation U <sub>N</sub>	24 V, CC, -10 ... 10 %
Consommation, max.	1.200 mA

### Entrées

Nombre d'entrées de commutation numériques	3 pièce(s)
--	------------

#### Entrées de commutation

Type	Entrée de commutation numérique
Tension de commutation type	24 V
Type de tension	CC
Consommation type	5 mA
Entrée d'apprentissage pour organe de commande	Non

#### Entrée de commutation numérique 1

Fonction	Entrée d'activation électroaimant IE1
----------	---------------------------------------

#### Entrée de commutation numérique 2

Fonction	Entrée d'activation électroaimant IE2
----------	---------------------------------------

#### Entrée de commutation numérique 3

Fonction	Entrée de commande RAZ I3
----------	---------------------------

### Sorties

Nombre de sorties de commutation de sécurité (OSSD)	2 pièce(s)
---	------------

Nombre de sorties de commutation numériques	1 pièce(s)
---	------------

#### Sorties de commutation de sécurité

Type	Sortie de commutation de sécurité OSSD
Type de tension	CC

### Sortie de commutation de sécurité 1

Organe de commutation	Transistor, PNP
-----------------------	-----------------

### Sortie de commutation de sécurité 2

Organe de commutation	Transistor, PNP
-----------------------	-----------------

### Sorties de commutation

Type	Sortie de commutation numérique
Tension de commutation type	24 V
Type de tension	CC

### Sortie de commutation 1

Organe de commutation	Transistor, PNP
Fonction	Sortie de signalisation O3, dispositif de protection fermé

## Connexion

Nombre de connexions	1 pièce(s)
----------------------	------------

### Connexion 1

Fonction	Alimentation en tension Connexion de contact Liaison avec API
Type de connexion	Connecteur rond
Taille du filetage	M12
Type	Prise mâle
Matériau	Métallique
Nombre de pôles	8 pôles
Codage	Codage A

### Propriétés du câble

## Données mécaniques

Forme	Cubique
Dimensions (l x H x L)	40 mm x 178 mm x 40 mm
Matériau du boîtier	Plastique
Poids net	500 g
Couleur du boîtier	Gris
Type de fixation	Fixation traversante
Côté de l'entrée de câble	Par le bas
Dispositif de déverrouillage	Déverrouillage auxiliaire
Type de commutateur	Dispositif de verrouillage avec interverrouillage
Vitesse d'approche	0,001 ... 0,5 m/s
Type d'interverrouillage	Force de ressort
Commande d'interverrouillage	Ressort
Force d'interverrouillage max.	2.100 N
Durée de vie mécanique	1.000.000 jeux de commande, CEI 60947-5-1 cycles de commut.
Fréquence de commande max.	600 par heure, CEI 60947-5-1
Force d'extraction, organe de commande déverrouillé	20 N

## Données du capteur RFID

Distance de commutation assurée S <sub>ao</sub>	2 mm
Distance de déconnexion assurée S <sub>ar</sub>	10 mm (organe de commande verrouillé) 6 mm (organe de commande non verrouillé)
Distance de commutation nominale S <sub>n</sub>	3 mm
Reproductibilité	≤ 10 % S <sub>n</sub>
Course différentielle	≤ 20 % S <sub>n</sub>
Fréquence de commutation maximale	1 Hz

## Caractéristiques techniques

### Commande et affichage

Type d'affichage	LED
Nombre de LED	5 pièce(s)

### Caractéristiques ambiantes

Température ambiante, fonctionnement	-20 ... 50 °C
Température ambiante, stockage	-40 ... 75 °C

### Certifications

Indice de protection	IP 67
	IP 69K
Homologations	c UL US
	ECOLAB
	TÜV Süd

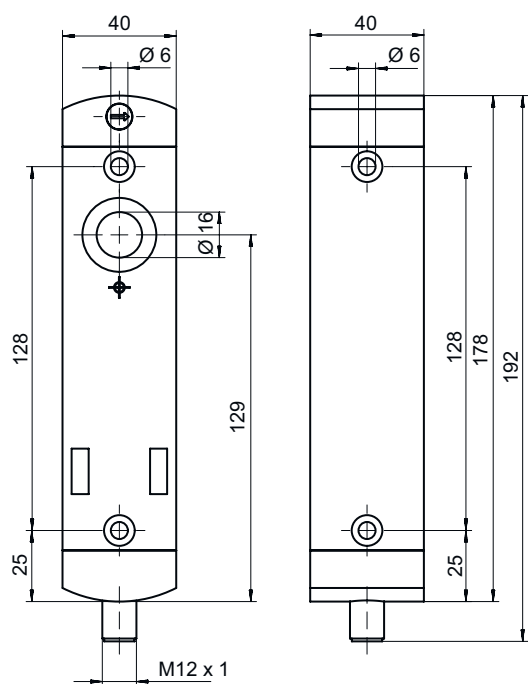
### Classification

ECLASS 5.1.4	27272603
ECLASS 8.0	27272603
ECLASS 9.0	27272603
ECLASS 10.0	27272603
ECLASS 11.0	27272603
ECLASS 12.0	27272603
ECLASS 13.0	27272603
ECLASS 14.0	27272603
ECLASS 15.0	27272603
ECLASS 16.0	27272603
ETIM 5.0	EC002593
ETIM 6.0	EC002593
ETIM 7.0	EC002593
ETIM 8.0	EC002593
ETIM 9.0	EC002593
ETIM 10.0	EC002593
UNSPSC 26.08	39122205

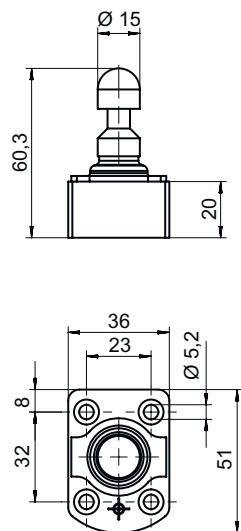
## Encombrement

Toutes les dimensions sont en millimètres

### Interverrouillage de sécurité



### Organe de commande



# Raccordement électrique

## Connexion 1

<b>Fonction</b>	Alimentation en tension Connexion de contact Liaison avec API
<b>Type de connexion</b>	Connecteur rond
<b>Taille du filetage</b>	M12
<b>Type</b>	Prise mâle
<b>Matériau</b>	Métallique
<b>Nombre de pôles</b>	8 pôles
<b>Codage</b>	Codage A

Broche	Affectation des broches	Couleur de brin
1	A1 +24 V	Blanc
2	Sortie de signalisation O3, dispositif de protection fermé	Brun
3	A2 +0 V	Vert
4	Sortie sûre OS1	Jaune
5	Entrée d'activation électroaimant IE2	Gris
6	Entrée de commande RAZ I3	Rose
7	Sortie sûre OS2	Bleu
8	Entrée d'activation électroaimant IE1	Rouge



## Remarques



### REMARQUE




Les spécifications de couleur des brins se réfèrent aux câbles de raccordement spécifiés dans les accessoires.

## Accessoires

### Connectique - Câbles de raccordement

	Art. n°	Désignation	Article	Description
	50135128	KD S-M12-8A-P1-050	Câble de raccordement	Application: Résistant à l'huile/aux lubrifiants Connexion 1: Connecteur rond, M12, Axiale, Prise femelle, Codage A, 8 pôles Connecteur rond, LED: Non Connexion 2: Extrémité libre Blindé: Oui Longueur de câble: 5.000 mm Matériau de gaine: PUR
	50135129	KD S-M12-8A-P1-100	Câble de raccordement	Application: Résistant à l'huile/aux lubrifiants Connexion 1: Connecteur rond, M12, Axiale, Prise femelle, Codage A, 8 pôles Connecteur rond, LED: Non Connexion 2: Extrémité libre Blindé: Oui Longueur de câble: 10.000 mm Matériau de gaine: PUR




## Accessoires

Art. n°	Désignation	Article	Description
	50135121	KD U-M12-8A-P1-020	Câble de raccordement
	50135122	KD U-M12-8A-P1-050	Câble de raccordement

Application: Résistant à l'huile/aux lubrifiants  
 Connexion 1: Connecteur rond, M12, Axiale, Prise femelle, Codage A, 8 pôles  
 Connecteur rond, LED: Non  
 Connexion 2: Extrémité libre  
 Blindé: Non  
 Longueur de câble: 2.000 mm  
 Matériau de gaine: PUR

Application: Résistant à l'huile/aux lubrifiants  
 Connexion 1: Connecteur rond, M12, Axiale, Prise femelle, Codage A, 8 pôles  
 Connecteur rond, LED: Non  
 Connexion 2: Extrémité libre  
 Blindé: Non  
 Longueur de câble: 5.000 mm  
 Matériau de gaine: PUR

## Généralités

Art. n°	Désignation	Article	Description
	50149361	AC-L250-LCKL	Mécanisme de lock-out
	50149360	AC-L250-LCKR	Mécanisme de lock-out
	50149305	AC-L250-SH2-G0-B000-Z	Poignée de porte de sécurité
	50149355	CD-B1-Z-C01	Émetteur d'instructions
	50149356	CD-B2-Z-C01	Émetteur d'instructions

Adapté pour: Interverrouillages de sécurité L250  
 Couleur du boîtier: Noir, Rouge  
 Matériau: Métal, avec revêtement par poudrage


Adapté pour: Interverrouillages de sécurité L250  
 Couleur du boîtier: Noir, Rouge  
 Matériau: Métal, avec revêtement par poudrage

Adapté pour: Interverrouillages de sécurité L250

Fonctions: Fixation vissée protégée, Dimensions et design identiques avec interverrouillages de la série L250  
 Courant de commutation par touche: 0 ... 550 mA  
 Matériau du boîtier: Plastique, Renforcé à la fibre de verre, autoextinguible, résistant aux chocs  
 Type de fixation: Fixation traversante, Fixation au mur  
 Type d'affichage: Lumière permanente, LED  
 Éléments de commande: 1 émetteur d'instructions (bouton poussoir bleu)  
 Indice de protection: IP 65

Fonctions: Fixation vissée protégée, Dimensions et design identiques avec interverrouillages de la série L250  
 Courant de commutation par touche: 0 ... 550 mA  
 Matériau du boîtier: Plastique, Renforcé à la fibre de verre, autoextinguible, résistant aux chocs  
 Type de fixation: Fixation traversante, Fixation au mur  
 Type d'affichage: LED, Lumière permanente  
 Éléments de commande: 2 émetteurs d'instructions (bouton poussoir bleu, bouton poussoir blanc)  
 Indice de protection: IP 65

## Accessoires

	Art. n°	Désignation	Article	Description
	50149357	CD-B3-Z-C01	Émetteur d'instructions	<p>Fonctions: Entrée de commande d'arrêt d'urgence dépendante de la position, Dimensions et design identiques avec interverrouillages de la série L250, Fixation vissée protégée, Fonction de réinitialisation (par bouton tournant, pour le bouton d'arrêt d'urgence)</p> <p>Courant de commutation par touche: 0 ... 550 mA</p> <p>Matériau du boîtier: Plastique, Renforcé à la fibre de verre, autoextinguible, résistant aux chocs</p> <p>Type de fixation: Fixation traversante, Fixation au mur</p> <p>Type d'affichage: LED, Lumière permanente</p> <p>Éléments de commande: 1 interrupteur d'arrêt d'urgence, 2 émetteurs d'instructions (bouton poussoir bleu, bouton poussoir blanc)</p> <p>Indice de protection: IP 65</p>

### Remarque



Vous trouverez une liste de tous les accessoires disponibles sur le site Internet de Leuze sous l'onglet Téléchargement de la page de détail de l'article.