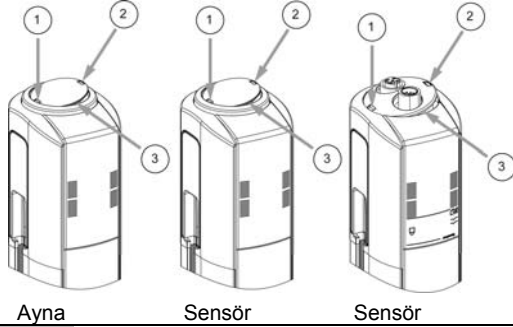


Adım 1

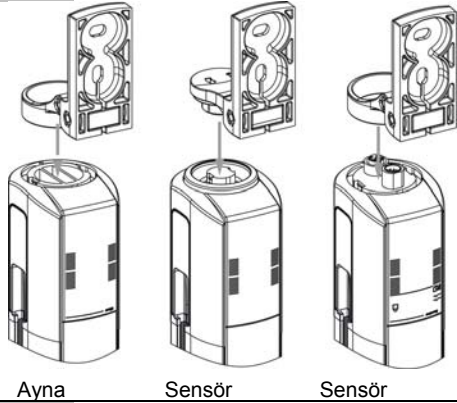


Ayna

Sensör

Sensör

Adım 2

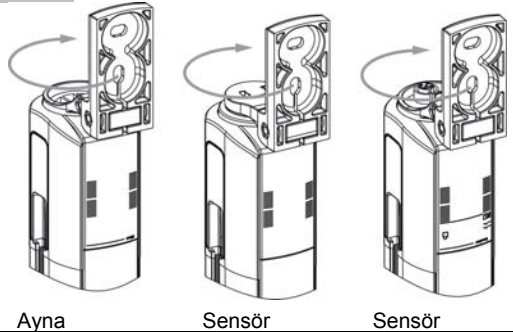


Ayna

Sensör

Sensör

Adım 3



Ayna

Sensör

Sensör

BT-240 montaj braketi ile güvenlik sensörü kendi ekseninde 240° dönebilir, kolaylıkla hizalanır ve güvenli şekilde monte edilir.

İki model mevcuttur:

- Verici/alıcının üst tarafı için bilyalı rulmanlı BT-240B
- Yön değiştirici ayna üst/alt tarafı için veya verici/alıcının bağlantı tarafı için kelepçe halkalı BT-240C

Alıcı-verici veya transceiver monte etmekte kullanılan **BT-SET-240BC seti** aşağıdakileri içerir:

- 1x BT-240B, 1x BT-240C, 4x M6 tespit vidaları.

MLD-M002 veya MLD-003 yön değiştirici aynayı monte etmekte kullanılan **BT-SET-240CC seti** aşağıdakileri içerir:

- 2x BT-240C, 4x M6 tespit vidaları.

BT-SET-240BCS ve BT-SET-240CCS setlerine ilave olarak her biri için 2 darbe emici içerir (ayrı olarak sipariş verilemez).

- ☞ Eksiksiz olup olmadığını görmek için setin içeriğini kontrol edin.

Adım 1: Kapağı gevşetin.

- ☞ Karşı taraf açılana kadar (2) kapağın yan tarafındaki işarette (1) basın.
- ☞ Tırnağınızla veya ucu sivri bir nesne kullanarak basınç noktasından (3) 90° kanıtarak kapağı açın.

Kapak tutulduğu yerden ayrılır ve böylece çıkarılabilir.



UYARI

Basınç noktasının (3) karşı tarafını manivela ile açmayın. Kapak kırılabilir.

With the BT-240 swivel mount, the safety sensor can be turned 240° on its own axis, easily aligned and reliably mounted.

Two models are available:

- BT-240B with counter bearing for the top of transmitter/receiver.
- BT-240C with clamping ring for the connection side of transmitter/receiver or for Deflecting Mirror top/bottom.

The **BT-SET-240BC set** for mounting the transmitter/receiver or Transceiver includes:

- 1x BT-240B, 1x BT-240C, 4x M6 fastening screws.

The **BT-SET-240CC set** for mounting the MLD-M002 or MLD-003 Deflecting Mirror includes:

- 2x BT-240C, 4x M6 fastening screws.

In addition the BT-SET-240BCS and BT-SET-240CCS sets each include 2 shock absorbers (cannot be ordered separately).

- ☞ Inspect the contents of your set for completeness.

Step 1: Loosen the cap.

- ☞ Press the marking on the side of the cover (1) until the opposite side snaps open (2).
- ☞ Use a pointed object or a fingernail positioned 90° from the pressure point (3) to pry off the cover.

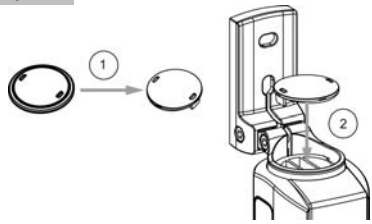
The cover loses its hold and can be removed.



NOTICE

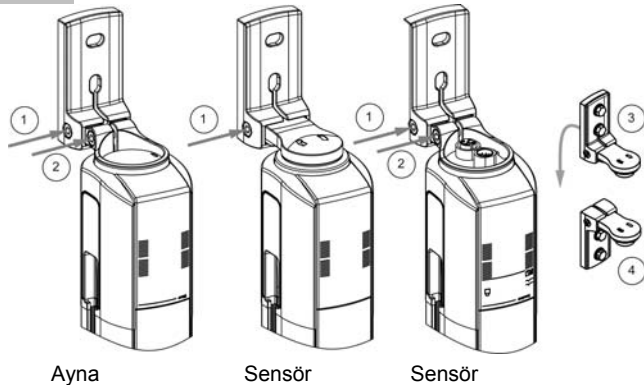
Do not pry the side opposite the pressure point (3). The cover could break.

Adım 4



Ayna

Adım 5

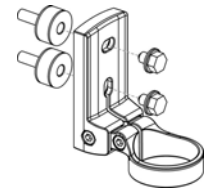


Ayna

Sensör

Sensör

Adım 6



Adım 2: Döner braketini konumlandırın.

- Ortadaki açıklığın içine bilyeli rulmanı veya kelepçe halkası ile BT-240 döner ayaklığı bastırın.



UYARI

Braketin duvara montaj parçası, bariyerin ön yüzü ile aynı pozisyonda olmalıdır.

Adım 3: Döner braketini cihaza sabitleyin.

- Dönebilecek şekilde cihaza sabitlemek için döner ayaklığı en az 60° döndürün.

Adım 4 (sadece ayna): Kapağı takın.

Kapak üzerindeki dış halka çıkartılır.

- Kapaktan dış halkayı çıkarın (1) ve ayna üzerindeki açıklığa kapağı yerleştirin. (2).

Adım 5: Duvar montaj parçasını hizalayın.

Duvar montaj parçası 180° dönebilir.

- Alyen vidasını gevşetin ve çıkartın (1).
- Bilyalı rulman veya kelepçe halkasından duvar montaj parçasını çekin ve ister ucu yukarı doğru (3) veya aşağı doğru (4) olacak şekilde tekrar takın.
- Alyen vidasını (1) tekrar yerleştirin ve duvar montaj parçasını sağlam olana kadar sıkın.

Adım 6: Duvar montaj parçasını sabitleyin.

Döner braketin duvar montaj parçası vidalar ve titreşim sönümleyici ile monte edilebilir.

- Duvar montaj parçasını sağlam şekilde montaj yüzeyine vidalayın.
- Döndürerek ve eğer gerekliyse, alyen vidalarını (1) ve (2) gevşettikten sonra eğerek sensörü ayarlayın.
- Hizaladıktan sonra alyen vidalarını (1) ve (2) sıkın.

Step 2: Position the swivel mount.

- Press the BT-240 swivel mount with clamping ring or counter bearing into the exposed opening.



NOTICE

The wall element must be positioned at the side of the front screen.

Step 3: Fasten the swivel mount to the device.

- Turn the swivel mount at least 60° to secure it to the device in a swiveling manner.

Step 4 (mirror only): Remount the cap.

The outer ring on the cap can be punched out.

- Remove the outer ring from the cap (1) and click the cap onto the opening on the mirror (2).

Step 5: Align the wall element.

The wall element can be turned 180°.

- Loosen and remove the Allen screw (1).
- Pull the wall element from the clamping ring or the counter bearing and remount it as desired, either pointed upward (3) or downward (4).
- Reinsert the Allen screw (1) and tighten until the wall element is secure.

Step 6: Fasten the wall element.

The wall element of the swivel mount can be mounted with screws and vibration damper.

- Securely screw the wall element to the mounting surface.
- Adjust the sensor by turning and, if necessary, by tilting after loosening Allen screws (1) and (2).
- Tighten Allen screws (1) and (2) after aligning.