

Technisch gegevensblad

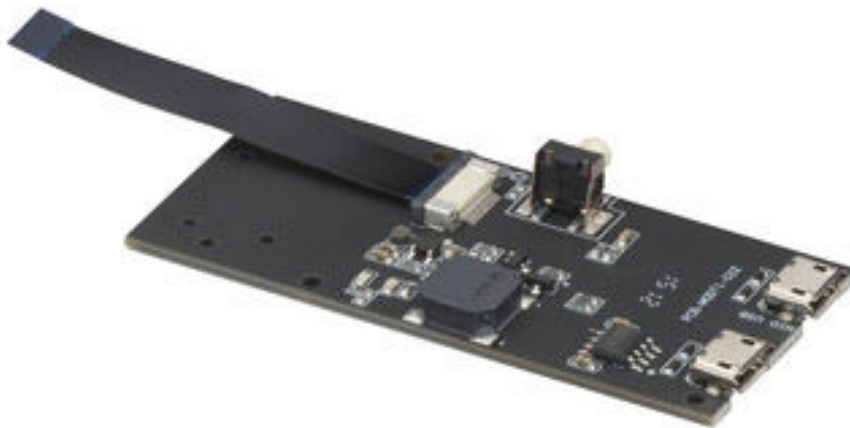
Set adapter

Art.-nr.: 50151531

MA-DCR50-S7

Inhoud

- Technische gegevens
- Diagrammen
- Bediening en display
- Opmerkingen



Afbeelding kan afwijken

Technische gegevens

Basisgegevens

Type	Adapterprintplaat voor lab- en testdoeleinden
	Open printplaat

Elektrische gegevens

Prestatiegegevens

Voedingsspanning U_B	5 V, DC, Via USB vanaf de PC
------------------------	------------------------------

Mechanische gegevens

Afmeting (b x h x l)	30 mm x 10 mm x 65 mm
Nettogewicht	51 g

Bediening en display

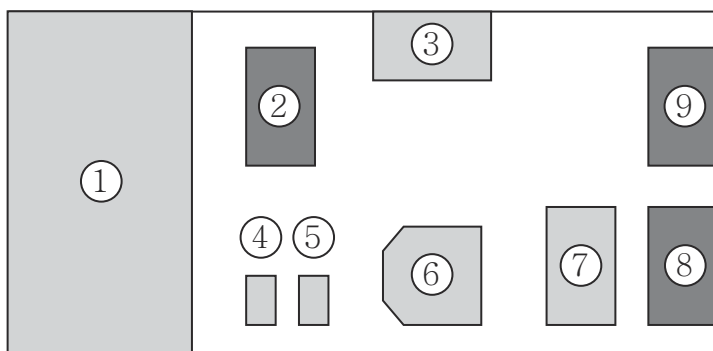
Type weergave	LED
Aantal LED's	2 St.

Classificatie

Douanetariefnummer	85340090
ECLASS 5.1.4	27279201
ECLASS 8.0	27440320
ECLASS 9.0	19200502
ECLASS 10.0	27440320
ECLASS 11.0	27440320
ECLASS 12.0	27440320
ECLASS 13.0	27440320
ECLASS 14.0	27440320
ECLASS 15.0	27440320
ETIM 5.0	EC000313
ETIM 6.0	EC000313
ETIM 7.0	EC000313
ETIM 8.0	EC000313
ETIM 9.0	EC000313
ETIM 10.0	EC000313

Diagrammen

Elektrische aansluiting / lay-out



- 1 Position scan engine DCR50M2/R2-S7
- 2 12-pins ZIF-verbinding voor scan engine
- 3 Triggertoets
- 4 LED groen, lezen succesvol
- 5 LED rood, bedrijfsspanning aanwezig
- 6 Zoemer, lezen succesvol
- 7 USB - UART bridge IC
- 8 Micro USB-aansluiting voor USB-virtual com-poort
- 9 Micro USB-aansluiting voor USB-HID

Bediening en display

LED	Display	Verklaring
1	groen, permanent aan	Lezen gelukt
2	rood, permanent aan	Bedrijfsspanning aanwezig

Opmerkingen



Gebuiken voor het bedoeld gebruik!



- ☞ Het product is geen veiligheidssensor en dient niet voor personenbeveiliging.
- ☞ Het product mag alleen door een bevoegd persoon in bedrijf worden gesteld.
- ☞ Het product uitsluitend gebruiken volgens het bedoeld gebruik.

Opmerkingen

OPMERKING



Gebruik van de adapterprintplaat

De adapterprintplaat MA-DCR50-S7 is alleen bedoeld voor laboratorium- en testdoeleinden en mag **niet** voor industrieel gebruik worden toegepast.