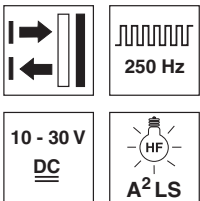


HRTR 25B «XL»

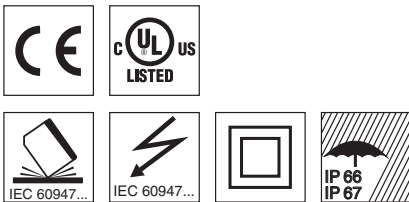
Sensores fotoeléctricos de reflexión con supresión de fondo

es 03-2016/03 50114830



0 ... 600 mm
350 mm con
error negro-blanco < 10%

- Luz roja visible, punto de luz largo para la detección de bordes segura i exacta – posicionamiento en superficies metálicas brillantes, quebradas (perforadas), p. ej. barras
- Punto de luz optimizado para la detección de contenedores no completamente cerrados (cuadros quebrados)
- Indicador de estado complementario en la cara delantera de los sensores permite alineación que ahorra tiempo, ajuste de alcance de palpado optimizado y un control de función rápido.
- Integración sencillísima en el control existente – grande selección de salidas conmutadas, entrada de activación
- Consumo de corriente mínimo – reducción del consumo de energía en modo standby
- A²LS - Supresión activa de luz externa

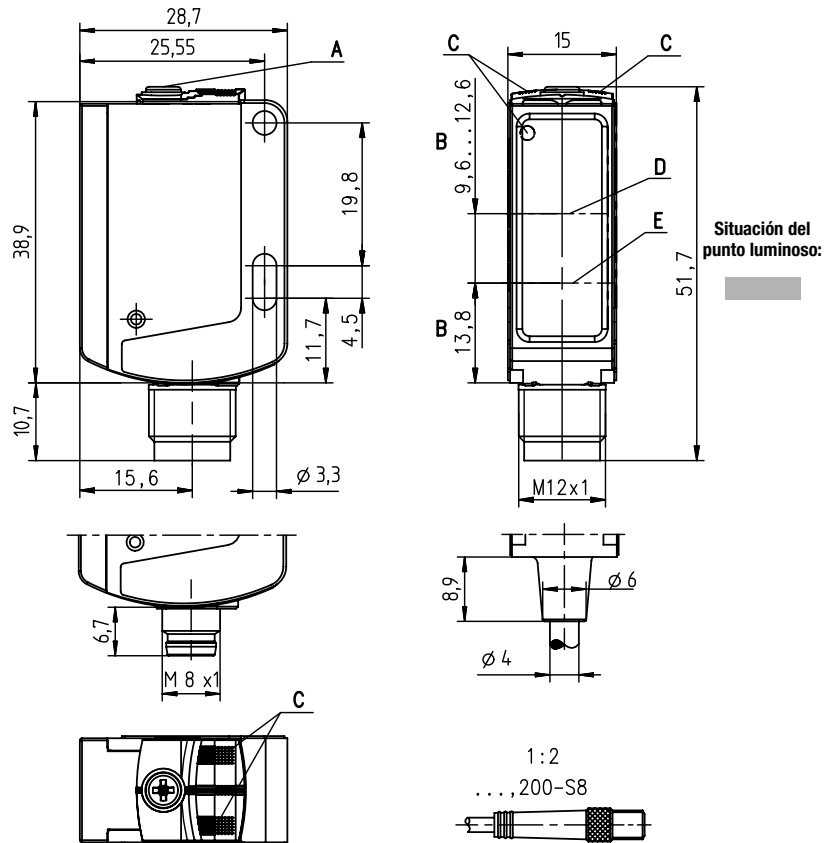


Accesorios:

(disponible por separado)

- Sistemas de sujeción (BT 25, UMS 25...)
- Cables con conector M8 o M12 (K-D ...)

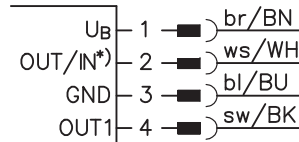
Dibujo acotado



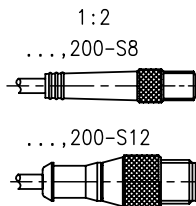
- A** Ajuste de alcance de palpado
- B** Eje óptico
- C** Diodos indicadores
- D** Receptor
- E** Emisor

Conexión eléctrica

Conector, 4 polos



Cable, 4 conductores



Selección pin 2

| *) | OUT | IN |
|----|----------------------|--------|
| | OUT 2 | active |
| | not connected (n.c.) | |

Derechos a modificación reservados • DS_HRTR25B_XL_es_50114830.fm

Datos técnicos

Datos ópticos

| | |
|--|--|
| Alcance de palpado límite típic. ¹⁾ | 0 ... 600mm |
| Alcance de palpado de operación ²⁾ | vea tablas |
| Rango de ajuste ¹⁾ | 50 ... 600mm |
| Error negro/blanco < 10 % | hasta 350mm |
| Característica del haz de luz | divergente, rectangular |
| Dimensiones del haz de luz | aprox. 10mm x 15mm a una distancia de 50mm, aprox. 10mm x 20mm a una distancia de 100mm, aprox. 15mm x 35mm a una distancia de 200mm, aprox. 15mm x 40mm a una distancia de 300mm |
| Fuente de luz ³⁾ | LED (luz modulada) |
| Longitud de onda | 620nm (luz roja visible) |

Respuesta temporal

| | |
|---------------------------|-------------------------------|
| Frecuencia de conmutación | 250Hz |
| Tiempo de respuesta | 2ms |
| Tiempo de inicialización | ≤ 300ms (según IEC 60947-5-2) |

Datos eléctricos

| | |
|--|---|
| Tensión de servicio U_B ⁴⁾ | 10 ... 30VCC (incl. ondulación residual) |
| Ondulación residual | ≤ 15% de U_B |
| Corriente en vacío | ≤ 15mA |
| Salida de conmutación .../66 ⁵⁾ | 2 salidas de conmutación Push-Pull (contrafase) pin 2: PNP com. en oscuridad, NPN com. en claridad pin 4: PNP com. en claridad, NPN com. en oscuridad |
| .../6 ⁵⁾ | 1 salida de conmutación Push-Pull (contrafase) pin 4: PNP com. en claridad, NPN com. en oscuridad |
| .../44 | 2 salidas de conmutación PNP, antivalentes |
| .../4 | 1 salida de conmutación en claridad PNP, pin 2: NC ⁶⁾ |
| .../4D | 1 salida de conmutación en oscuridad PNP, pin 2: NC ⁶⁾ |
| .../2 | 1 salida de conmutación en claridad NPN, pin 2: NC ⁶⁾ |
| Función | conmutación en claridad/oscuridad |
| Tensión de señal high/low | ≥ ($U_B - 2V$) / ≤ 2V |
| Corriente de salida | máx. 100mA |
| Alcance de palpado | ajustable con husillo de 10 vías |

Indicadores

| | |
|--------------|----------------------------|
| LED verde | disponible |
| LED amarillo | objeto captado - reflexión |

Datos mecánicos

| | |
|--------------------|--|
| Carcasa | plástico (PC-ABS) |
| Cubierta de óptica | plástico (PMMA) |
| Peso | con conector: 15g con cable 200mm y conector: 30g con cable 2m: 55g |
| Tipo de conexión | cable 2m (sección 4x0,20mm ²), conector M8 o M12, cable 0,2m con conector M8 o M12 |

Datos ambientales

| | |
|---|---|
| Temp. ambiental (operación/almacén) ⁷⁾ | -40 °C ... +60 °C / -40 °C ... +60 °C |
| Circuito de protección ⁸⁾ | 2, 3 |
| Clase de protección VDE ⁹⁾ | II |
| Índice de protección | IP 66, IP 67 |
| Fuente de luz | grupo libre (según EN 62471) |
| Sistema de normas vigentes | IEC 60947-5-2 |
| Certificaciones | UL 508, C22.2 No.14-13 ⁴⁾ ⁷⁾ ¹⁰⁾ |

Funciones adicionales

| | |
|-------------------------------|-------------|
| Entrada de activación active | |
| Emisor activo/inactivo | ≥ 8V / ≤ 2V |
| Retraso de activación/bloqueo | ≤ 1ms |
| Resistencia de entrada | 10kΩ ± 10% |

- 1) Alcance típic. de palp. lim./rango de ajuste: máx. alc. de palp./rango de ajuste alcanzable para objetos claros (blanco 90 %)
- 2) Alcance de palpado de operación: alcance de palpado recomendado para objetos de diferente remisión
- 3) Vida media de servicio 100.000h con temperatura ambiental 25 °C
- 4) En aplicaciones UL: sólo para el empleo en circuitos de corriente «Class 2» según NEC
- 5) Las salidas push-pull (contrafase) no se deben conectar en paralelo
- 6) Pin 2: no asignado, por eso indicado especialmente para la conexión a los módulos de acoplamiento E/S de interfaz AS
- 7) Certificado según UL en el rango de temperatura de -30 °C a 60 °C
- 8) 2=protección contra polarización inversa, 3=protección contra cortocircuito para todas las salidas de transistor
- 9) Tensión de medición: 50V
- 10) These proximity switches shall be used with UL Listed Cable assemblies rated 30V, 0.5A min, in the field installation, or equivalent (categories: CYJV/CYJV7 or PVVA/PVVA7)

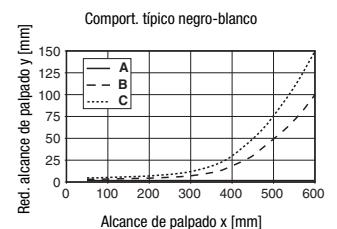
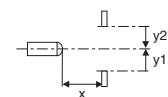
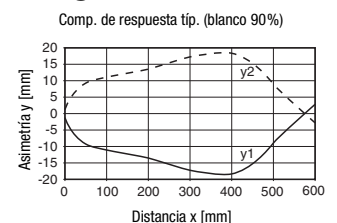
Tablas

| | | |
|---|---|-----|
| 1 | 0 | 600 |
| 2 | 5 | 500 |
| 3 | 5 | 450 |

| | |
|---|------------|
| 1 | blanco 90% |
| 2 | gris 18% |
| 3 | negro 6% |

Alcance de palpado de operación [mm]

Diagramas



| | |
|---|------------|
| A | blanco 90% |
| B | gris 18% |
| C | negro 6% |

Notas

¡Atención al uso conforme!

- ⚠ El producto no es un sensor de seguridad y no es apto para la protección de personas.
- ⚠ El producto solo lo pueden poner en marcha personas capacitadas.
- ⚠ Emplee el producto para el uso conforme definido.

UL REQUIREMENTS

Enclosure Type Rating: Type 1

For Use in NFPA 79 Applications only.

Adapters providing field wiring means are available from the manufacturer. Refer to manufacturers information.

CAUTION – the use of controls or adjustments or performance of procedures other than those specified herein may result in hazardous radiation exposure.

ATTENTION ! Si d'autres dispositifs d'alignement que ceux préconisés ici sont utilisés ou s'il est procédé autrement qu'indiqué, cela peut entraîner une exposition à des rayonnements et un danger pour les personnes.

HRTR 25B «XL»

Sensores fotoeléctricos de reflexión con supresión de fondo

Nomenclatura

H R T R 2 5 B / 6 6 . 8 - X L , 2 0 0 - S 1 2

Principio

HRT Fotocélulas autorreflexivas con supresión de fondo

Principio

No procede Luz infrarroja

R Luz roja

Tipo de construcción/versión

25B Serie 25B

Salida de conmutación /función(OUT 1: pin 4, OUT 2: pin 2)

/66 2 x salida de transistor en contrafase, OUT 1: conmutación en claridad, OUT 2: conmutación en oscuridad

/6 1 x salida de transistor en contrafase, OUT 1: conmutación en claridad, OUT 2: not connected (n. c.)

/44 2 x salida de transistor PNP, OUT 1: conmutación en claridad, OUT 2: conmutación en oscuridad

/4 1 x salida de transistor PNP, OUT 1: conmutación en claridad, OUT 2: not connected (n. c.)

/4D 1 x salida de transistor PNP, OUT 1: conmutación en oscuridad, OUT 2: not connected (n. c.)

/2 1 x salida de transistor NPN, OUT 1: conmutación en claridad, OUT 2: not connected (n. c.)

Equipamiento

.8 Entrada de activación

Punto luminoso

No procede Punto de luz estándar

-S Punto de luz pequeño

-XL Punto de luz largo

Conexión eléctrica

No procede Cable, PVC, longitud estándar 2000mm, 4 conductores

-S8 Conector redondo M8, de 4 polos (conector macho)

-S12 Conector redondo M12, de 4 polos (conector macho)

,200-S8 Cable, PVC, longitud 200mm con conector redondo M8, de 4 polos, axial (conector macho)

,200-S8.1 Cable, PVC, longitud 200mm con conector redondo M8, de 4 polos, axial (conector macho) tipo de construcción NM con enclavamiento a presión según IEC 61076-2-101

,200-S12 Cable, PVC, longitud 200mm con conector redondo M12, de 4 polos, axial (conector macho)

Indicaciones de pedido

Los sensores aquí enumerados son tipos preferentes; encontrará información actual en www.leuze.com

| Denominación de pedido | Núm. de artículo |
|------------------------|------------------|
| HRTR 25B/66-XL-S12 | 50114876 |
| HRTR 25B/66-XL,200-S8 | 50115157 |
| HRTR 25B/66-XL,200-S12 | 50115158 |
| HRTR 25B/4D-XL-S12 | 50115139 |
| HRTR 25B/6.8-XL-S12 | 50115143 |

Indicaciones para la aplicación



- En superficies brillantes (p.ej. metales) el haz luminoso no debe incidir perpendicularmente en la superficie del objeto. Una ligera inclinación basta para evitar reflejos directos no deseados; es posible que esto reduzca el alcance de palpado.
- Los objetos deben aproximarse sólo lateralmente por la derecha o la izquierda. Debe evitarse la aproximación de objetos por el lado de los conectores y por el de manejo.
- Por encima del alcance de palpado de operación el sensor opera como un sensor fotoeléctrico de reflexión energético. Los objetos claros pueden ser reconocidos con fiabilidad hasta el alcance de palpado límite.
- En los sensores se han aplicado medidas eficaces para evitar en el máximo grado posible las anomalías recíprocas en caso de montajes opuestos. Sin embargo, es indispensable evitar el montaje opuesto de varios sensores del mismo tipo.