

Folha de dados técnicos

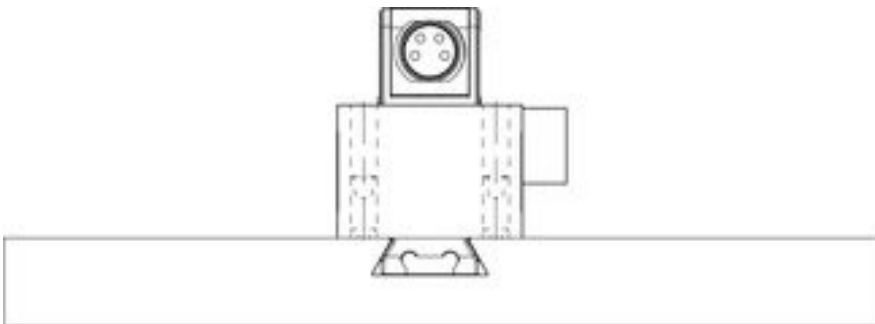
Suporte de fixação

N.º do art.: 50128583

BT-GS6X.DT

Conteúdo

- Dados técnicos
- Desenhos dimensionais



A imagem pode divergir

Dados técnicos

Dados básicos

Adequado para o grupo de produtos	Sensores de chaveamento, cúbicos
Adequado para	Sensores da série 61/63

Dados mecânicos

Execução	Em forma de U
Comprimento	15 mm
Nomenclatura normalizada, suporte de fixação em metal	Alumínio anodizado
Peso líquido	12 g
Versão do suporte de fixação	Suporte de aperto
Tipo de fixação, lado da instalação	Montagem em ranhura
Tipo de fixação, lado do dispositivo	Parafusável
Tipo de suporte de fixação	Rígido
Material do suporte de fixação	Metal
Amortecimento de vibração	Não
Comprimento da perna	15 mm
Comprimento da barra	21 mm

Classificação

Número da pauta aduaneira	73182900
ECLASS 5.1.4	27279202
ECLASS 8.0	27279202
ECLASS 9.0	27273701
ECLASS 10.0	27273701
ECLASS 11.0	27273701
ECLASS 12.0	27273701
ECLASS 13.0	27273701
ECLASS 14.0	27273701
ECLASS 15.0	27273701
ECLASS 16.0	27273701
ETIM 5.0	EC002498
ETIM 6.0	EC003015
ETIM 7.0	EC003015
ETIM 8.0	EC003015
ETIM 9.0	EC003015
ETIM 10.0	EC003015
UNSPSC 26.08	31242100

Desenhos dimensionais

Todas as medidas em milímetros

