

## Scheda tecnica dati

## Fotocellula a tasteggio con soppressione

Cod. art.: 50139645

HT25CL1/2N-M8



La figura può variare

### Contenuto

- Dati tecnici
- Disegni quotati
- Collegamento elettrico
- Diagrammi
- Comando e visualizzazione
- Codice articoli
- Avvisi
- Ulteriori informazioni
- Accessori



## Dati tecnici

### Dati di base

|                            |  |
|----------------------------|--|
| Serie                      | 25C  |
| Principio di funzionamento | Principio di tasteggio con soppressione dello sfondo |

### Dati ottici

|  |                        |
|--|------------------------|
| Errore bianco-nero                                       | < 10% fino a 250 mm    |
| Portata di esercizio                                     | Portata assicurata     |
| Portata di esercizio, bianco 90%                         | 0,005 ... 0,6 m        |
| Portata di esercizio, grigio 18%                         | 0,015 ... 0,45 m       |
| Portata di esercizio, nero 6%                            | 0,02 ... 0,3 m         |
| Portata limite   | Portata tipica         |
| Portata limite   | 0,005 ... 0,6 m        |
| Campo di regolazione                                     | 50 ... 600 mm          |
| Percorso del raggio                                      | Collimato              |
| Sorgente luminosa  | Laser, Rosso           |
| Lunghezza d'onda   | 650 nm                 |
| Classe laser   | 1, IEC/EN 60825-1:2007 |
| Forma del segnale di emissione                           | Pulsante               |
| Durata dell'impulso                                      | 4,5 µs                 |
| Grandezza del punto luminoso [alla distanza dal sensore] | 3 mm x 5 mm [1.000 mm] |
| Tipo di geometria del punto luminoso                     | Ellittico              |
| Angolo errato  | Tip. ± 1.5°            |

### Dati elettrici

|                        |   |
|------------------------|---|
| Circuito di protezione | Protezione contro i cortocircuiti<br>Protezione contro l'inversione di polarità |
|------------------------|---|

#### Dati di potenza

|                                 |                                     |
|---------------------------------|-------------------------------------|
| Tensione di alimentazione $U_B$ | 10 ... 30 V, CC, Con ripple residuo |
| Ripple residuo                  | 0 ... 15 %, di $U_B$                |
| Corrente a vuoto                | 0 ... 20 mA                         |

#### Uscite

|  |            |
|--|------------|
| Numero uscite di commutazione digitali | 2 pezzo(i) |
|--|------------|

#### Uscite di commutazione

|                               |  |
|-------------------------------|--|
| Tipo di tensione              | CC   |
| Corrente di commutazione max. | 100 mA                                       |
| Tensione di commutazione      | high: $\geq(U_B - 2,5V)$<br>low: $\leq 2,5V$ |

#### Uscita di commutazione 1

|                           |                       |
|---------------------------|-----------------------|
| Assegnazione              | Collegamento 1, pin 4 |
| Elemento di commutazione  | Transistor, NPN       |
| Principio di commutazione | Commutante con luce   |

#### Uscita di commutazione 2

|                           |                       |
|---------------------------|-----------------------|
| Assegnazione              | Collegamento 1, pin 2 |
| Elemento di commutazione  | Transistor, NPN       |
| Principio di commutazione | Commutante senza luce |

### Comportamento temporale

|                           |          |
|---------------------------|----------|
| Frequenza di commutazione | 2.500 Hz |
| Tempo di risposta         | 0,2 ms   |
| Tempo di inizializzazione | 300 ms   |

### Collegamento 1

|                             |  |
|-----------------------------|--|
| Funzione                    | Alimentazione di tensione<br>Segnale OUT |
| Tipo di collegamento        | Connettore circolare                     |
| Grandezza della filettatura | M8                                       |
| Tipo                        | male                                     |
| Materiale                   | PUR                                      |
| Numero di poli              | 4 poli                                   |

### Dati meccanici

|                                       |   |
|---------------------------------------|---|
| Dimensioni (L x P x H)                | 15 mm x 42,7 mm x 30 mm   |
| Materiale dell'alloggiamento          | Plastica  |
| Alloggiamento in plastica             | ABS   |
| Materiale della copertura della lente | Plastica  |
| Peso netto                            | 22 g  |
| Colore dell'alloggiamento             | Rosso   |
| Tipo di fissaggio                     | Fissaggio passante con filettatura M4<br>Mediante elemento di fissaggio opzionale |
| Compatibilità dei materiali           | ECOLAB  |

### Comando e visualizzazione

|                                     |   |
|-------------------------------------|---|
| Tipo di visualizzazione             | LED                                     |
| Numero di LED                       | 2 pezzo(i)                              |
| Elementi di controllo               | Potenziometro multigiro                 |
| Funzione dell'elemento di controllo | Regolazione della portata del tasteggio |

### Dati ambientali

|                                     |               |
|-------------------------------------|---------------|
| Temperatura ambiente, funzionamento | -40 ... 60 °C |
| Temperatura ambiente, stoccaggio    | -40 ... 70 °C |

### Certificazioni

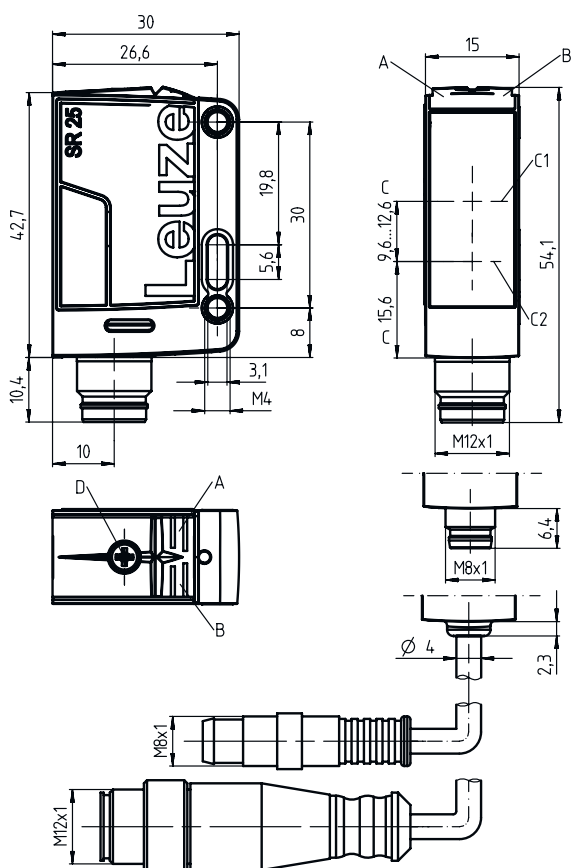
|                      |                 |
|----------------------|-----------------|
| Grado di protezione  | IP 67<br>IP 69K |
| Classe di protezione | III             |
| Omologazioni         | c UL US         |
| Norme di riferimento | IEC 60947-5-2   |

### Classificazione

|                          |          |
|--------------------------|----------|
| Voce tariffaria doganale | 85365019 |
| eCl@ss 5.1.4             | 27270904 |
| eCl@ss 8.0               | 27270904 |
| eCl@ss 9.0               | 27270904 |
| eCl@ss 10.0              | 27270904 |
| eCl@ss 11.0              | 27270904 |
| ETIM 5.0                 | EC002719 |
| ETIM 6.0                 | EC002719 |
| ETIM 7.0                 | EC002719 |

## Disegni quotati

Tutte le dimensioni in millimetri



- A LED verde
- B LED giallo
- C Asse ottico
- C1 Ricevitore
- C2 Trasmittitore
- D Regolazione della portata del tasteggio

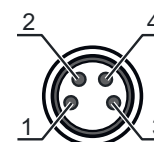
## Collegamento elettrico

### Collegamento 1

|                             |                           |
|-----------------------------|---------------------------|
| Funzione                    | Alimentazione di tensione |
|                             | Segnale OUT               |
| Tipo di collegamento        | Connettore circolare      |
| Grandezza della filettatura | M8                        |
| Tipo                        | male                      |
| Materiale                   | PUR                       |
| Numero di poli              | 4 poli                    |

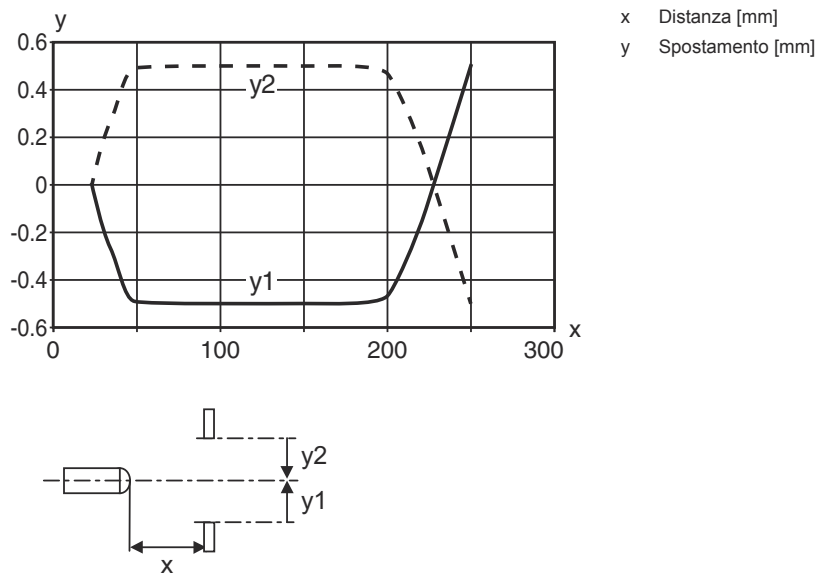
### Pin Assegnazione dei pin

|   |       |
|---|-------|
| 1 | V+    |
| 2 | OUT 2 |
| 3 | GND   |
| 4 | OUT 1 |

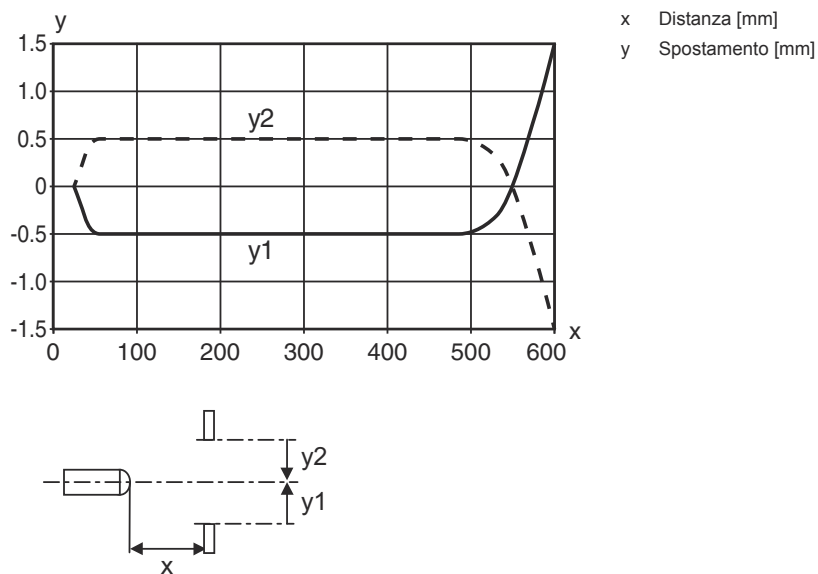


## Diagrammi

Comportamento di risposta tip. (distanza di regolazione 250 mm)

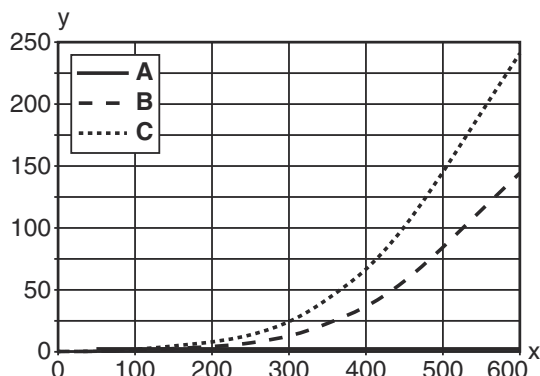


Comportamento di risposta tip. (distanza di regolazione 600 mm)



## Diagrammi

### Comp. tipico bianco/nero



- x Portata di tasteggio [mm]
- y Riduzione della portata del tasteggio [mm]
- A Bianco 90%
- B Grigio 18%
- C Nero 6%



## Comando e visualizzazione

| LED | Display                     | Significato          |
|-----|-----------------------------|----------------------|
| 1   | Verde, costantemente acceso | Stato ready          |
| 2   | Giallo, luce permanente     | Oggetto riconosciuto |

## Codice articoli

Denominazione articolo: **AAA25C d EE-f.GGH/iJ-K**

|               |   |
|---------------|---|
| <b>AAA25C</b> | <b>Principio di funzionamento / forma</b><br>HT25C: fotocellula a tasteggio con soppressione dello sfondo<br>PRK25C: fotocellula a riflessione con filtro di polarizzazione<br>LS25C: Trasmettitore fotocellula a sbarramento<br>LE25C: Ricevitore fotocellula a sbarramento<br>DRT25C: fotocellula a tasteggio di riferimento dinamica   |
| <b>d</b>      | <b>Tipo di luce</b><br>N/A: luce rossa<br>I: luce infrarossa  |
| <b>EE</b>     | <b>Sorgente luminosa</b><br>N/A: LED<br>L1: classe laser 1<br>L2: classe laser 2  |
| <b>f</b>      | <b>Portata del tasteggio preimpostata (opzionale)</b><br>N/A: portata secondo la scheda dati<br>xxxF: portata del tasteggio preimpostata [mm]   |
| <b>GG</b>     | <b>Equipaggiamento</b><br>A: principio di autocollimazione (monolente)<br>S: punto luminoso piccolo<br>D: riconoscimento di oggetti wrappati con film estensibile<br>X: variante Extended<br>HF: soppressione dell'illuminazione HF (LED)<br>XL: punto luminoso extra lungo<br>T: principio di autocollimazione (monolente) per bottiglie altamente trasparenti senza tracking<br>TT: principio di autocollimazione (monolente) per bottiglie altamente trasparenti con tracking<br>F: soppressione del primo piano<br>R: portata estesa<br>SL: Schermo fessurato |

## Codice articoli

|          |  |
|----------|--|
| <b>H</b> | <b>Regolazione della portata</b><br>1: potenziometro a 270°<br>2: potenziometro multigiro<br>3: apprendimento tramite tasto<br>R: portata estesa   |
| <b>i</b> | <b>Uscita di commutazione / funzione OUT 1/IN: pin 4 o conduttore nero</b><br>2: uscita a transistor NPN, commutante con luce<br>N: uscita a transistor NPN, commutante senza luce<br>4: uscita a transistor PNP, commutante con luce<br>P: uscita a transistor PNP, commutante senza luce<br>X: pin non occupato<br>8: ingresso di attivazione (attivazione con segnale high)<br>L: interfaccia IO-Link (modalità SIO: commutante con luce PNP, commutante senza luce NPN)<br>6: uscita di commutazione push-pull, PNP commut. con luce, NPN commut. senza luce<br>G: uscita di commutazione push-pull, PNP commutante senza luce, NPN comm. con luce |
| <b>J</b> | <b>Uscita di commutazione / funzione OUT 2/IN: pin 2 o conduttore bianco</b><br>2: uscita a transistor NPN, commutante con luce<br>N: uscita a transistor NPN, commutante senza luce<br>4: uscita a transistor PNP, commutante con luce<br>P: uscita a transistor PNP, commutante senza luce<br>W: uscita di warning<br>X: pin non occupato<br>6: uscita di commutazione push-pull, PNP commut. con luce, NPN commut. senza luce<br>T: apprendimento tramite linea<br>G: uscita di commutazione push-pull, PNP commutante senza luce, NPN comm. con luce   |
| <b>K</b> | <b>Collegamento elettrico</b><br>N/A: cavo, lunghezza standard 2000 mm, 4 conduttori<br>200-M12: cavo, lunghezza 200 mm con connettore circolare M12, 4 poli, assiale (spina)<br>M8: connettore circolare M8 a 4 poli (connettore maschio)<br>M12: connettore circolare M12 a 4 poli (connettore a spina)<br>200-M8: cavo, lunghezza 200 mm con connettore circolare M8, 4 poli, assiale (spina)   |

### Avviso



È possibile trovare una lista con tutti i tipi di apparecchi disponibili sul sito di Leuze all'indirizzo [www.leuze.com](http://www.leuze.com).

## Avvisi



### Rispettare l'uso previsto!



- ☞ Questo prodotto non è un sensore di sicurezza e non serve alla protezione di persone.
- ☞ Il prodotto deve essere messo in servizio solo da personale qualificato.
- ☞ Utilizzare il prodotto solo conformemente all'uso previsto.



### ATTENZIONE! RADIAZIONE LASER - APPARECCHIO LASER DI CLASSE 1





- Il dispositivo soddisfa i requisiti conformemente alla IEC 60825-1:2007 (EN 60825-1:2007) per un prodotto della **classe laser 1** nonché le disposizioni previste dalla U.S. 21 CFR 1040.10 ad eccezione delle differenze previste dalla «Laser Notice No. 50» del 24.06.2007.
- ☞ Rispettare le norme generali e locali in vigore sulla protezione per dispositivi laser.
  - ☞ Interventi e modifiche al dispositivo non sono consentiti.  
Il dispositivo non contiene componenti che devono essere regolati o sottoposti a manutenzione dall'utente.  
Tutte le riparazioni devono essere effettuate esclusivamente da Leuze electronic GmbH + Co. KG.

## Ulteriori informazioni


- Sorgente luminosa: durata utile media di 50.000h con temperatura ambiente di 25°C
- Somma delle correnti di uscita per entrambe le uscite 100 mA

## Accessori



### Sistemi di connessione - Cavi di collegamento

|   | <b>Cod. art.</b> | <b>Designazione</b> | <b>Articolo</b>      | <b>Descrizione</b>  |
|---|------------------|---------------------|----------------------|---|
|  | 50130850         | KD U-M8-4A-V1-050   | Cavo di collegamento | Collegamento 1: Connettore circolare, M8, Assiale, female, 4 poli<br>Collegamento 2: A cablare<br>Schermato: No<br>Lunghezza cavo: 5.000 mm<br>Materiale della guaina: PVC  |
|  | 50130871         | KD U-M8-4W-V1-050   | Cavo di collegamento | Collegamento 1: Connettore circolare, M8, Angolare, female, 4 poli<br>Collegamento 2: A cablare<br>Schermato: No<br>Lunghezza cavo: 5.000 mm<br>Materiale della guaina: PVC |

### Tecnica di fissaggio - Staffe di fissaggio

|   | <b>Cod. art.</b> | <b>Designazione</b> | <b>Articolo</b>        | <b>Descrizione</b>   |
|---|------------------|---------------------|------------------------|--|
|  | 50118543         | BT 300M.5           | Squadretta di supporto | Modello di elemento di fissaggio: Angolo ad L<br>Fissaggio, lato impianto: Fissaggio passante<br>Fissaggio, lato dispositivo: Avvitabile, Adatto a viti M4<br>Tipo di elemento di fissaggio: Regolabile<br>Materiale: Acciaio inox |

### Tecnica di fissaggio - Fissaggi su barra tonda

|   | <b>Cod. art.</b> | <b>Designazione</b> | <b>Articolo</b>      | <b>Descrizione</b>   |
|---|------------------|---------------------|----------------------|--|
|  | 50117829         | BTP 200M-D12        | Sistema di montaggio | Modello di elemento di fissaggio: Calotta di protezione<br>Fissaggio, lato impianto: Per barra tonda 12 mm<br>Fissaggio, lato dispositivo: Avvitabile<br>Tipo di elemento di fissaggio: Serrabile, Orientabile di 360°, Regolabile<br>Materiale: Metallo   |
|  | 50117252         | BTU 300M-D12        | Sistema di montaggio | Modello di elemento di fissaggio: Sistema di montaggio<br>Fissaggio, lato impianto: Per barra tonda 12 mm, Fissaggio mediante serraggio in lamiera<br>Fissaggio, lato dispositivo: Avvitabile, Adatto a viti M4<br>Tipo di elemento di fissaggio: Serrabile, Orientabile di 360°, Regolabile<br>Materiale: Metallo |

## Accessori

### Avviso



È possibile trovare una lista con tutti gli accessori disponibili sul sito di Leuze nel registro Download della pagina di dettaglio del prodotto.