

Folha de dados técnicos

Conj. de barreira de luz retroreflexiva polarizada

N.º do art.: 50125993

SET PRK5 + BT205M + TKS40x60.A




A imagem pode divergir

Conteúdo

- Conjunto consistindo em
- Dados técnicos
- Ligação elétrica
- Diagramas
- Operação e indicação
- Código do artigo
- Notas
- Outras informações



Conjunto consistindo em

	Número	N.º do art.	Designação	Artigo	Descrição
	1	50117705	PRK5/4P	Barreira de luz retrorreflexiva polarizada	Limite do alcance: 0,02 ... 6 m Fonte de luz: LED, Vermelho Tensão de alimentação: CC Saídas de chaveamento digitais: 2 Unid. Saída de chaveamento 1: Transistor, PNP, Comutação por luz Saída de chaveamento 2: Transistor, PNP, Comutação por sombra Frequência de chaveamento: 500 Hz Conexão: Cabo, 2.000 mm, 4 fios

Dados técnicos

Dados básicos

Série	5
Princípio de funcionamento	Princípio de reflexão
Inclui	1 BT 205M 1 TKS 40x60.A 4x parafuso M3 x 8

Versão especial

Versão especial	Kit de artigos
-----------------	----------------

Dados óticos

Alcance de operação	Alcance garantido
Alcance de operação	0,02 ... 2,8 m
Limite do alcance	Alcance típico
Limite do alcance	0,02 ... 4,2 m, Com refletor TK 40x60.A
Fonte de luz	LED, Vermelho
Comprimento de onda	620 nm
Forma do sinal transmitido	Pulsado
Grupo de LEDs	Grupo isento (conforme a norma EN 62471)

Dados elétricos

Proteção do circuito	Proteção contra curto-circuito Proteção contra troca de polos
----------------------	--

Dados de desempenho

Tensão de alimentação U_B	10 ... 30 V, CC, Incl. ondulação residual
Ondulação residual	0 ... 15 %, De U_B
Corrente sem carga	0 ... 20 mA

Saídas

Número de saídas de chaveamento digitais	2 Unid.
--	---------

Saídas de chaveamento

Tipo de tensão	CC
Corrente de chaveamento, máx.	100 mA
Tensão de chaveamento	high: $\geq(U_B - 2,5V)$ low: $\leq 2,5 V$

Saída de chaveamento 1

Ocupação	Conexão 1, fio 4
Elemento de chaveamento	Transistor, PNP
Princípio de chaveamento	Comutação por luz

Saída de chaveamento 2

Ocupação	Conexão 1, fio 2
Elemento de chaveamento	Transistor, PNP
Princípio de chaveamento	Comutação por sombra

Comportamento temporal

Frequência de chaveamento	500 Hz
Tempo de resposta	1 ms
Período de inicialização	300 ms

Conexão

Conexão 1

Função	Alimentação de tensão Sinal OUT
Tipo de conexão	Cabo
Comprimento do cabo	2.000 mm
Material da bainha	PUR
Cor do cabo	Preto
Número de fios	4 fios
Seção transversal do fio	0,2 mm ²

Dados mecânicos

Dimensões (L x A x C)	14 mm x 32,5 mm x 20,2 mm
Material da carcaça	Plástico
Carcaça plástico	ABS
Material da cobertura da parte ótica	Plástico
Cor da carcaça	Preto Vermelho

Operação e indicação

Tipo de indicação	LED
Número de LEDs	2 Unid.

Dados do ambiente

Temperatura ambiente, operação	-40 ... 60 °C
Temperatura ambiente, armazenamento	-40 ... 60 °C

Certificações

Grau de proteção	IP 67
Classe de proteção	III
Certificações	c UL US
Conjunto de normas válido	IEC 60947-5-2

Dados técnicos

Número da pauta aduaneira	85365019
ECLASS 5.1.4	27270902
ECLASS 8.0	27270902
ECLASS 9.0	27270902
ECLASS 10.0	27270902
ECLASS 11.0	27270902
ECLASS 12.0	27270902
ECLASS 13.0	27270902
ETIM 5.0	EC002717
ETIM 6.0	EC002717
ETIM 7.0	EC002717
ETIM 8.0	EC002717

Ligação elétrica

Conexão 1

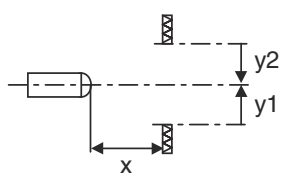
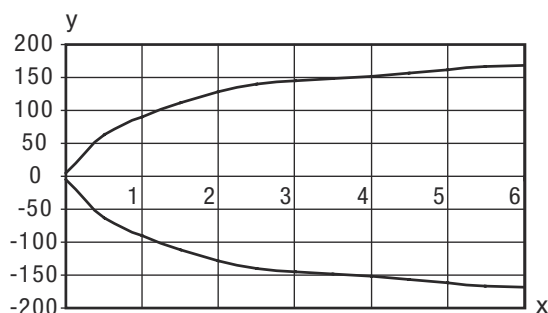
Função	Alimentação de tensão
	Sinal OUT
Tipo de conexão	Cabo
Comprimento do cabo	2.000 mm
Material da bainha	PUR
Cor do cabo	Preto
Número de fios	4 fios
Seção transversal do fio	0,2 mm ²

Cor do fio

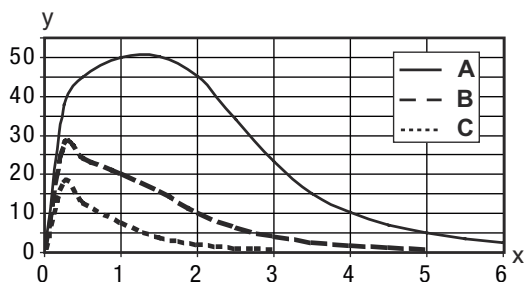
Marrom	V+
Branco	OUT 2
Azul	GND
Preto	OUT 1

Ocupação dos fios

Diagramas



Diagramas



Operação e indicação

LED	Indicador	Significado
1	Amarelo, luz contínua	Caminho ótico livre
	Amarelo, piscando	Sem reserva de funcionamento
2	Verde, luz contínua	Pronto para operar


Código do artigo

Nome do artigo: AAA5d.EE/ ff-GG-hh-l



AAA5	<p>Tipo de funcionamento/construção</p> <p>HT5: sensor fotoelétrico difuso com supressão de fundo</p> <p>LS5: barreira de luz unidirecional, transmissor</p> <p>LE5: barreira de luz unidirecional, receptor</p> <p>ET5: sensores de reflexão difusa energéticos</p> <p>FT5: sensor difuso fotoelétrico com fading</p> <p>PRK5: barreira de luz retrorreflexiva com filtro de polarização</p>
d	<p>Tipo de luz</p> <p>Excluído: luz vermelha</p> <p>l: luz infravermelha</p>
EE	<p>Equipamento</p> <p>1: alcance de operação ajustável</p> <p>M: para objetos semitransparentes</p> <p>H: para a detecção de filmes transparentes</p> <p>X: fading amplificado</p> <p>3: teach-in através de botão</p> <p>R: produto combinado para refletor DTKS 30x50</p>
ff	<p>Saída de chaveamento / função / OUT1/OUT2 (OUT1 = pino 4, OUT2 = pino 2)</p> <p>2: saída de transistor NPN, chaveamento por luz</p> <p>N: saída de transistor NPN, chaveamento por sombra</p> <p>4: saída de transistor PNP, chaveamento por luz</p> <p>P: saída de transistor PNP, chaveamento por sombra</p> <p>X: pino não ocupado</p> <p>9: entrada de desativação (desativação com sinal high)</p> <p>D: entrada de desativação (desativação com sinal low)</p>
GG	<p>Versão</p> <p>P1: feixe de luz estreito</p>


Código do artigo

hh	<p>Ligação elétrica Excluído: cabo, comprimento padrão 2000 mm, 4 fios M8: conector circular M8, 4 polos (conector) M8.3: conector circular M8, 3 polos (conector) 200-M8: cabo, comprimento 200 mm com conector circular M8, 4 polos, axial (conector) 200-M8.3: cabo, comprimento 200 mm com conector circular M8, 3 polos, axial (conector) 200-M12: cabo, comprimento 200 mm com conector circular M12, 4 polos, axial (conector) M8.1: Snap-In, conector circular M8, 4 polos (conector)</p>
I	<p>Parametrização P1: parametrização diferente</p>

Nota	
	<p>↳ Uma lista com todos os tipos de dispositivo disponíveis encontra-se na página da Leuze na Internet, em www.leuze.com.</p>

Notas

 Respeitar a utilização prevista!	
	<p>↳ O produto não é um sensor de segurança e não atua para a proteção de pessoas. ↳ O produto só deve ser colocado em operação por pessoas capacitadas. ↳ Aplique o produto apenas de acordo com a sua utilização prevista.</p>

Em caso de aplicações UL:	
	<p>↳ Somente para o emprego em circuitos de corrente de «Classe 2» ↳ These proximity switches shall be used with UL Listed Cable assemblies rated 30V, 0.5A min, in the field installation, or equivalent (categories: CYJV/ CYJV7 or PVVA/PVVA7)</p>

Outras informações

- Soma das correntes de saída para ambas as saídas, 50 mA para temperaturas ambientes > 40 °C