

技術データシート

セーフティ-ヒンジスイッチ

製品番号: 63000412

S410-M4-CB2PUR-W

目次

- 仕様書
- 寸法図
- 電氣的接続
- 回線図
- 注意



写真と異なる場合があります



仕様書

基本仕様

シリーズ	S400
------	------

機能

機能	EN ISO 13849-1に基づくカテゴリ4までの制御技術の統合
	EN ISO 14119に基づくインターロックなしロック装置
	一体型セーフティスイッチ付き機械式ヒンジ

パラメータ

可使用時間 T _M	20 年, EN ISO 13849-1
B10 _d	2,000,000 サイクル数

電氣的仕様

DC13での用途カテゴリ	定格電圧 24 V、定格電流 2 A, EN 60947-5-1
AC15での用途カテゴリ	定格電圧 24 V、定格電流 2 A, EN 60947-5-1
接点配列	2NC + 1NO
接点開口部	摩擦接続、強制的
短絡保護	500 V、2A、gG タイプ, IEC 60269-1

パフォーマンスデータ

定格絶縁電圧	30 V AC、36 V DC
従来の熱電流、最大	2 A

コネクタ

コネクタ数	1 個数
-------	------

コネクタ 1

機能	接点コネクタ
コネクタの種類	ケーブル
ケーブル長	2,000 mm
シースの素材	PVC
心線数	7 -芯

機械の仕様

外形	立方体
寸法 (幅 x 高さ x 長さ)	79 mm x 22.5 mm x 100.6 mm
筐体の素材	金属
筐体 金属	ZAMAK
電気接点の素材	銀合金
正味重量	595 g
筐体色	銀
取り付けの種類	取り付けネジ
ケーブルエントリの側面	壁側に
スイッチタイプ	インターロックなしのロック装置, ISO 14119
スイッチの動作原理	ショーティング
軸方向負荷	750 N·m
ラジアル方向負荷	500 N·m
ねじり負荷	12 N·m
機械的寿命	1,000,000 作動サイクル, IEC 6047-5-1
操作頻度、最大	1,200 毎時, IEC 6047-5-1
アクチュエータ内蔵	ヒンジ内蔵セーフティ・スイッチ、ケーブル化
強制切断時の作動経路 (角度)	4 N
操作角、最大	180 °
強制切断時の作動経路 (角度)	設定されたスイッチポイントから

周囲データ

周囲温度、動作時	-25 ... 80 °C
汚染度	3, EN 60947-1

認証

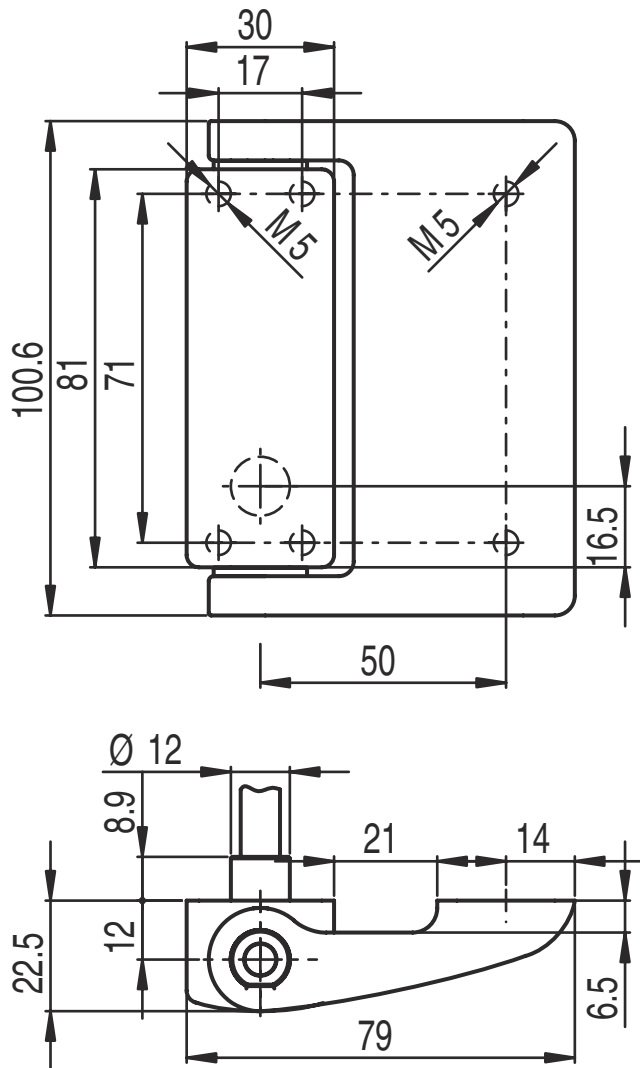
保護等級	IP 67
	IP 69K
認可	c UL US
	IMQ

分類

関税分類番号	85369095
eCl@ss 5.1.4	27272690
eCl@ss 8.0	27270609
eCl@ss 9.0	27270609
eCl@ss 10.0	27270609
eCl@ss 11.0	27270609
ETIM 5.0	EC002591
ETIM 6.0	EC002591
ETIM 7.0	EC002591

寸法図

すべての寸法表記はミリメートル



電気的接続

コネクタ 1

機能	接点コネクタ
コネクタの種類	ケーブル
ケーブル長	2,000 mm
シースの素材	PVC
ケーブル色	黒色
心線数	7-芯
心線断面	0.5 mm ²

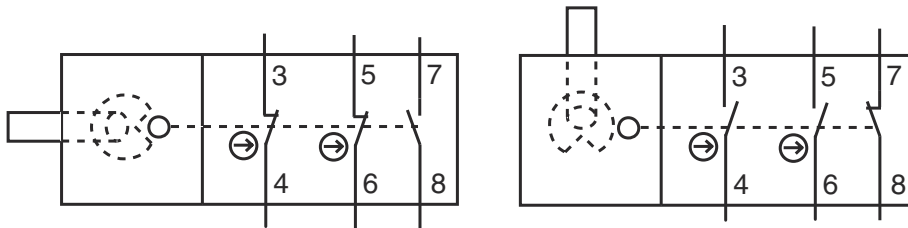
電氣的接続

心線色

心線アサイメント

緑 / 黄	GND
黒色	NC (1)
白 / 黒色	NC (1)
赤	NC (2)
白 / 赤	NC (2)
茶色	NO (1)
青	NO (1)

回線図



- | | |
|------|------|
| 3 黒色 | 6 赤白 |
| 4 黒白 | 7 茶色 |
| 5 赤 | 8 青 |

注意



目的にかなったご利用にご注意ください！



この製品は有資格者のみが操作できます。
使用目的に応じた製品をご使用してください。