

## Karta danych technicznych

### Optyczny czujnik prowadzenia po śladzie

Nr art.: 50137472

OGS 600-280/CN-M12



#### Treść

- Dane techniczne
- Rysunki wymiarowe
- Przyłącze elektryczne
- Wykresy
- Wskazówki
- Akcesoria

CE CANopen RS232

UL US LISTED

UK CA

## Dane techniczne

### Dane podstawowe

Seria	OGS 600
Aplikacja	Optyczne prowadzenie po śladzie
Rodzaje śladów	Ciemny ślad na jasnym tle Jasny ślad na ciemnym tle Ślad retrorefleksyjny

### Dane optyczne

Strefa robocza	10 ... 70 mm
Źródło światła	LED, czerwony
Długość fal świetlnych	634 nm
Forma sygnału wysyłanego	impulsowy
Szerokość rejestracji dla kompletnego śladu	265 mm

### Dane pomiarowe

Rozdzielczość wartości pomiarowej	1 mm, Odstęp roboczy 35 mm
Błąd liniowości	0 ... 5 mm, Odstęp roboczy 35 mm
Wartość wyprowadzenia dla krawędzi	170 ... 2.830
Maksymalna wartość wyprowadzenia	0 ... 3.000

### Dane elektryczne

Okablowanie ochronne	Ochrona przecizwarciova Ochrona przed zamianą biegunów
----------------------	---

#### Parametry wydajnościowe

Napięcie zasilania $U_B$	18 ... 30 V, DC
Średni pobór mocy	4 W

#### Wyjścia

Liczba cyfrowych wyjść przełączających	1 Piece(s)
--	------------

#### Wyjścia przełączające

Rodzaj	Cyfrowe wyjście przełączające
Rodzaj napięcia	DC
Prąd przełączający, maks.	100 mA
Napięcie przełączające	high: $\geq(U_B - 2V)$ low: $\leq 2 V$

#### Wyjście przełączające 1

Element przełączający	Tranzystor, PNP
Zasada przełączania	Monitorowanie śladu / kontrastu, nastawne

### Zachowanie czasowe

Czas cyklu	10 ms
------------	-------

### Interfejs

Rodzaj	CANopen
--------	---------

#### CANopen

Funkcja	Proces
Prędkość transmisji	10 ... 1.000 kBit/s

### Interfejs Serwis

Rodzaj	RS 232
--------	--------

#### RS 232

Prędkość transmisji	115.200 bit/s
---------------------	---------------

### Przyłącze

Liczba przyłączy	2 Piece(s)
------------------	------------

#### Przyłącze 1

Funkcja	Interfejs danych
Rodzaj przyłącza	Wtyczki okrągłe
Rozmiar gwintu	M12
Typ	female
Materiał	Metal
Liczba pinów	5 -pin
Kodowanie	Z kodowaniem A

#### Przyłącze 2

Funkcja	Interfejs serwisowy Sygnał OUT Zasilanie napięciem
Rodzaj przyłącza	Wtyczki okrągłe
Rozmiar gwintu	M12
Typ	male
Materiał	Metal
Liczba pinów	5 -pin
Kodowanie	Z kodowaniem A

### Dane mechaniczne

Konstrukcja	prostopadłościenny
Wymiar (szer. x wys. x dł.)	34,5 mm x 47,5 mm x 360 mm
Obudowa metalowa	Aluminium
Materiał osłony obiektywu	Tworzywo sztuczne
Masa netto	405 g
Kolor obudowy	czerwony
Rodzaj mocowania	dostarczony uchwyt

### Obsługa i wskazanie

Rodzaj konfiguracji/parametryzacji	Oprogramowanie
------------------------------------	----------------

### Parametry otoczenia

Temperatura otoczenia podczas pracy	-15 ... 50 °C
Temperatura otoczenia w miejscu przechowywania	-30 ... 60 °C

### Certyfikaty

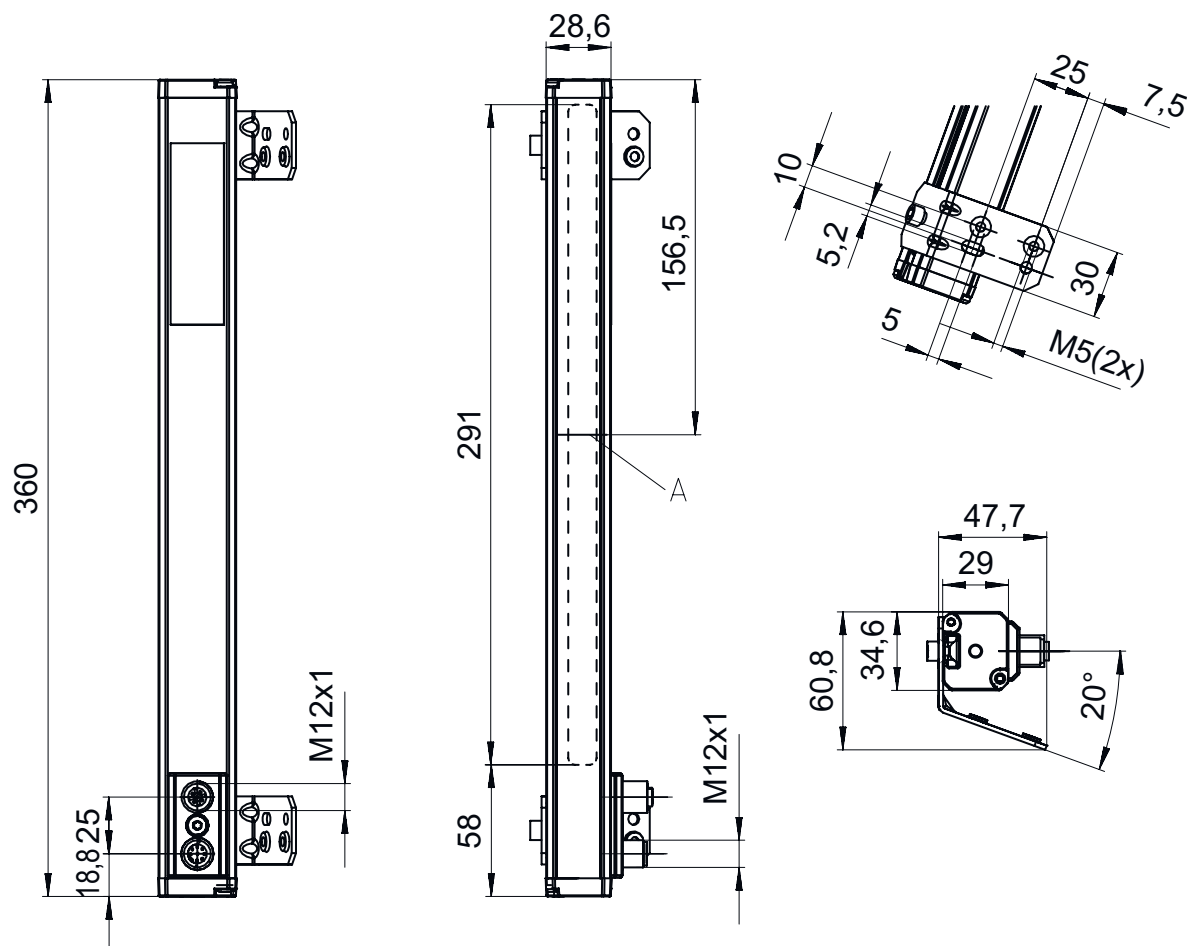
Stopień ochrony	IP 65
Klasa ochrony	III
Dopuszczenia	c UL US
Obowiązujące normy	EN 60947-5-2:2007+A1:2012

## Dane techniczne

Numer taryfy celnej	85365019
ECLASS 5.1.4	27270906
ECLASS 8.0	27270906
ECLASS 9.0	27270906
ECLASS 10.0	27270906
ECLASS 11.0	27270906
ECLASS 12.0	27270906
ECLASS 13.0	27270906
ECLASS 14.0	27270906
ETIM 5.0	EC001820
ETIM 6.0	EC001820
ETIM 7.0	EC001820
ETIM 8.0	EC001820
ETIM 9.0	EC001820

## Rysunki wymiarowe

Wszystkie wymiary są podane w milimetrach



A Zintegrowane oświetlenie

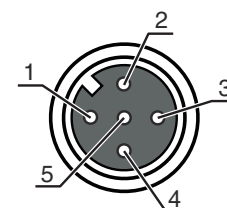
## Przylącze elektryczne

### Przylącze 1

Funkcja	Interfejs danych
Rodzaj przylącza	Wtyczki okrągłe
Rozmiar gwintu	M12
Typ	female
Materiał	Metal
Liczba pinów	5 -pin
Kodowanie	Z kodowaniem A

#### Pin Obsadzenie pinów

1	CAN Shield
2	n.c.
3	CAN GND
4	CAN H
5	CAN L

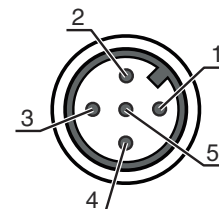


### Przylącze 2

Funkcja	Interfejs serwisowy
	Sygnal OUT
	Zasilanie napięciem
Rodzaj przylącza	Wtyczki okrągłe
Rozmiar gwintu	M12
Typ	male
Materiał	Metal
Liczba pinów	5 -pin
Kodowanie	Z kodowaniem A

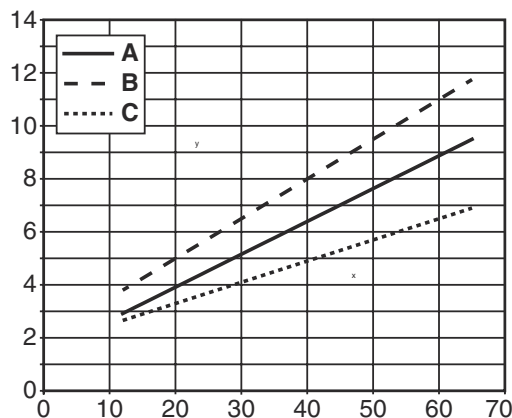
#### Pin Obsadzenie pinów

1	V+
2	RxD RS232
3	GND
4	OUT 1
5	TxD RS 232



## Wykresy

Typowa wartość krzywej charakterystycznej: błąd liniowości



x Odstęp czujnika od podłogi [mm]

y Błąd liniowości [mm]

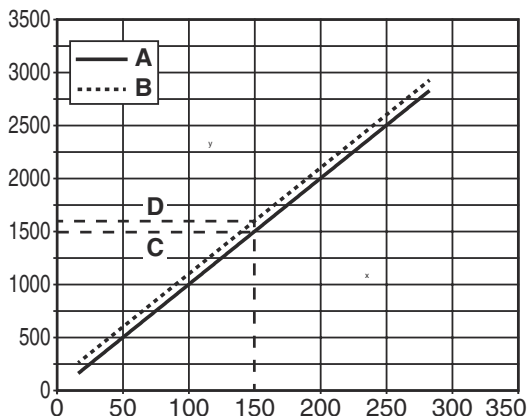
A Typowa wartość

B maks.

C min.

## Wykresy

### Charakterystyka czujnika dla śladu



- x Pozycja lewej krawędzi śladu pod czujnikiem [mm]
- y Pozycja krawędzi
- A Wartość pomiarowa lewej krawędzi
- B Wartość pomiarowa prawej krawędzi
- C Pozycja lewej krawędzi
- D Pozycja prawej krawędzi

## Wskazówki

**Przestrzegać użytkowania zgodnego z przeznaczeniem!**



- ⚠ Produkt nie jest czujnikiem bezpieczeństwa i nie służy do ochrony osób.
- ⚠ Produkt może być eksploatowany tylko przez osoby kompetentne.
- ⚠ Produkt stosować tylko zgodnie z przeznaczeniem.

**W przypadku aplikacji UL:**



- ⓘ W aplikacjach UL dopuszczalne jest używanie wyłącznie w obwodach prądowych Class 2 zgodnie z NEC (National Electric Code).
- ⓘ Maks. temperatura otoczenia: 50°C
- ⓘ Do użycia tylko w zastosowaniach NFPA 79
- ⓘ Przeznaczone tylko do zastosowań wewnętrznych

## Akcesoria

### Technologia połączeniowa – kable przyłączeniowe

	Nr art.	Oznaczenie	Artykuł	Opis
	50114693	KB DN/CAN-2000 SA	Kabel przyłączeniowy	Przeznaczony dla interfejsu: DeviceNet, CANopen Przyłącze 1: Wtyczki okrągłe, M12, osiowy, male, Z kodowaniem A, 5 -pin Wtyczka okrągła, LED: Nie Przyłącze 2: otwarty koniec Ekranowane: Tak Długość przewodu: 2.000 mm Materiał płaszczka: PUR
	50114697	KB DN/CAN-5000 SA	Kabel przyłączeniowy	Przeznaczony dla interfejsu: CANopen, DeviceNet Przyłącze 1: Wtyczki okrągłe, M12, osiowy, male, Z kodowaniem A, 5 -pin Wtyczka okrągła, LED: Nie Przyłącze 2: otwarty koniec Ekranowane: Tak Długość przewodu: 5.000 mm Materiał płaszczka: PUR

## Akcesoria

	Nr art.	Oznaczenie	Artykuł	Opis
	50133839	KD U-M12-5A-P1-020	Kabel przyłączeniowy	Przyłącze 1: Wtyczki okrągłe, M12, osiowy, female, Z kodowaniem A, 5 -pin Wtyczka okrągła, LED: Nie Przyłącze 2: otwarty koniec Ekranowane: Nie Długość przewodu: 2.000 mm Materiał płaszczka: PUR
	50133841	KD U-M12-5A-P1-050	Kabel przyłączeniowy	Przyłącze 1: Wtyczki okrągłe, M12, osiowy, female, Z kodowaniem A, 5 -pin Wtyczka okrągła, LED: Nie Przyłącze 2: otwarty koniec Ekranowane: Nie Długość przewodu: 5.000 mm Materiał płaszczka: PUR

### Wskazówka



Listę z dostępnymi akcesoriami można znaleźć na stronie internetowej Leuze w zakładce Pobieranie strony ze szczegółami artykułów.