

## Teknik veri sayfası

### Kontrast sensörü

Ürün no.: 50148509

KRT3CW.L3S2/6T-M8

#### İçerik

- Teknik veriler
- Boyutlandırılmış çizimler
- Elektrik bağlantısı
- Kumanda ve gösterge
- Ürün anahtarı
- Uyarılar
- Diğer bilgiler
- Aksesuarlar



Şekil farklılık gösterebilir



## Teknik veriler

## Temel veriler

Seri	3C
------	----

## Özel versiyon

Özel versiyon	Tanıtmaya girişi Zaman işlevi
---------------	----------------------------------

## Optik veriler

İşletme bölgesi	14,5 mm ± 2 mm
Işın hareketi	odaklı
Işık kaynağı	LED, beyaz
Gönderme sinyali şekli	darbeli
LED grubu	serbest grup (EN 62471 uyarınca)
Işık spotu büyüklüğü [sensör mesafesinde]	1,5 mm x 4 mm [14,5 mm]
Işık spotu	uzunlamasına
Işık spotu geometri türü	dikdörtgen
Işın demeti çıkışı	önde
Odak	sabit
Dalga boyu	400 ... 750 nm

## Ölçüm verileri

Tekrar edilebilirlik	0,02 mm
----------------------	---------

## Elektrik verileri

Koruma devresi	Kısa devre koruması Ters kutup koruması
----------------	--

## Güç verileri

Besleme gerilimi $U_B$	12 ... 30 V, DC, artık dalgalanma dahil
Artık dalgalanma	0 ... 15 %, $U_B$
Açık devre akımı	0 ... 25 mA

## Girişler

Tanıtmaya giriş sayısı	1 Adet
------------------------	--------

## Tanıtmaya girişleri

Voltaj türü	DC
Anahtarlama voltajı	low: $\leq 2$ V veya çalıştırılmamış yüksek: $\geq 8$ V
Gecikme	10 ms
Giriş direnci	15.000 $\Omega$

## Tanıtmaya girişi 1

İşlev	İmpuls uzatmasını ayarlayın Klavye kilidi Tanıtma
Anahtarlama durumu aktif	yüksek
Tanıtmaya süreci	statik 2 nokta

## Çıkışlar

Dijital anahtarlama çıkışı sayısı	1 Adet
-----------------------------------	--------

## Anahtarlama çıkışları

Voltaj türü	DC
Anahtarlama akımı, maks.	100 mA
Anahtarlama voltajı	low: $\leq 2$ V yüksek: $\geq (U_B - 2V)$

## Anahtarlama çıkışı 1

Anahtarlama elemanı	Transistör, Puşpul
Anahtarlama prensibi	açık şalterli (PNP)/koyu şalterli (NPN)

## Zaman davranışı

Anahtarlama frekansı	10.000 Hz
Tepki verme süresi	0,05 ms
Hazırlık gecikmesi	300 ms
İlgili tepki	20 $\mu$ s

## Bağlantı

## Bağlantı 1

İşlev	Gerilim beslemesi Sinyal ÇIKIŞ Tanıtma girişi
Bağlantı türü	Yuvarlak konnektör
Vida dişi büyüklüğü	M8
Tip	erkek
Malzeme	Metal
Kutup sayısı	4 kutuplu

## Mekanik bilgiler

Yapı şekli	Küçük
Ölçü (G x Y x U)	11,4 mm x 34,2 mm x 18,3 mm
Malzeme gövde	Plastik
Plastik gövde	PC-ABS
Malzeme lens kapağı	Plastik / PMMA
Net ağırlık	10 g
Gövde rengi	Kırmızı
Montaj braket türü	opsiyonel montaj ünitesi üzerinden
Malzeme uyumluluğu	ECOLAB

## Kumanda ve gösterge

Gösterge türü	LED
LED sayısı	2 Adet
Kumanda elemanları	Tanıtmaya düğmesi
Kumanda elemanının işlevi	Anahtarlama eşiği adaptasyonu İmpuls uzatmasını ayarlayın Tanıtma

## Çevresel veriler

Ortam sıcaklığı işletim	-40 ... 60 °C
Ortam sıcaklığı depolama	-40 ... 70 °C

## Sertifikalar

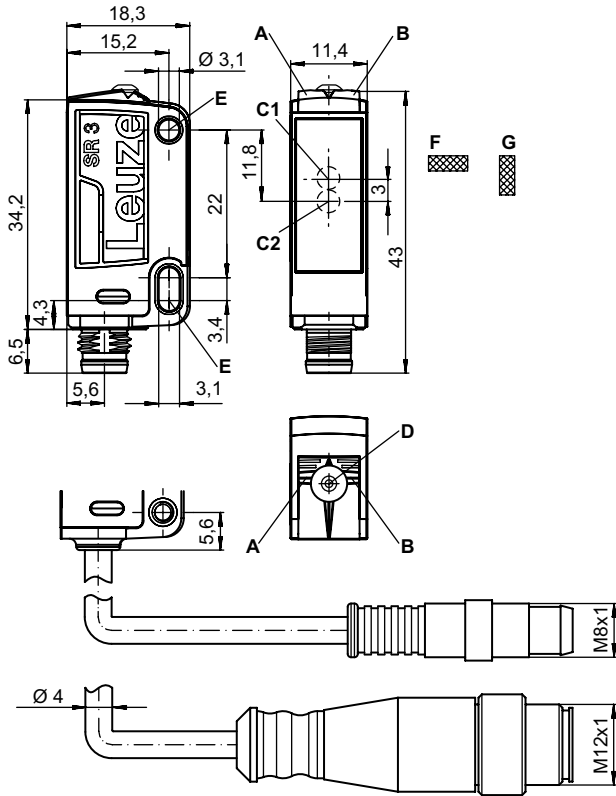
Koruma sınıfı	IP 67 IP 69K
Güvenlik sınıfı	III
Sertifikasyonlar	c UL US
Geçerli norm	EN IEC 60947-5-2

## Teknik veriler

Gümrük taife numarası	85365019
ECLASS 5.1.4	27270906
ECLASS 8.0	27270906
ECLASS 9.0	27270906
ECLASS 10.0	27270906
ECLASS 11.0	27270906
ECLASS 12.0	27270906
ECLASS 13.0	27270906
ECLASS 14.0	27270906
ETIM 5.0	EC001820
ETIM 6.0	EC001820
ETIM 7.0	EC001820
ETIM 8.0	EC001820
ETIM 9.0	EC001820

## Boyutlandırılmış çizimler

Tüm ölçü bilgileri milimetre cinsindedir



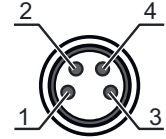
- A Yeşil LED
- B Sarı LED
- C1 Optik eksen (alıcı)
- C2 Optik eksen (verici)
- D Tanıtma düğmesi
- E Montaj manşonu
- F Işık spotu, enine
- G Işık spotu, uzunlamasına

## Elektrik bağlantısı

### Bağlantı 1

İşlev	Gerilim beslemesi Sinyal ÇIKIŞ Tanıtma girişi
Bağlantı türü	Yuvarlak konnektör
Vida dişi büyüklüğü	M8
Tip	erkek
Malzeme	Metal
Kutup sayısı	4 kutuplu

Pin	Pin tahsisi
1	V+
2	Tanıtma
3	GND
4	ÇIKIŞ 1



## Kumanda ve gösterge


LED 1 ekranı	LED 2 ekranı	Anlam
yeşil, sürekli ışık	Kapalı	İşletime hazır olma
yeşil, yanıp sönüyor, 3 Hz	sarı, yanıp sönüyor, 3 Hz	Tanıtma işlemi aktif
yeşil, yanıp sönüyor, 15 Hz	sarı, yanıp sönüyor, 15 Hz	Öğretme hatası
yeşil, sürekli ışık	sarı, sürekli ışık	Marka tanındı

## Ürün anahtarı





Parça atama: KRT3C A.BCDD/EF-G

KRT3C	Çalışma prensibi
A	KRT3C: Kontrast sensörü <b>İşık türü</b> M: LED, çok renkli W: Beyaz ışık L1: Lazer sınıfı 1
B	<b>İşık spotu</b> L: Uzunlamasına Q: Çapraz
C	<b>Kumanda butonu</b> 3: Tuş üzerinden tanıtma
DD	<b>Tanıtma şekli</b> S1: Statik 1 noktalı tanıtma S2: Statik 2 noktalı tanıtma D2: Dinamik 2 noktalı tanıtma
E	<b>Anahtarlama çıkışı / İşlev OUT 1/IN: Pin 4 veya siyah iletken</b> 2: NPN transistör çıkışı, açık anahtarlama 4: PNP transistör çıkışı, açık anahtarlama 6: Puşpul (puşpul tarama) anahtarlama çıkışı, PNP açık anahtarlama, NPN NC anahtarlama L: IO-Link / açık şalterli (PNP)/koyu şalterli (NPN)
F	<b>Anahtarlama çıkışı / İşlev OUT 2/IN: Pin 2 veya beyaz iletken</b> G: Puşpul (puşpul tarama) anahtarlama çıkışı, PNP NC anahtarlama, NPN açık anahtarlama T: Kablo üzerinden tanıtma

## Ürün anahtarı

G	<b>Elektrik bağlantısı</b> kullanılmayan: Kablo, 2000 mm standart uzunluk, 4 damarlı M8: M8 yuvarlak soket bağlantısı, 4 kutuplu (konnektör) 200-M12: Kablo, 200 mm uzunluk, M12 yuvarlak soket bağlantısı, 4 kutuplu, eksenel (konnektör) 200-M8: Kablo, 200 mm uzunluk, M8 yuvarlak soket bağlantısı, 4 kutuplu, eksenel (konnektör)
<b>Uyarı</b>	
	☞ Mevcut tüm cihaz modellerine sahip bir listeyi, <a href="http://www.leuze.com">www.leuze.com</a> Leuze internet sitesinde bulabilirsiniz.

## Uyarılar



 <b>Kullanım amacına dikkat edin!</b>	
	☞ Ürün bir emniyet sensörü değildir ve personel koruma amaçlı değildir. ☞ Ürün sadece yetkili kişiler tarafından kullanılmalıdır. ☞ Ürünü sadece amacına uygun kullanıma göre kullanın.
 <b>UL uygulamalarında:</b>	
	☞ UL uygulamalarında sadece NEC'e (National Electric Code, ulusal elektrik kodu) uygun 2. sınıf devrelerde kullanılmasına izin verilir.

## Diğer bilgiler

- İki çıkış için çıkış akımlarının toplamı, >40 °C ortam sıcaklıkları için 50 mA

## Aksesuarlar

## Bağlantı teknolojisi - bağlantı kabloları

	Ürün no.	Adı	Ürün	Tanım
	50130850	KD U-M8-4A-V1-050	Bağlantı kablosu	Bağlantı 1: Yuvarlak konnektör, M8, eksenel, dişi, 4 kutuplu Yuvarlak konnektör, LED: Hayır Bağlantı 2: açık uç Korunmalı: Hayır Kablo uzunluğu: 5.000 mm Malzeme kılıf: PVC
	50130871	KD U-M8-4W-V1-050	Bağlantı kablosu	Bağlantı 1: Yuvarlak konnektör, M8, açılı, dişi, 4 kutuplu Yuvarlak konnektör, LED: Hayır Bağlantı 2: açık uç Korunmalı: Hayır Kablo uzunluğu: 5.000 mm Malzeme kılıf: PVC

## Aksesuarlar

Ürün no. Adı Ürün Tanım

## Montaj tekniği - montaj braketleri açısı

Ürün no. Adı Ürün Tanım



50105546

BT 3B

Montaj ünitesi

Montaj ünitesinin uygulanması: Açılı L biçiminde  
Montaj braket, tesis tarafı: Geçiş montaj braket  
Montaj braket, cihaz tarafı: vidalanabilir  
Montaj ünitesi türü: sabit  
Malzeme: Metal

## Montaj tekniği - yuvarlak çubuk montaj braketleri

Ürün no. Adı Ürün Tanım



50117829

BTP 200M-D12

Montaj sistemi

Montaj ünitesinin uygulanması: Koruyucu kapak  
Montaj braket, tesis tarafı: yuvarlak çubuk 12 mm için  
Montaj braket, cihaz tarafı: vidalanabilir  
Montaj ünitesi türü: kelepçelenebilir, 360° döner, ayarlanabilir  
Malzeme: Metal



50117255

BTU 200M-D12

Montaj sistemi

Montaj ünitesinin uygulanması: Montaj sistemi  
Montaj braket, tesis tarafı: yuvarlak çubuk 12 mm için, Sac sıkma montaj braket  
Montaj braket, cihaz tarafı: vidalanabilir, M3 vidaları için uygundur  
Montaj ünitesi türü: kelepçelenebilir, 360° döner, ayarlanabilir  
Malzeme: Metal

## Uyarı



↪ Mevcut tüm aksesuarların bir listesini, Leuze'nin internet sitesinde, ürün ayrıntıları sayfasındaki İndir sekmesinde bulabilirsiniz.