

## Teknik veri sayfası

### Sinyal kolonu

Ürün no.: 50149098

TL305-3MC-BZ-IOL-M12

#### İçerik

- Teknik veriler
- Boyutlandırılmış çizimler
- Elektrik bağlantısı
- Diyagramlar
- Aksesuarlar



Şekil farklılık gösterebilir



## Teknik veriler

## Temel veriler

Seri	TL 305-IOL
İçeriği	1x kauçuk düz conta 1x M30 somun
Sinyal verme türü	optik ve akustik

## Optik veriler

Işık şiddeti ayarlanabilir	%10 ... 100, IO-Link üzerinden
----------------------------	--------------------------------

## Elektrik verileri

## Güç verileri

Besleme gerilimi U <sub>B</sub>	18 ... 30 V, DC
Akım tüketimi, maks.	195 mA

## Girişler

Dijital anahtarlama girişi sayısı	3 Adet
-----------------------------------	--------

## Anahtarlama girişleri

Tür	Dijital anahtarlama girişi
Anahtarlama voltajı yüksek, min.	8 V
Anahtarlama voltajı düşük, maks.	5 V
Voltaj türü	DC

## Dijital anahtarlama girişi 1

İşlev	Harici tetikleme modu: 8 renk pre seti Tetikleme 1
-------	---

## Dijital anahtarlama girişi 2

İşlev	Harici tetikleme modu: 8 renk pre seti Tetikleme 2
-------	---

## Dijital anahtarlama girişi 3

İşlev	Harici tetikleme modu: 8 renk pre seti Tetikleme 3
-------	---

## Arayüz

Tür	IO-Link
-----	---------

## IO-Link

İşlev	dört işletim modu, renk ve buzzer konfigürasyonu
COM modu	COM2
Min. periyot süresi	COM2 = 5 ms
Çerçeve tipi	TYPE_2_V
Teknik özellik	V1.1
Cihaz kimliği	5001
SIO modu desteği	Evet

## Bağlantı

Bağlantı sayısı	1 Adet
-----------------	--------

## Bağlantı 1

İşlev	Gerilim beslemesi IO-Link Pimlerin çalıştırılması ile ışık rengi (Harici tetikleme modu) Sinyal IN
Bağlantı türü	Yuvarlak konektör
Vida dişi büyüklüğü	M12
Tip	erkek
Malzeme	Metal
Kutup sayısı	5 kutuplu
Kodlama	A kodlu

## Mekanik bilgiler

Yapı şekli	Silindirik
Vida dişi büyüklüğü	M30 x 1,5 mm
Ölçü (Ø x U)	50,6 mm x 184 mm
Malzeme gövde	Metal
Metal gövde	Alüminyum oksitlenmiş
Aydınlatma yüzeyi malzemesi	PolikarbonPlastik
Net ağırlık	310 g
Gövde rengi	gri
Aydınlatma maddesi türü	LED/24V
Bilye modülü	3 adet önceden hazırlanmış
Sinyal resmi	Sürekli ışık, sinyal ışığı ve flaş ışık
Işınlama açısı	360°
Modül sırası (artan)	IO-Link üzerinden kullanıcı tanımlı: RGB renk aralığı, Fabrika ayarları: Kırmızı, Yeşil, Sarı, Mavi, Beyaz, Turuncu, Pembe

## Çevresel veriler

Ortam sıcaklığı işletim	0 ... 50 °C
Ortam sıcaklığı depolama	0 ... 50 °C

## Sertifikalar

Koruma sınıfı	IP 20
Güvenlik sınıfı	III
Sertifikasyonlar	UL

## Akustik veriler

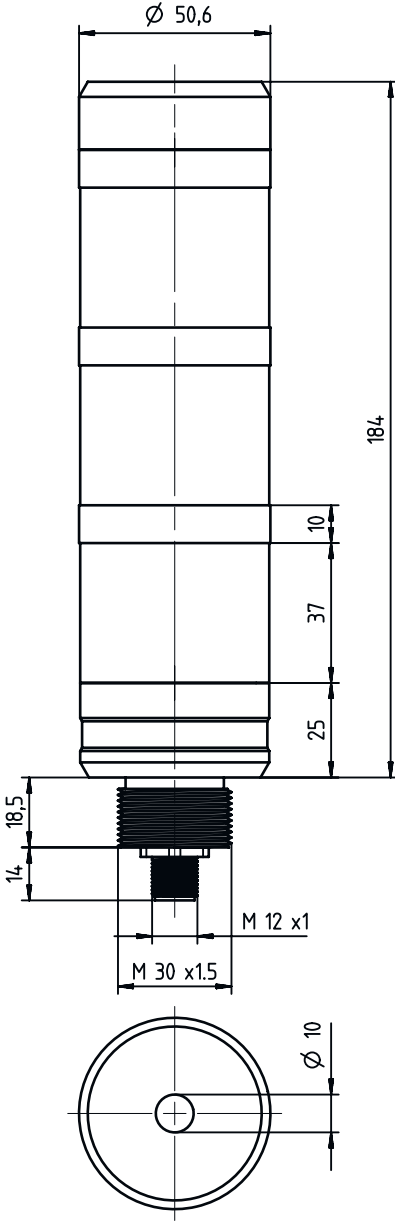
Ses türü	Sürekli ses, aralıklı yavaş (1 Hz), aralıklı hızlı (2,5 Hz)
Ses basıncı	80 dB
Ton sayısı	3 Adet

## Sınıflandırma

ECLASS 5.1.4	27371230
ECLASS 8.0	27371230
ECLASS 9.0	27371230
ECLASS 10.0	27371230
ECLASS 11.0	27371230
ECLASS 12.0	27371230
ECLASS 13.0	27371230
ECLASS 14.0	27371230
ETIM 5.0	EC001042
ETIM 6.0	EC001042
ETIM 7.0	EC001042
ETIM 8.0	EC001042
ETIM 9.0	EC001042

## Boyutlandırılmış çizimler

Tüm ölçü bilgileri milimetre cinsindedir



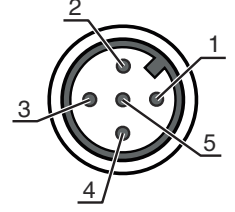
## Elektrik bağlantısı

### Bağlantı 1

İşlev	Gerilim beslemesi IO-Link Pimlerin çalıştırılması ile ışık rengi (Harici tetikleme modu) Sinyal IN
Bağlantı türü	Yuvarlak konektör
Vida dişi büyüklüğü	M12
Tip	erkek
Malzeme	Metal
Kutup sayısı	5 kutuplu
Kodlama	A kodlu

## Elektrik bağlantısı

Pin	Pin tahsisi	İletken rengi
1	+	kahverengi
2	Tetikleme 1	beyaz
3	-	Mavi
4	Tetikleme 3 ve IO-Link	siyah
5	Tetikleme 2	gri



## Diyagramlar



External Trigger Mode: Activation of the eight pre-sets via the three trigger inputs

Trigger Inputs	Pre-Sets	Factory Settings							
		TL305-3MC			TL305-3MC-BZ				
1	2	3	Seg. 1	Seg. 2	Seg. 3	Seg. 1	Seg. 2	Seg. 3	Buzzer
0	0	0	--	--	--	--	--	--	
1	0	0	--	--	Red	--	--	Red	
0	1	0	Green	--	--	Green	--	--	
1	1	0	--	Yellow	--	--	Yellow	--	
0	0	1	Blue	--	--	Blue	--	--	
1	0	1	White	--	--	White	--	--	
0	1	1	--	--	Red (slowly flashing)	--	--	Red (slowly flashing)	Buzzer (1 Hz)
1	1	1	--	--	Red (rapidly flashing)	--	--	Red (rapidly flashing)	Buzzer (2.5 Hz)


All trigger inputs have a delay of ~50 ms. Pre-sets can be defined via IO-Link.

## Aksesuarlar


## Bağlantı teknolojisi - bağlantı ünitesi

	Ürün no.	Adı	Ürün	Tanım
	50138211	MD 748i-11-82/L5-2222	IO-Link Master	Tür: IO-Link Master Besleme gerilimi: 20 ... 30 V Akım tüketimi, maks.: 12.000 mA Sensör bağlantısı başına anahtar çıkışları: 1 Adet Arayüz: IO-Link, PROFINET Bağlantılar: 12 Adet Sensör bağlantıları: 8 Adet Gerilim beslemesi bağlantıları: 2 Adet Arayüzü bağlantıları: 2 Adet Koruma sınıfı: IP 67
	50138212	MD 748iC-11-82/L5-2222 F001	IO-Link Master	Tür: IO-Link Master Besleme gerilimi: 20 ... 30 V Akım tüketimi, maks.: 12.000 mA Sensör bağlantısı başına anahtar çıkışları: 1 Adet Arayüz: OPC UA, IO-Link, PROFINET Bağlantılar: 12 Adet Sensör bağlantıları: 8 Adet Gerilim beslemesi bağlantıları: 2 Adet Arayüzü bağlantıları: 2 Adet Koruma sınıfı: IP 67

## Aksesuarlar

	Ürün no.	Adı	Ürün	Tanım
	50144900	MD 798i-11-82/L5-2222	IO-Link Master	Tür: IO-Link Master Akım tüketimi, maks.: 11.000 mA Sensör bağlantısı başına anahtar çıkışları: 1 Adet Anahtarlama çıkışı: Transistör, PNP Arayüz: IO-Link, EtherNet IP, Modbus TCP, Otomatik protokol tespiti, PROFINET Bağlantılar: 12 Adet Sensör bağlantıları: 8 Adet Gerilim beslemesi bağlantıları: 2 Adet Arayüzü bağlantıları: 2 Adet Koruma sınıfı: IP 67, IP 65, IP 69K
	50121098	SET MD12-US2-IL1.1 + Zub.	Set teşhisi	Arayüz: USB Bağlantılar: 2 Adet Koruma sınıfı: IP 20


## Bağlantı teknolojisi - bağlantı kabloları

	Ürün no.	Adı	Ürün	Tanım
	50132079	KD U-M12-5A-V1-050	Bağlantı kablosu	Bağlantı 1: Yuvarlak konektör, M12, eksenel, dişi, A kodlu, 5 kutuplu Yuvarlak konektör, LED: Hayır Bağlantı 2: açık uç Korunmalı: Hayır Kablo uzunluğu: 5.000 mm Malzeme kılıf: PVC

## Bağlantı teknolojisi – Bağlantı kabloları


	Ürün no.	Adı	Ürün	Tanım
	50133298	KDS U-M12-5A-M12-5A-V1-050	Bağlantı kablosu	Bağlantı 1: Yuvarlak konektör, M12, eksenel, dişi, A kodlu, 5 kutuplu Bağlantı 2: Yuvarlak konektör, M12, eksenel, erkek, A kodlu, 5 kutuplu Korunmalı: Hayır Kablo uzunluğu: 5.000 mm Malzeme kılıf: PVC

## Montaj tekniği - diğer


	Ürün no.	Adı	Ürün	Tanım
	50149110	TL305-AC.EP.100	Sinyal kolon elemanı	Yapı şekli: Silindirik Çap: 35 mm Versiyon: Uzatma borusu Montaj braket, tesis tarafı: vidalanabilir

## Aksesuarlar

## Susturma montaj sistemleri

	Ürün no.	Adı	Ürün	Tanım
	50149111	TL305-AC.MB1	Sinyal kolon elemanı	Yapı şekli: L biçiminde Versiyon: Açık L biçiminde Montaj braket, tesis tarafı: vidalanabilir

## Montaj

	Ürün no.	Adı	Ürün	Tanım
	50149109	TL305-AC.MF.65	Sinyal kolon elemanı	Yapı şekli: Silindirik Çap: 98 mm Versiyon: Montaj ayağı Montaj braket, tesis tarafı: vidalanabilir

## Uyarı



↪ Mevcut tüm aksesuarların bir listesini, Leuze'nin internet sitesinde, ürün ayrıntıları sayfasındaki İndir sekmesinde bulabilirsiniz.