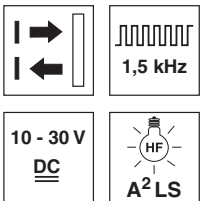


**RTR 8**

**Cellule à détection directe**

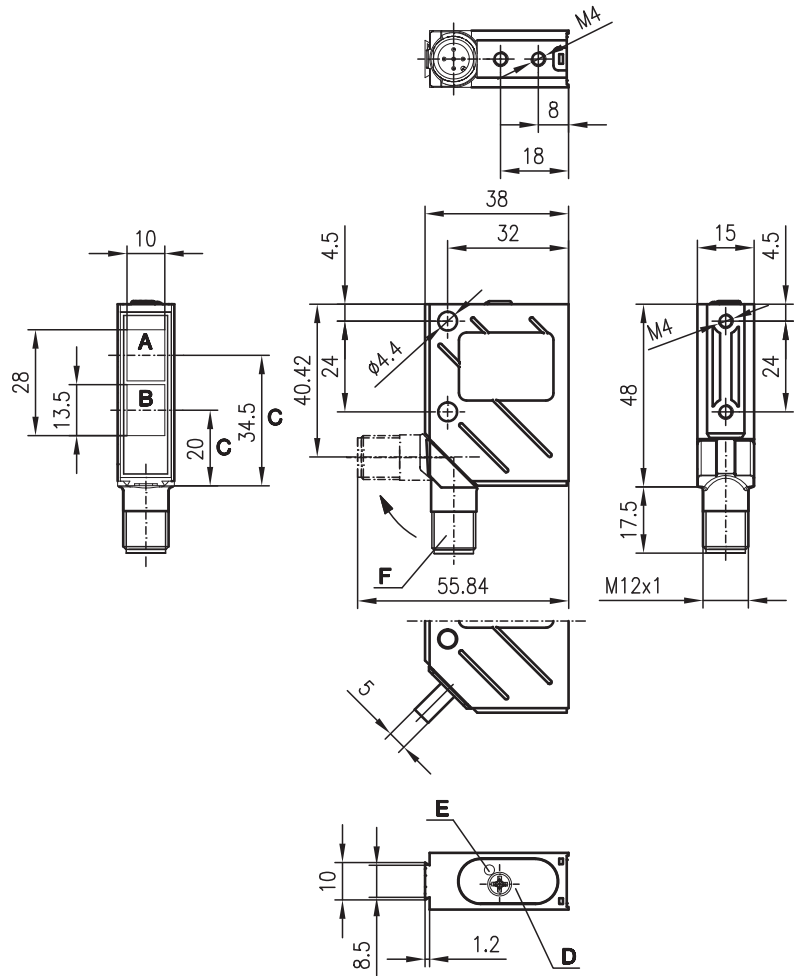
fr 06-2014/08 50127240



**5 ... 800mm**

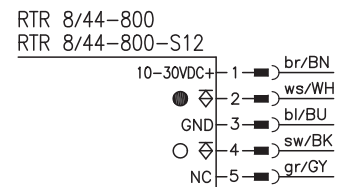
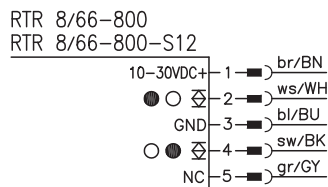
- A²LS - Suppression active de la lumière parasite
- Sorties push-pull (symétriques)
- Connecteur orientable M12 ou câble
- Lumière rouge visible

**Encombrement**



- A** Récepteur
- B** Émetteur
- C** Axe optique
- D** Élément de réglage
- E** DEL jaune
- F** Connecteur orientable sur 90°

**Raccordement électrique**

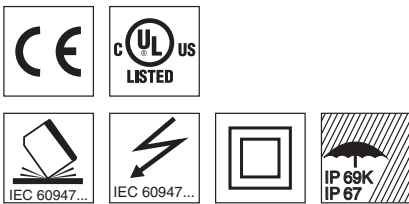


**Accessoires :**

(à commander séparément)

- Connecteurs M12 (KD ...)
- Câbles surmoulés (K-D ...)
- Systèmes de fixation
- Protecteur de commande

Sous réserve de modifications • DS\_RTR8\_800\_fr\_50127240.fm



## Caractéristiques techniques

### Données optiques

Lim. typ. dist. détection (fond blanc à 90%) <sup>1)</sup>	5 ... 800mm
Distance de détection en fonctionnement <sup>2)</sup>	voir Notes
Plage de réglage électrique	0 ... 800mm
Source lumineuse	DEL (lumière modulée)
Longueur d'onde	660nm (lumière rouge visible)

### Données temps de réaction

Fréquence de commutation	1500Hz
Temps de réaction	0,33ms
Temps d'initialisation	≤ 100ms

### Données électriques

Tension d'alimentation $U_N$ <sup>3)</sup>	10 ... 30VCC
Ondulation résiduelle	≤ 15% d' $U_N$
Consommation	≤ 35mA
Sortie de commutation/fonction	.../66 2 sorties de commutation push-pull (symétriques) <sup>4)</sup>
	broche 2 : PNP foncée, NPN claire
	broche 4 : PNP claire, NPN foncée
	.../44 2 sorties de commutation PNP
	broche 2 : foncée
	broche 4 : claire
	≥ ( $U_N - 2V$ ) / ≤ 2V
	100mA max.
	réglable par potentiomètre 270°

Niveau high/low  
Charge  
Sensibilité

### Témoins

DEL jaune	faisceau établi
DEL jaune clignotante	faisceau établi, pas de réserve de fonctionnement

### Données mécaniques

Boîtier	métal
Fenêtre optique	verre
Poids (connecteur/câble)	70g/140g
Raccordement électrique	connecteur M12 à 5 pôles, orientable ou câble : 2000mm, 5x0,25mm <sup>2</sup>

### Caractéristiques ambiantes

Temp. ambiante (utilisation/stockage)	-40°C ... +60°C / -40°C ... +70°C
Protection E/S <sup>5)</sup>	2, 3
Niveau d'isolation électrique <sup>6)</sup>	niveau de classe II
Indice de protection <sup>7)</sup>	IP 67, IP 69K <sup>8)</sup>
Source lumineuse	exempt de risque (selon EN 62471)
Normes de référence	CEI 60947-5-2
Homologations	UL 508, C22.2 No.14-13 <sup>3)</sup> 9)

- 1) Lim. typ. dist. détection : limites de la distance de détection sans réserve de fonctionnement
- 2) Distance de détection en fonctionnement : distance de détection recommandée avec réserve de fonctionnement
- 3) Pour les applications UL : uniquement pour l'utilisation dans des circuits électriques de « Classe 2 » selon NEC
- 4) Les sorties de commutation push-pull (symétriques) ne doivent pas être connectées en parallèle
- 5) 2=contre l'inversion de polarité, 3=contre les courts-circuits pour toutes les sorties
- 6) Tension de mesure 250VCA
- 7) Le connecteur orientable étant à fond (c.-à-d. encliqueté)
- 8) Test d'IP 69K simulé conformément à DIN 40050 9<sup>ème</sup> partie, des conditions de nettoyage haute pression sans utilisation d'additifs, d'acides et d'alcalis ne font pas partie de l'essai
- 9) These proximity switches shall be used with UL Listed Cable assemblies rated 30V, 0.5A min, in the field installation, or equivalent (categories: CYJV/CYJV7 or PVVA/PVVA7)

## Pour commander

	Désignation	Article n°
<b>Avec connecteur M12</b>	RTR 8/44-800-S12	50036366
<b>Avec câble de 2m</b>	RTR 8/44-800	50036367
<b>Avec connecteur M12</b>	RTR 8/66-800-S12	50036368
<b>Avec câble de 2m</b>	RTR 8/66-800	50036369

## Notes

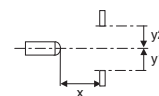
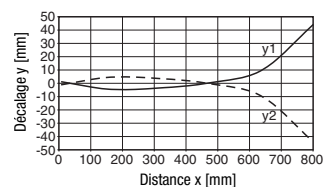
1	10	600	800
2	15	210	320
3	25	-	220

1	blanc 90%
2	gris 18%
3	noir 6%

- Dist. de détection en fonction. [mm]
- Lim. typ. dist. détection [mm]

## Diagrammes

Réaction typ. (fond blanc à 90%)



## Remarques

### Respecter les directives d'utilisation conforme !

- ☞ Le produit n'est pas un capteur de sécurité et ne sert pas à la protection de personnes.
- ☞ Le produit ne doit être mis en service que par des personnes qualifiées.
- ☞ Employez toujours le produit dans le respect des directives d'utilisation conforme.