

es 05-2014/06 50109307-01



18 - 30 V  
DC

- Detección segura de pliegos de papel y de plástico, así como de láminas metálicas
- Rango de medición de 40g/m<sup>2</sup> de papel a 350g/m<sup>2</sup> de cartón
- Conexión por enchufe
- salidas de conmutación PNP
- Entrada de activación

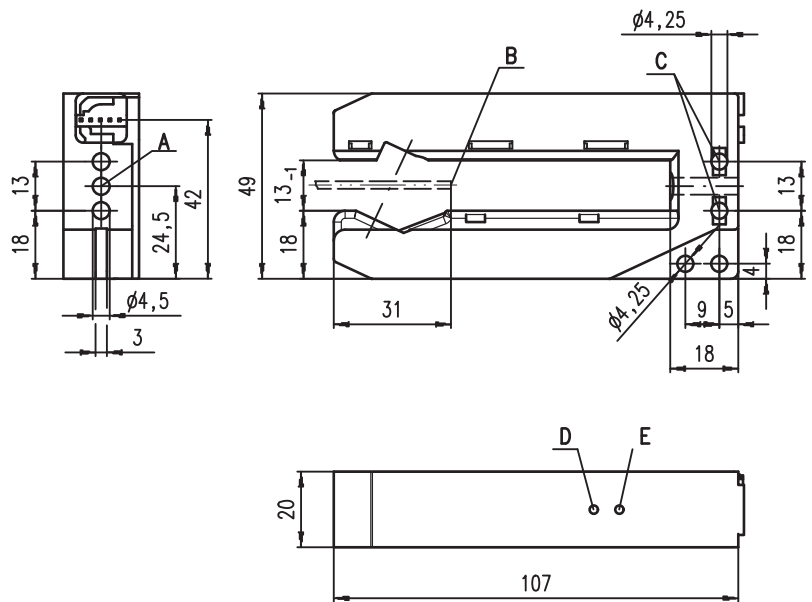


**Accesorios:**

(disponible por separado)

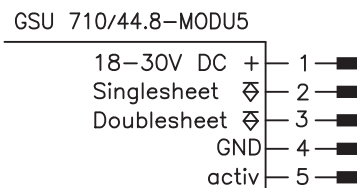
- Cable confeccionado, 2m de longitud (K-D MODU5-5P-2m-PVC, Núm. art. 50114946)

**Dibujo acotado**



- A Orificio de paso
- B Profundidad mín. de introducción del canto de hoja
- C Tuerca embutida M4 posible
- D Diodo indicador rojo
- E Diodo indicador amarillo

**Conexión eléctrica**



Derechos a modificación reservados •

## Datos técnicos

### Datos físicos

Ancho de boca	13 mm
Profundidad de boca	89 mm
Profundidad mín. de introducción	31 mm
Frecuencia del convertidor	aprox. 330kHz

### Respuesta temporal

Frecuencia de conmutación	200Hz
Tiempo de respuesta	5ms
Tiempo de inicialización	≤ 300ms según IEC 60947-5-2

### Datos eléctricos

Alimentación $U_B$	18 ... 30VCC (incl. ondulación residual)
Ondulación residual	≤ 15% de $U_B$
Corriente en vacío	≤ 40mA
Salidas de conmutación	2 salidas de transistor PNP
Función	detectado pliego simple o ≥ 1 pliego detectado pliego doble o ≥ 2 pliegos
Tensión de señal high/low	≥ ( $U_B - 2V$ ) / ≤ 2V
Corriente de salida	máx. 100mA por salida

### Indicadores

LED amarillo	pliego simple detectado
LED rojo	pliego doble detectado

### Datos mecánicos

Carcasa	plástico
Color	rojo
Peso	aprox. 100g
Tipo de conexión	AMP-Modu, 5 polos

### Datos ambientales

Temp. ambiental (operación/almacén)	0°C ... +50°C / -40°C ... +70°C
Circuito de protección <sup>1)</sup>	1, 2, 3
Clase de protección VDE	II, aislamiento de protección
Índice de protección	IP 40
Sistema de normas vigentes	IEC 60947-5-2

### Funciones adicionales

#### Entrada de activación (activ)

Resistencia de entrada activa/inactiva	$R_{in}$ : 10kΩ ≤ 2V o no conectada / > 10V
--	--

1) 1=protección transitoria, 2=protección contra polarización inversa, 3=protección contra cortocircuito para todas las salidas

## Funcionamiento

En la salida «singlesheet» se señala que hay un objeto dentro del intervalo de palpado.

Cuando se detecta un pliego doble se señala en la salida «double-sheet».

Aplicando una señal high en la entrada de activación se puede desactivar el control de pliegos dobles.

## Indicaciones de pedido

Denominación	Núm. de artículo
GSU 710/44.8-MODU5	501 08701

## Notas

### ● Uso conforme:

El control de pliegos dobles GSU 710 es un dispositivo de supervisión concebido predominantemente para controlar pliegos simples en máquinas procesadoras de papel.

#### ¡Atención al uso conforme!

- ↪ El producto no es un sensor de seguridad y no es apto para la protección de personas.
- ↪ El producto solo lo pueden poner en marcha personas capacitadas.
- ↪ Emplee el producto para el uso conforme definido.