

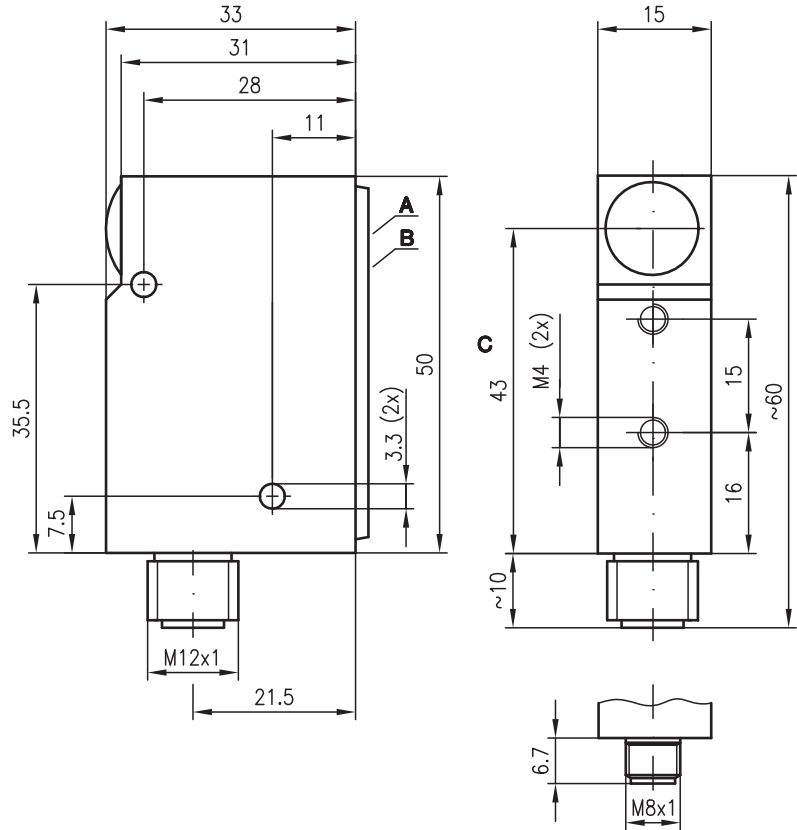
**PRK 18**

**Reflex sur réflecteur avec filtre polarisant**

fr 10-2014/05 501 10547-01

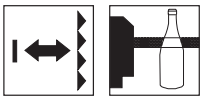


**Encombrement**



- A** Diodes témoins
- B** Réglage de la sensibilité
- C** Axe optique

**0 ... 3m**

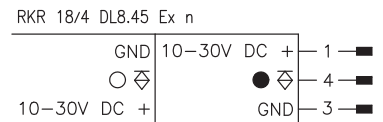
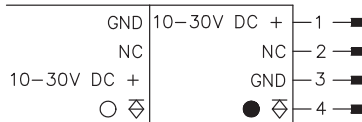


10 - 30 V  
DC

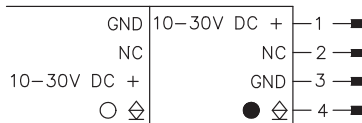
- Cellule reflex pour la détection sûre de milieux transparents (par ex. verre clair, PETP, transparents)
- Le réglage confortable et fin de la sensibilité permet la détection d'objets transparents
- Le principe d'autocollimation utilisé garantit un fonctionnement sûr sur l'ensemble de la portée (0 ... max.)

**Raccordement électrique**

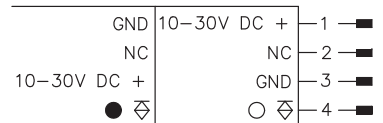
RK 18/4 DL.45  
PRK 18/4 DL.4



PRK 18/2 DL.4



PRK 18/4 L.4

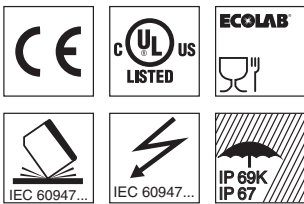


**Accessoires :**

(à commander séparément)

- Système de fixation (BT 95)
- Connecteurs M12 (KD 095...)
- Connecteurs M8 (D M8...)
- Câbles surmoulés (K-D ...)
- Réflecteurs
- Adhésifs réfléchissants

Sous réserve de modifications • DS\_PRK184DL4\_fr\_50110547\_01.fm



## Caractéristiques techniques

### Données optiques

Lim. typ. de la portée (TK(S) 100x100) <sup>1)</sup>	0 ... 3m
Portée de fonctionnement <sup>2)</sup>	voir notes
Réflecteur recommandé	MTKS 50x50.1
Source lumineuse	DEL (lumière modulée)
Longueur d'onde	660nm (lumière rouge visible, polarisée)

### Données temps de réaction

Fréquence de commutation	1500Hz
Temps de réaction	0,333ms
Temps d'initialisation	≤ 100ms

### Données électriques

Tension d'alimentation $U_N$ <sup>3) 4)</sup>	10 ... 30VCC (y compris l'ondulation résiduelle)
Ondulation résiduelle	≤ 15% d' $U_N$
Consommation	≤ 35mA
Sortie de commutation	transistor PNP ou NPN (voir Pour commander)
Fonction	foncée ou claire (par inversion de la polarité d' $U_N$ )
Niveau high/low	≥ ( $U_N - 2V$ ) / ≤ 2V
Charge	100mA max.
Sensibilité	réglable par potentiomètre 12 tours

### Témoins

DEL jaune	sortie de commutation
DEL verte, clignotant lentement	point de fonctionnement 1 <b>verre clair</b> - transition du clignotement rapide au clignotement lent
DEL verte, clignotant rapidement	point de fonctionnement 2 <b>verre teinté</b> - transition de la lumière permanente au clignotement rapide
DEL verte, lumière permanente	point de fonctionnement 3 <b>milieux non transparents</b> - lumière permanente

### Données mécaniques

Boîtier	zinc moulé sous pression
Fenêtre optique	verre
Poids	150g
Raccordement électrique	connecteur M12 à 4 pôles en inox connecteur M8 à 3 pôles en inox

### Caractéristiques ambiantes

Temp. ambiante (utilisation/stockage)	-25°C ... +55°C / -40°C ... +70°C
Protection E/S <sup>5)</sup>	2, 3
Niveau d'isolation électrique	III
Indice de protection	IP 67, IP 69K <sup>6)</sup>
Source lumineuse	groupe dégagé (selon EN 62471)
Normes de référence	CEI 60947-5-2
Homologations	UL 508, C22.2 No.14-13 <sup>4) 7)</sup>

- 1) Lim. typ. de la portée : limites de la portée sans réserve de fonctionnement
- 2) Portée de fonctionnement : portée recommandée avec réserve de fonctionnement
- 3) Basse tension fonctionnelle avec dispositif de déconnexion sûr ou basse tension de protection (VDE 0100/T 410)
- 4) Pour les applications UL : uniquement pour l'utilisation dans des circuits électriques de « Classe 2 » selon NEC
- 5) 2=contre l'inversion de polarité, 3=contre les courts-circuits pour toutes les sorties
- 6) Test d'IP 69K simulé conformément à DIN 40050 9<sup>ème</sup> partie, des conditions de nettoyage haute pression sans utilisation d'additifs, d'acides et d'alcalis ne font pas partie de l'essai
- 7) These proximity switches shall be used with UL Listed Cable assemblies rated 30V, 0.5A min, in the field installation, or equivalent (categories: CYJV/CYJV7 or PVVA/PVVA7)

### Respecter les directives d'utilisation conforme !

- ↪ Le produit n'est pas un capteur de sécurité et ne sert pas à la protection de personnes.
- ↪ Le produit ne doit être mis en service que par des personnes qualifiées.
- ↪ Employez toujours le produit dans le respect des directives d'utilisation conforme.

## Pour commander

Tableau de sélection		Désignation de commande →						
Modèle ↓		PRK 18/4 DL.4 Art. n° 50080153	PRK 18/2 DL.4 Art. n° 50081153	RK 18/4 DL.45 Art. n° 50081364	RKR 18/4 DL.45 Art. n° 50041446	RKR 18/4 DL.45.1 Art. n° 50041448	PRK 18/4 L.4 Art. n° 50104415	
Utilisation	milieux transparents	●	●	●	●	●	●	
	transparentes > 5 µm			●	●	●		
Sortie de commutation	transistor PNP	●		●	●	●	●	
	transistor NPN		●					
Fonction	claire	●	●	●	●	●	●	
	foncée	●	●	●	●	●	●	
DEL	arrière	●	●	●	●	●	●	
Réglage	12 tours (arrière)	●	●	●	●	●	●	
Raccordement	connecteur M12	●	●	●			●	
	connecteur M8				●	●		
Options	filtre polarisant	●	●				●	
	boîtier inox					●		

## Notes

PRK 18/4 DL.4  
RK 18/4 DL.45

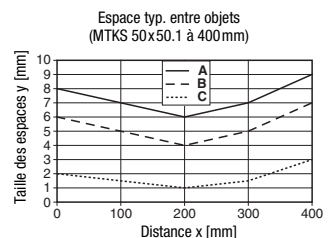
Réflecteurs	Portée de fonctionnement
1 TK(S) 100x100	0 ... 2,4m
2 MTKS 50x50.1	0 ... 2,0m
3 TK(S) 30x50	0 ... 0,8m
4 TK(S) 20x40	0 ... 0,8m
5 Adhésif 6 50x50	0 ... 1,8m

1	0	2,4	3,0
2	0	2,0	2,5
3	0	0,8	1,0
4	0	0,8	1,0
5	0	1,8	2,0

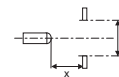
- Portée de fonctionnement [m] \*)
- Lim. typ. de la portée [m] \*)

\*) Pour un réglage de la sensibilité au point de fonctionnement 3

## Diagrammes



- A Point de fonctionnement 1
- B Point de fonctionnement 2
- C Point de fonctionnement 3



## Remarques

Objets	Réglage (DEL jaune)
Verre clair, PETP, transparents	Point de fonctionnt 1 
verre teinté	Point de fonctionnt 2 
Objets non transparents	Point de fonctionnt 3 

- RK 18/4 ... et RKR 18...  
Si les objets à détecter sont réfléchissants, le capteur doit être incliné d'env. 5°.
- La tache lumineuse ne doit pas irradier le réflecteur.
- Utiliser de préférence MTK(S) ou adhésif 6.
- Pour l'adhésif 6, le bord latéral du capteur doit être positionné paral. au bord lat. de l'adhésif réfléchis.