

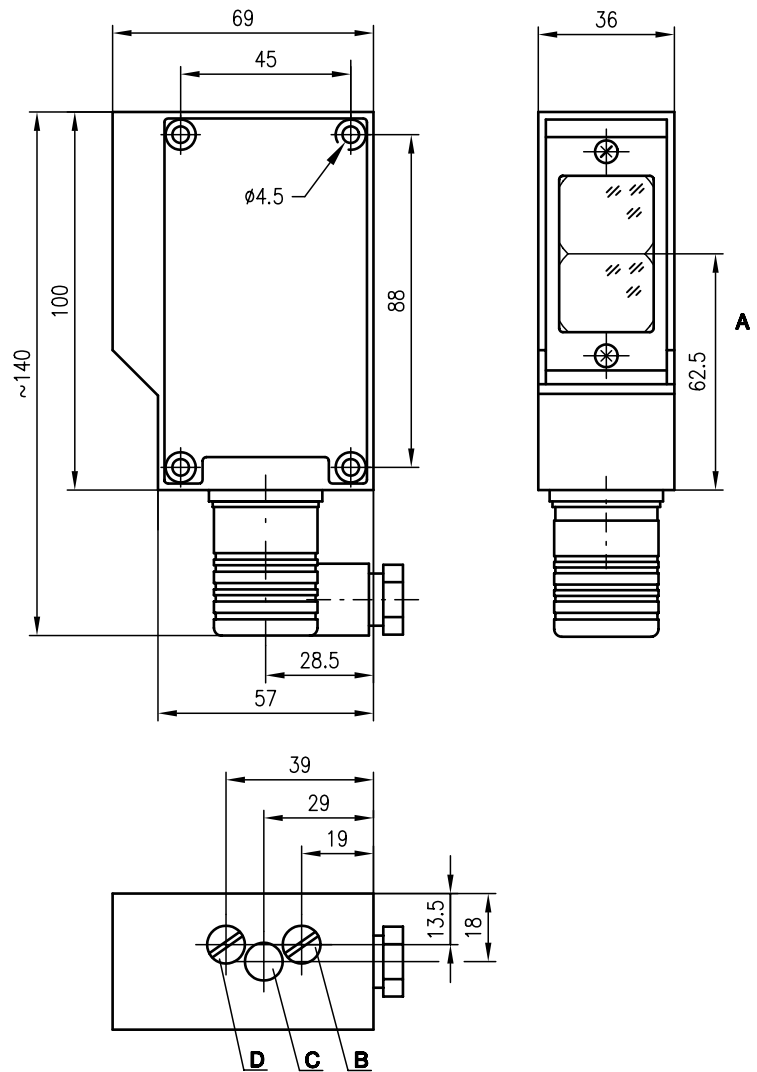


RK 85

Cellule à détection directe



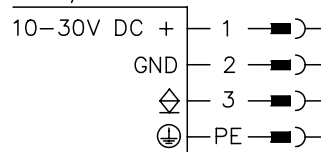
Encombrement



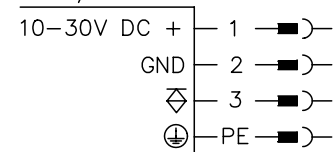
- A Axe optique
- B Réglage de la sensibilité
- C Diode témoin
- D Fonction claire/foncée

Raccordement électrique

RK 85/2-300
 RK 85/2-800
 RK 85/2-2000



RK 85/4-300
 RK 85/4-800
 RK 85/4-2000



0 ... 0,3m
 0 ... 0,8m
 0 ... 2,0m



- Alimentation 10 ... 30VCC avec sortie NPN ou PNP pour des applications avec automate programmable
- Commutation claire/foncée généralisée, réglage de la sensibilité et absence d'impulsion parasite lors de la mise sous tension pour une adaptation optimale à l'application
- Raccordement par prise normée avec bornes à vis jusqu'à 1,5mm²



Accessoires :

(à commander séparément)

- Systèmes de fixation (BT 85)

Sous réserve de modifications • 85_c01f.fm



Caractéristiques techniques

Données optiques

Distance de détection en fonctionnement (fond blanc à 90%) ¹⁾	0 ... 300mm, 0 ... 800mm, 0 ... 2000mm
Plage de réglage	5 ... 100%
Source lumineuse	DEL (lumière modulée)
Longueur d'onde	880nm

Données temps de réaction

Fréquence de fonctionnement capteur	100Hz
Temps de réaction capteur	2,5ms
Temps d'initialisation	≤ 200ms

Données électriques

Tension d'alimentation U_N	10 ... 30VCC (y compris l'ondulation résiduelle)
Ondulation résiduelle	≤ 15% d' U_N
Consommation	≤ 40mA
Sortie de commutation	sortie transistor PNP/NPN
Fonction	claire ou foncée (commutable)
Niveau high/low	≥ ($U_N - 2V$) / ≤ 2V
Charge	100mA max.
Sensibilité	réglable

Témoins

DEL rouge	réflexion
DEL rouge clignotante	réflexion, pas de réserve de fonctionnement

Données mécaniques

Boîtier	aluminium moulé sous pression
Poids	350g
Fenêtre optique	verre
Raccordement électrique	prise normée avec bornes à vis jusqu'à 1,5mm ²

Caractéristiques ambiantes

Temp. ambiante (utilisation/stockage) ²⁾	-20°C ... +60°C / -30°C ... +70°C
Protection E/S ³⁾	1, 2, 3
Niveau d'isolation électrique	niveau de classe I
Indice de protection	IP 65
DEL, classe	1 (conforme à EN 60825-1)
Normes de référence	CEI 60947-5-2

Fonctions supplémentaires

Système de déshumidification	contre la buée sur la fenêtre optique (changement de température)
-------------------------------------	---

1) Distance de détection en fonctionnement : distance de détection recommandée avec réserve de fonctionnement

2) -30°C si en permanence sous tension

3) 1=contre les pics de tension, 2=contre l'inversion de polarité, 3=contre les courts-circuits

Notes

Diagrammes

Pour commander

Tableau de sélection		RK 85/4-300 Art. n° 500 00494	RK 85/4-800 Art. n° 500 00495	RK 85/4-2000 Art. n° 500 00496	RK 85/2-300 Art. n° 500 00489	RK 85/2-800 Art. n° 500 00490	RK 85/2-2000 Art. n° 500 00491
Désignation de commande →							
Modèle ↓							
Boîtier	métal	●	●	●	●	●	●
Distance de détection en fonctionnement	300mm	●			●		
	800mm		●			●	
	2000mm			●			●
Raccordement	prise normée	●	●	●	●	●	●
Options							
Alimentation en tension	10 ... 30VCC	●	●	●	●	●	●
Sortie de commutation	PNP	●	●	●			
	NPN				●	●	●
Déshumidification		●	●	●	●	●	●

Remarques

- Sur des objets ayant un faible pouvoir de réflexion, les limites inférieure et supérieure de la distance de détection peuvent changer.