

RT 318 W

Cellule à détection directe

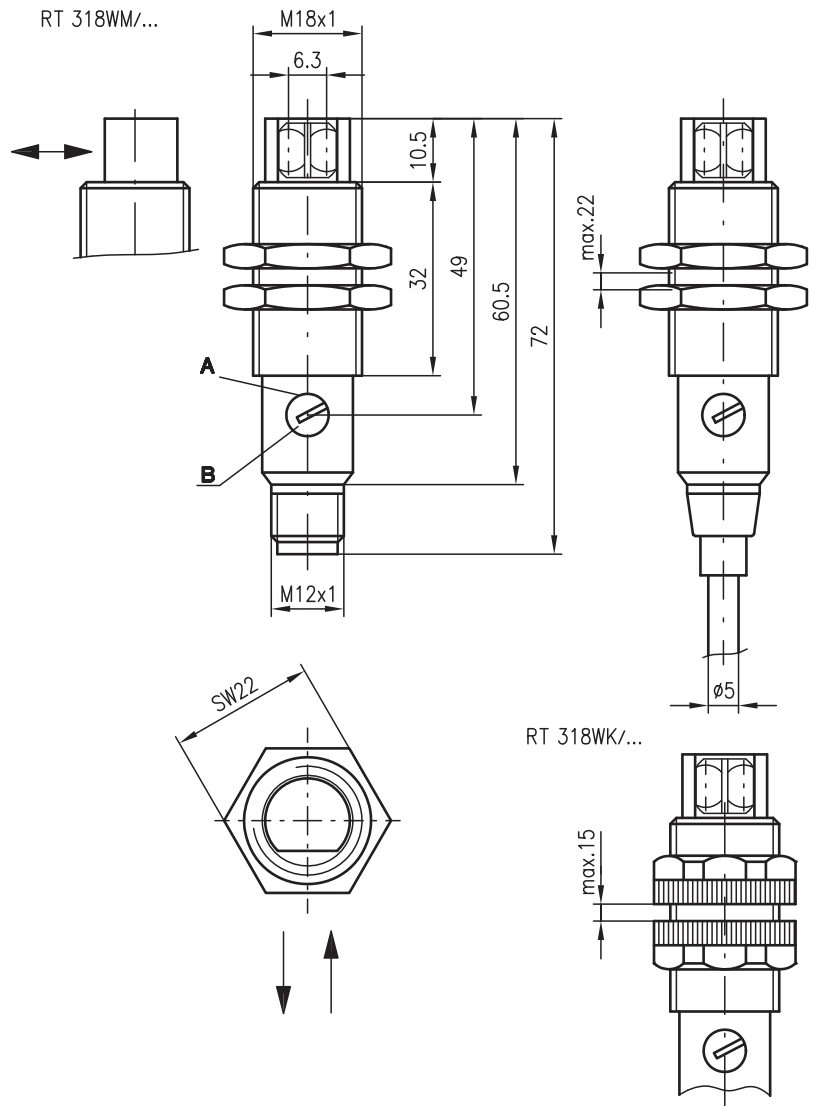


0 ... 130 mm
0 ... 500 mm



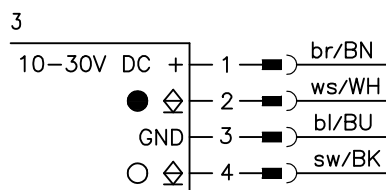
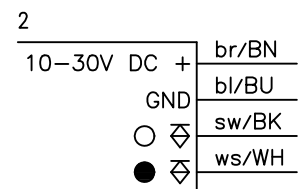
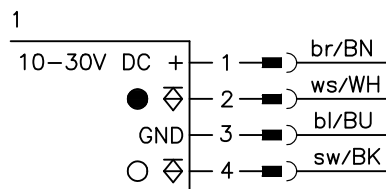
- Cellule reflex à détection directe en lumière infrarouge avec optique angulaire
- Boîtier en inox ou plastique robuste de forme cylindrique M18x1, indice de protection IP 67 pour une utilisation industrielle
- Sorties de commutation ambivalentes pour la fonction claire/foncée ou comme fonction de contrôle
- Module très petit pour l'utilisation dans des emplacements étroits

Encombrement



- A** Diode témoin
- B** Réglage de la sensibilité

Raccordement électrique



Accessoires :

(à commander séparément)

- Systèmes de fixation (BT 318, BT 318-ARH)
- Connecteurs M12 (KD ...)
- Câbles surmoulés (K-D ...)

Sous réserve de modifications • 318_c01fr.fm

Caractéristiques techniques

Données optiques

Lim. typ. dist. détection (fond blanc à 90%)¹⁾ 0 ... 130mm, 0 ... 500mm
 Distance de détection en fonctionnement²⁾ voir notes
 Plage de réglage 20 ... 130mm, 90 ... 500mm
 Source lumineuse DEL (lumière modulée)
 Longueur d'onde 880nm

Données temps de réaction

Fréquence de commutation 1000Hz
 Temps de réaction 0,5ms
 Temps d'initialisation ≤ 30ms

Données électriques

Tension d'alimentation U_N 10 ... 30VCC
 Ondulation résiduelle ≤ 10% d' U_N
 Consommation ≤ 15mA
 Sortie de commutation 2 sorties transistor, ambivalentes
 Fonction claire/foncée commutable
 Niveau high/low ≥ ($U_N - 1,6V$)/≤ 1,6V
 Charge 100mA max.
 Sensibilité réglable

Témoins

DEL rouge réflexion
 DEL rouge clignotante réflexion, pas de réserve de fonctionnement

Données mécaniques

Boîtier polyamide 12 ou inox
 Fenêtre optique polyamide 12
 Poids 90g (câble), 20g (M12)
 Raccordement électrique connecteur M12, 4 pôles
 câble 2m, 4x0,25mm²

Caractéristiques ambiantes

Temp. ambiante (utilisation/stockage) -25°C ... +65°C/-40°C ... +70°C
 Protection E/S³⁾ 1, 2, 3, 4
 Niveau d'isolation électrique⁴⁾ niveau de classe II
 Indice de protection IP 67
 DEL, classe 1 (conforme à EN 60825-1)
 Normes de référence CEI 60947-5-2

- 1) Lim. typ. dist. détection : limites de la distance de détection sans réserve de fonctionnement
- 2) Distance de détection en fonctionnement : distance de détection recommandée avec réserve de fonc.
- 3) 1=contre pics de ten., 2=contre l'inv. de pol., 3=contre courts-circuits pour toutes les sorties, 4=supp. impul. paras.
- 4) Tension de mesure 250VCA

Remarques

Utilisation conforme :

les cellules reflex à détection directe sont des capteurs photoélectriques pour la détection optique sans contact d'objets.

- Les limites supérieure et inférieure de la plage de détection réglée peuvent varier suivant le pouvoir de réflexion de la surface de l'objet à détecter.
- Autres versions avec sortie transistor NPN sur demande.

Pour commander

Tableau de sélection		RT 318WK/P-400-S12 Art. n° 500 82173	RT 318WK/P-100-S12 Art. n° 500 82169	RT 318WK/P-400 Art. n° 500 82171	RT 318WK/P-100 Art. n° 500 82167	RT 318WM/P-400-S12 Art. n° 501 82174	RT 318WM/P-100-S12 Art. n° 500 82170	RT 318WK/N-100-S12 Art. n° 500 83139
Modèle ↓	Désignation de commande →							
	Boîtier	plastique ●	plastique ●	plastique ●	plastique ●	inox ●	inox ●	inox ●
Distance de détection	400mm	●		●		●	●	
	100mm		●		●		●	●
Raccordement	connecteur M12	●	●			●	●	●
	câble			●	●			
Sortie de commutation	PNP	●	●	●	●	●	●	
	NPN							●
Schéma de raccordement		1	1	2	2	1	1	3

Notes

RT 318W...-100-...

1	0	100	130
2	2	50	65
3	3	30	40

RT 318W...-400-...

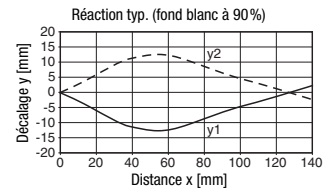
1	0	400	500
2	4	200	240
3	6	130	150

1	blanc 90%
2	gris 18%
3	noir 6%

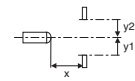
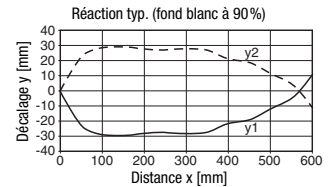
- Dist. de détection en fonction. [mm]
- Lim. typ. dist. détection [mm]

Diagrammes

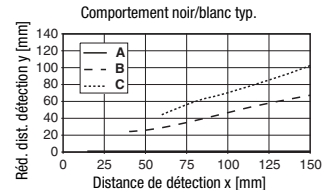
RT 318W...-100-...



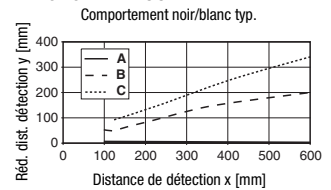
RT 318W...-400-...



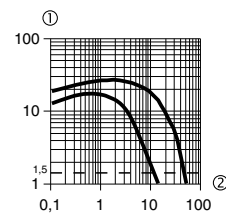
RT 318W...-100-...



RT 318W...-400-...



- A blanc 90%
- B gris 18%
- C noir 6%



Comportement typique Distance objet/Luminosité de réception relative (avec fond blanc à 90%, 10x10cm)
 1 Luminosité de réception relative
 2 Distance objet [cm]